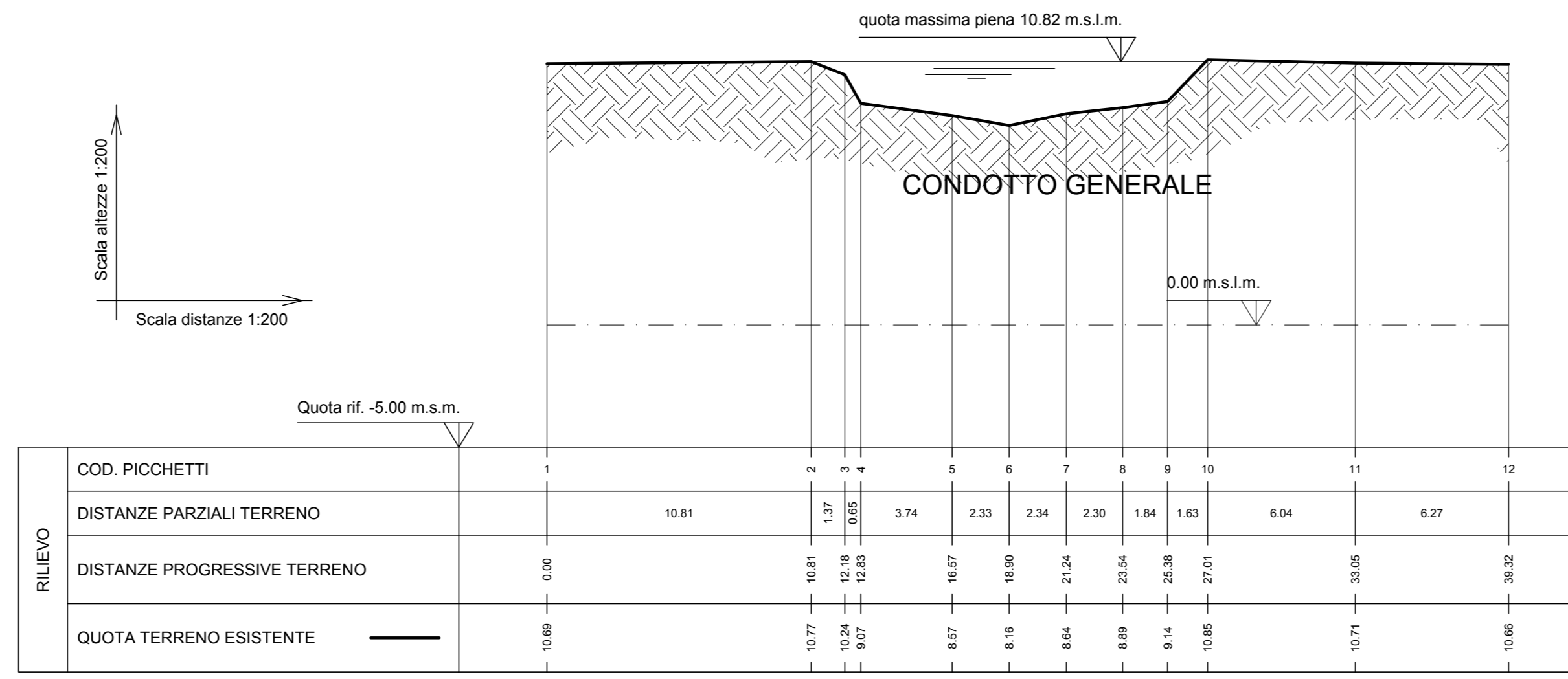
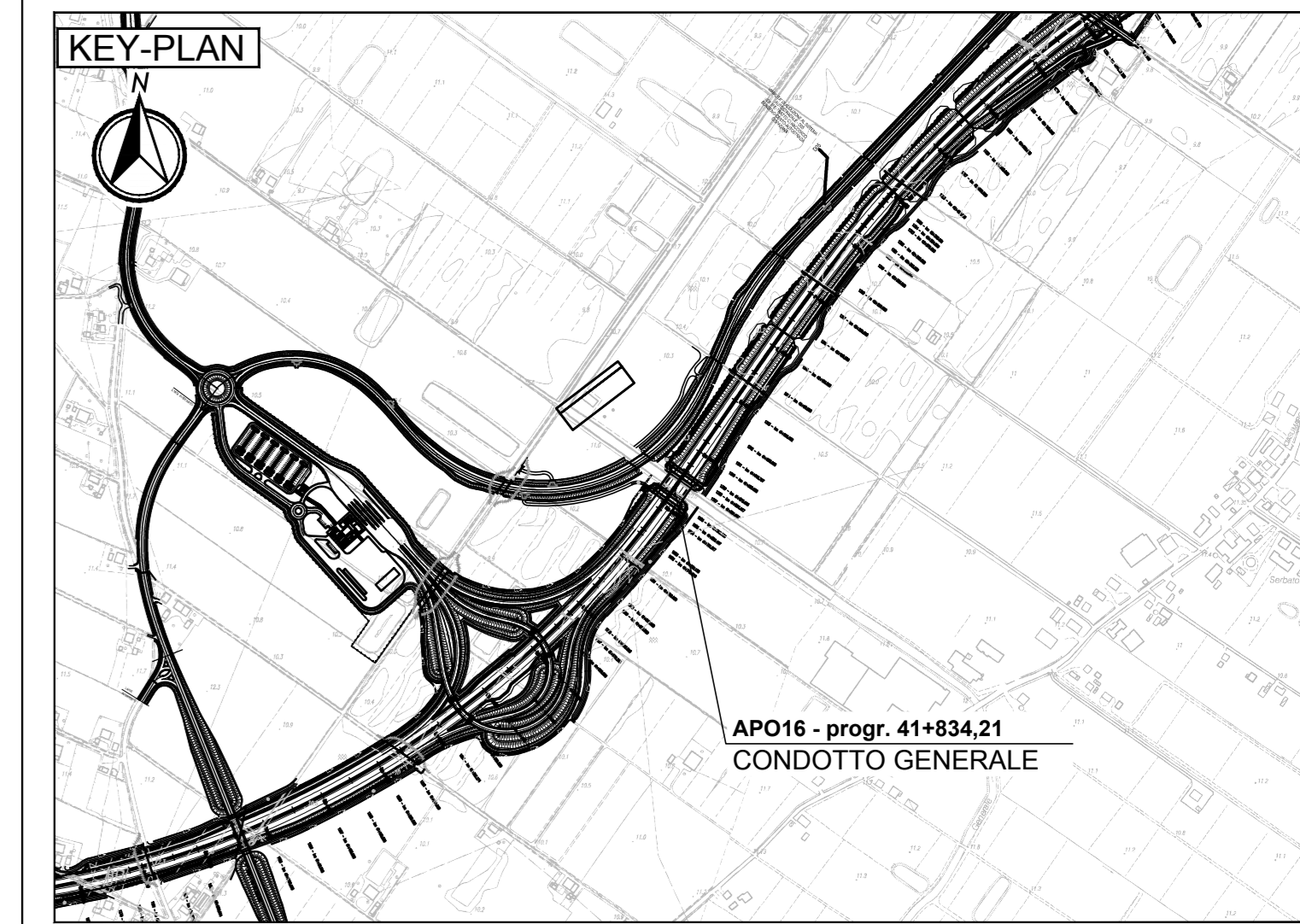
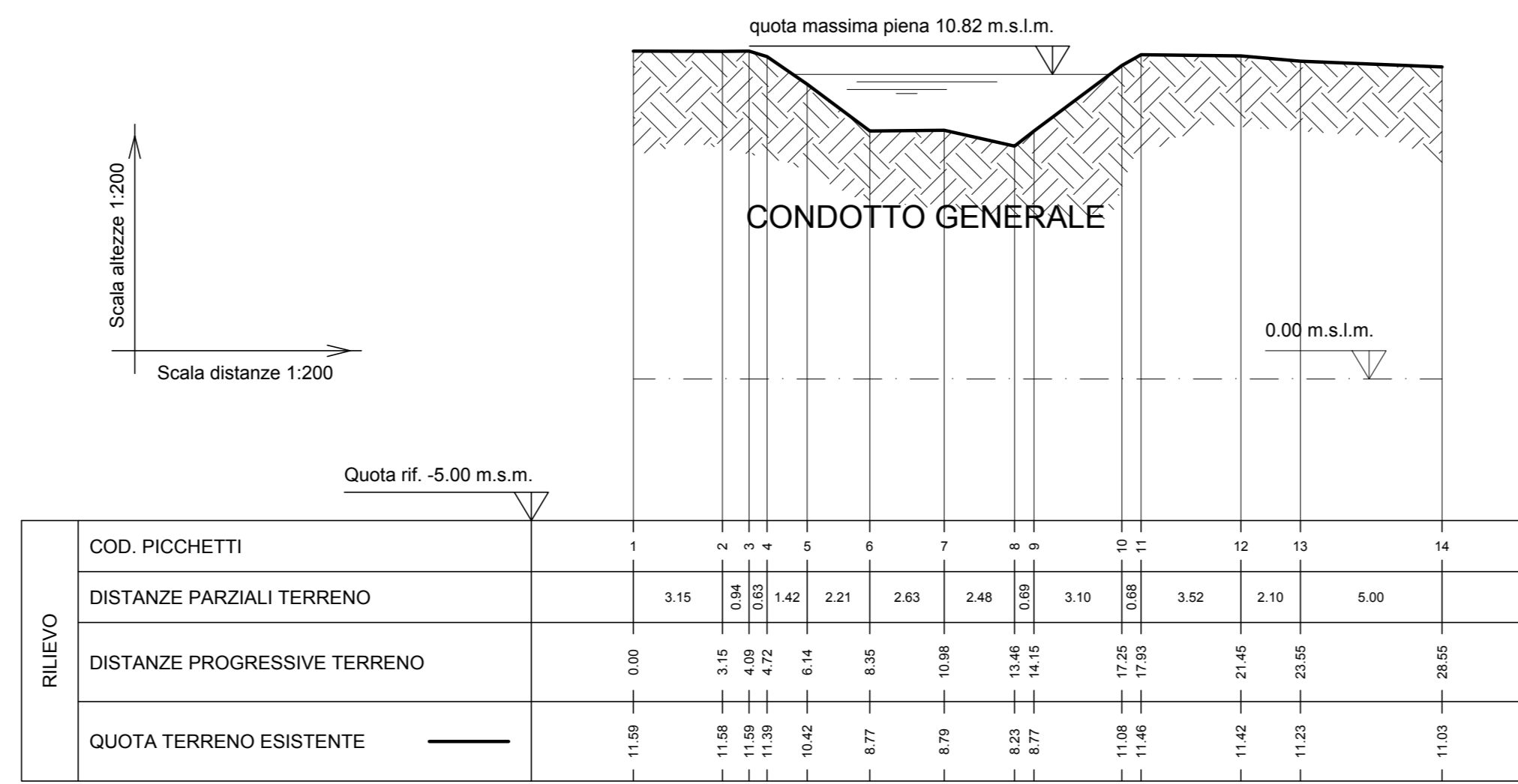


SEZIONE TRASVERSALE A-A'
ORTOGONALE AL CANALE
COD. SEZ. TOPOGRAFIA n. A02A233



SEZIONE TRASVERSALE B-B'
ORTOGONALE AL CANALE
COD. SEZ. TOPOGRAFIA n. 13



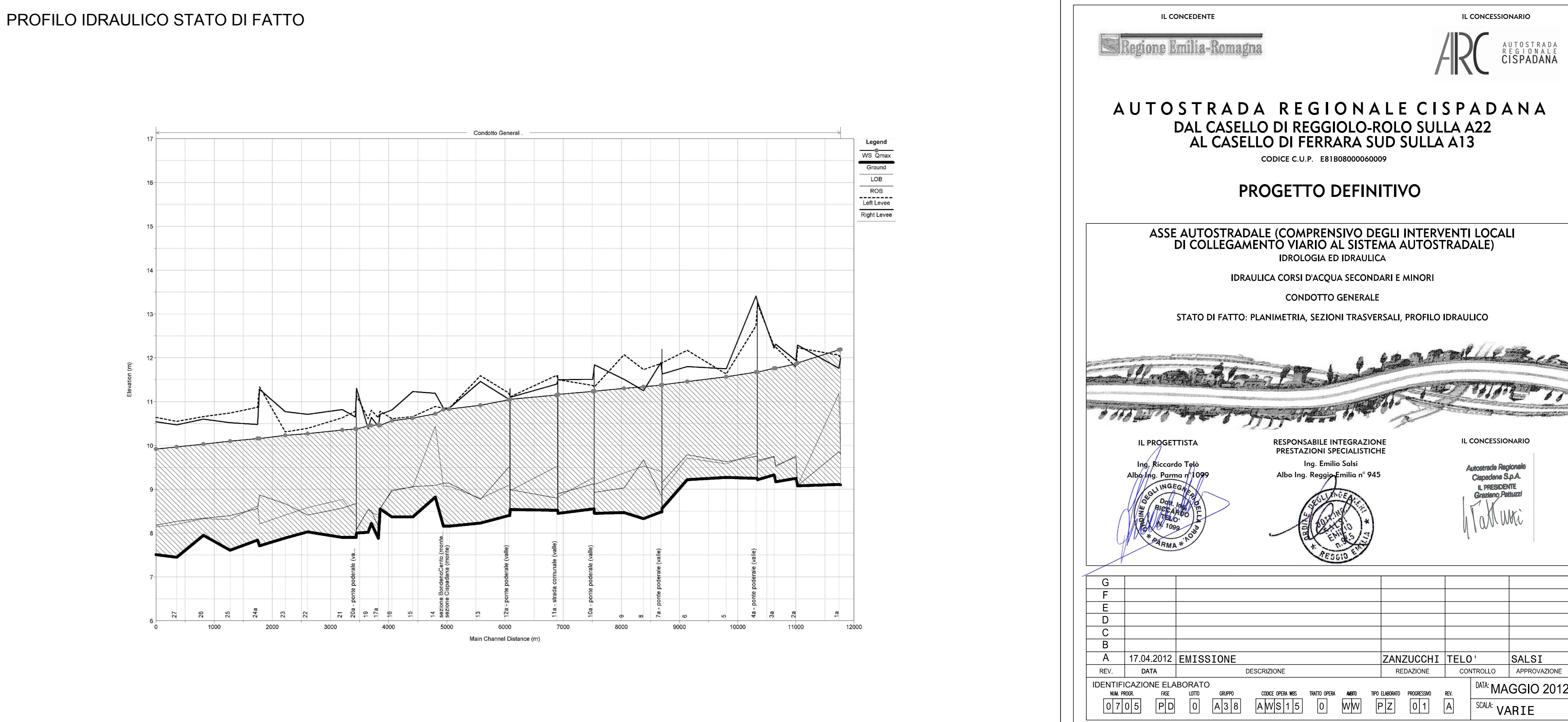
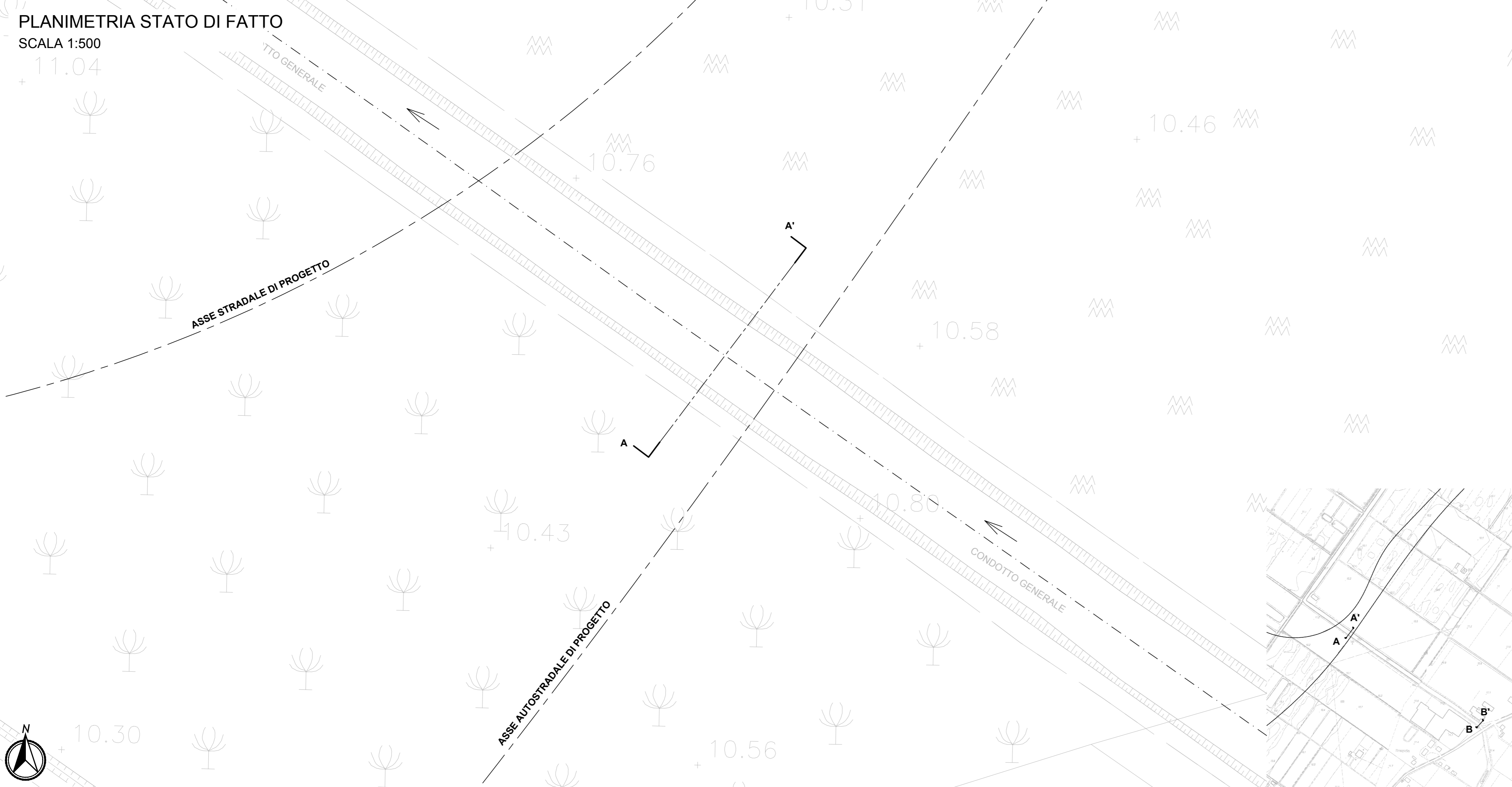
LEGENDA

- ASSE AUTOSTRADALE DI PROGETTO
- ARGINATURE E/O PISTE DI SERVIZIO ESISTENTI

ELABORATI DI RIFERIMENTO

CARATTERISTICHE DEI MATERIALI

NOTE



IL CONCEDENTE: Regione Emilia-Romagna

IL CONCESSIONARIO: ARC - AUTOSTRADA REGIONALE CISPADANA

AUTOSTRADA REGIONALE CISPADANA DAL CASELLO DI REGGIOLO-ROLO SULLA A22 AL CASELLO DI FERRARA SUD SULLA A13

CODICE C.U.P. E8180800060009

PROGETTO DEFINITIVO

ASSE AUTOSTRADALE (COMPRESIVO DEGLI INTERVENTI LOCALI DI COLLEGAMENTO VIARIO AL SISTEMA AUTOSTRADALE)
IDROLOGIA ED IDRAULICA
IDRAULICA CORSI D'ACQUA SECONDARI E MINORI
CONDOTTO GENERALE
STATO DI FATTO: PLANIMETRIA, SEZIONI TRASVERSALI, PROFILO IDRAULICO

IL PROGETTISTA: Ing. Riccardo Tosi - Albo Ingeg. Regione Emilia n° 1990

RESPONSABILE INTEGRAZIONE PRESTAZIONI SPECIALISTICHE: Ing. Emilio Salti - Albo Ingeg. Regione Emilia n° 945

IL CONCESSIONARIO: Autostada Regionale Cispadana S.p.A. - IL PRESIDENTE: Giancarlo Pizzani

17.04.2012 EMISSIONE

REDAZIONE: ZANZUCCHI | TELO' | SALSÌ

CONTROLLO: | | |

IDENTIFICAZIONE ELABORATO: [Grid of symbols]

DATA: 17.04.2012 | SCALE: VARIE