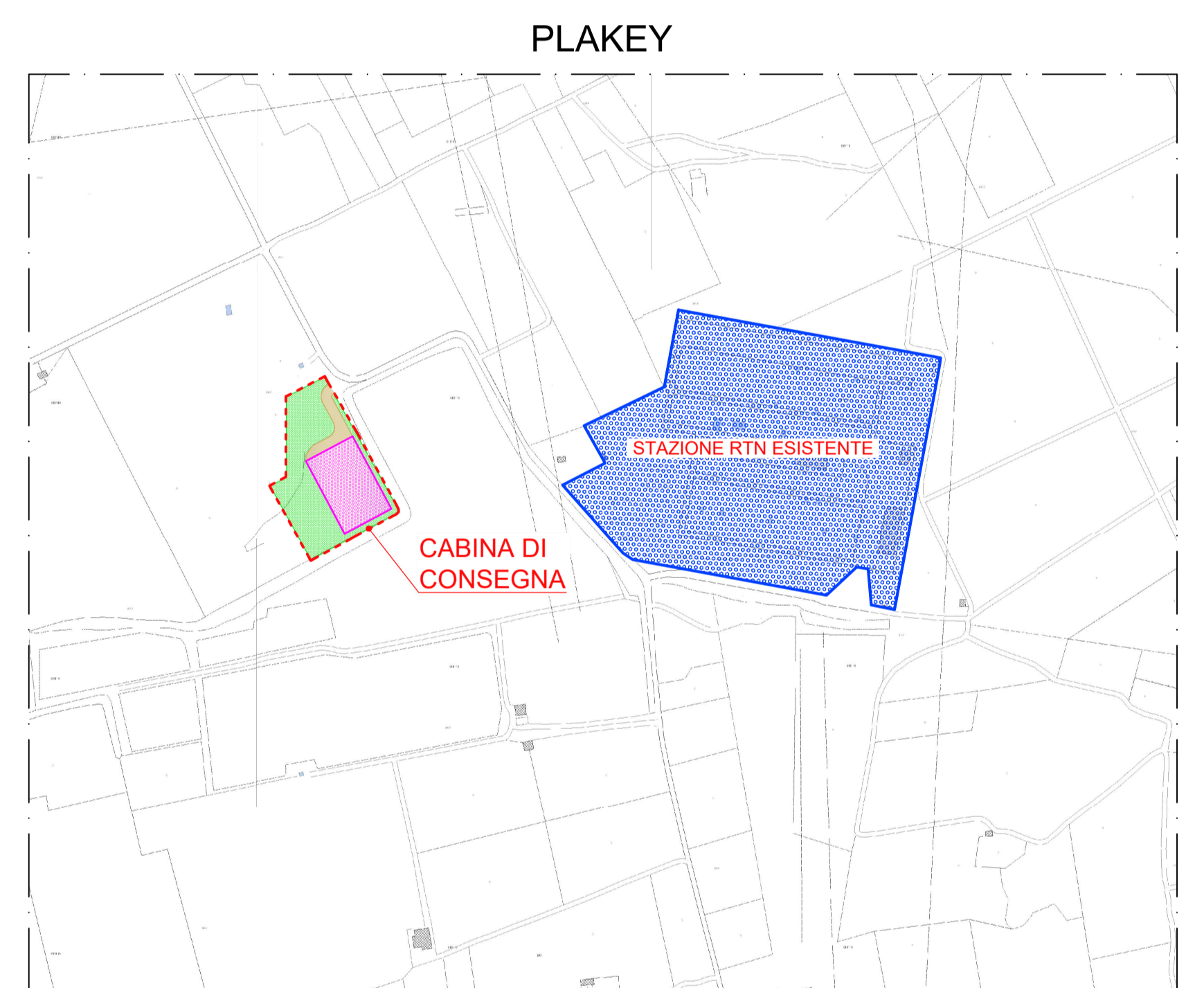
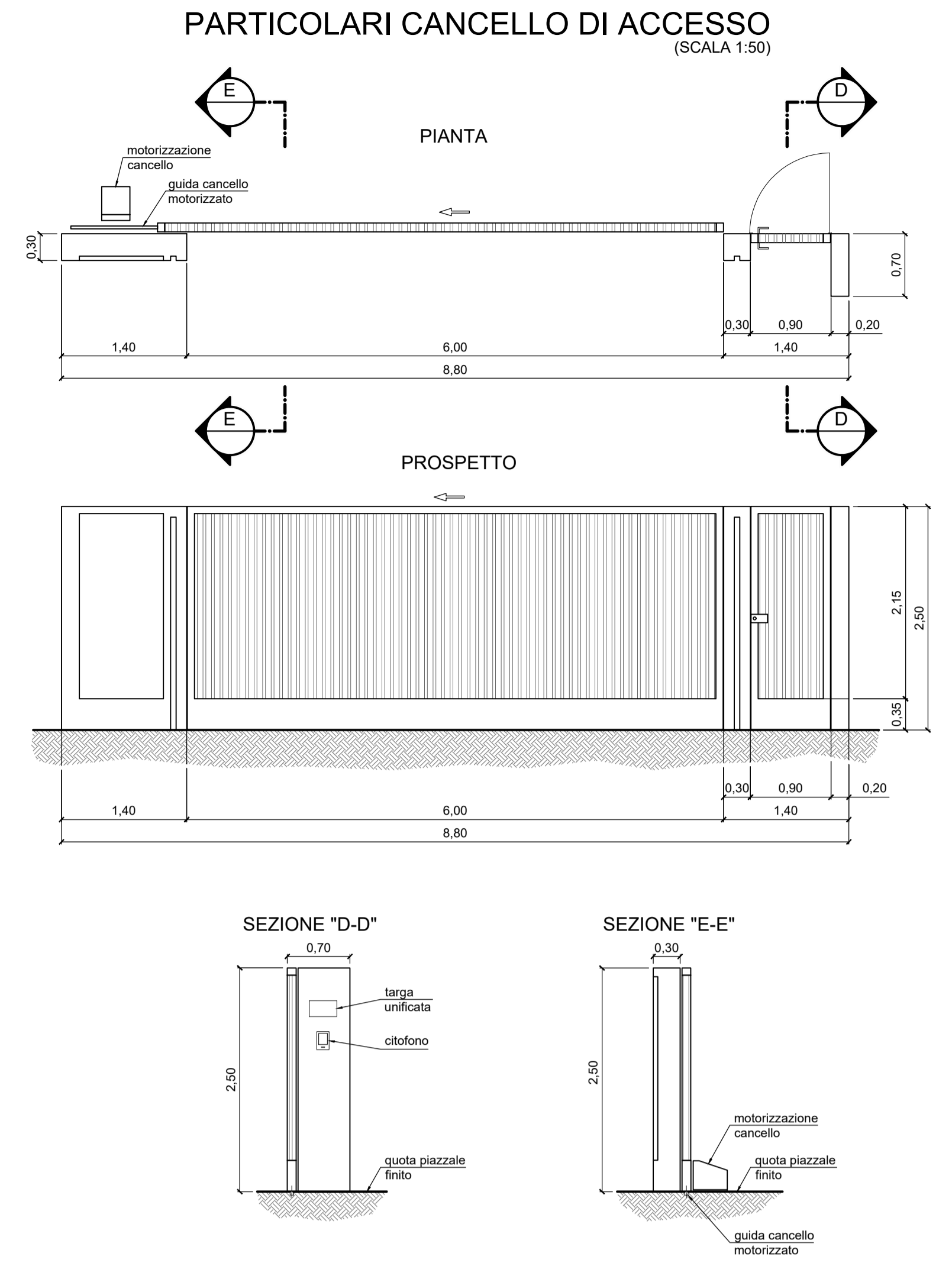
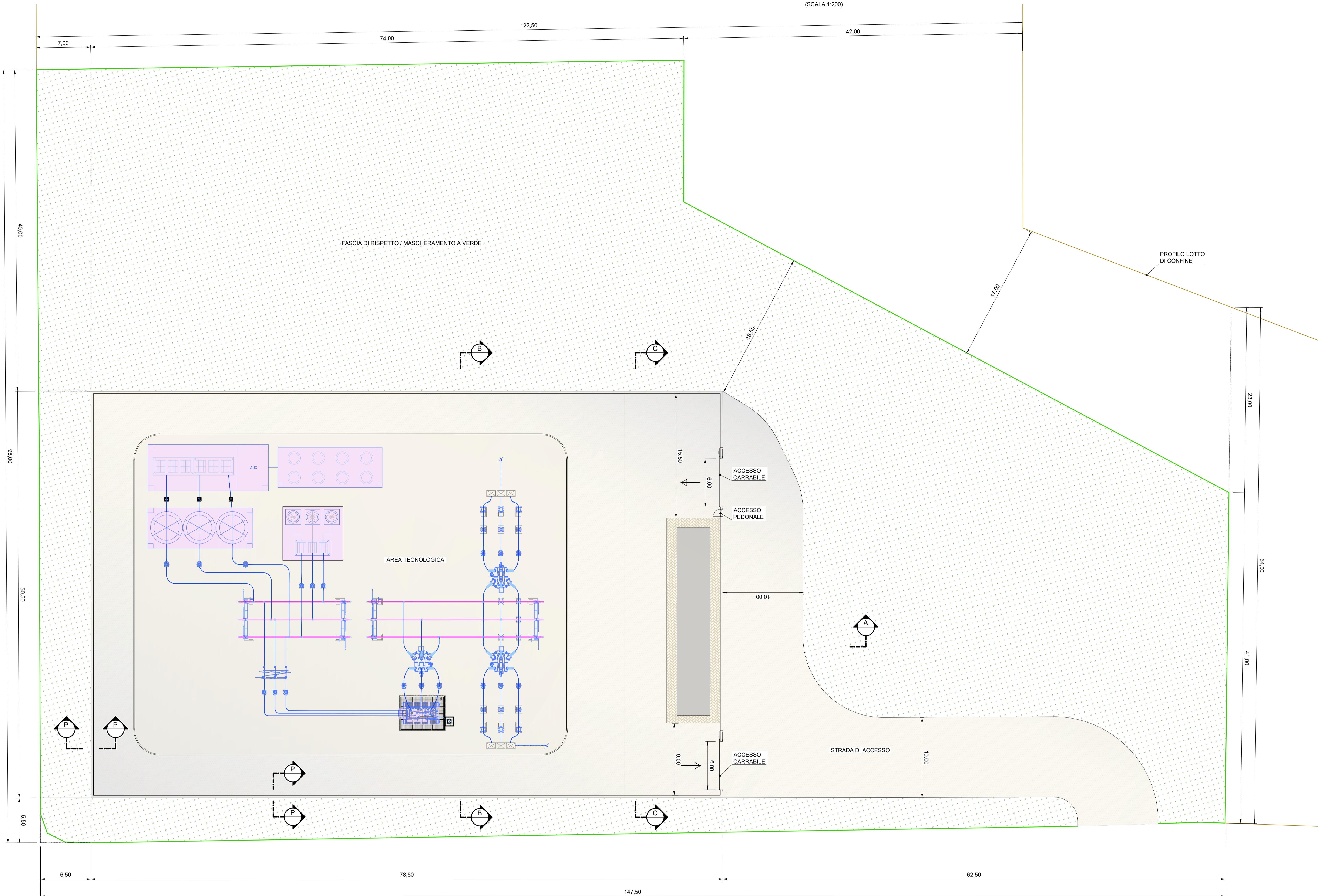


CABINA DI CONSEGNA - PLANIMETRIA APPARECCHIATURE (SCALA 1:200)

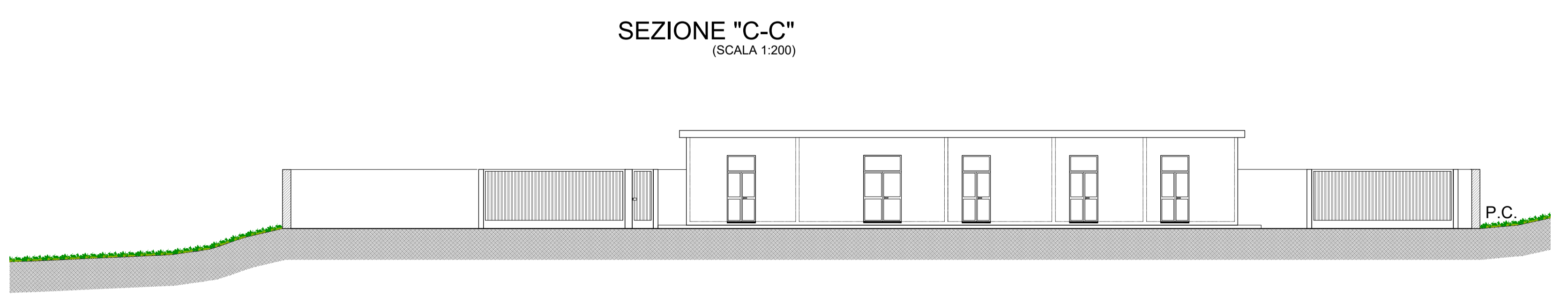
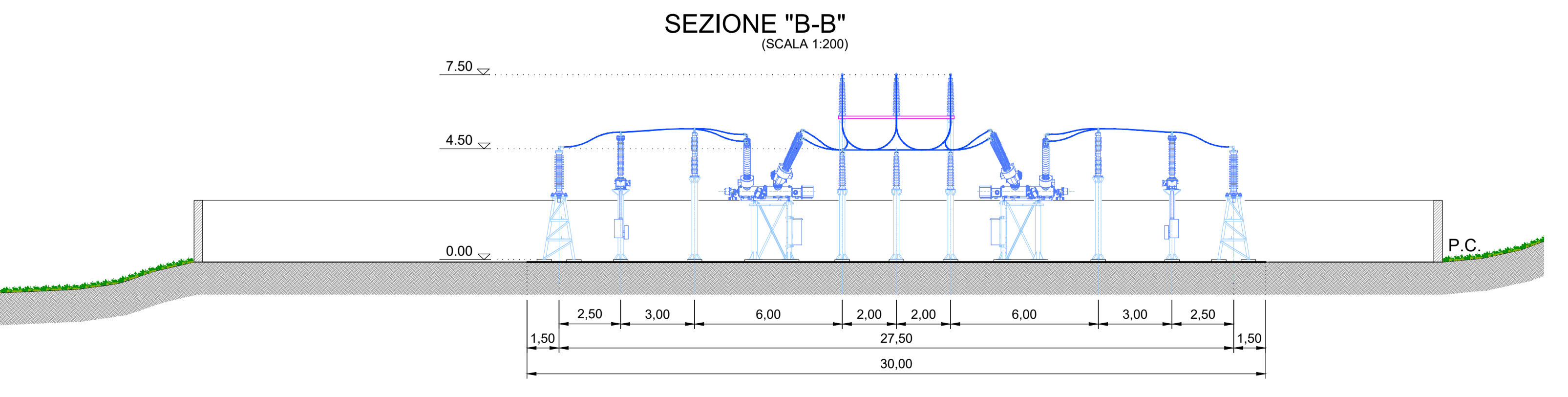
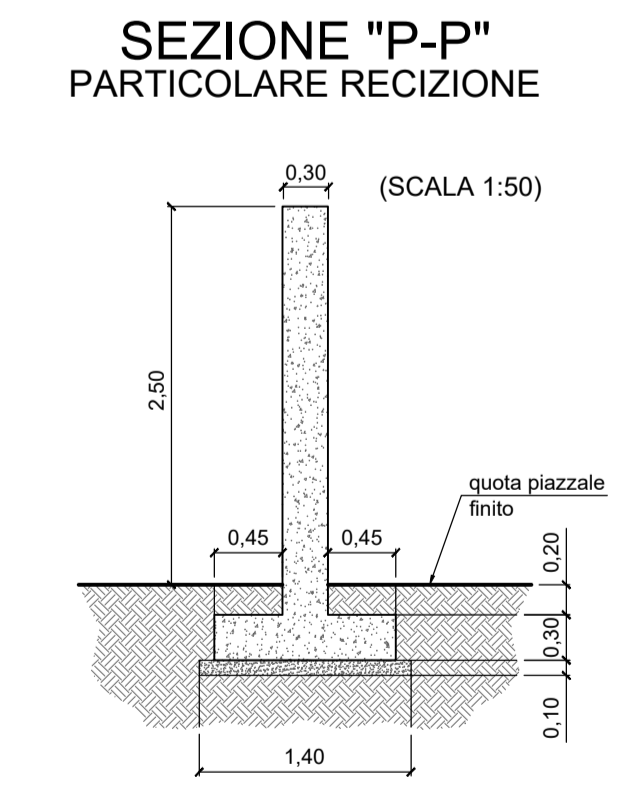
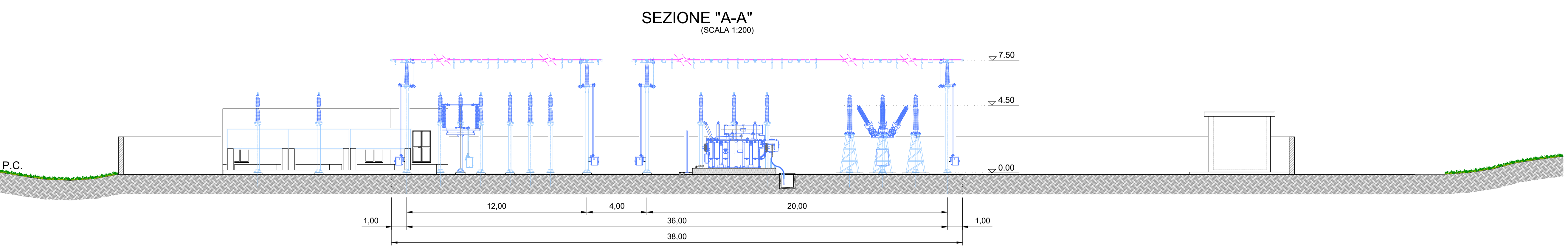
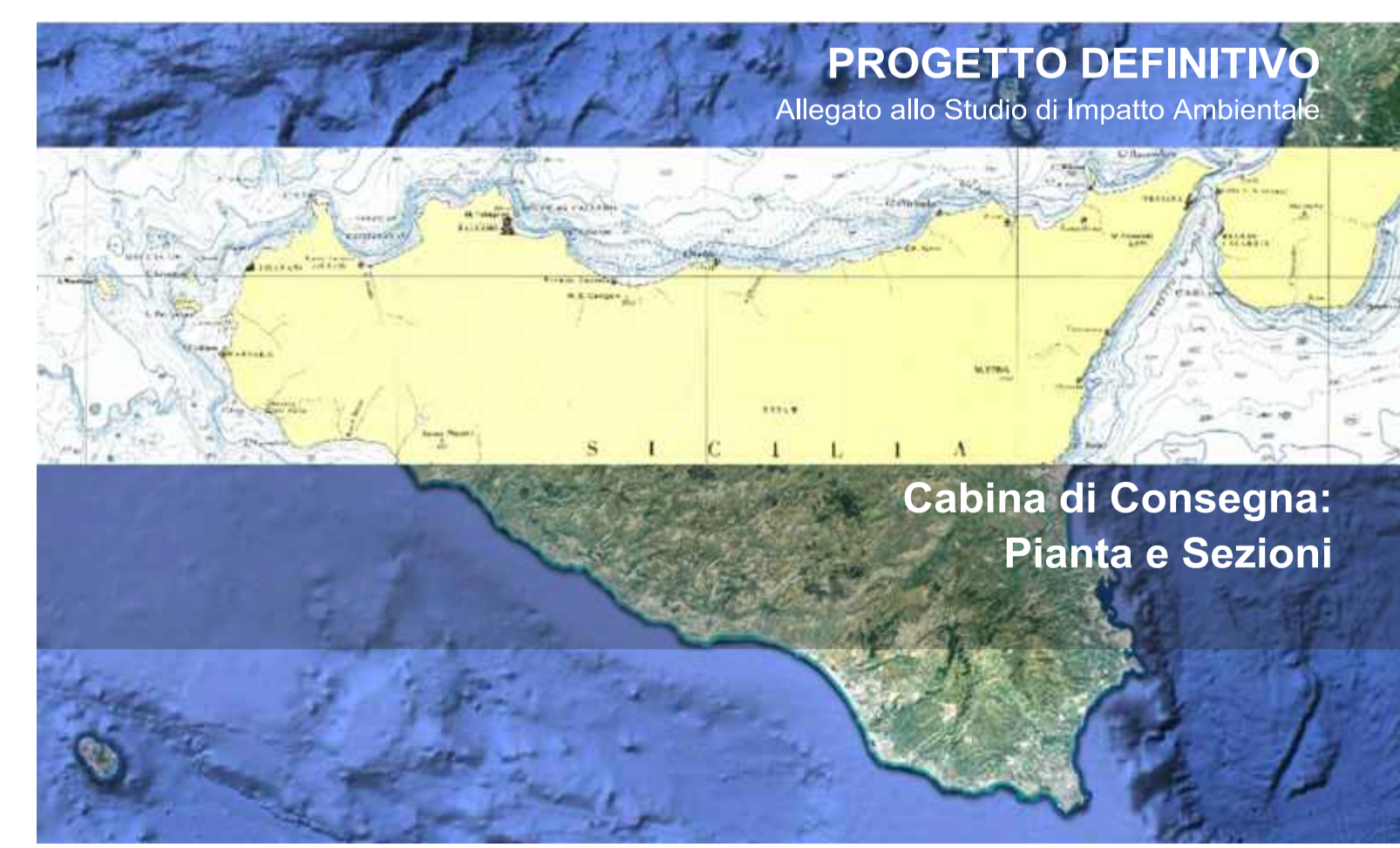
Il presente elaborato grafico è protetto dalle leggi italiane in tema di attività professionali ed è vietata qualunque riproduzione non autorizzata dal progettista Ing. Luigi Severini.



Ministero delle Infrastrutture e della Mobilità sostenibili  
Domanda di Autorizzazione Unica ex art. 12 D.Lgs 387/2003

Ministero della Transizione Ecologica  
Procedura di Valutazione di Impatto Ambientale ex D.Lgs 152/2006

PROGETTO PER LA REALIZZAZIONE DI UN PARCO EOLICO OFFSHORE DI TIPO FLOATING NEL CANALE DI SICILIA



IP	04/02/2021	EMISSO PER APPROVAZIONE	DELEGAZIONE	CONSIGLIERE	SEVERINI
SP	04/02/2021	EMISSO PER APPROVAZIONE	DELEGAZIONE	CONSIGLIERE	SEVERINI
SCALA	1:200, 1:50			PARSALE	AD+
Codice:	C 0 4 2 0 N I T 0 2	C 0 N S E G 0 0 1			
NUMERO	200	000	NUMERO	0000000000	000

NT02  
CS420-NT02-CONSEG.00.1

ORDINE DEGLI INGEGNERI della Provincia di Palermo  
SEVERINI LUIGI  
N. 776

Progetto: Dott. Ing. Luigi Severini

ilStudio.  
Engineering & Consulting Studio  
Concept & Innovation  
NiceTechnology®

Il presente elaborato grafico è protetto dalle leggi italiane in tema di attività professionali ed è vietata qualunque riproduzione non autorizzata dal progettista Ing. Luigi Severini.