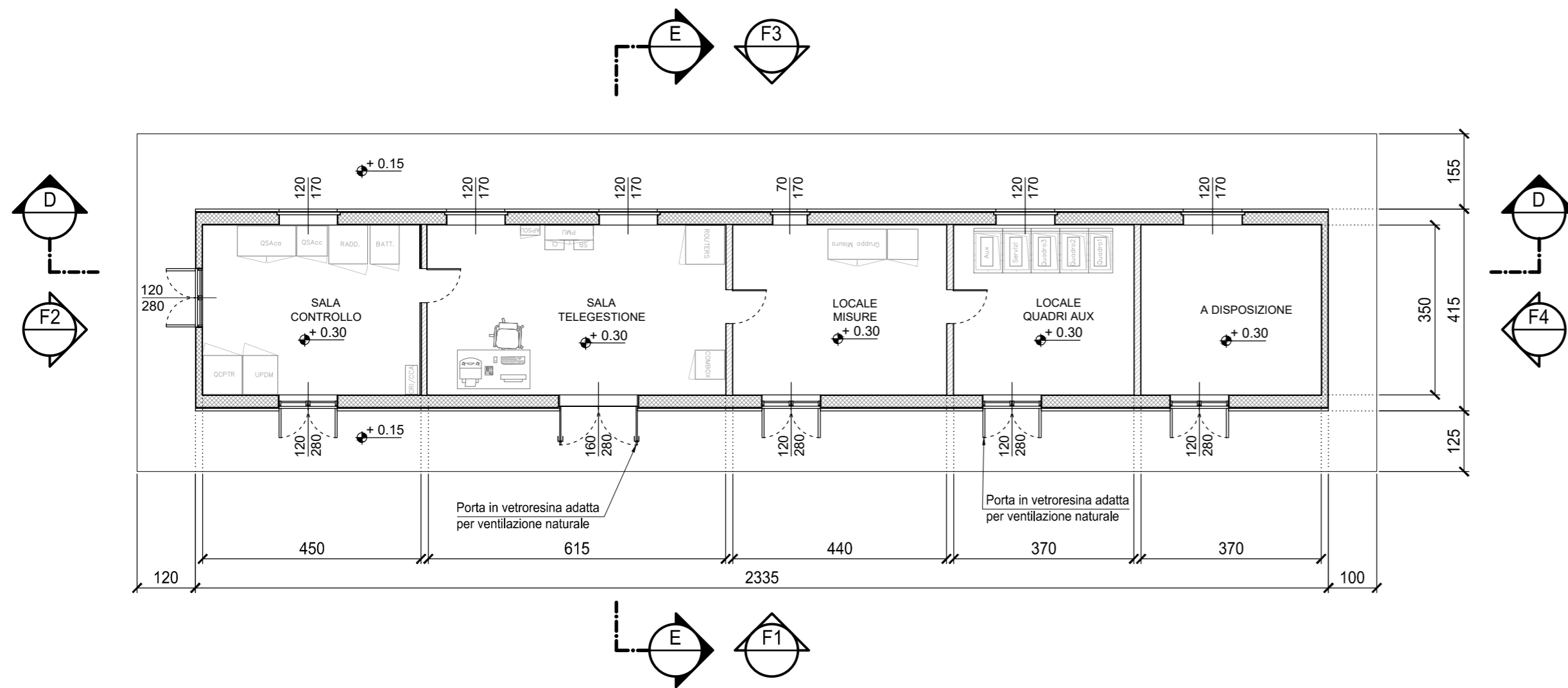
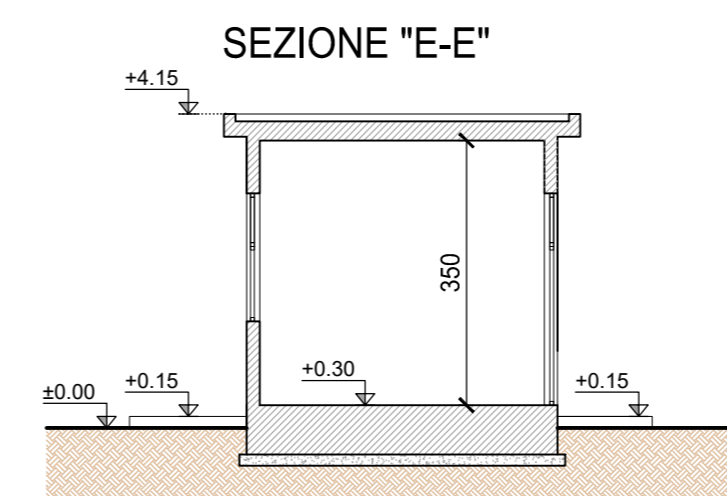
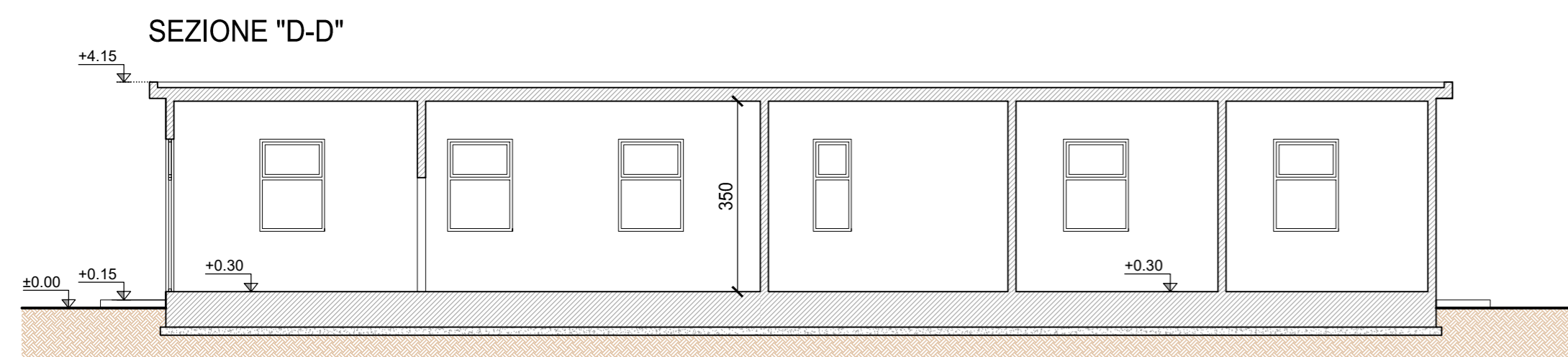
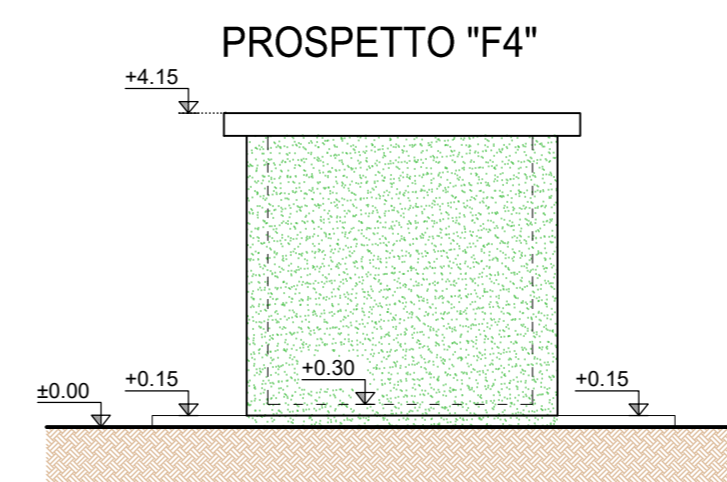
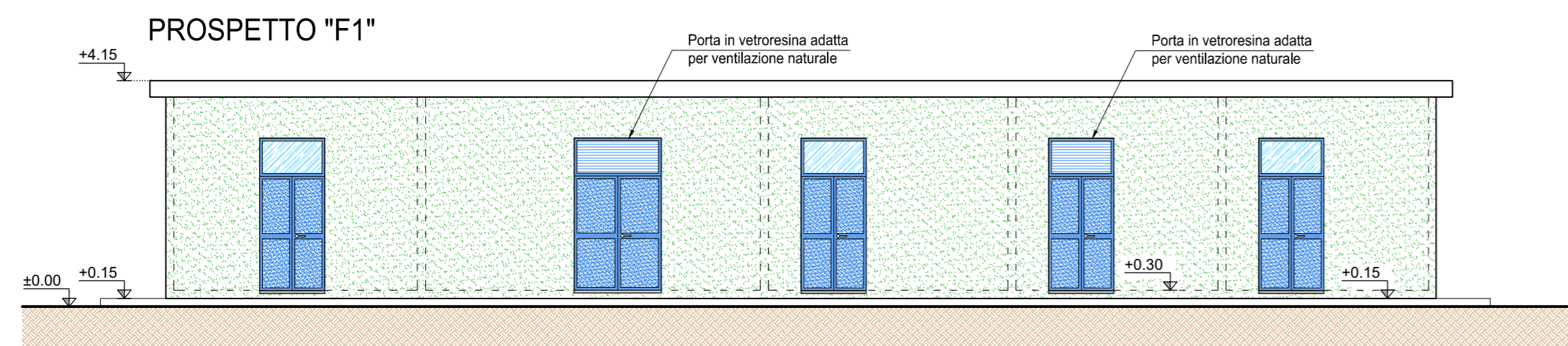
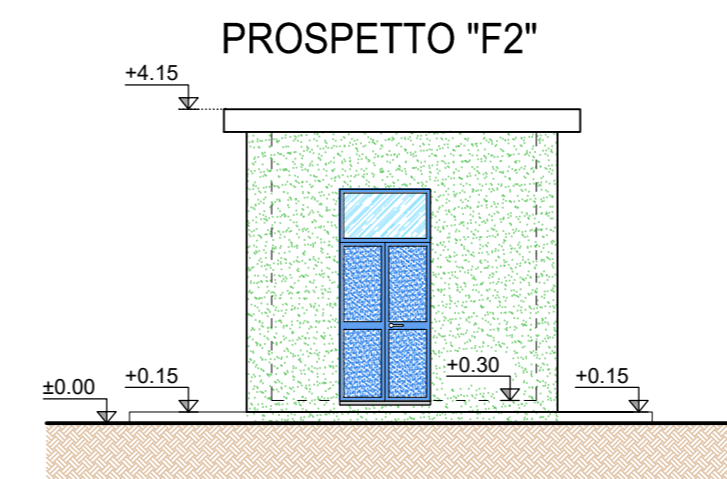
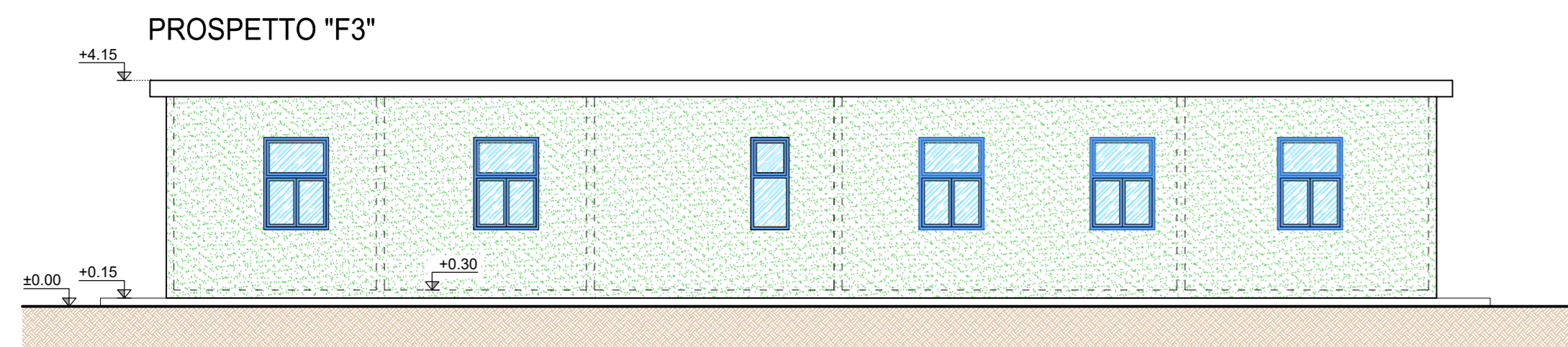
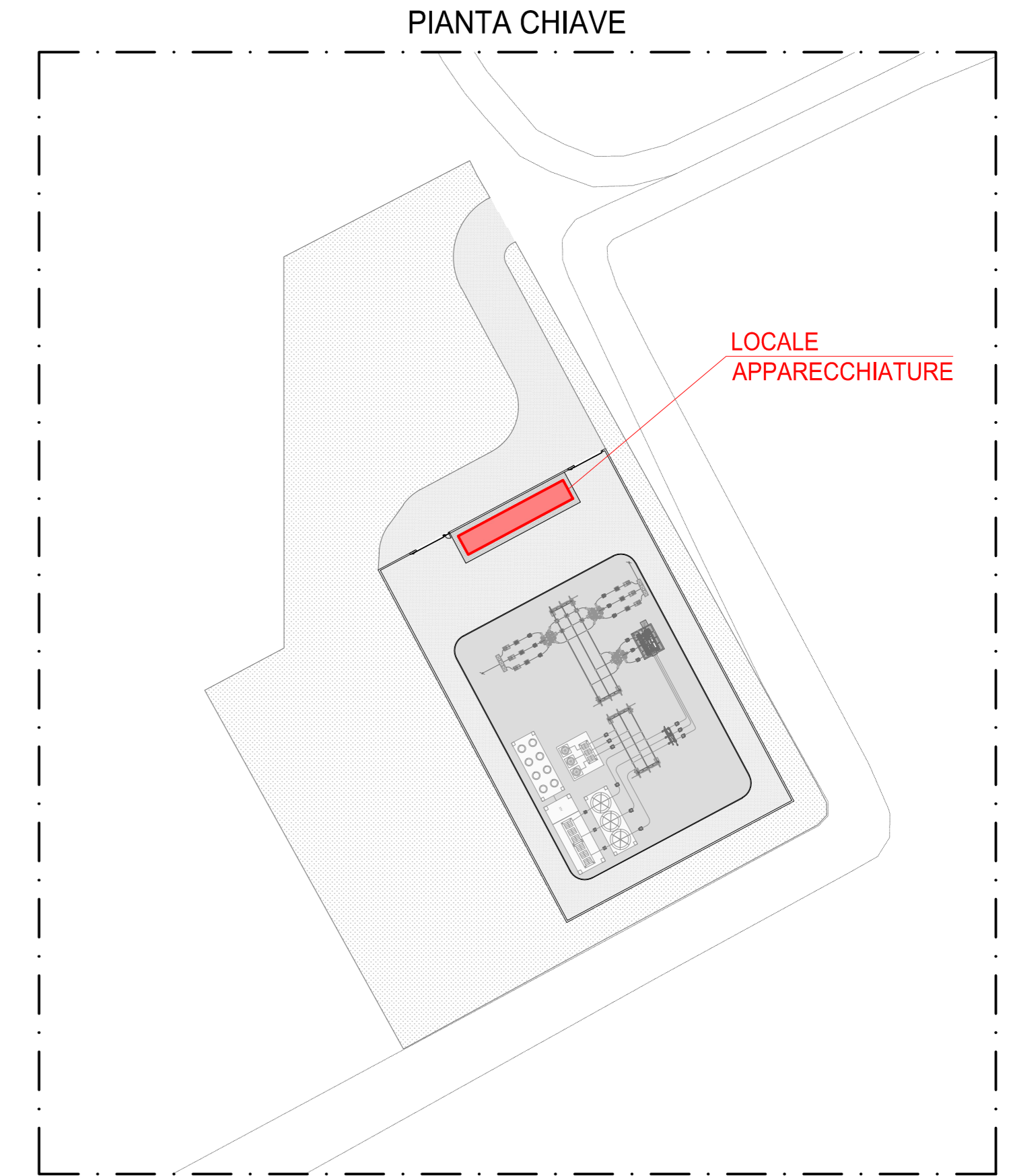


LOCALI APPARECCHIATURE DI SERVIZIO DELLA CABINA DI CONSEGNA



LEGENDA	
	PARETE ESTERNA
	TRAMEZZO INTERNO
	QUOTE IN PIANTA
	QUOTE SUI PROSPETTI
	FINESTRE
	PORTE ESTERNE
	PORTE INTERNE



Ministero delle Infrastrutture e della Mobilità sostenibili
Domanda di Autorizzazione Unica ex art. 12 DLgs 387/2003

Ministero della Transizione Ecologica
Procedura di Valutazione di Impatto Ambientale ex D.lgs. 152/2006

PROGETTO PER LA REALIZZAZIONE DI UN
PARCO EOLICO OFFSHORE DI TIPO FLOATING
NEL CANALE DI SICILIA



Progetto
Dott. Ing. Luigi Severini

Elaborazioni
iLStudio.
Engineering & Consulting Studio
Concept & Innovations:
NiceTechnology®

NT03
C0420.NT03.LOCAPP.00.1

ORDINE DEGLI INGEGNERI
della Provincia di TARANTO
Dott. Ing. **LUIGI SEVERINI**
N. 776

REV	DATA	EMESSO PER APPROVAZIONE	DESCRIZIONE	DONADEI	SEVERINI
DESIGNER	PLANNER	FORMATO:	A1+		
00	04/02/2021	EMESSO PER APPROVAZIONE		DONADEI	SEVERINI
REV	DATA	EMESSO PER APPROVAZIONE	DESCRIZIONE	DESIGNER	PLANNER
SCALA:	1:100			FORMATO:	A1+
Codice:	C 0 4 2 0 N T 0 3	L O C A P P 0 0 1			
NUM.COMM.	ANNO	COD.	NUM.ELAB.	DESCRIZIONE ELABORATO	REV.
					R.I.