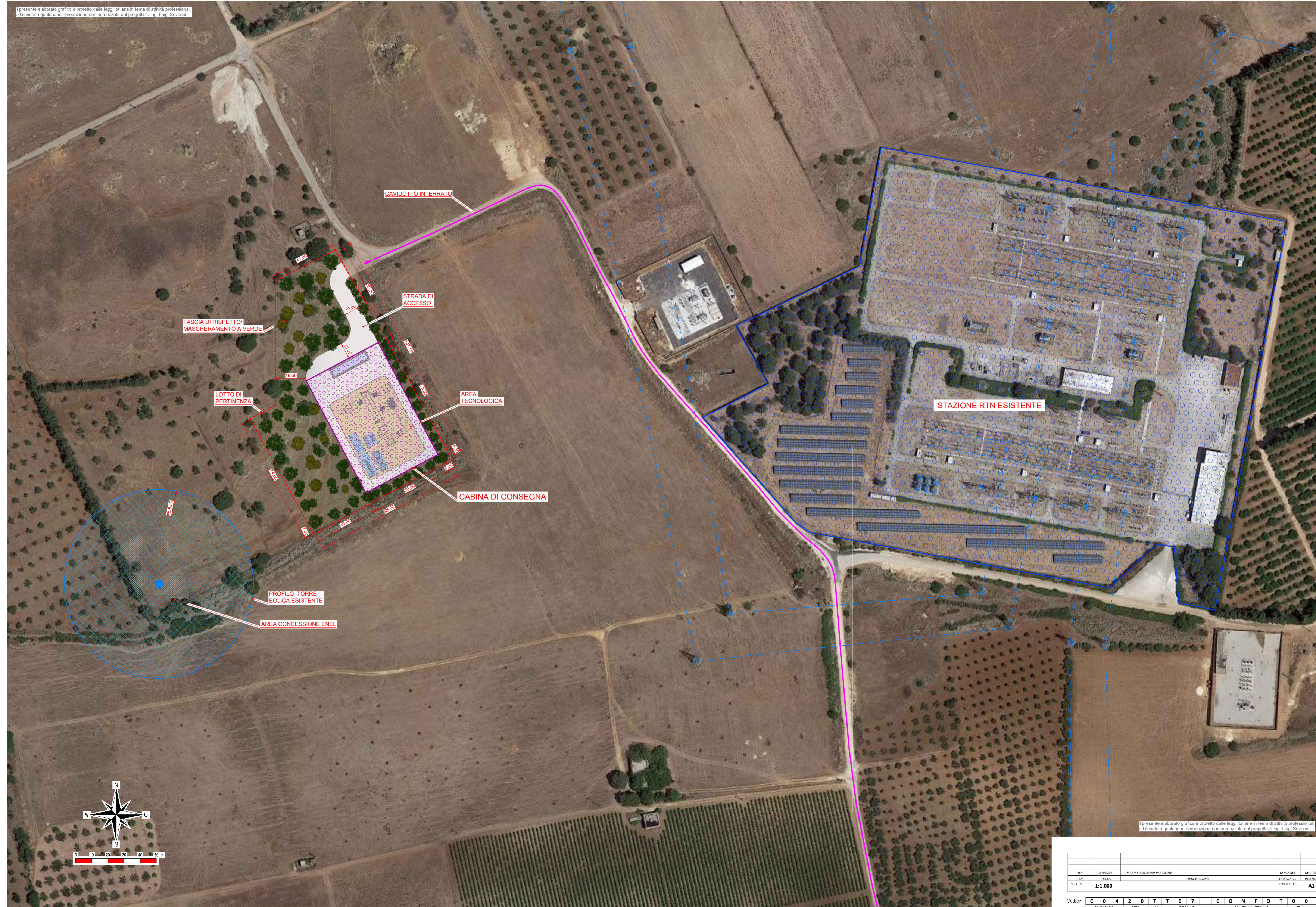
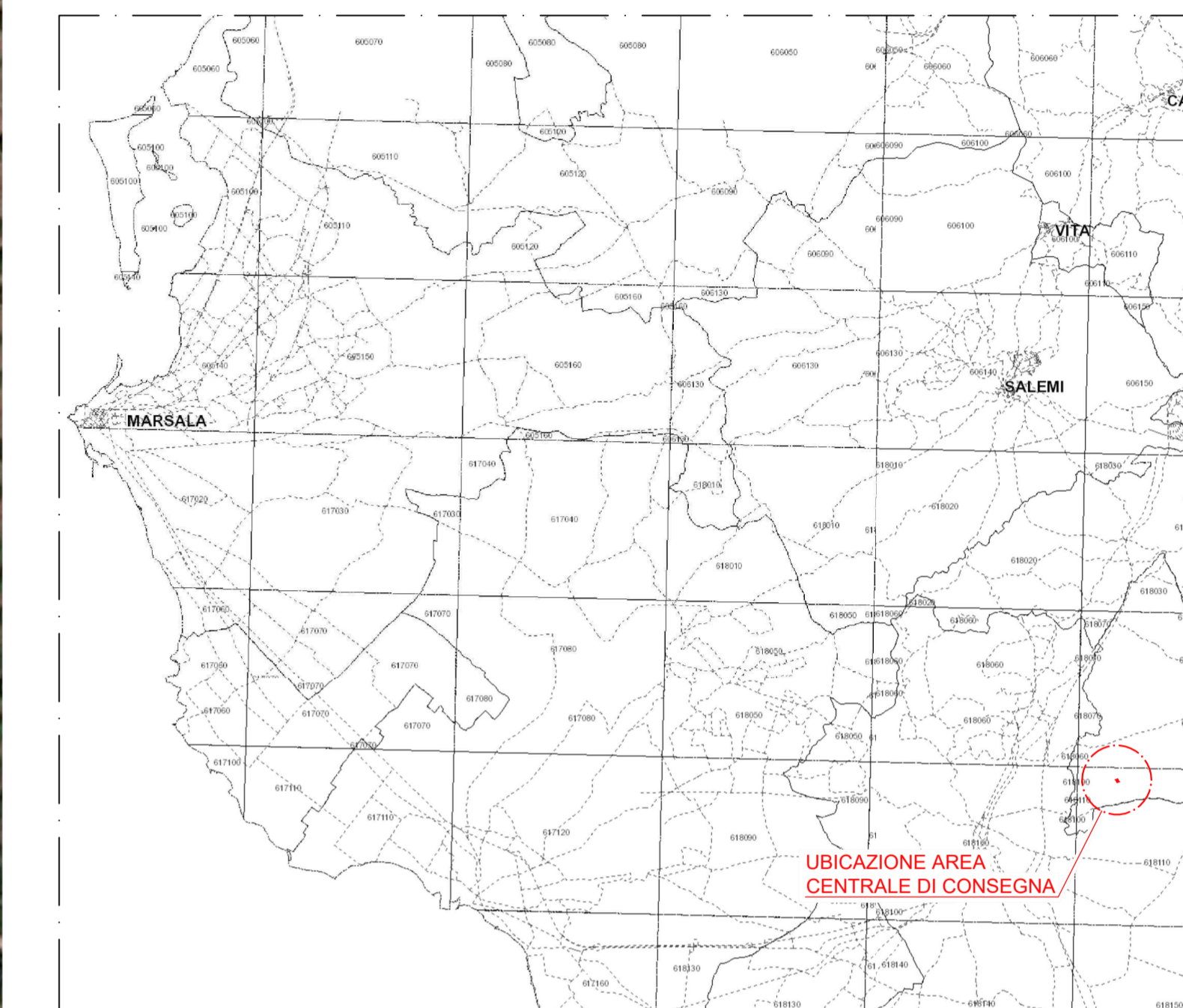


UBICAZIONE CABINA DI CONSEGNA SU FOTO AEREA
(Scala 1:1.000)



PLAKEY



Ministero delle Infrastrutture e della Mobilità sostenibili
Domanda di Autorizzazione Unica ex art. 12 DLgs 387/2003

Ministero della Transizione Ecologica
Procedura di Valutazione di Impatto Ambientale ex D.lgs. 152/2006

PROGETTO PER LA REALIZZAZIONE DI UN
PARCO EOLICO OFFSHORE DI TIPO FLOATING
NEL CANALE DI SICILIA



Il presente elaborato grafico è protetto dalle leggi italiane in tema di attività professionali ed è vietata qualunque riproduzione non autorizzata dal progettista Ing. Luigi Severini.

IM	25/10/2023	EMISSO PER APPROVAZIONE	DISegnato	SEVERINI
REV		DATA	DESCRIZIONE	FORMATO
SCALA:	1:1.000			A1+

Codice: C 0 4 2 0 T T 0 7 C O N F O T 0 0 1

NUM.COMM.	ANNO	COO.	NUM.ELAB.	DESCRIZIONE ELABORATO	REV.	RI.
-----------	------	------	-----------	-----------------------	------	-----

TT07
C0420.TT07.CONFOT.00.1

ORDINE DEGLI INGEGNERI
della Provincia di TRAPANI
Dot. Ing. LUIGI SEVERINI
N. 776

Progetto:
Dot. Ing. Luigi Severini
Elaborazioni:
iLStudio.
Engineering & Consulting Studio
Concepts & Innovations:
NiceTechnology