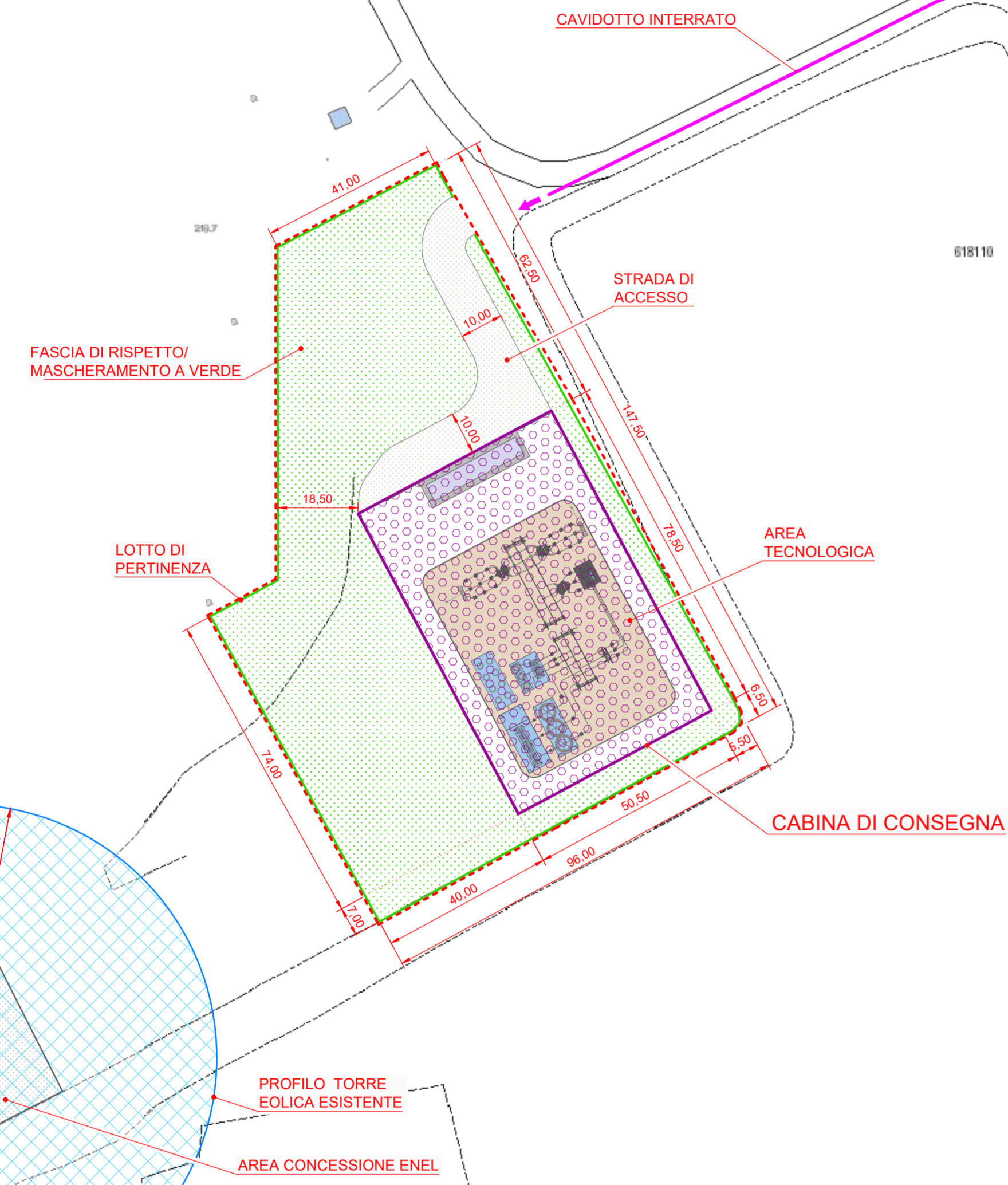
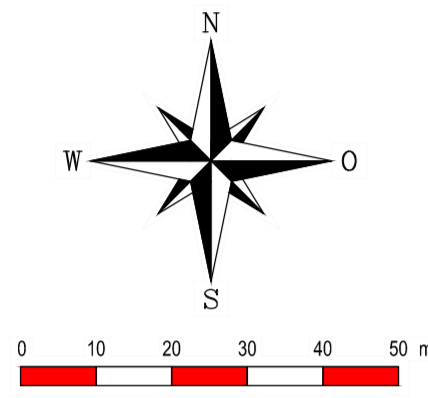
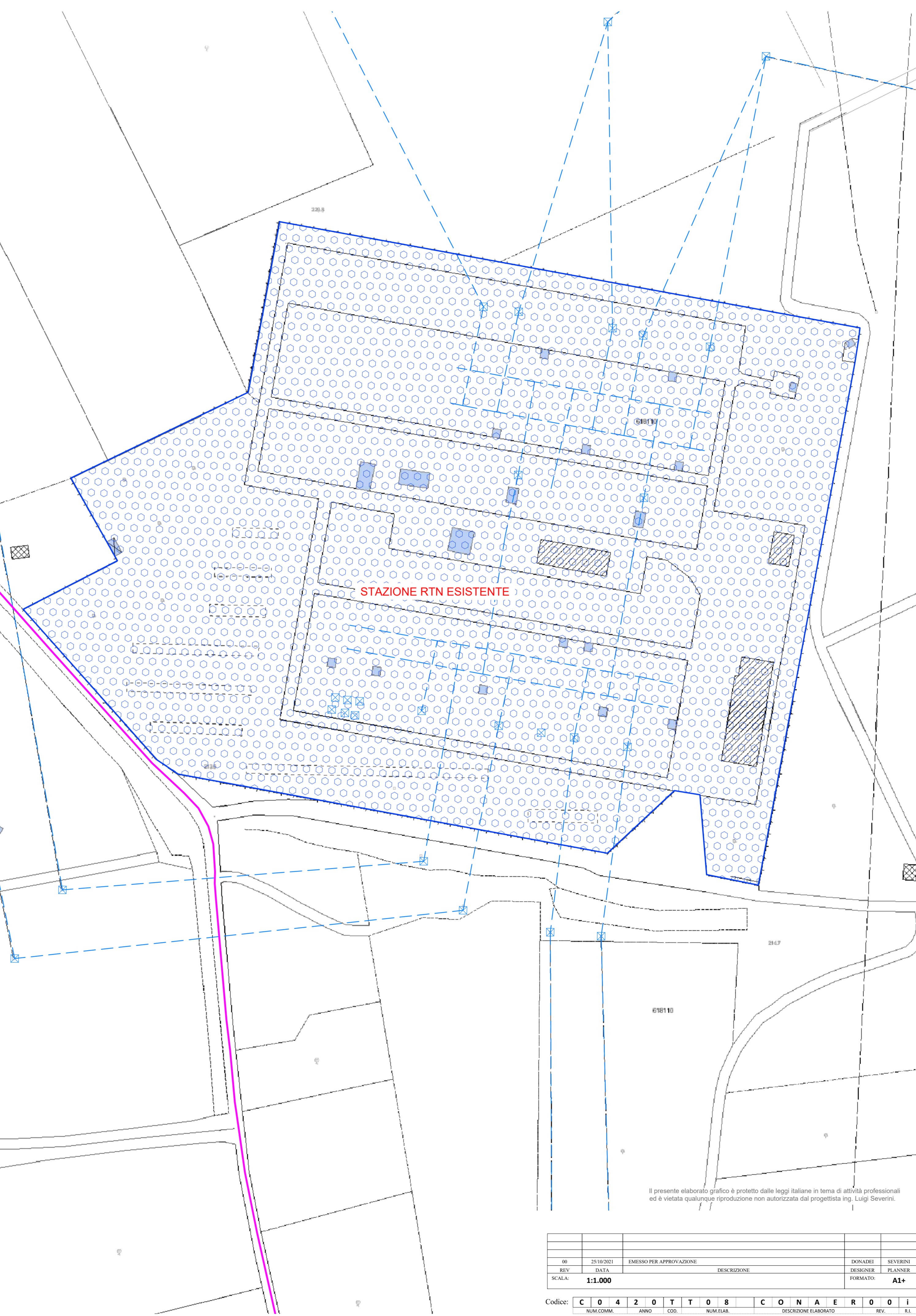


UBICAZIONE CABINA DI CONSEGNA SU STRALCIO AEROFOTOGRAMMETRICO
(Scala 1:1.000)

Il presente elaborato grafico è protetto dalle leggi italiane in tema di attività professionali ed è vietata qualunque riproduzione non autorizzata dal progettista Ing. Luigi Severini.

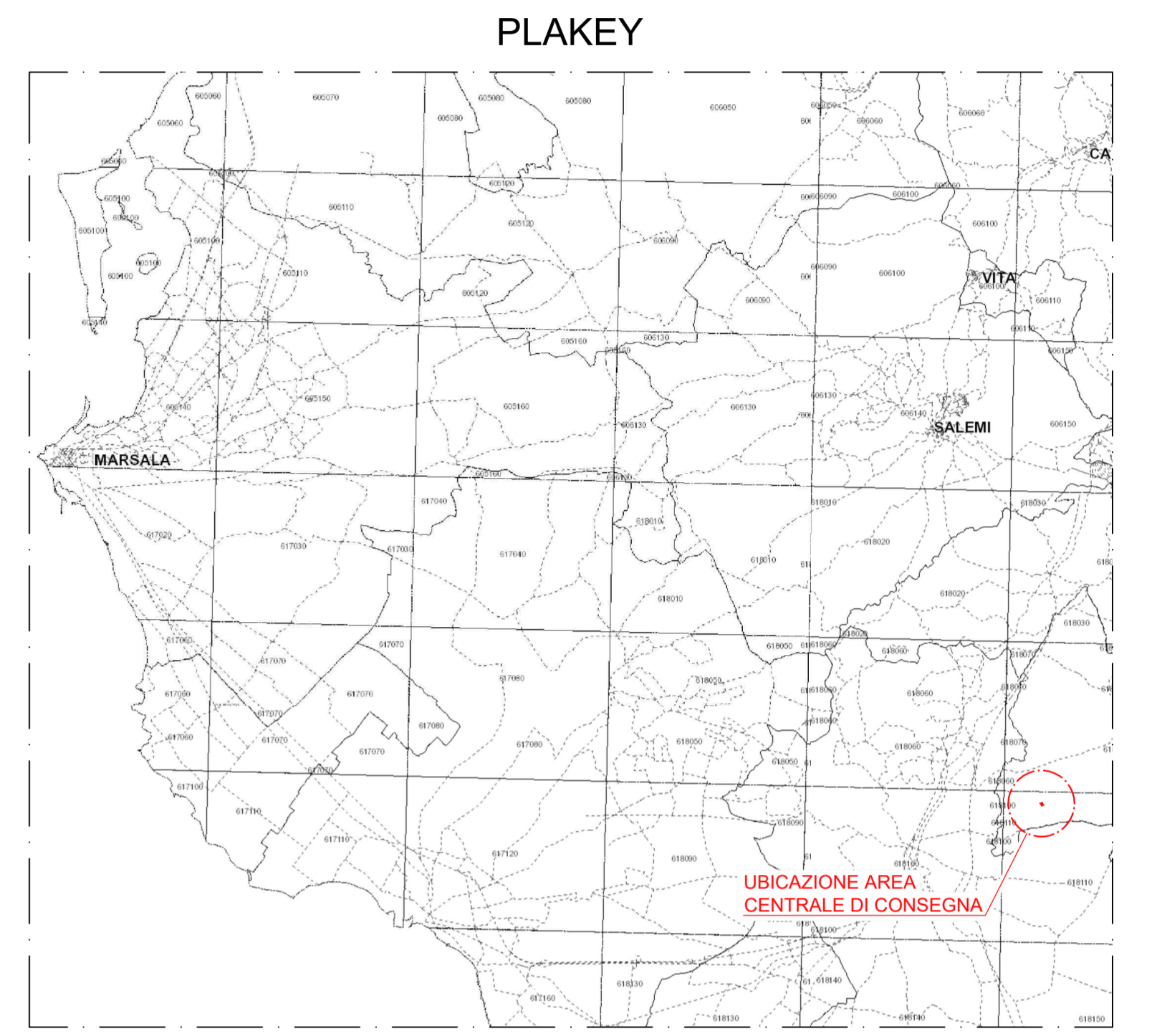


CABINA CONSEGNA	
Descrizione	Superficie (mq)
Area Tecnologica	3980,00
Area Mascheramento Verde	7095,00
Strada di accesso	925,00
Totale AREA	12000,00



Il presente elaborato grafico è protetto dalle leggi italiane in tema di attività professionali ed è vietata qualunque riproduzione non autorizzata dal progettista Ing. Luigi Severini.

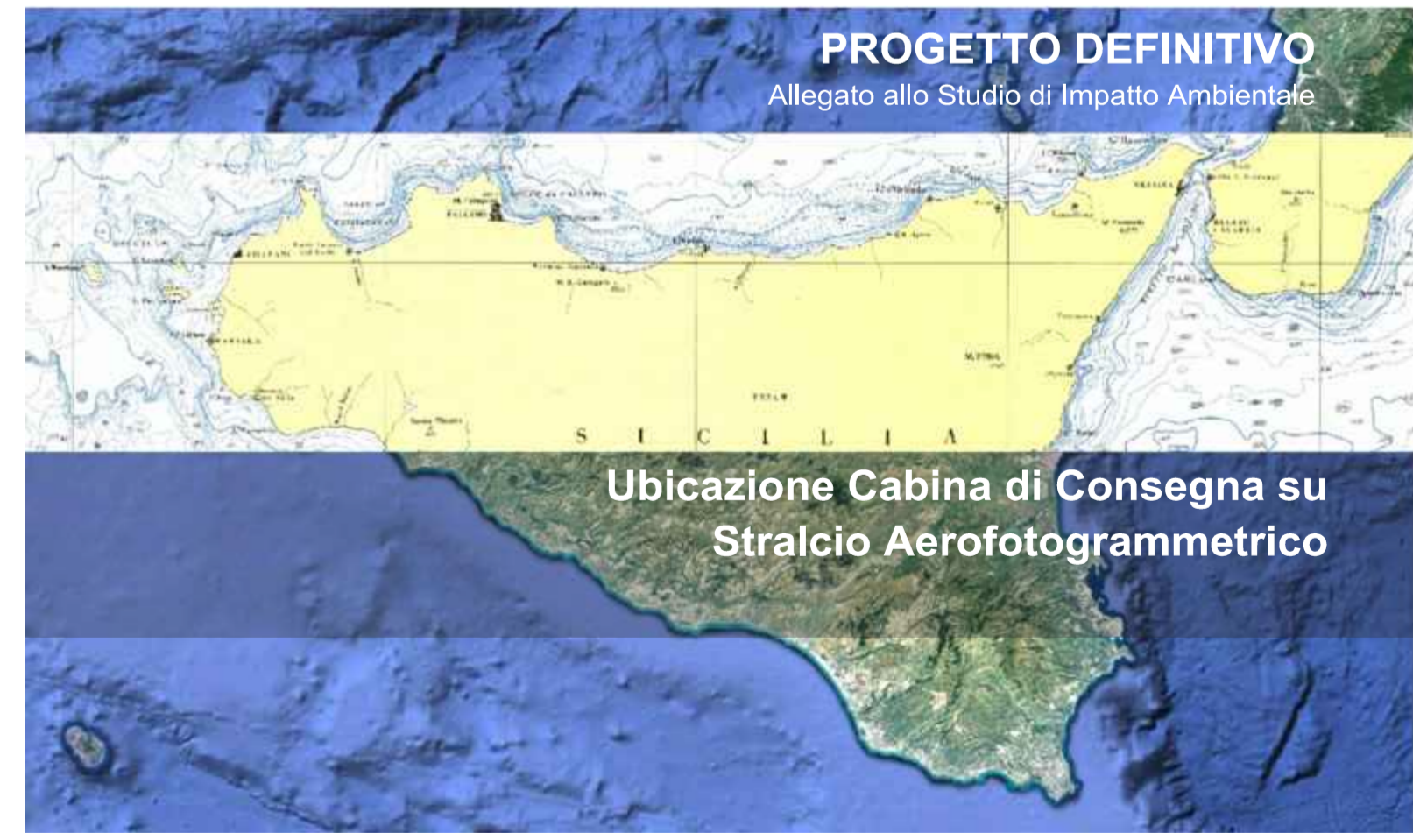
IN	25/10/2021	EMESSO PER APPROVAZIONE	DESCRIZIONE	DONATEL SEVERINI
REV.	01/1			
SCALA:	1:1.000		FORMATO:	A1+
Codice:	C 0 4 2 0 T T 0 8	C O N A E R O 0 1		
	NUM.COMM.	ANNO	COO.	NUM.ELAB.
				DESCRIZIONE ELABORATO
				REV.
				R.I.



Ministero delle Infrastrutture e della Mobilità sostenibili
Domanda di Autorizzazione Unica ex art. 12 DLgs 387/2003

Ministero della Transizione Ecologica
Procedura di Valutazione di Impatto Ambientale ex D.lgs. 152/2006

PROGETTO PER LA REALIZZAZIONE DI UN PARCO EOLICO OFFSHORE DI TIPO FLOATING NEL CANALE DI SICILIA



TT08
C0420.TT08.CONAER.00.1

ORDINE DEGLI INGEGNERI della Provincia di TRANTO
Dott. Ing. SEVERINI Luigi
N. 776

Progetto: Dott. Ing. Luigi Severini
Elaborazioni: iLStudio. Engineering & Consulting Studio
Concept & Innovations: NiceTechnology®