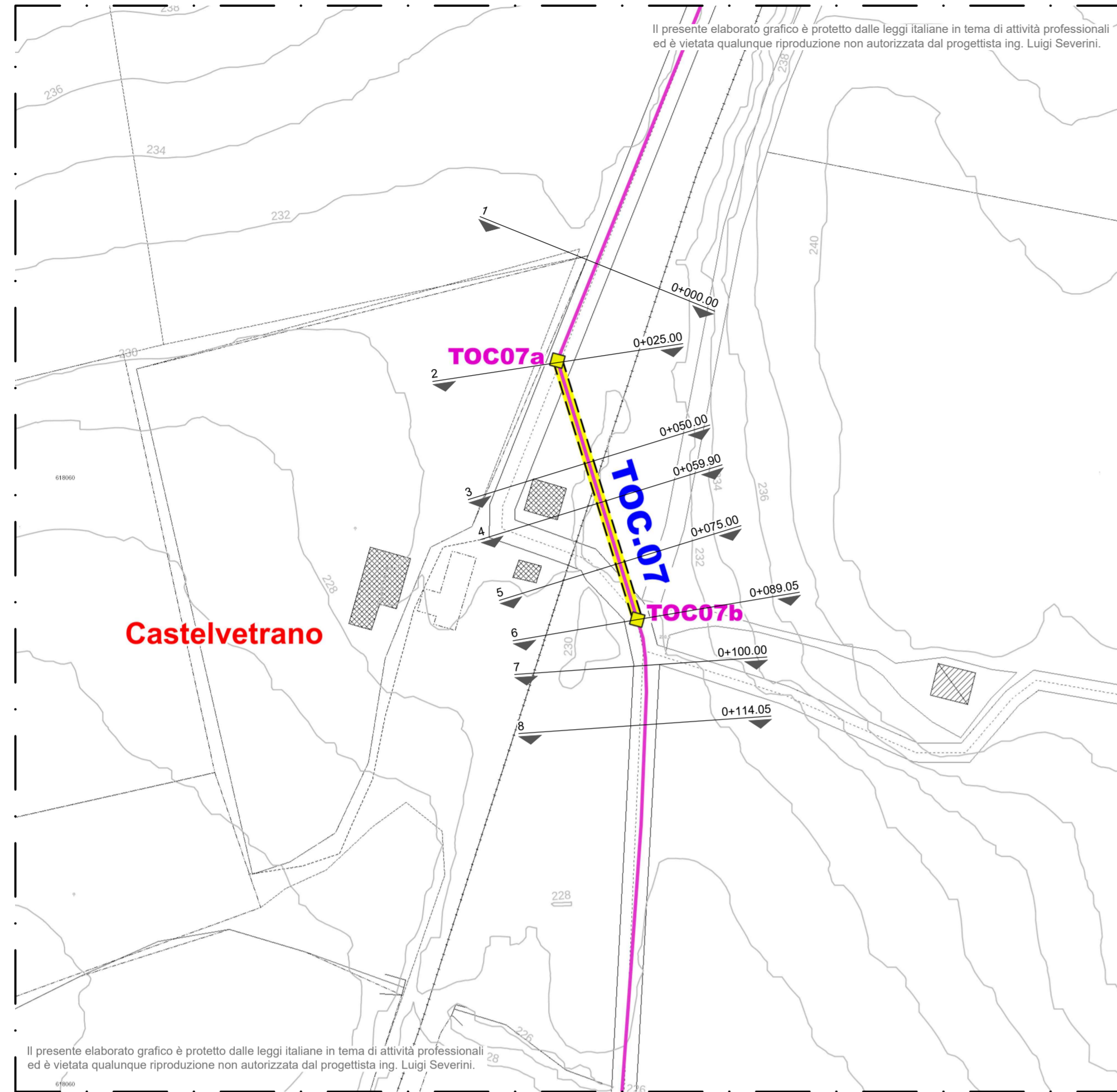


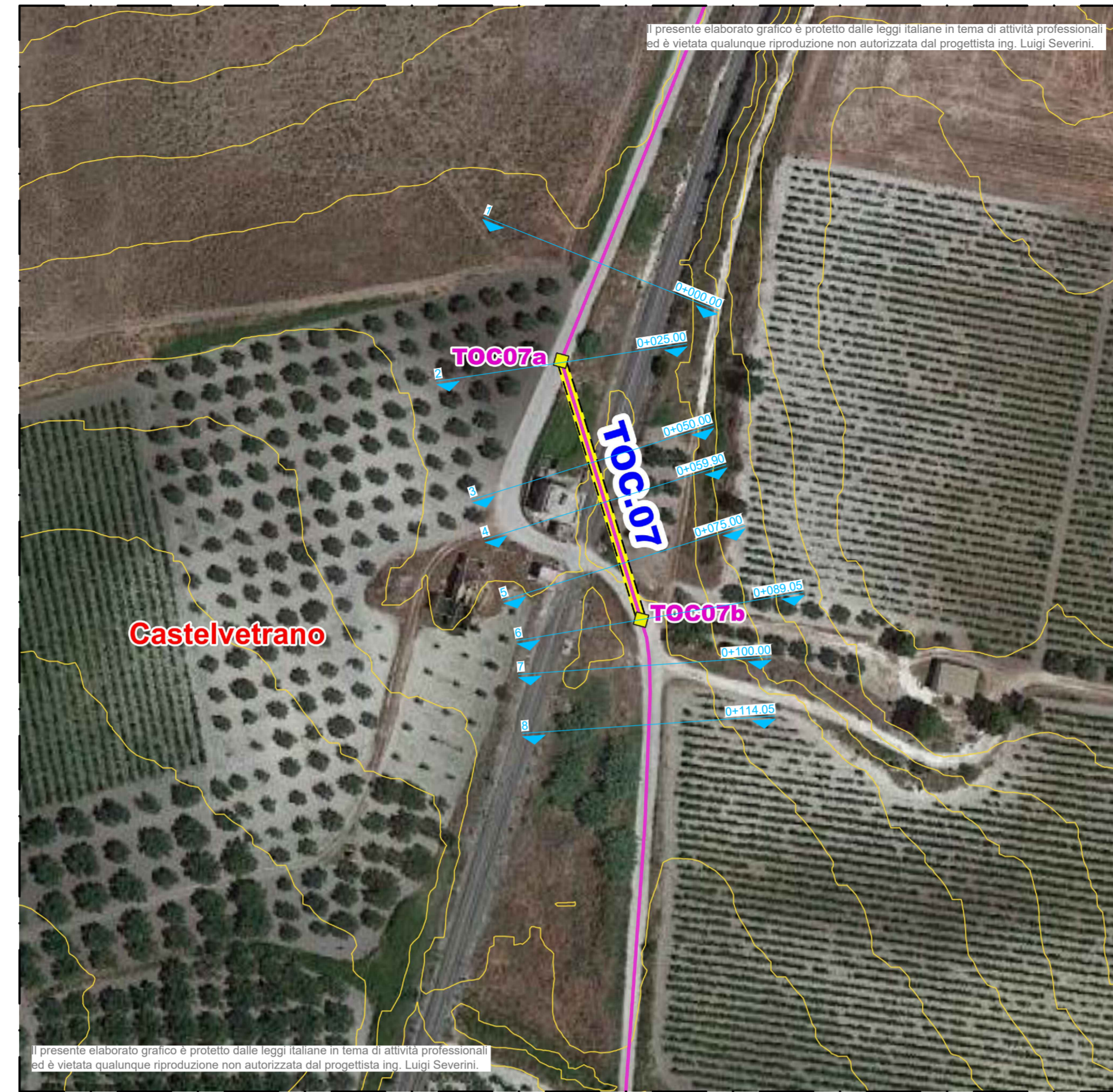
INDIVIDUAZIONE TRACCIATO "TOC.07" SU AEROFOTOGRAMMETRIA

(Scala 1:1.000)



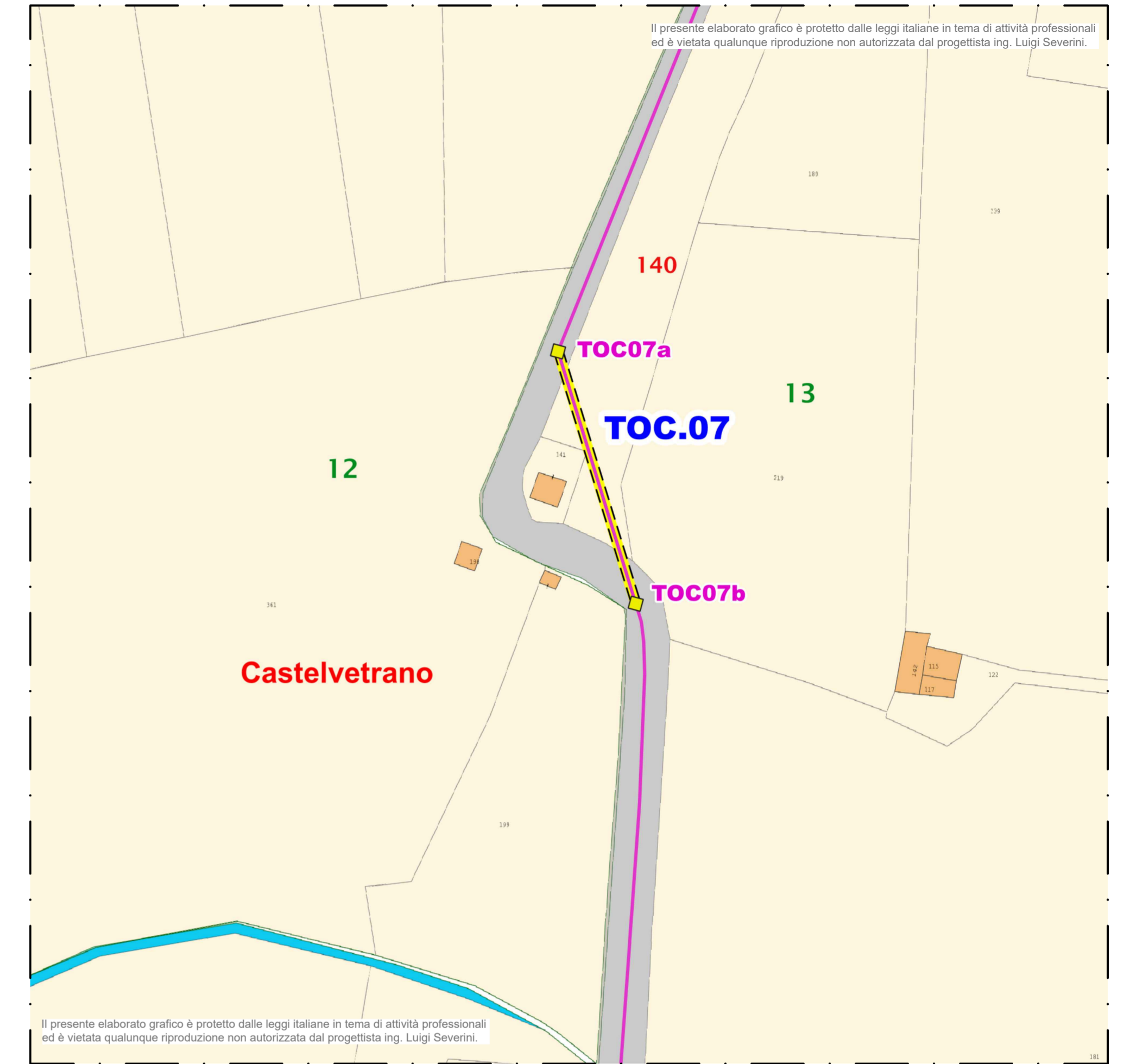
INDIVIDUAZIONE TRACCIATO "TOC.07" SU FOTO SATELLITARE

(Scala 1:1.000)

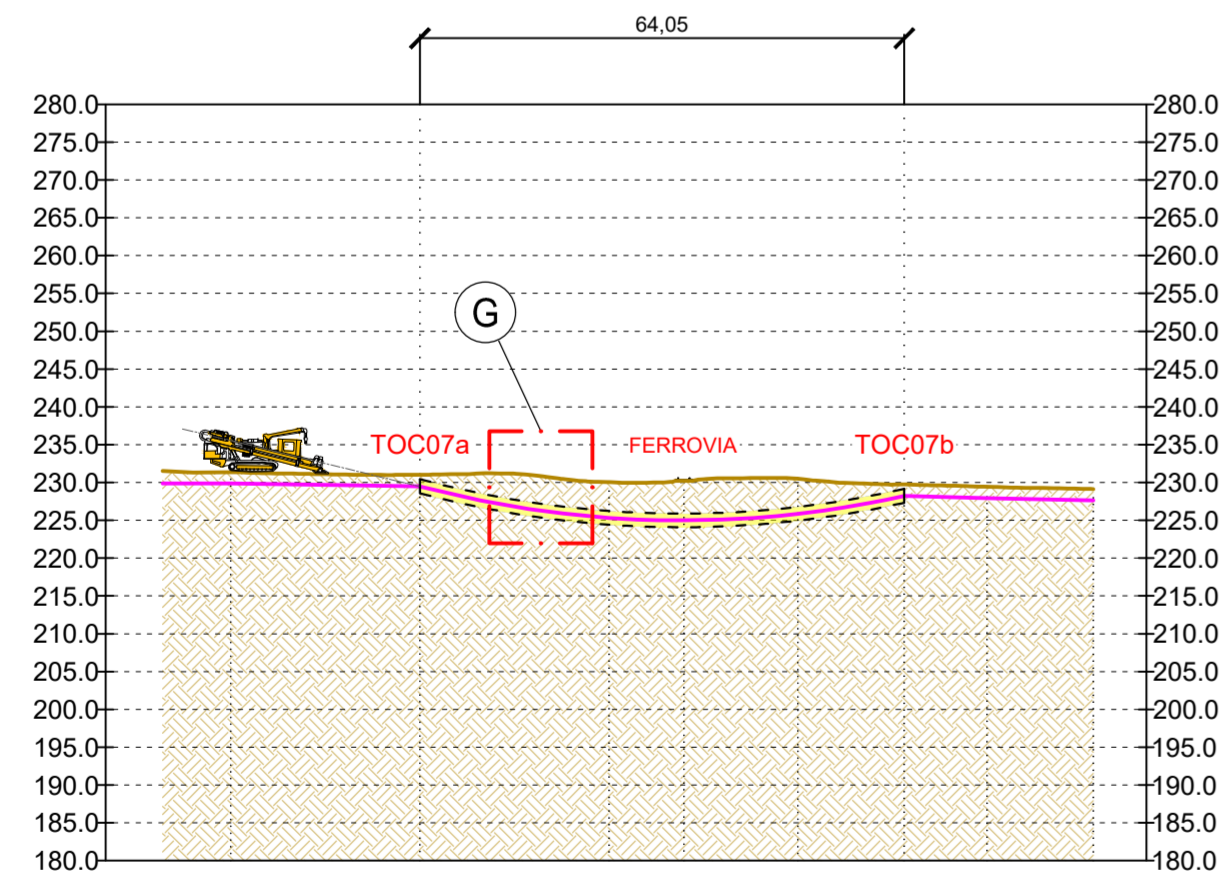


INDIVIDUAZIONE TRACCIATO "TOC.07" SU STRALCIO CATASTALE

(Scala 1:1.000)

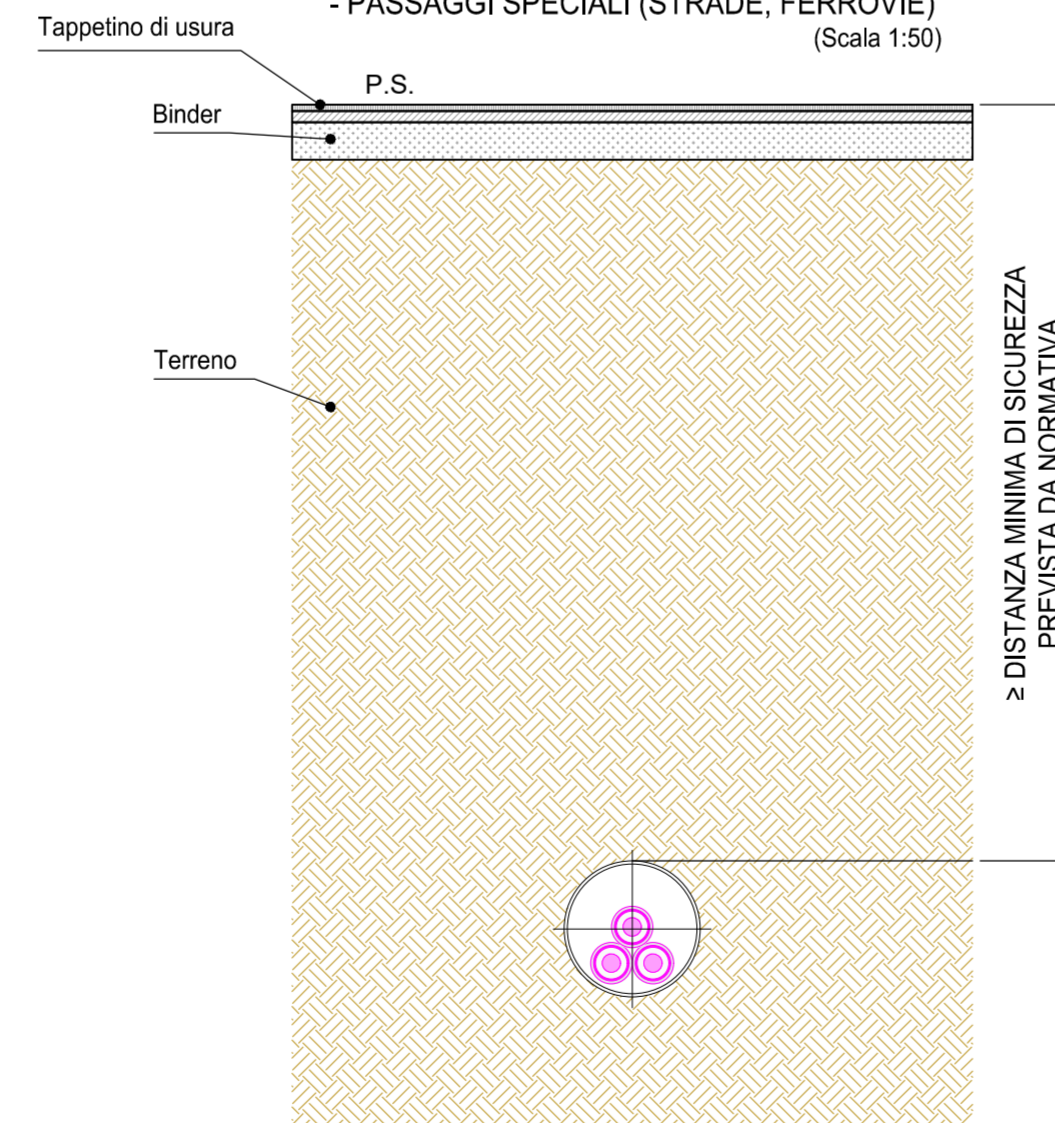


PROFILO: TOC07  
Scala 100/1000  
Q.R=180.00m

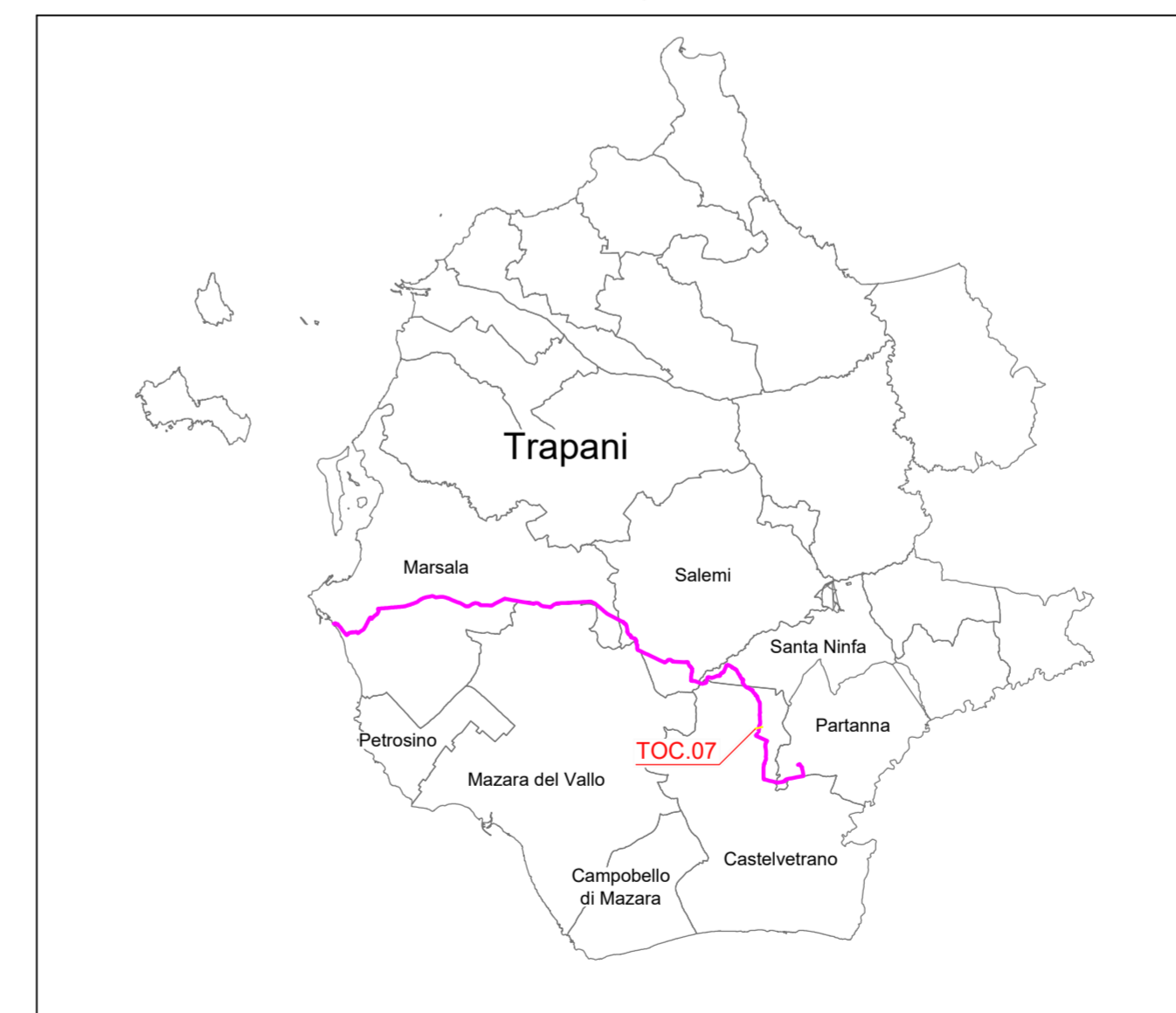


PICCHETTO	1	2	3	4	5	6	7	8
QUOTA TERRENO	229.87—231.37	229.47—231.00	225.32—230.03	225.10—230.23	225.88—230.51	228.23—229.73	227.93—229.43	227.63—229.13
QUOTA SCORRIMENTO	229.87	229.47	225.32	225.10	225.88	228.23	227.93	227.63
DISTANZE PARZIALI	25,00	25,00	9,90	15,10	14,05	10,95	14,05	
DISTANZE PROGRESSIVE	0+000.00	0+025.00	0+050.00	0+059.90	0+075.00	0+089.05	0+100.00	0+114.05

**PARTICOLARE "G"**  
SEZIONE TIPO CAVIDOTTI ALTA TENSIONE  
POSA IN CONTROTUBO CON SISTEMA T.O.C.  
- PASSAGGI SPECIALI (STRADE, FERROVIE)  
(Scala 1:50)



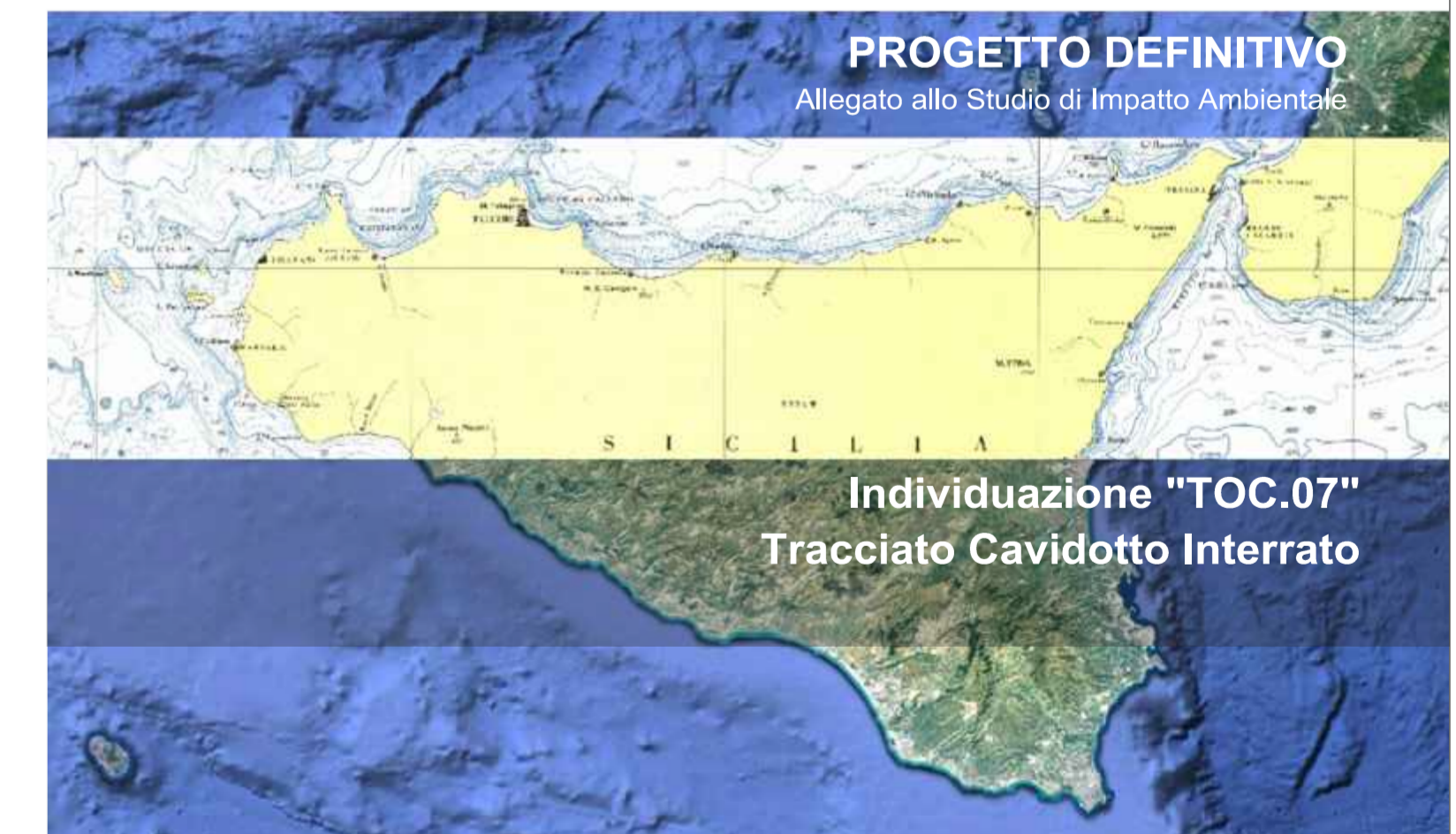
PIANTA CHIAVE



Ministero delle Infrastrutture e della Mobilità sostenibili  
Domanda di Autorizzazione Unica ex art. 12 DLgs 387/ 2003

Ministero della Transizione Ecologica  
Procedura di Valutazione di Impatto Ambientale ex D.lgs.152/2006

PROGETTO PER LA REALIZZAZIONE DI UN  
PARCO EOLICO OFFSHORE DI TIPO FLOATING  
NEL CANALE DI SICILIA



REV	DATA	DESCRIZIONE	DESIGNER	PLANNER
00	25/10/2021	EMISSO PER APPROVAZIONE	DONADEI	SEVERINI
SCALA:	VARIE		FORMATO:	A1+

Codice: C 0 4 2 0 T T 1 2 . 7 P T O C 0 7 0 0 a  
NUM.COMA ANNO COD. NUM.ELAB. DESCRIZIONE LABORATO REV. R.L.

TT12.7  
C0420.TT12.7.PTOC07.00.a

ORDINE DEGLI INGEGNERI  
della Provincia di TRAPANI  
Dot. Ing.  
SEVERINI Luigi  
N. 776

Progetto  
Dott. Ing. Luigi Severini

Elaborazioni  
iLStudio.  
Engineering & Consulting Studio  
Innovations  
NiceTechnology®

