

Ministero delle Infrastrutture e della Mobilità Sostenibili

Domanda di Autorizzazione Unica ex art. 12 D.lgs. 387/ 2003

Ministero della Transizione Ecologica

Procedura di Valutazione di Impatto Ambientale ex D.lgs.152/2006

PROGETTO PER LA REALIZZAZIONE DI UN  
PARCO EOLICO OFFSHORE DI TIPO FLOATING  
NEL CANALE DI SICILIA

PROGETTO DEFINITIVO

Allegato allo Studio di Impatto Ambientale



Rapporto sulle indagini a mare  
parte 2 di 4



**fugro**

ORDINE DEGLI INGEGNERI  
della Provincia di TARANTO  
Dott. Ing. Luigi Severini  
Elaborato da  
**SEVERINI Luigi**  
**Studio. N. 776**  
Engineering & Consulting **Studio**

**UR24**

C0420.UR24.INDMAR.00.a

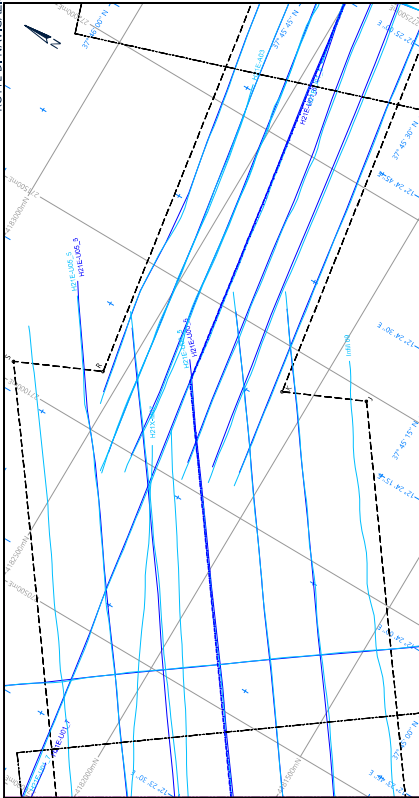
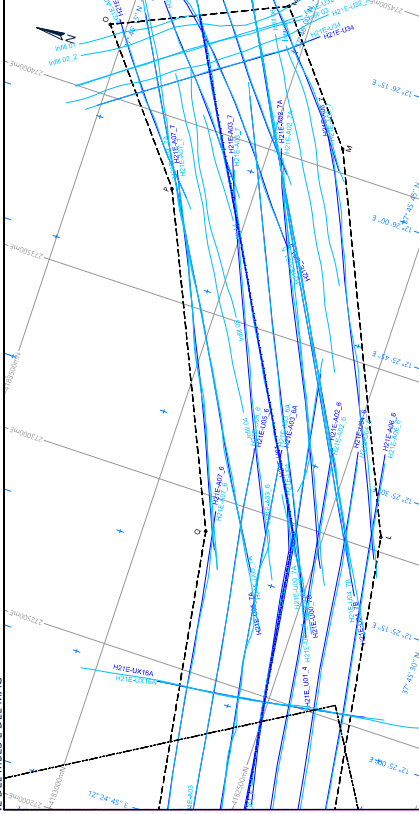
Concept & Innovations:

**NiceTechnology®**

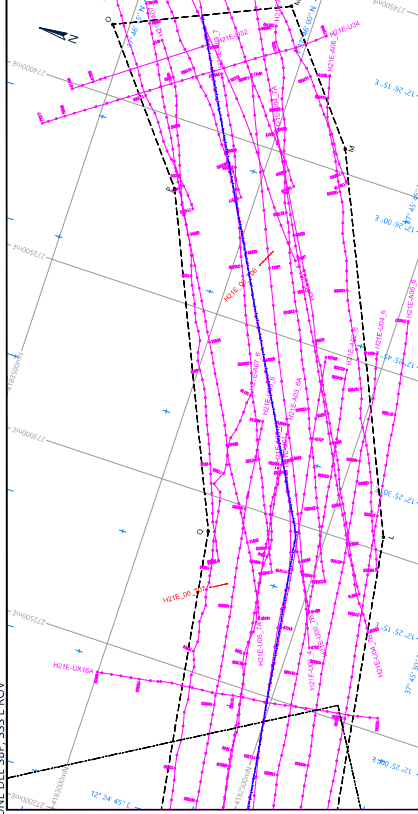
# Appendice E

Carte

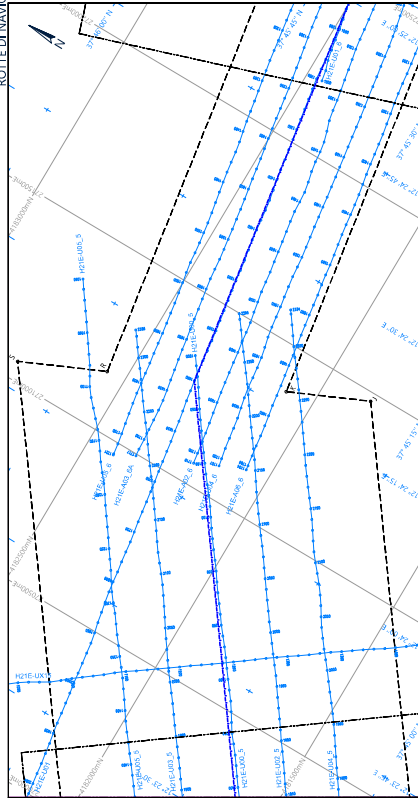
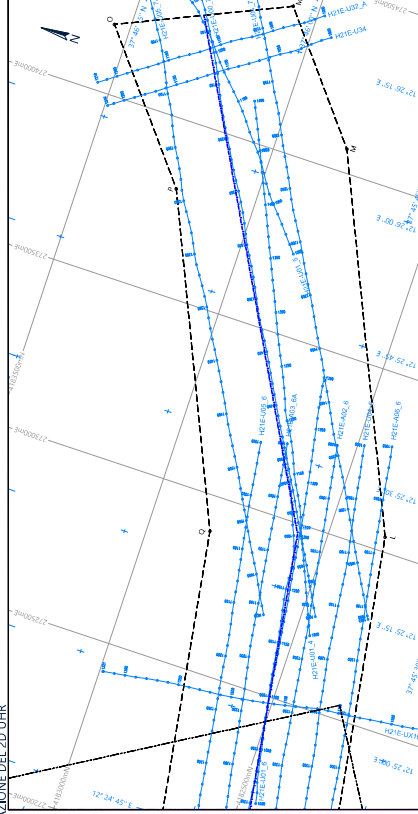
ROTE DI NAVIGAZIONE DEL MBES E DEL MAG



ROTE DI NAVIGAZIONE DEL SBR, SSS E ROV



ROTE DI NAVIGAZIONE DEL ZD UHR



**Legenda**

**Simboli**  
 Area ECC  
 Linea di navigazione  
 Linea di segnalazione

**Linee di segnalazione**  
 Linea di segnalazione convenzionale (linea di segnalazione di tipo 1)  
 Linea di segnalazione convenzionale (linea di segnalazione di tipo 2)  
 Linea di segnalazione convenzionale (linea di segnalazione di tipo 3)  
 Linea di segnalazione convenzionale (linea di segnalazione di tipo 4)  
 Linea di segnalazione convenzionale (linea di segnalazione di tipo 5)

Linea di segnalazione	Linea di segnalazione convenzionale (linea di segnalazione di tipo 1)	Linea di segnalazione convenzionale (linea di segnalazione di tipo 2)	Linea di segnalazione convenzionale (linea di segnalazione di tipo 3)	Linea di segnalazione convenzionale (linea di segnalazione di tipo 4)	Linea di segnalazione convenzionale (linea di segnalazione di tipo 5)
Linea di segnalazione convenzionale (linea di segnalazione di tipo 1)	Linea di segnalazione convenzionale (linea di segnalazione di tipo 2)	Linea di segnalazione convenzionale (linea di segnalazione di tipo 3)	Linea di segnalazione convenzionale (linea di segnalazione di tipo 4)	Linea di segnalazione convenzionale (linea di segnalazione di tipo 5)	Linea di segnalazione convenzionale (linea di segnalazione di tipo 6)

Linea di segnalazione	Linea di segnalazione convenzionale (linea di segnalazione di tipo 1)	Linea di segnalazione convenzionale (linea di segnalazione di tipo 2)	Linea di segnalazione convenzionale (linea di segnalazione di tipo 3)	Linea di segnalazione convenzionale (linea di segnalazione di tipo 4)	Linea di segnalazione convenzionale (linea di segnalazione di tipo 5)
Linea di segnalazione convenzionale (linea di segnalazione di tipo 1)	Linea di segnalazione convenzionale (linea di segnalazione di tipo 2)	Linea di segnalazione convenzionale (linea di segnalazione di tipo 3)	Linea di segnalazione convenzionale (linea di segnalazione di tipo 4)	Linea di segnalazione convenzionale (linea di segnalazione di tipo 5)	Linea di segnalazione convenzionale (linea di segnalazione di tipo 6)

**Note**  
 1. Questo regolamento è stato approvato dal Comitato Nazionale per la Navigazione il 15/05/2014.  
 2. Questo regolamento è stato approvato dal Comitato Nazionale per la Navigazione il 15/05/2014.  
 3. Questo regolamento è stato approvato dal Comitato Nazionale per la Navigazione il 15/05/2014.  
 4. Questo regolamento è stato approvato dal Comitato Nazionale per la Navigazione il 15/05/2014.  
 5. Questo regolamento è stato approvato dal Comitato Nazionale per la Navigazione il 15/05/2014.  
 6. Questo regolamento è stato approvato dal Comitato Nazionale per la Navigazione il 15/05/2014.  
 7. Questo regolamento è stato approvato dal Comitato Nazionale per la Navigazione il 15/05/2014.  
 8. Questo regolamento è stato approvato dal Comitato Nazionale per la Navigazione il 15/05/2014.  
 9. Questo regolamento è stato approvato dal Comitato Nazionale per la Navigazione il 15/05/2014.  
 10. Questo regolamento è stato approvato dal Comitato Nazionale per la Navigazione il 15/05/2014.

**Parametri Geodetici**  
 Nome: Sicilia  
 Numero: 1000000  
 Denominazione: Sicilia  
 Denominazione in italiano: Sicilia  
 Denominazione in inglese: Sicily  
 Denominazione in francese: Sicile  
 Denominazione in spagnolo: Sicilia  
 Denominazione in portoghese: Sicília  
 Denominazione in tedesco: Sizilien  
 Denominazione in olandese: Sicilië  
 Denominazione in danese: Sicilien  
 Denominazione in finlandese: Siciilia  
 Denominazione in svedese: Sicilien  
 Denominazione in polacco: Sycylija  
 Denominazione in ceco: Sicílie  
 Denominazione in slovacco: Sicília  
 Denominazione in ungherese: Szicília  
 Denominazione in russo: Сицилия  
 Denominazione in ucraino: Сицилія  
 Denominazione in bielorusso: Сіцылія  
 Denominazione in serbo: Сицилија  
 Denominazione in croato: Sicilija  
 Denominazione in sloveno: Sicilija  
 Denominazione in macedone: Сицилија  
 Denominazione in bulgaro: Сицилия  
 Denominazione in greco: Σικιλία  
 Denominazione in turco: Sicilya  
 Denominazione in arabo: سيشيليا  
 Denominazione in persiano: سیسیلیا  
 Denominazione in hindi: सिक्लिया  
 Denominazione in cinese: 西西里  
 Denominazione in giapponese: シチリア  
 Denominazione in coreano: 시칠리아  
 Denominazione in vietnamita: Sicilia  
 Denominazione in thailandese: ซิคิลียา  
 Denominazione in indonesiano: Sicilia  
 Denominazione in malese: Sicilia  
 Denominazione in filippino: Sicilia  
 Denominazione in vietnamita: Sicilia  
 Denominazione in thailandese: ซิคิลียา  
 Denominazione in indonesiano: Sicilia  
 Denominazione in malese: Sicilia  
 Denominazione in filippino: Sicilia

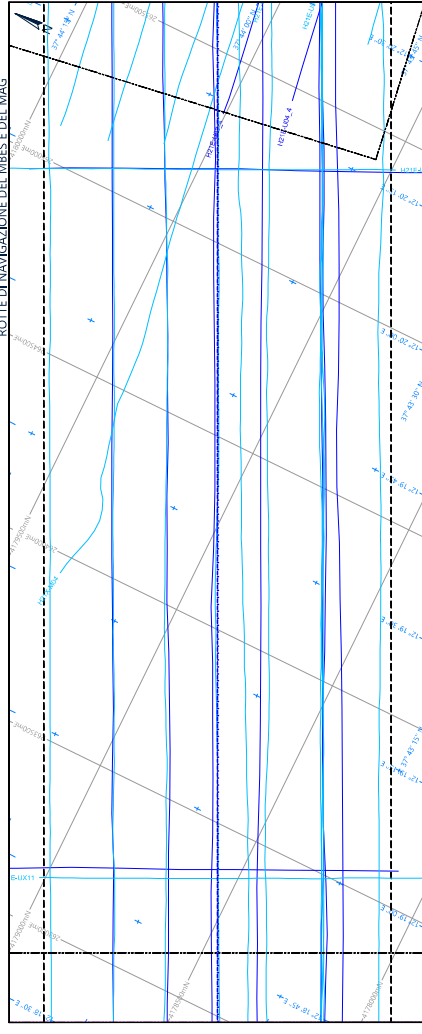


**7 Star Med**  
 Capenhorn  
 Offshore  
 Partners  
 COOP  
 Offshore  
 Partners

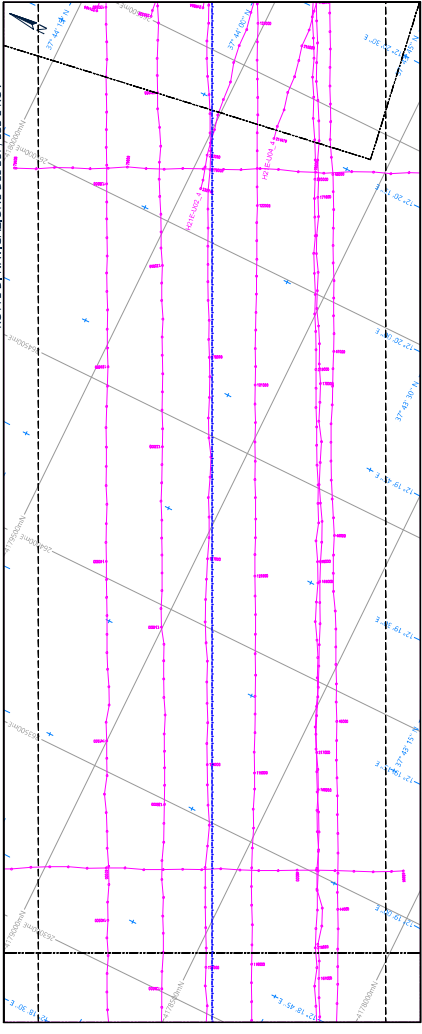
**CARTA DELLA ROTTA DI NAVIGAZIONE**  
 RILIEVO DEL SITO ECC WP2  
 SICILIA, ITALIA  
 RILIEVO GEODETICO PER IL PIANO COORDINATO UTM  
 Scala: 1:5000  
 Datum: WGS 84  
 Proiezione: UTM  
 Fuso orario: UTC+1  
 Altezza sopra il mare: 0 m  
 Data: 15/05/2014  
 Autore: [Nome]  
 Disegnatore: [Nome]  
 Rilievatore: [Nome]



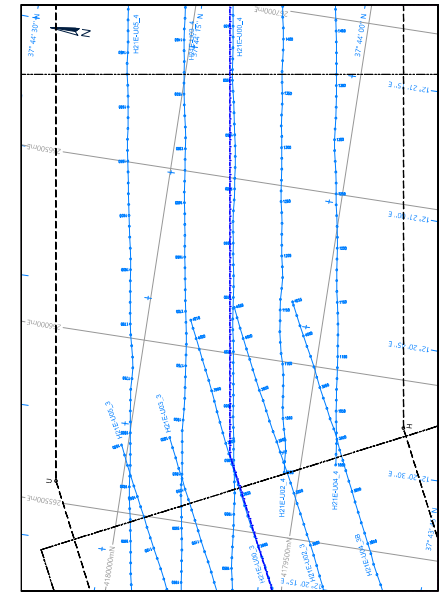
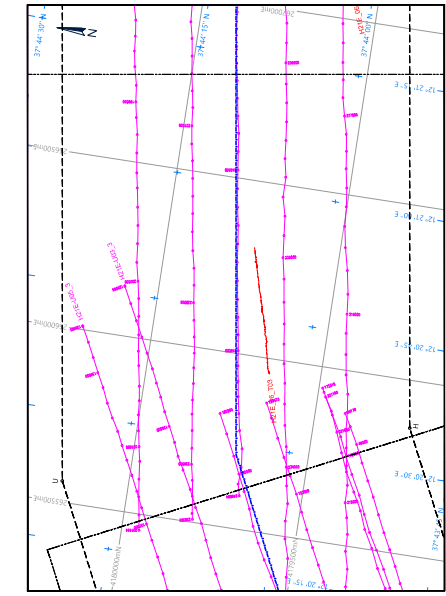
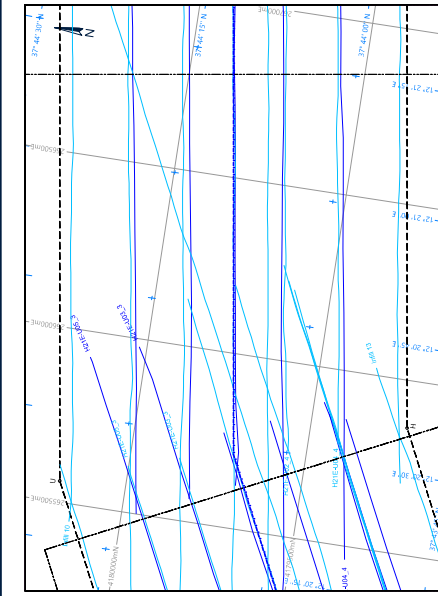
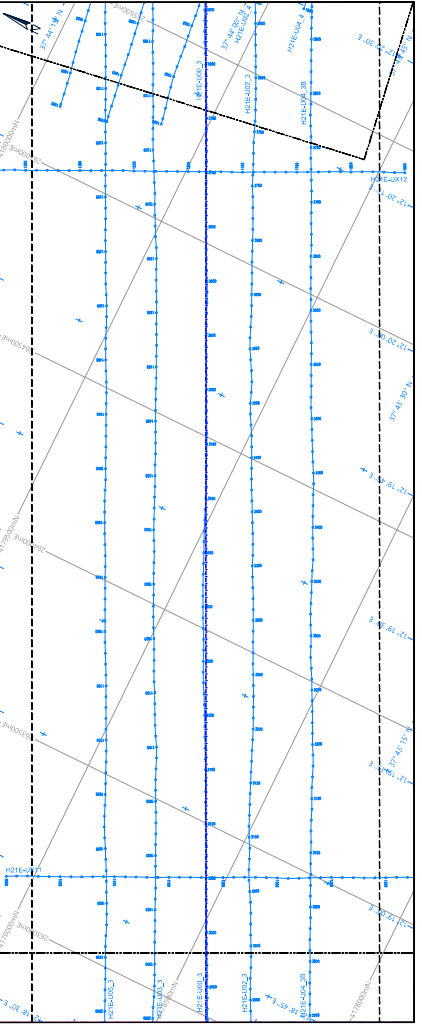
ROTE DI NAVIGAZIONE DEL MBES E DEL MAG



ROTE DI NAVIGAZIONE DEL SBP, SSS E ROV



ROTE DI NAVIGAZIONE DEL ZD UHR



**Legenda**

**Contorni**  
 - Contorno di profondità  
 - Linea di isobatia

**Linee di acquisizione**  
 - Linea di acquisizione MBES (Linea di acquisizione MBES)  
 - Linea di acquisizione MAG (Linea di acquisizione MAG)  
 - Linea di acquisizione SBP (Linea di acquisizione SBP)  
 - Linea di acquisizione SSS (Linea di acquisizione SSS)  
 - Linea di acquisizione ROV (Linea di acquisizione ROV)  
 - Linea di acquisizione ZD UHR (Linea di acquisizione ZD UHR)

Linea di acquisizione	Linea di acquisizione MBES (Linea di acquisizione MBES)	Linea di acquisizione MAG (Linea di acquisizione MAG)	Linea di acquisizione SBP (Linea di acquisizione SBP)	Linea di acquisizione SSS (Linea di acquisizione SSS)	Linea di acquisizione ROV (Linea di acquisizione ROV)	Linea di acquisizione ZD UHR (Linea di acquisizione ZD UHR)
Linea di acquisizione MBES (Linea di acquisizione MBES)	Linea di acquisizione MBES (Linea di acquisizione MBES)	Linea di acquisizione MAG (Linea di acquisizione MAG)	Linea di acquisizione SBP (Linea di acquisizione SBP)	Linea di acquisizione SSS (Linea di acquisizione SSS)	Linea di acquisizione ROV (Linea di acquisizione ROV)	Linea di acquisizione ZD UHR (Linea di acquisizione ZD UHR)

**Note**

1. Questo documento è un prodotto di lavoro di campo e non deve essere considerato un documento ufficiale.
2. Questo documento è un prodotto di lavoro di campo e non deve essere considerato un documento ufficiale.
3. Questo documento è un prodotto di lavoro di campo e non deve essere considerato un documento ufficiale.
4. Questo documento è un prodotto di lavoro di campo e non deve essere considerato un documento ufficiale.
5. Questo documento è un prodotto di lavoro di campo e non deve essere considerato un documento ufficiale.
6. Questo documento è un prodotto di lavoro di campo e non deve essere considerato un documento ufficiale.
7. Questo documento è un prodotto di lavoro di campo e non deve essere considerato un documento ufficiale.
8. Questo documento è un prodotto di lavoro di campo e non deve essere considerato un documento ufficiale.
9. Questo documento è un prodotto di lavoro di campo e non deve essere considerato un documento ufficiale.
10. Questo documento è un prodotto di lavoro di campo e non deve essere considerato un documento ufficiale.

**Parametri Geoidici**

Nome: **Parametri Geoidici**  
 Versione: **1.0**  
 Autore: **Geomatica**  
 Data: **10/10/2023**  
 Descrizione: **Parametri Geoidici**

**Capitolo 1**

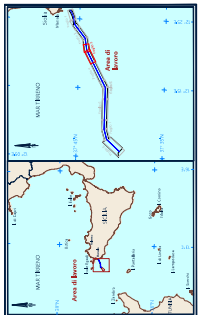
1.1. **Descrizione del sito**

1.2. **Descrizione del rilievo**

1.3. **Descrizione del sistema di riferimento**

1.4. **Descrizione del sistema di coordinate**

1.5. **Descrizione del sistema di proiezione**



**Capitolo 2**

2.1. **Descrizione del rilievo**

2.2. **Descrizione del sistema di riferimento**

2.3. **Descrizione del sistema di coordinate**

2.4. **Descrizione del sistema di proiezione**

2.5. **Descrizione del sistema di acquisizione**

2.6. **Descrizione del sistema di elaborazione**

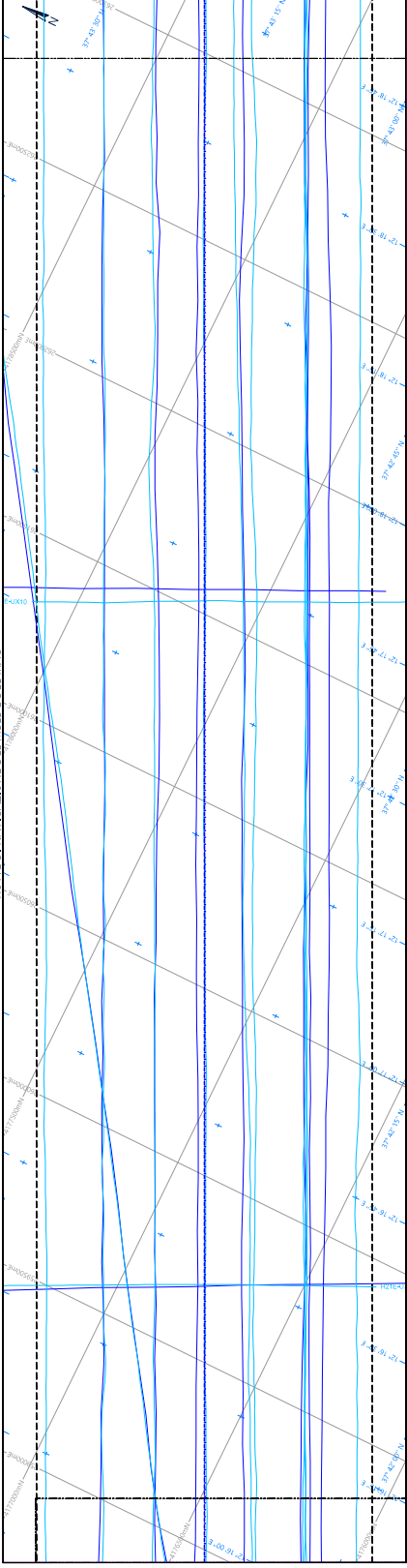
2.7. **Descrizione del sistema di visualizzazione**

2.8. **Descrizione del sistema di stampa**

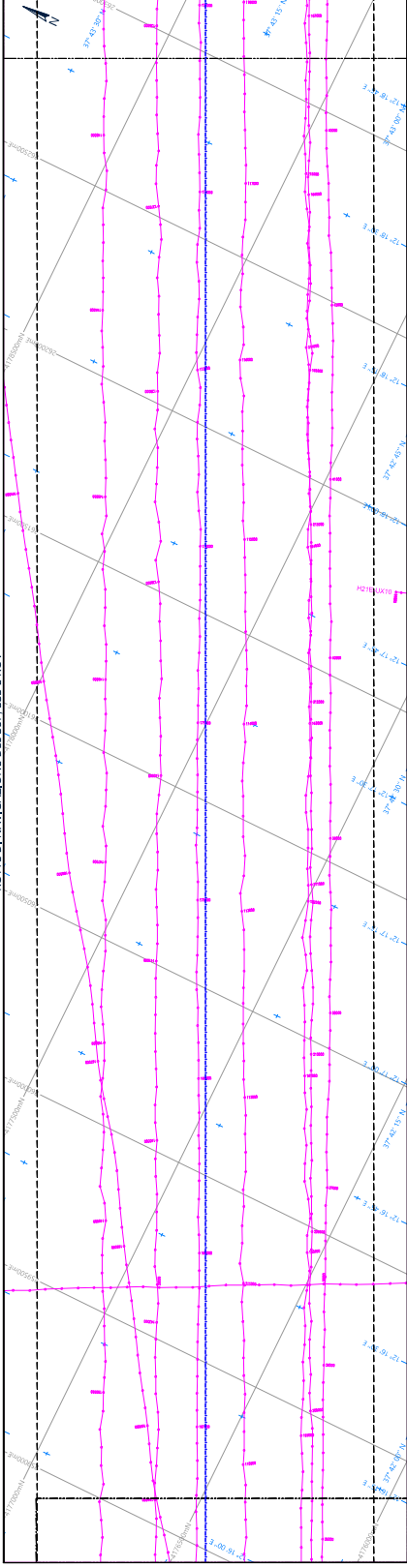
2.9. **Descrizione del sistema di archiviazione**

2.10. **Descrizione del sistema di distribuzione**

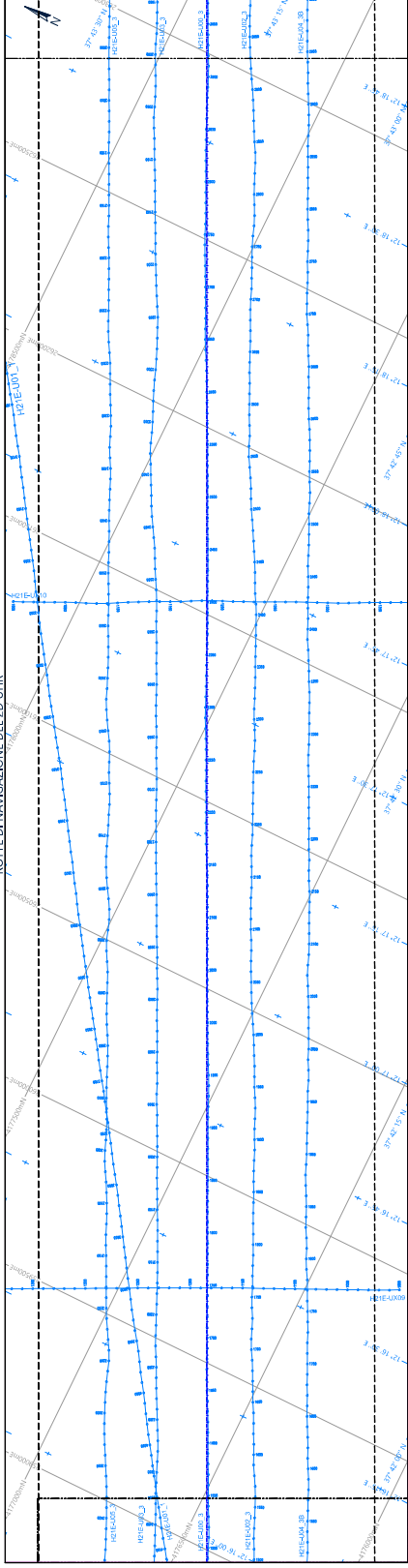
### ROTE DI NAVIGAZIONE DEL MBES E DEL MAG



### ROTE DI NAVIGAZIONE DEL SBP, SSS E ROV



### ROTE DI NAVIGAZIONE DEL ZD UHR



**Legenda**

— Area ECC  
— Linea di navigazione  
— Linea di segnalazione

**Linee di segnalazione**

— Linea di segnalazione convenzionale (linea di segnalazione di classe A) 1/1000 m  
— Linea di segnalazione convenzionale (linea di segnalazione di classe B) 1/1000 m  
— Linea di segnalazione convenzionale (linea di segnalazione di classe C) 1/1000 m  
— Linea di segnalazione convenzionale (linea di segnalazione di classe D) 1/1000 m  
— Linea di segnalazione convenzionale (linea di segnalazione di classe E) 1/1000 m  
— Linea di segnalazione convenzionale (linea di segnalazione di classe F) 1/1000 m

Linea di segnalazione	Linea di segnalazione	Linea di segnalazione	Linea di segnalazione
1/1000 m	1/1000 m	1/1000 m	1/1000 m
1/1000 m	1/1000 m	1/1000 m	1/1000 m
1/1000 m	1/1000 m	1/1000 m	1/1000 m
1/1000 m	1/1000 m	1/1000 m	1/1000 m
1/1000 m	1/1000 m	1/1000 m	1/1000 m
1/1000 m	1/1000 m	1/1000 m	1/1000 m

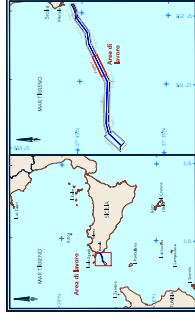
Linea di segnalazione	Linea di segnalazione	Linea di segnalazione	Linea di segnalazione
1/1000 m	1/1000 m	1/1000 m	1/1000 m
1/1000 m	1/1000 m	1/1000 m	1/1000 m
1/1000 m	1/1000 m	1/1000 m	1/1000 m
1/1000 m	1/1000 m	1/1000 m	1/1000 m
1/1000 m	1/1000 m	1/1000 m	1/1000 m
1/1000 m	1/1000 m	1/1000 m	1/1000 m

**Note**

1. Simbolo di segnalazione convenzionale (linea di segnalazione di classe A) 1/1000 m
2. Simbolo di segnalazione convenzionale (linea di segnalazione di classe B) 1/1000 m
3. Simbolo di segnalazione convenzionale (linea di segnalazione di classe C) 1/1000 m
4. Simbolo di segnalazione convenzionale (linea di segnalazione di classe D) 1/1000 m
5. Simbolo di segnalazione convenzionale (linea di segnalazione di classe E) 1/1000 m
6. Simbolo di segnalazione convenzionale (linea di segnalazione di classe F) 1/1000 m
7. Simbolo di segnalazione convenzionale (linea di segnalazione di classe G) 1/1000 m
8. Simbolo di segnalazione convenzionale (linea di segnalazione di classe H) 1/1000 m
9. Simbolo di segnalazione convenzionale (linea di segnalazione di classe I) 1/1000 m
10. Simbolo di segnalazione convenzionale (linea di segnalazione di classe J) 1/1000 m

**Parametri Geoidici**

Datum Geoidico: IGCN 1973 (Roma)  
 Datum Geoidico: IGCN 1973 (Roma)  
 Datum Geoidico: IGCN 1973 (Roma)  
 Datum Geoidico: IGCN 1973 (Roma)  
 Datum Geoidico: IGCN 1973 (Roma)  
 Datum Geoidico: IGCN 1973 (Roma)  
 Datum Geoidico: IGCN 1973 (Roma)



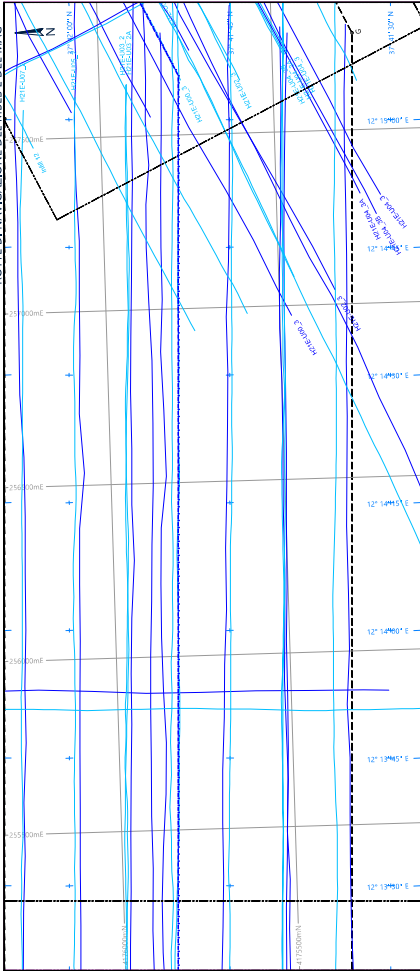
**Capemagn Offshore Partners**  
**7 Seas Med**  
 Capemagn Offshore Partners

**CARTA DELLA ROTTA DI NAVIGAZIONE**  
**RILEVIO DEL SITO ECC WPE2**  
**SICILIA, ITALIA**  
**RILEVIO GEOGRAFICO PER IL PIANO GEOLOGICO COPERTURE COSTANTE**

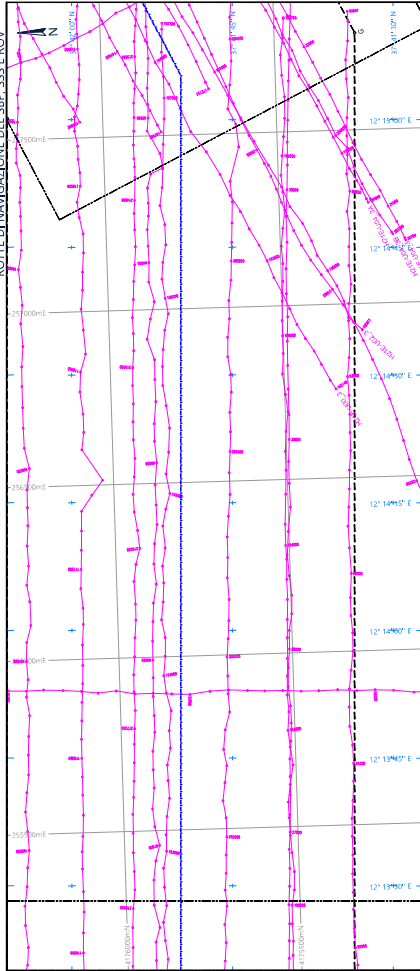
Scala 1: 5000 (formato A3)  
 0 100 200 300 400 500 metri

Foglio Progetto No. ....  
 Foglio Foglio No. ....  
 Carta No. ....  
 Foglio No. ....  
 Foglio No. ....

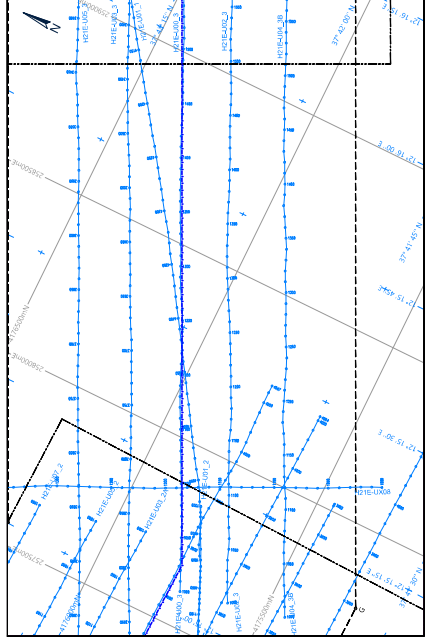
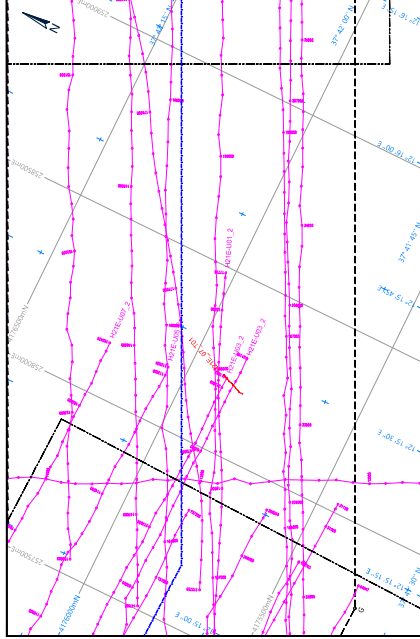
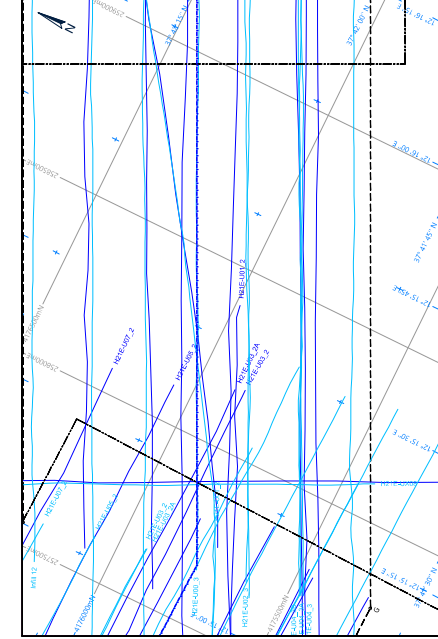
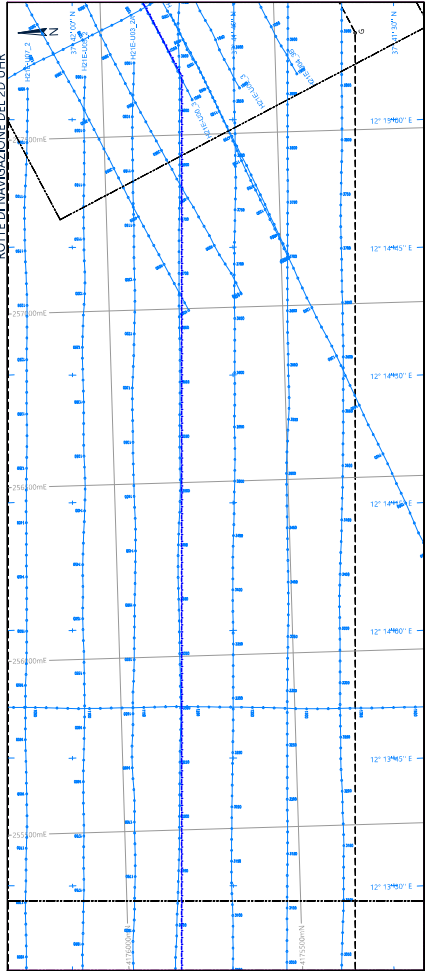
ROTE DI NAVIGAZIONE DEL MBES E DEL MAG



ROTE DI NAVIGAZIONE DEL SBR, SSS E ROV



ROTE DI NAVIGAZIONE DEL ZD UHR

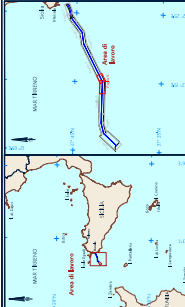


Legenda  
Gorale  
Linee di navigazione

Table with columns for symbols and their corresponding meanings or codes.

Note  
1. Simboli e Parametri Geoidici...  
2. Simboli e Parametri...  
3. Simboli e Parametri...  
4. Simboli e Parametri...  
5. Simboli e Parametri...  
6. Simboli e Parametri...  
7. Simboli e Parametri...  
8. Simboli e Parametri...  
9. Simboli e Parametri...  
10. Simboli e Parametri...

Parametri Geoidici  
Nomenclatura delle Altezze...  
Corsi e distanze...  
Elevazioni...  
Punti di riferimento...  
Dati di acquisizione...



7 Sea Med  
Capitagon  
Offshore  
Partners

COMUNICAZIONI  
OOP  
PARTNERS

Figura  
1.000

CARTA DELLA ROTTA DI NAVIGAZIONE  
RILIEVO DEL SITO ECC WP2  
SICILIA, ITALIA  
RILIEVO GEODICO PER IL PIANO COCCO (COPERTURE EOTTANTE)

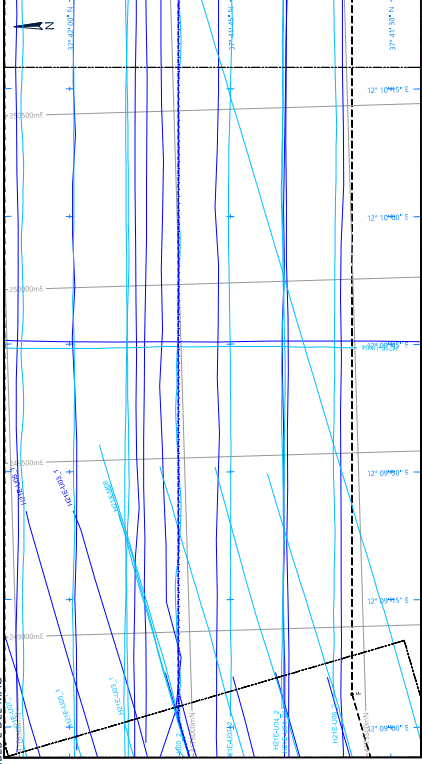
Scala: 1:5000 Formato: A4  
L. M. 100 0 1000 2000 3000 4000 5000  
M. 0 100 200 300 400 500 600 700 800 900 1000

PROVA: 01001  
REVISIONI: 01001/01, 01001/02, 01001/03, 01001/04, 01001/05, 01001/06, 01001/07, 01001/08, 01001/09, 01001/10, 01001/11, 01001/12, 01001/13, 01001/14, 01001/15, 01001/16, 01001/17, 01001/18, 01001/19, 01001/20, 01001/21, 01001/22, 01001/23, 01001/24, 01001/25, 01001/26, 01001/27, 01001/28, 01001/29, 01001/30, 01001/31, 01001/32, 01001/33, 01001/34, 01001/35, 01001/36, 01001/37, 01001/38, 01001/39, 01001/40, 01001/41, 01001/42, 01001/43, 01001/44, 01001/45, 01001/46, 01001/47, 01001/48, 01001/49, 01001/50, 01001/51, 01001/52, 01001/53, 01001/54, 01001/55, 01001/56, 01001/57, 01001/58, 01001/59, 01001/60, 01001/61, 01001/62, 01001/63, 01001/64, 01001/65, 01001/66, 01001/67, 01001/68, 01001/69, 01001/70, 01001/71, 01001/72, 01001/73, 01001/74, 01001/75, 01001/76, 01001/77, 01001/78, 01001/79, 01001/80, 01001/81, 01001/82, 01001/83, 01001/84, 01001/85, 01001/86, 01001/87, 01001/88, 01001/89, 01001/90, 01001/91, 01001/92, 01001/93, 01001/94, 01001/95, 01001/96, 01001/97, 01001/98, 01001/99, 01001/100

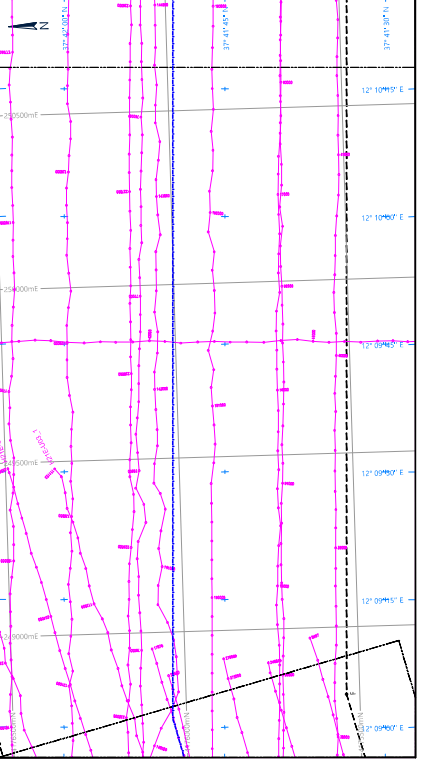




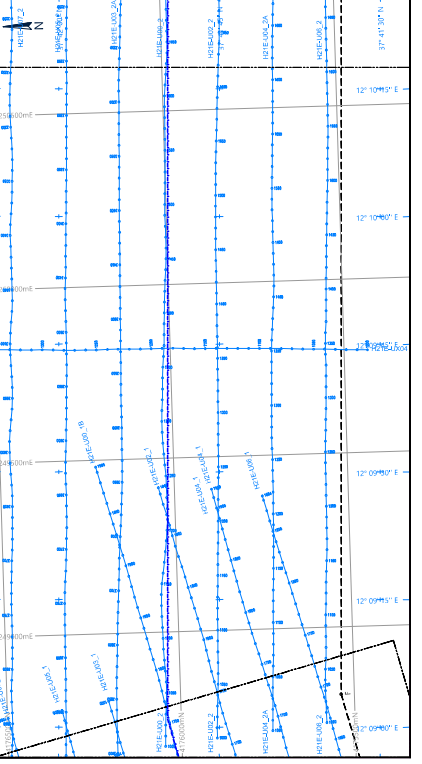
ROTE DI NAVIGAZIONE DEL MRS E DEL MAG



ROTE DI NAVIGAZIONE DEL SBR, SSS E ROV



ROTE DI NAVIGAZIONE DEL ZD UHR



Legenda

- Simboli**
- Area ECC
  - Linea di navigazione
- Linee di navigazione**
- MRS (Linea di navigazione comune (linea di navigazione MRS))
  - MAG (Linea di navigazione comune (linea di navigazione MAG))
  - SBR (Linea di navigazione comune (linea di navigazione SBR))
  - SSS (Linea di navigazione comune (linea di navigazione SSS))
  - ROV (Linea di navigazione comune (linea di navigazione ROV))
  - ZD UHR (Linea di navigazione comune (linea di navigazione ZD UHR))

Simbolo	Descrizione	Coordinate
1	Area ECC	37° 41' 30" N - 37° 47' 30" N
2	Linea di navigazione	12° 09' 30" E - 12° 10' 45" E

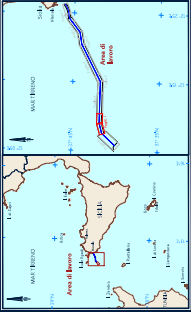
Simbolo	Descrizione	Coordinate
1	Area ECC	37° 41' 30" N - 37° 47' 30" N
2	Linea di navigazione	12° 09' 30" E - 12° 10' 45" E

**Note**

1. Simbolo: Area ECC (Linea di navigazione comune (linea di navigazione MRS))
2. Simbolo: Area ECC (Linea di navigazione comune (linea di navigazione MAG))
3. Simbolo: Area ECC (Linea di navigazione comune (linea di navigazione SBR))
4. Simbolo: Area ECC (Linea di navigazione comune (linea di navigazione SSS))
5. Simbolo: Area ECC (Linea di navigazione comune (linea di navigazione ROV))
6. Simbolo: Area ECC (Linea di navigazione comune (linea di navigazione ZD UHR))
7. Simbolo: Area ECC (Linea di navigazione comune (linea di navigazione MRS))
8. Simbolo: Area ECC (Linea di navigazione comune (linea di navigazione MAG))
9. Simbolo: Area ECC (Linea di navigazione comune (linea di navigazione SBR))
10. Simbolo: Area ECC (Linea di navigazione comune (linea di navigazione SSS))
11. Simbolo: Area ECC (Linea di navigazione comune (linea di navigazione ROV))
12. Simbolo: Area ECC (Linea di navigazione comune (linea di navigazione ZD UHR))

**Parametri Geoidici**

Nome: Parametri Geoidici  
 Numero: 1  
 Data: 12/01/2014  
 Autore: [Nome]  
 Revisione: 1.0  
 Descrizione: Parametri Geoidici per il sito WP2



**7 Sea Med**  
**Capitolo Offshore**  
**COOP**  
**Partners**

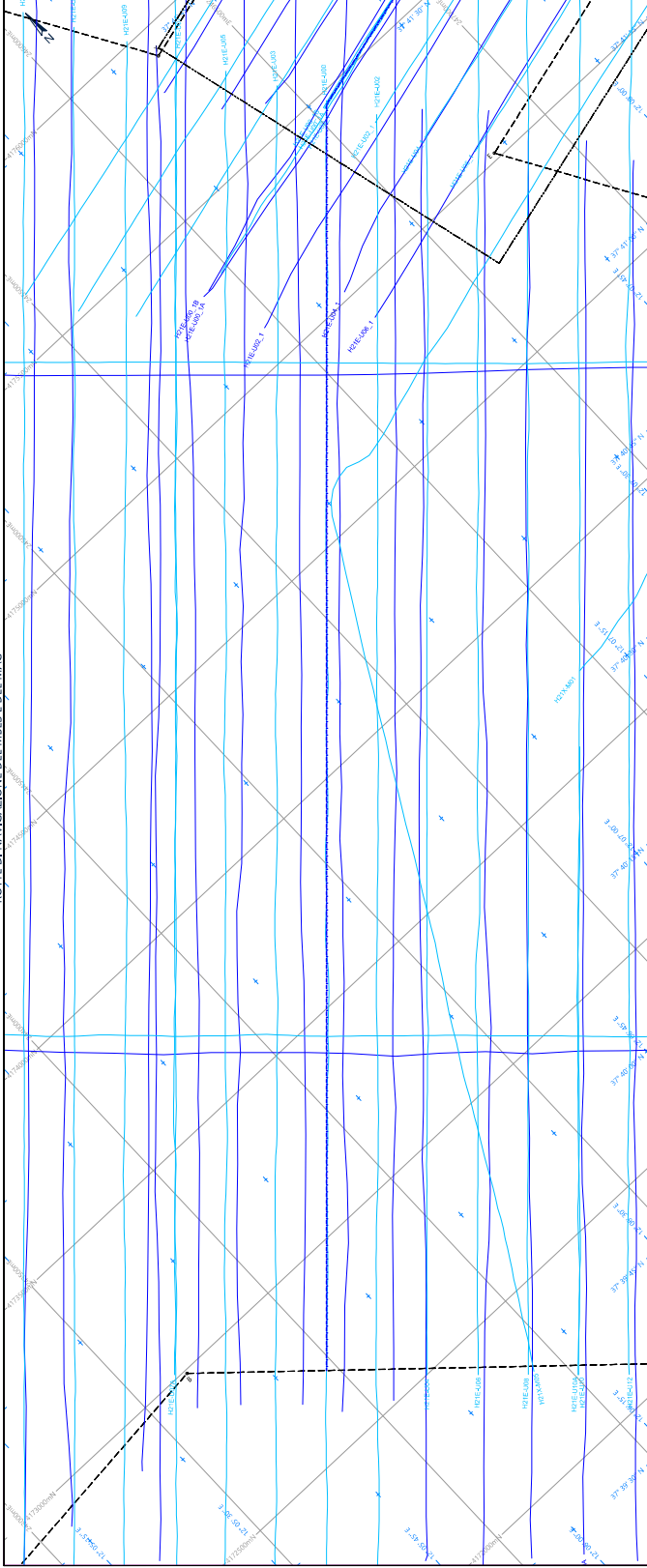
**Figura**

**CARTA DELLA ROTTA DI NAVIGAZIONE**  
**RILIEVO DEL SITO ECC WP2**  
**SICILIA, ITALIA**  
**RILIEVO GEOIDICO PER IL PIANO COORDINATO EOTIANTE**

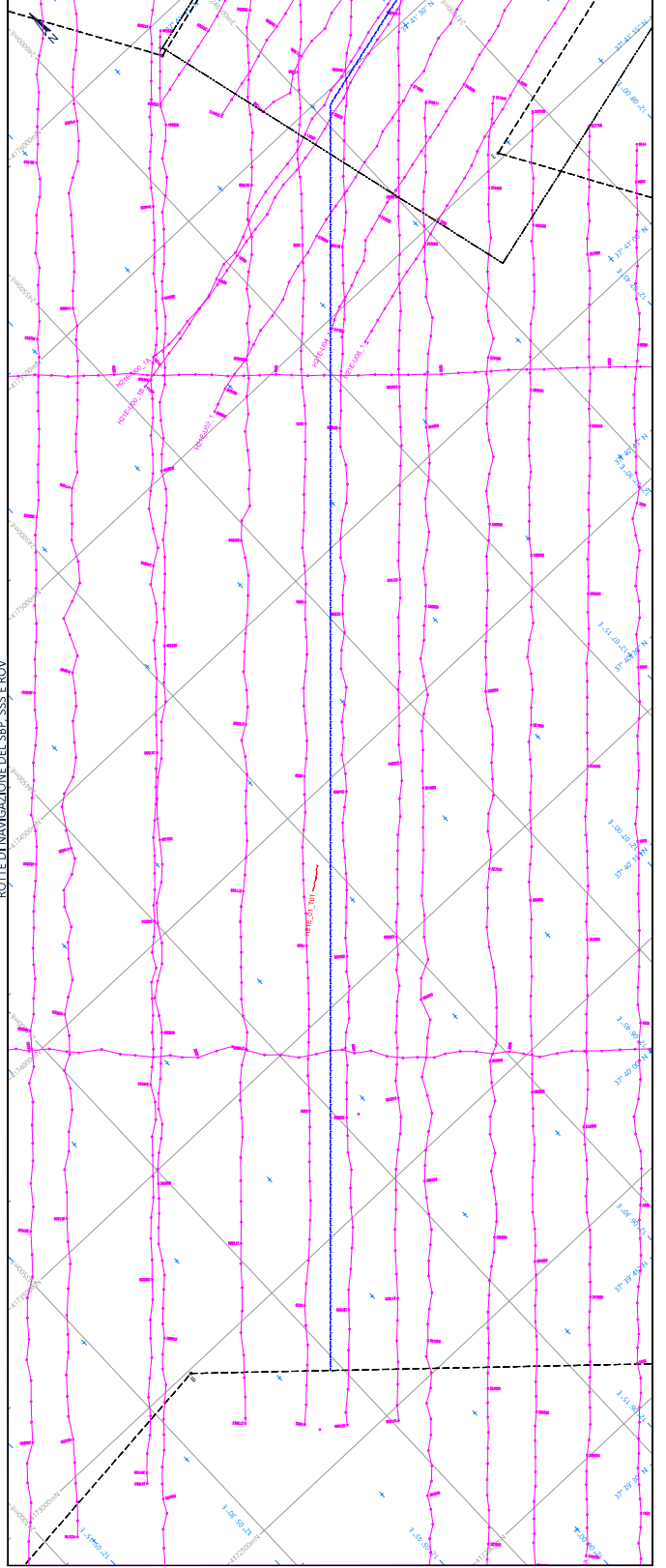
Scala: 1:5000 (formato A2)

Prodotto da: [Nome]  
 Data: [Data]  
 Autore: [Nome]  
 Revisione: [Numero]

ROTE DI NAVIGAZIONE DEL MBES E DEL MAG



ROTE DI NAVIGAZIONE DEL SBP, SSS E ROV



Legenda

**Geografia**  
 Area IEC  
 Area di navigazione  
 Linea di profondità

**Linee di navigazione**  
 Linea di navigazione convenzionale (linea di navigazione 4102)  
 Linea di navigazione convenzionale (linea di navigazione 4103)  
 Linea di navigazione convenzionale (linea di navigazione 4104)  
 Linea di navigazione convenzionale (linea di navigazione 4105)  
 Linea di navigazione convenzionale (linea di navigazione 4106)

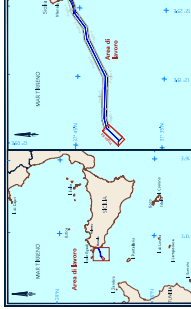
Linea di navigazione	Linea di navigazione convenzionale	Linea di navigazione convenzionale	Linea di navigazione convenzionale	Linea di navigazione convenzionale	Linea di navigazione convenzionale
Linea di navigazione 4102	Linea di navigazione convenzionale	Linea di navigazione convenzionale	Linea di navigazione convenzionale	Linea di navigazione convenzionale	Linea di navigazione convenzionale
Linea di navigazione 4103	Linea di navigazione convenzionale	Linea di navigazione convenzionale	Linea di navigazione convenzionale	Linea di navigazione convenzionale	Linea di navigazione convenzionale
Linea di navigazione 4104	Linea di navigazione convenzionale	Linea di navigazione convenzionale	Linea di navigazione convenzionale	Linea di navigazione convenzionale	Linea di navigazione convenzionale
Linea di navigazione 4105	Linea di navigazione convenzionale	Linea di navigazione convenzionale	Linea di navigazione convenzionale	Linea di navigazione convenzionale	Linea di navigazione convenzionale
Linea di navigazione 4106	Linea di navigazione convenzionale	Linea di navigazione convenzionale	Linea di navigazione convenzionale	Linea di navigazione convenzionale	Linea di navigazione convenzionale

Note

1. Questo Parametri Geoidici, versione 2014, è stato elaborato nel 2014.
2. Questo Parametri Geoidici, versione 2014, è stato elaborato nel 2014.
3. Questo Parametri Geoidici, versione 2014, è stato elaborato nel 2014.
4. Questo Parametri Geoidici, versione 2014, è stato elaborato nel 2014.
5. Questo Parametri Geoidici, versione 2014, è stato elaborato nel 2014.
6. Questo Parametri Geoidici, versione 2014, è stato elaborato nel 2014.
7. Questo Parametri Geoidici, versione 2014, è stato elaborato nel 2014.

Parametri Geoidici

Nome Parametri Geoidici: Parametri Geoidici  
 Versione Parametri Geoidici: 2014  
 Data Parametri Geoidici: 2014-01-01  
 Autore Parametri Geoidici: [Nome]  
 Revisione Parametri Geoidici: 1.0  
 Descrizione Parametri Geoidici: [Descrizione]  
 Stato Parametri Geoidici: [Stato]  
 Data Parametri Geoidici: 2014-01-01  
 Autore Parametri Geoidici: [Nome]  
 Revisione Parametri Geoidici: 1.0  
 Descrizione Parametri Geoidici: [Descrizione]  
 Stato Parametri Geoidici: [Stato]



**7 Star Med**  
 Offshore  
 Capenhorn  
 Partners  
 COOP  
 Offshore  
 Partners

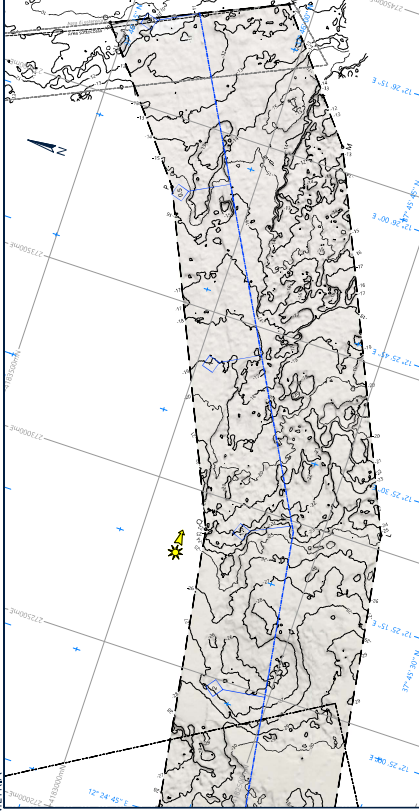
**CARTA DELLA ROTTA DI NAVIGAZIONE**  
 RILIEVO DEL SITO ECC WP2  
 SICILIA, ITALIA  
 RILIEVO GEOIDICO PER IL PIANO GEOCENTRICO EOTANTE

Scala 1:50000  
 Formato A4  
 Data 2014-01-01

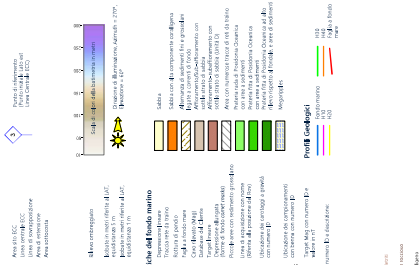
Figura  
 Nome  
 Data Rilascio  
 Stato Rilascio  
 Data Rilascio  
 Stato Rilascio



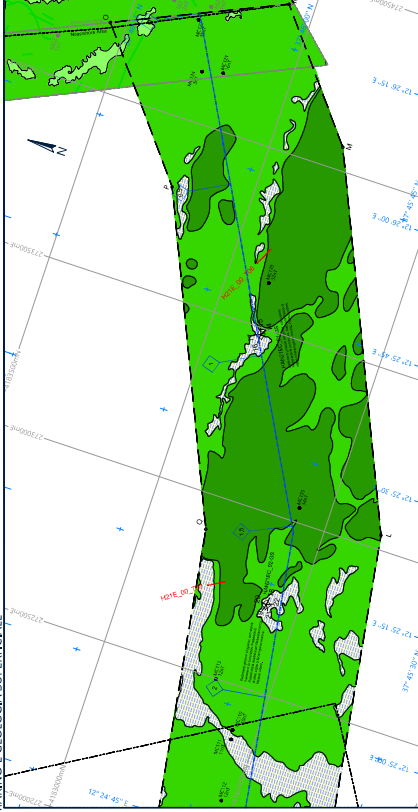
BATIMETRIA



Legenda



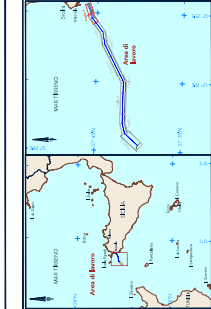
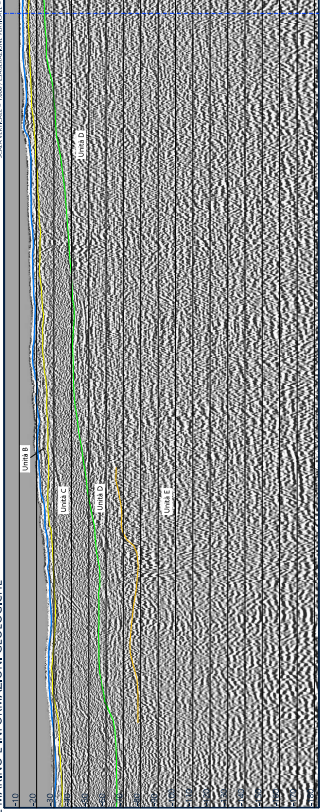
CARATTERISTICHE DEL FONDALE MARINO E GEOLOGIA SUPERFICIALE



Note

1. Sistema di Proiezione: UTM, Datum: WGS 84, Fuso: 32N, Altezza: 100m.
2. Misure di Profondità: Echolote, Intervallo: 1m, Precisione: +/- 0,1m.
3. Misure di Velocità: ADCP, Intervallo: 1m, Precisione: +/- 0,1m.
4. Misure di Temperatura: Sonda, Intervallo: 1m, Precisione: +/- 0,1°C.
5. Misure di Salinità: Sonda, Intervallo: 1m, Precisione: +/- 0,1 PSU.
6. Misure di Corrente: ADCP, Intervallo: 1m, Precisione: +/- 0,1 cm/s.
7. Misure di Direzione: ADCP, Intervallo: 1m, Precisione: +/- 0,1 gradi.

PROFILI LONGITUDINALI DEL FONDALE MARINO E INFORMAZIONI GEOLOGICHE



**7 Star Med**  
Capitolo Offshore Partners

**Figura**  
RILIEVO GEOLOGICO PER IL PIANO COLLO CAFFARELLIOTTANTE

**CARTA DEI FOGLI DI ALLINEAMENTO**  
RILIEVO DEL SITO ECC WP2  
SICILIA, ITALIA  
Foglio n. 14

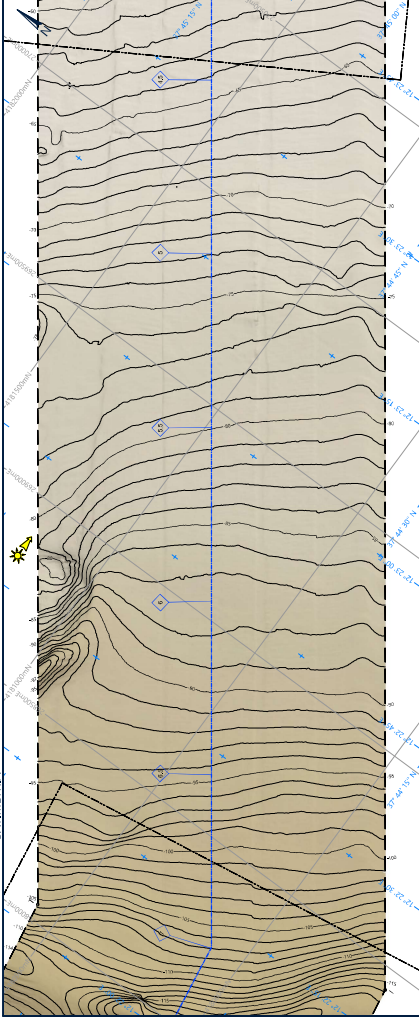
SCALA 1:5000 Formato A4  
1:000 2:000 3:000 4:000 5:000 6:000 7:000 8:000 9:000 10:000

PROGETTO: 14/2018  
AUTORE: 14/2018  
REDAZIONE: 14/2018  
VERIFICA: 14/2018  
APPROVAZIONE: 14/2018  
DATA: 14/2018

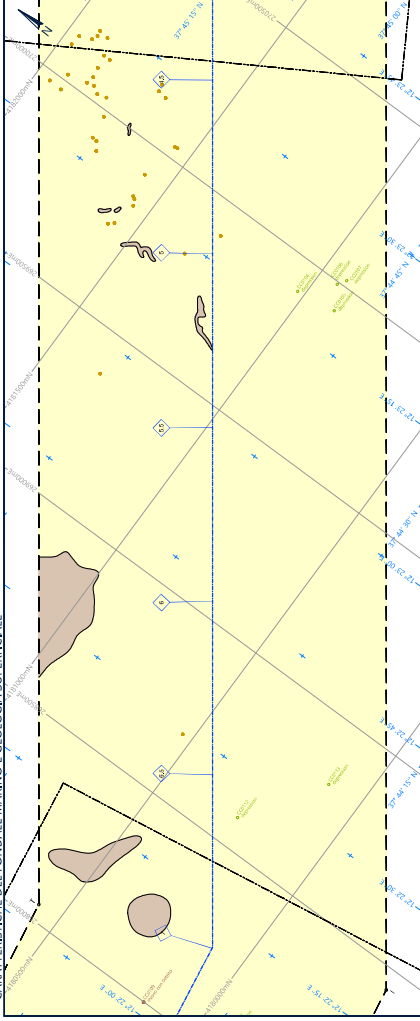
INGEGNERIA



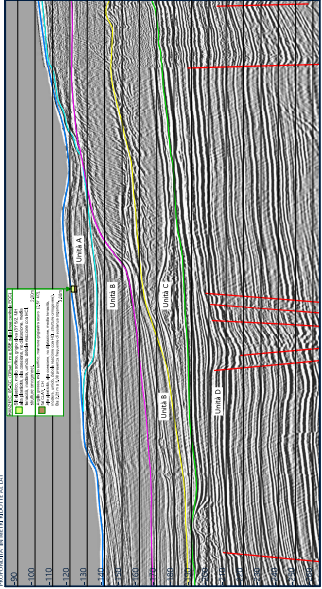
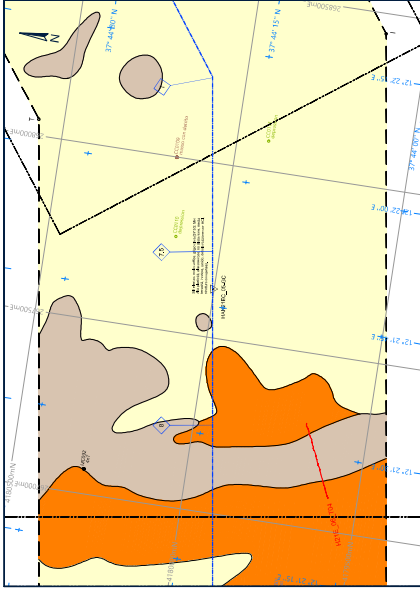
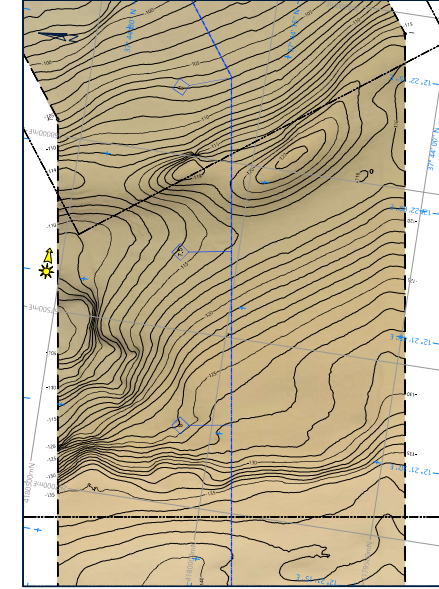
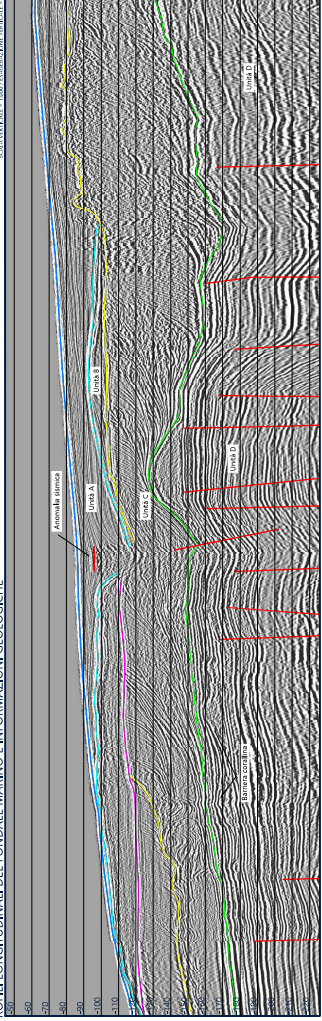
BATIMETRIA



CARATTERISTICHE DEL FONDALE MARINO E GEOLOGIA SUPERFICIALE



PROFILI LONGITUDINALI DEL FONDALE MARINO E INFORMAZIONI GEOLOGICHE



**Legenda**

**Simboli**  
 - Area di studio  
 - Area di interesse  
 - Area di protezione  
 - Area di riserva  
 - Area di sviluppo  
 - Area di recupero  
 - Area di riforestazione  
 - Area di ripristino  
 - Area di riqualificazione  
 - Area di valorizzazione  
 - Area di recupero ambientale

**Linee**  
 - Linea di confine  
 - Linea di demarcazione  
 - Linea di separazione  
 - Linea di divisione  
 - Linea di ripartizione  
 - Linea di ripartizione amministrativa  
 - Linea di ripartizione naturale  
 - Linea di ripartizione artificiale  
 - Linea di ripartizione geografica  
 - Linea di ripartizione storica  
 - Linea di ripartizione culturale  
 - Linea di ripartizione religiosa  
 - Linea di ripartizione politica  
 - Linea di ripartizione amministrativa  
 - Linea di ripartizione naturale  
 - Linea di ripartizione artificiale  
 - Linea di ripartizione geografica  
 - Linea di ripartizione storica  
 - Linea di ripartizione culturale  
 - Linea di ripartizione religiosa  
 - Linea di ripartizione politica  
 - Linea di ripartizione amministrativa  
 - Linea di ripartizione naturale  
 - Linea di ripartizione artificiale  
 - Linea di ripartizione geografica  
 - Linea di ripartizione storica  
 - Linea di ripartizione culturale  
 - Linea di ripartizione religiosa  
 - Linea di ripartizione politica  
 - Linea di ripartizione amministrativa

**Note**

1. I dati sono stati acquisiti durante le campagne di rilievo geofisico e geologico.
2. I dati sono stati elaborati e interpretati dal personale tecnico della società.
3. I dati sono stati verificati e approvati dal personale tecnico della società.
4. I dati sono stati verificati e approvati dal personale tecnico della società.
5. I dati sono stati verificati e approvati dal personale tecnico della società.
6. I dati sono stati verificati e approvati dal personale tecnico della società.
7. I dati sono stati verificati e approvati dal personale tecnico della società.
8. I dati sono stati verificati e approvati dal personale tecnico della società.
9. I dati sono stati verificati e approvati dal personale tecnico della società.
10. I dati sono stati verificati e approvati dal personale tecnico della società.
11. I dati sono stati verificati e approvati dal personale tecnico della società.
12. I dati sono stati verificati e approvati dal personale tecnico della società.
13. I dati sono stati verificati e approvati dal personale tecnico della società.
14. I dati sono stati verificati e approvati dal personale tecnico della società.
15. I dati sono stati verificati e approvati dal personale tecnico della società.
16. I dati sono stati verificati e approvati dal personale tecnico della società.
17. I dati sono stati verificati e approvati dal personale tecnico della società.
18. I dati sono stati verificati e approvati dal personale tecnico della società.
19. I dati sono stati verificati e approvati dal personale tecnico della società.
20. I dati sono stati verificati e approvati dal personale tecnico della società.

**Parametri Geofisici**

Nome progetto: [ ]  
 Numero progetto: [ ]  
 Data: [ ]  
 Autore: [ ]  
 Revisione: [ ]  
 Stato: [ ]



**7 Sas Med**  
 Capenhagen  
 Offshore  
 Partners

**Figura**

CARTA DEI FOGLI DI ALLINEAMENTO  
 RILIEVO DEL SITO ECC WP2  
 SICILIA, ITALIA  
 RILIEVO GEOFISICO PER IL PIANO GEOLOGICO SUPERFICIALE

Scala: 1:5000 formato A4  
 0 500 1000 1500 2000 metri

**Legenda**

- Generale**
  - Linee di costa
  - Linee di profondità
  - Linee di livello
  - Linee di contorno
  - Linee di confine
- Batimetria**
  - Linee di profondità
  - Linee di livello
  - Linee di contorno
  - Linee di confine
- Caratteristiche del fondo marino**
  - Linee di contorno
  - Linee di confine
  - Linee di livello
  - Linee di profondità



**Note**

1. Sistema di Riferimento: Datum: Venezia 1924 (MGS)
2. Misure e rilievi: Datum: Venezia 1924 (MGS)
3. Misure e rilievi: Datum: Venezia 1924 (MGS)
4. Misure e rilievi: Datum: Venezia 1924 (MGS)
5. Misure e rilievi: Datum: Venezia 1924 (MGS)
6. Misure e rilievi: Datum: Venezia 1924 (MGS)
7. Misure e rilievi: Datum: Venezia 1924 (MGS)
8. Misure e rilievi: Datum: Venezia 1924 (MGS)
9. Misure e rilievi: Datum: Venezia 1924 (MGS)
10. Misure e rilievi: Datum: Venezia 1924 (MGS)
11. Misure e rilievi: Datum: Venezia 1924 (MGS)
12. Misure e rilievi: Datum: Venezia 1924 (MGS)
13. Misure e rilievi: Datum: Venezia 1924 (MGS)
14. Misure e rilievi: Datum: Venezia 1924 (MGS)
15. Misure e rilievi: Datum: Venezia 1924 (MGS)
16. Misure e rilievi: Datum: Venezia 1924 (MGS)
17. Misure e rilievi: Datum: Venezia 1924 (MGS)
18. Misure e rilievi: Datum: Venezia 1924 (MGS)
19. Misure e rilievi: Datum: Venezia 1924 (MGS)
20. Misure e rilievi: Datum: Venezia 1924 (MGS)

**Parametri Geoidici**

Coordinate Geografiche: Lat. 37° 44' 30" N, Long. 15° 10' 00" E

Coordinate UTM: X: 175000, Y: 4150000

Proiezione: UTM (WGS 84)

Ellissoide: WGS 84

Datum: Venezia 1924 (MGS)

**Scale**

Scala Grafica: 1:5000

Scala Numerica: 1:5000

Scala Verticale: 1:500



**7 Sea Med** | **Capitagon** | **Offshore** | **COOP** | **Partners**

Figura: **CARTA DEI FOGLI DI ALLINEAMENTO**  
RILIEVO DEL SITO ECC WP2  
SICILIA, ITALIA  
RILIEVO GEOLOGICO PER IL PIANO GOLFO COTONE E OTTANTE

Scala: 1:5000 (orizzale), 1:500 (verticale)

Progetto: **INGENGERIA**

