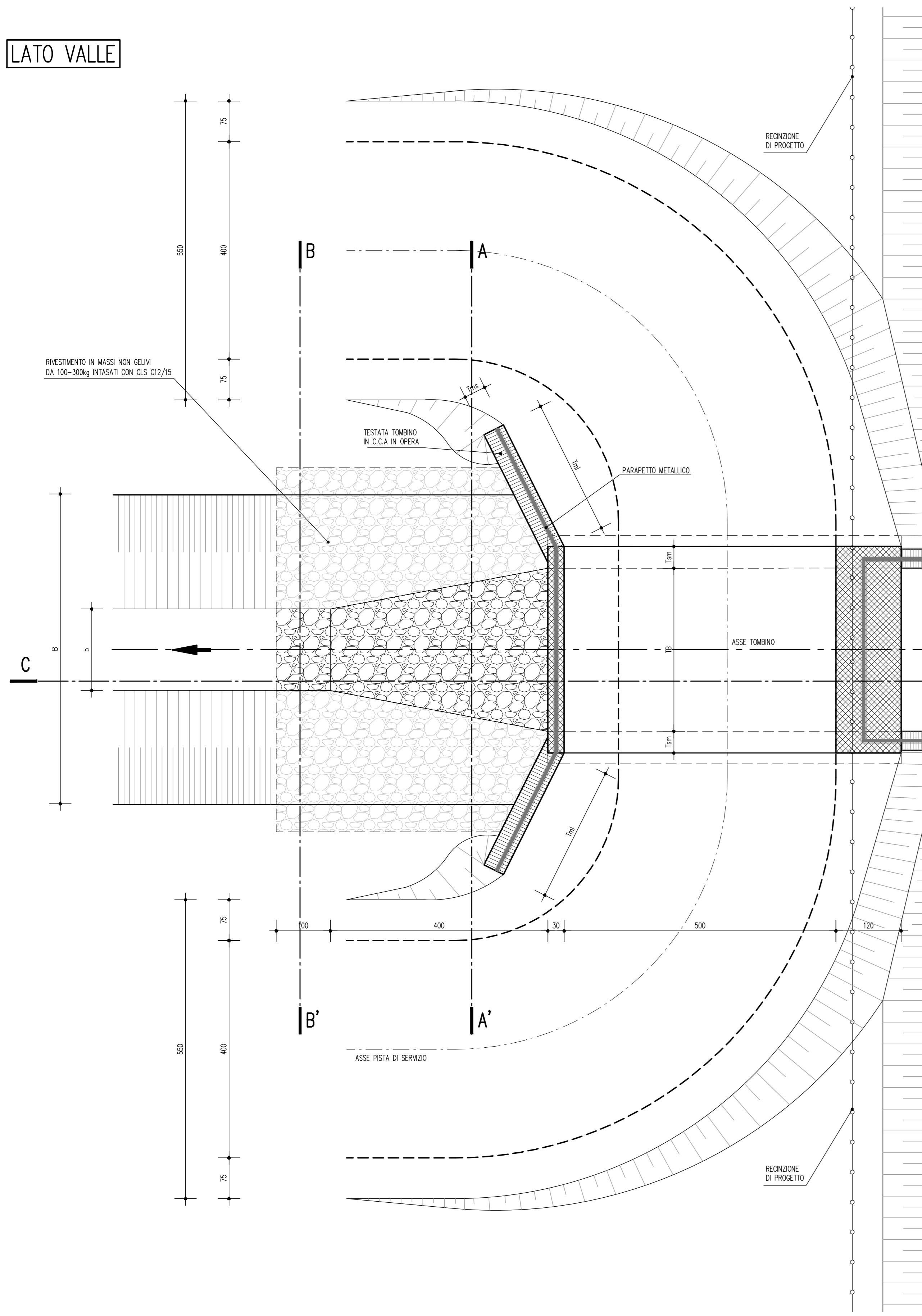


SBOCO MANUFATTO SCATOLARE CON VIABILITA' DI SERVIZIO MEZZI CONSORZIALI

PIANTA
SCALA 1:50

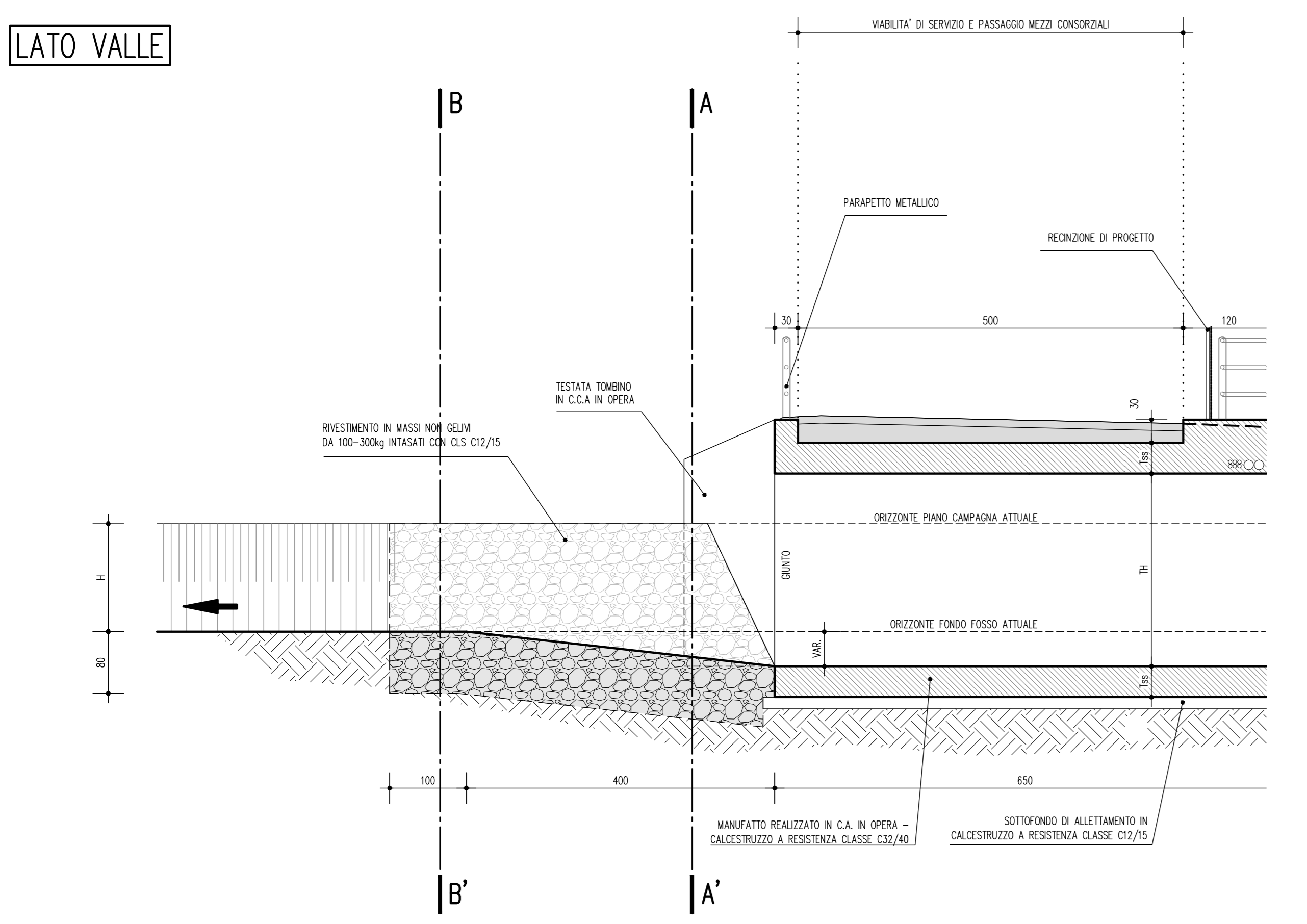
LATO VALLE



SEZIONE LONGITUDINALE C-C'

SCALA 1:50

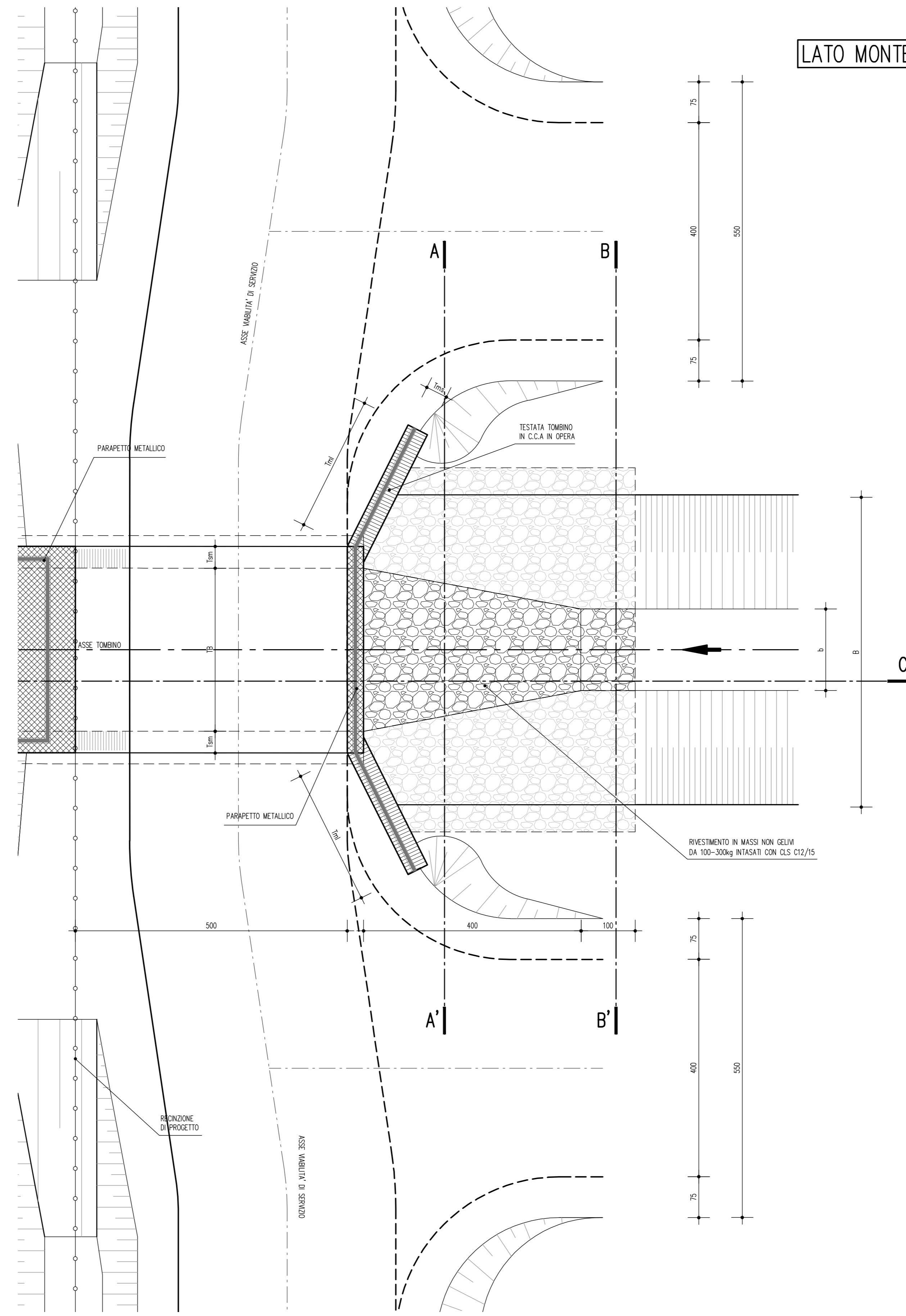
LATO VALLE



IMBOCCO MANUFATTO SCATOLARE CON VIABILITA' DI SERVIZIO AUTOSTRADA

PIANTA
SCALA 1:50

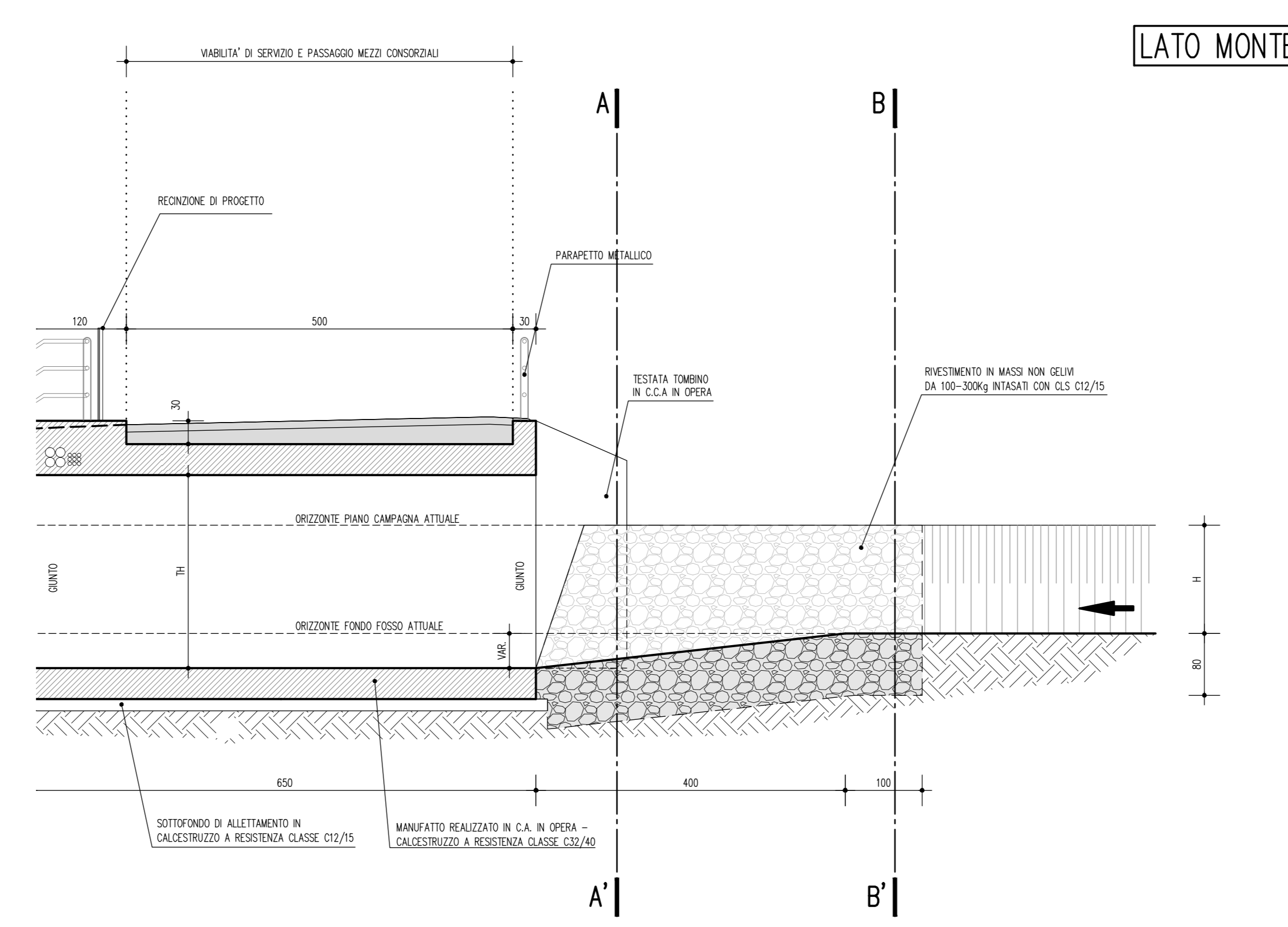
LATO MONTE



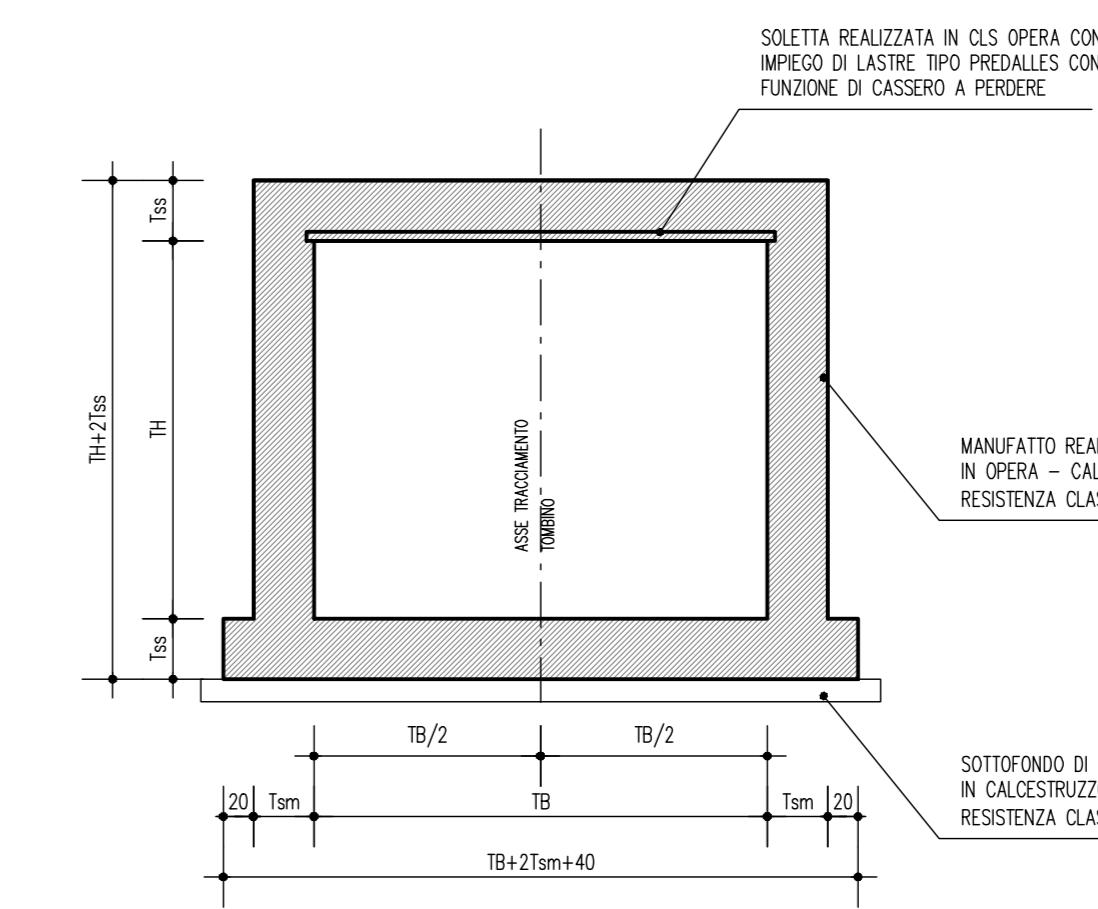
SEZIONE LONGITUDINALE C-C'

SCALA 1:50

LATO MONTE

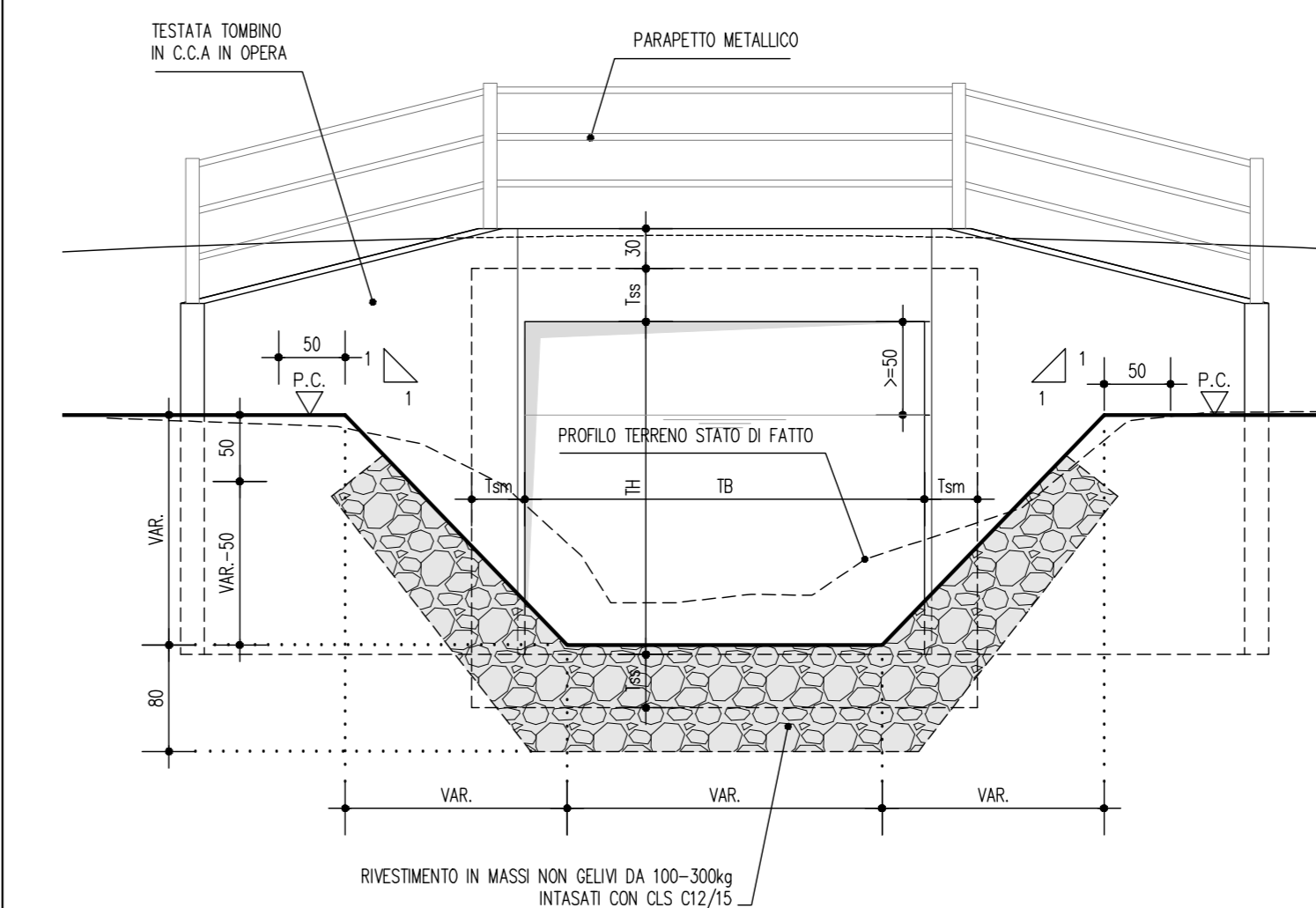


SEZIONE TIPOLOGICA MANUFATTO
SCALA 1:50



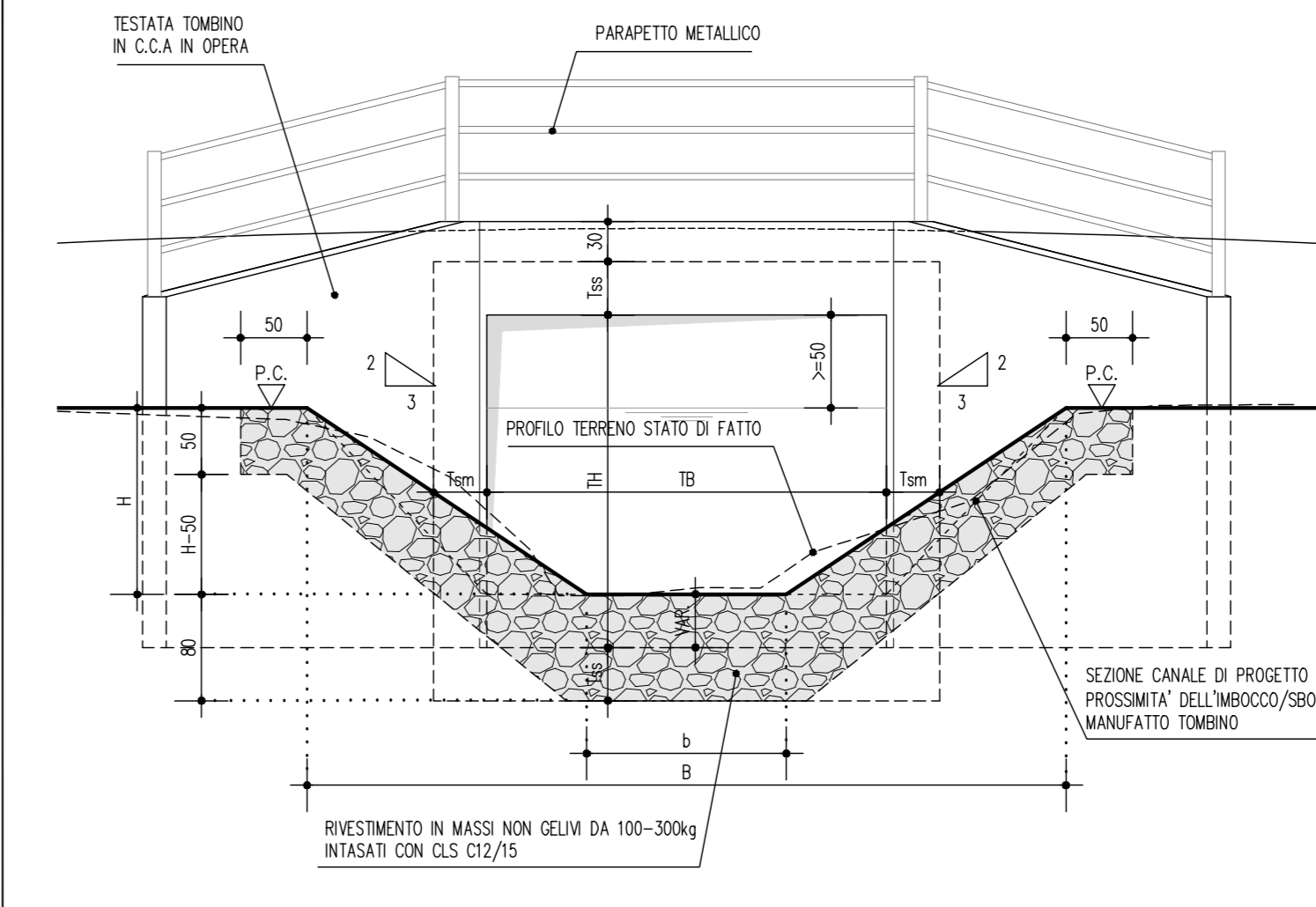
SEZIONE A-A'

SCALA 1:50

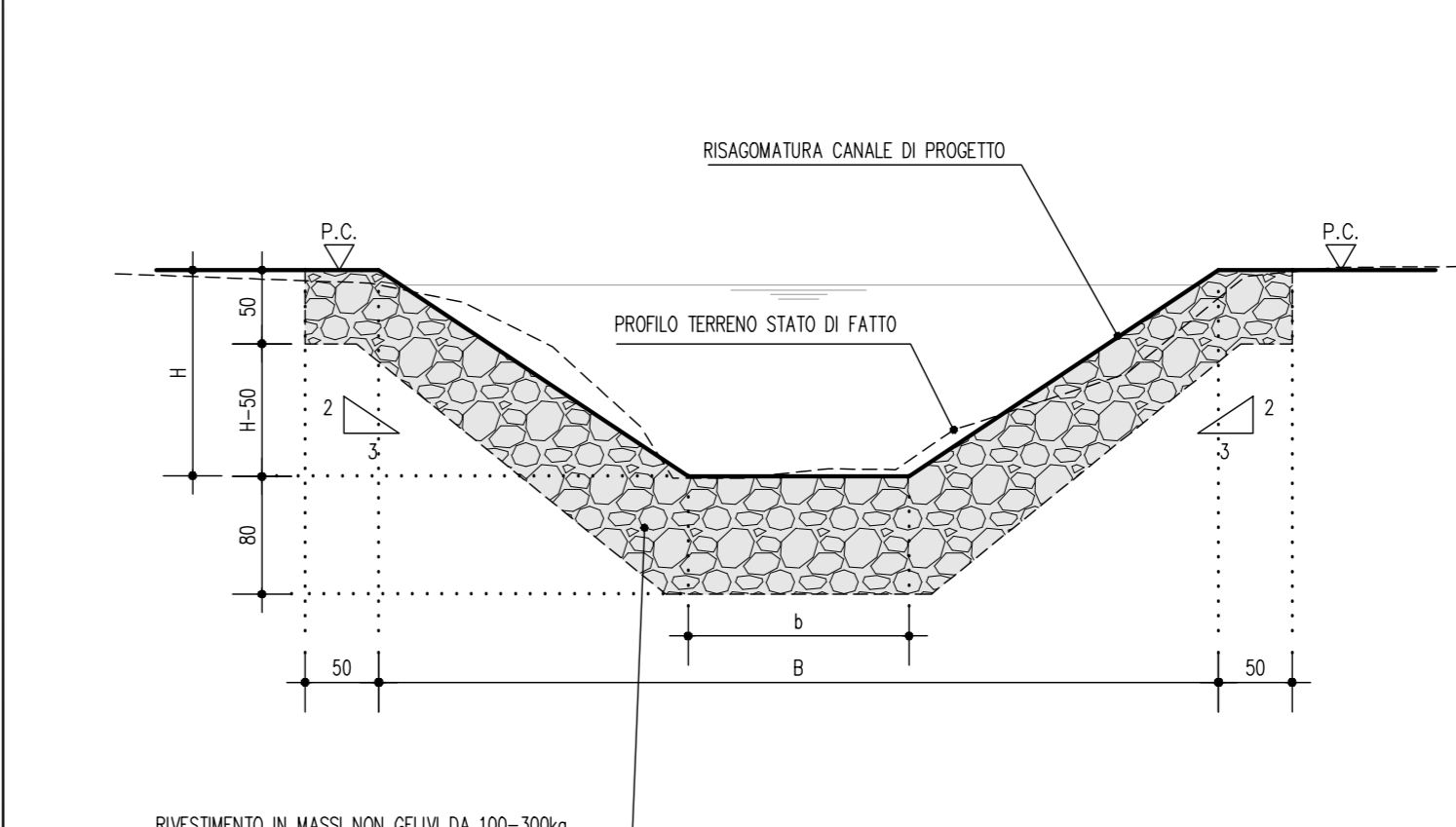


SEZIONE B-B'

SCALA 1:50



SEZIONE TIPOLOGICA DEVIAZIONE
SCALA 1:50



CARATTERISTICHE GEOMETRICHE DEGLI ATTRAVERSAMENTI

IN	NOME CANALE	Invasamento		Tobino		Deviatore laterale		Deviatore vado	
		D (m)	B (m)	TB (m)	TR (m)	L (m)	VBES (m)	VL (m)	VR (m)
35460.70	FOSCO SELVARELLA	0.30	3.00	0.80	ASIA7036	1.5			
36465.00	FOSSETTA BIANTELLAR	0.80	3.20	0.80	ASIA7027	2.0			
	SOCCO SALONE	2.60	6.60	2.00			ANSAV903	90.0	
40497.50	SOCCO SALONE VECCHIO	1.20	5.10	1.50	ASIA7029	2.5	2.0		
42492.20	SOCCO BASTARDO	2.70	8.10	1.80	ASIA7030	4.0	3.0		
44425.50	SOCCO CROCIAROLO NUOVO	1.50	4.50	1.50	ASIA7031	3.0	2.0	ASIAV901	36.0
46402.77	SOCCO FOSSA	1.70	6.60	1.70	ASIA7032	3.0	2.5		
47407.00	SOCCO S. AGOSTINO	2.00	5.60	1.20	ASIA7033	3.0	2.0	ASIAV900	32.0
48402.00	DISTRIBUZIONE CANALI NORD	2.80	5.50	0.80	ASIA7037	2.5	2.0	ASIAV901	116.0
54722.20	SOCCO SCORRANO	10.00	17.20	2.40	ASIA7048	8.0	4.0		
56483.00	SOCCO CONORRELLA	3.20	11.80	2.80	ASIA7052	6.0	4.0		
58468.11	DRINAZIONE CONORRELLA	2.10	4.50	0.80	ASIA7053	3.0	2.0		
	SOCCO PELOSO	2.50	5.50	1.50				ASIAV905	80.0
61480.20	SOCCO UCCELLI NORD	1.40	5.00	1.20	ASIA7054	3.0	2.0		ASIAV902
	SOCCO UCCELLI NORD	1.40	5.00	1.20	ASIA7055	3.0	2.0		
62400.00	TRAVERSA CECCHIA	4.00	8.00	1.40	ASIA7056	4.0	2.5	ASIAV907	157.0
	SOCCO UCCELLI NORD	3.00	6.00	1.20	ES3701	3.0	2.0		Y4AV901
	SOCCO UCCELLI NORD	1.40	5.00	1.20	V4AV7916	3.0	2.0		Y4AV901
	TRAVERSA CECCHIA	4.20	8.40	1.40	V4AV7918	4.0	2.5		Y4AV902

CARATTERISTICHE GEOMETRICHE DEI MANUFATTI

TOMBINI	Caratteristiche costruttive	MANUFATTI SCATOLARI				
		base		altezza		spessore
		TA	TA	Tm1	Tm2	muro d'ala
tubazione scatalore	in opera	1.50	1.00	1.50	2.00	0.30
tubazione scatalore	in opera	1.50	1.50	2.25	2.00	0.30
tubazione scatalore	in opera	2.00	1.50	3.00	2.50	0.30
tubazione scatalore	in opera	2.00	2.00	4.00	2.50	0.40
tubazione scatalore	in opera	2.50	2.00	5.00	2.50	0.40
tubazione scatalore	in opera	3.00	2.00	6.00	2.50	0.40
tubazione scatalore	in opera	3.00	2.50	7.50	3.00	0.40
tubazione scatalore	in opera	4.00	2.50	10.00	3.00	0.40
tubazione scatalore	in opera	4.00	3.00	12.00	3.20	0.50
tubazione scatalore	in opera	5.00	3.00	15.00	3.20	0.50
tubazione scatalore	in opera	6.00	4.00	24.00	3.60	0.60
tubazione scatalore	in opera	8.00	4.00	32.00	4.00	0.70

ELABORATI DI RIFERIMENTO

PO_040_0W500_0_WW_P2_14-26_A PLANimetria di progetto con risoluzione delle interferenze idrauliche - Tav. 14-26

CARATTERISTICHE DEI MATERIALI

- MASSI DI CAVA NON GELIVI DEL PESO DI 100-300 kg/m³ (PESO SPECIFICO MEDIO 2.4 t/m³)
- CALCESTRUZZO A RESISTENZA CLASSE C12/15 PER INTASAMENTO MASSI.

NOTE

LE DIMENSIONI DEI TOMBINI INDICATE IN CARTA SONO AL NETTO DEI CEDIMENTI DEI RELIEVI. PER LE REALI DIMENSIONI DI COSTRUZIONE ED UBICAZIONE ALTERNATIVA RIFERIRSI ALL'ELABORATO: PO_040_0W500_0_WW_P2_14-26_A TOMBINI SCATOLARI - CARATTERISTICHE GEOMETRICHE

IL CONCESSIONARIO
Regione Emilia-Romagna
ARC AUTOSTRADA REGIONALE CISPADANA

AUTOSTRADA REGIONALE CISPADANA
DAL CASELLO DI REGGIOLO-ROLO SULLA A22
AL CASELLO DI FERRARA SUD SULLA A13
CODICE C.U.P. E8180800000009

PROGETTO DEFINITIVO

ASSE AUTOSTRADALE (COMPRESIVO DEGLI INTERVENTI LOCALI DI COLLEGAMENTO VIARIO AL SISTEMA AUTOSTRADALE)
IDROLOGIA E IDRAULICA
IDRAULICA CORDI D'ACQUA SECONDARI E MINORI

PARTE GENERALE
TIPOLOGICO TOMBINI SCATOLARI E PARTICOLARI COSTRUTTIVI - CONSORZIO DI BONIFICA PIANURA DI FERRARA

IL PROGETTISTA
Ing. Riccardo Tadi
Aut. Min. Pubblica Istruzione n° 1096

RESPONSABILE INTEGRAZIONE PRESTAZIONI SPECIALISTICHE
Ing. Emilio Saldi
Aut. Min. Pubblica Istruzione n° 945

IL CONCESSIONARIO
Aut. Min. Pubblica Istruzione n° 945
Aut. Min. Pubblica Istruzione n° 945

REVISIONE
G
F
E
D
C
B
A

DATA 17.04.2012 EMISSIONE
DESCRIZIONE ZANZUCCHI TELIO SALSI
REVISIONE CONTROLLO APPROVAZIONE

IDENTIFICAZIONE ELABORATO
MAGGIO 2012
VARIE