

CENTRALE TERMOELETTRICA DI PORTO TOLLE

TRASFORMAZIONE A CARBONE DELL'IMPIANTO

Studio comparativo tecnico dettagliato delle
 vie di accesso tramite la laguna di
 Barbamarco e la Busa di Tramontana


ADRIAINFRASTRUTTURE

 Codice
5000P06191

 Allegato
C
DOCUMENTAZIONE FOTOGRAFICA

Rev.	Descrizione	Redazione	Verifica	Riesame	Data
00	EMISSIONE	CEZZA MARCELLO <i>Marcello Cezza</i>	TRONDOLI LINDA <i>Linda Trondoli</i>	USAN GIANNI <i>Gianni Usan</i>	SETTEMBRE 2007

FOTO_000.jpg



FOTO_001.jpg



FOTO_002.jpg



FOTO_003.jpg



FOTO_004.jpg



FOTO_005.jpg



FOTO_006.jpg



FOTO_007.jpg



FOTO_008.jpg



FOTO_009.jpg



FOTO_010.jpg



FOTO_013.jpg



FOTO_014.jpg



FOTO_017.jpg



FOTO_018.jpg



FOTO_019.jpg



FOTO_020.jpg



FOTO_021.jpg



FOTO_022.jpg



FOTO_023.jpg



FOTO_024.jpg



FOTO_025.jpg



FOTO_026.jpg



FOTO_027.jpg



FOTO_028.jpg



FOTO_029.jpg



FOTO_030.jpg



FOTO_031.jpg



FOTO_032.jpg



FOTO_033.jpg



FOTO_034.jpg



FOTO_035.jpg



FOTO_036.jpg



FOTO_037.jpg



FOTO_040.jpg



FOTO_041.jpg



FOTO_042.jpg



FOTO_043.jpg



FOTO_044.jpg



FOTO_045.jpg



FOTO_046.jpg



FOTO_047.jpg



FOTO_048.jpg



FOTO_049.jpg



FOTO_050.jpg



FOTO_051.jpg



FOTO_052.jpg



FOTO_053.jpg



FOTO_054.jpg



FOTO_055.jpg



FOTO_058.jpg



FOTO_060.jpg



FOTO_061.jpg



FOTO_062.jpg



FOTO_065.jpg



FOTO_066.jpg



FOTO_873.jpg



FOTO_874.jpg



FOTO_875.jpg



FOTO_876.jpg



FOTO_877.jpg



FOTO_878.jpg



FOTO_879.jpg



FOTO_880.jpg



FOTO_881.jpg



FOTO_882.jpg



FOTO_883.jpg



FOTO_884.jpg



FOTO_885.jpg



FOTO_886.jpg



FOTO_887.jpg



FOTO_888.jpg



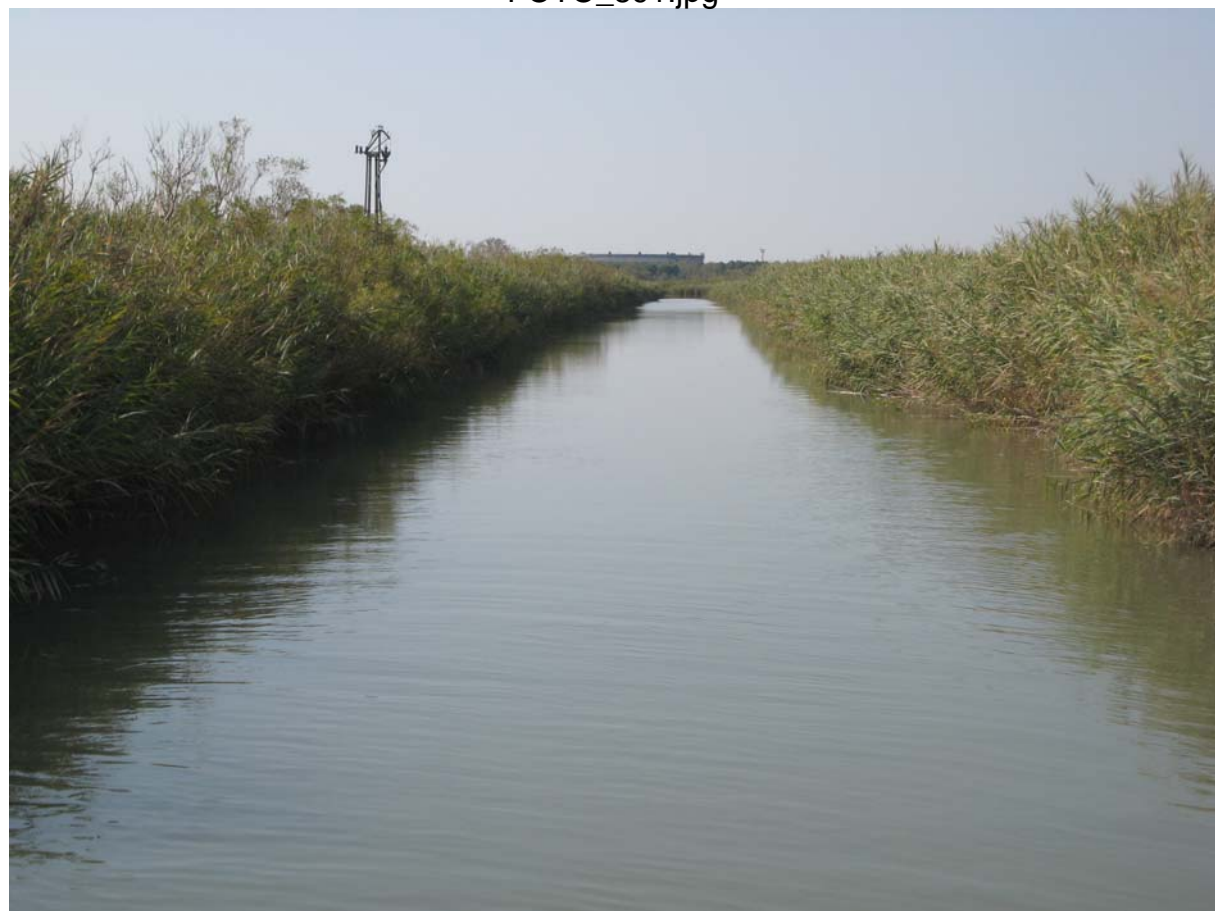
FOTO_889.jpg



FOTO_890.jpg



FOTO_891.jpg



FOTO_892.jpg



FOTO_893.jpg



FOTO_894.jpg



FOTO_895.jpg



FOTO_896.jpg



FOTO_897.jpg



FOTO_898.jpg



FOTO_899.jpg



FOTO_900.jpg



FOTO_901.jpg



FOTO_902.jpg



FOTO_903.jpg



FOTO_904.jpg



FOTO_905.jpg



FOTO_906.jpg



FOTO_907.jpg



FOTO_908.jpg



FOTO_909.jpg



FOTO_911.jpg



FOTO_915.jpg



FOTO_926.jpg



FOTO_931.jpg



FOTO_932.jpg



FOTO_934.jpg



FOTO_937.jpg



FOTO_938.jpg



FOTO_940.jpg



FOTO_941.jpg



FOTO_942.jpg



FOTO_943.jpg



FOTO_944.jpg



FOTO_945.jpg



FOTO_946.jpg



FOTO_948.jpg



FOTO_950.jpg



FOTO_951.jpg



FOTO_952.jpg



FOTO_953.jpg



FOTO_954.jpg



FOTO_957.jpg



FOTO_958.jpg



FOTO_959.jpg



FOTO_960.jpg



FOTO_961.jpg



FOTO_962.jpg



FOTO_963.jpg



FOTO_964.jpg



FOTO_965.jpg



FOTO_966.jpg



FOTO_967.jpg



FOTO_968.jpg



FOTO_969.jpg



FOTO_970.jpg



FOTO_971.jpg



FOTO_972.jpg



FOTO_973.jpg



FOTO_974.jpg



FOTO_975.jpg



FOTO_976.jpg



FOTO_977.jpg



FOTO_978.jpg



FOTO_979.jpg



FOTO_980.jpg



FOTO_987.jpg



FOTO_988.jpg



FOTO_990.jpg



FOTO_992.jpg



FOTO_993.jpg



FOTO_994.jpg



FOTO_995.jpg



FOTO_996.jpg



FOTO_997.jpg



FOTO_998.jpg



FOTO_999.jpg

