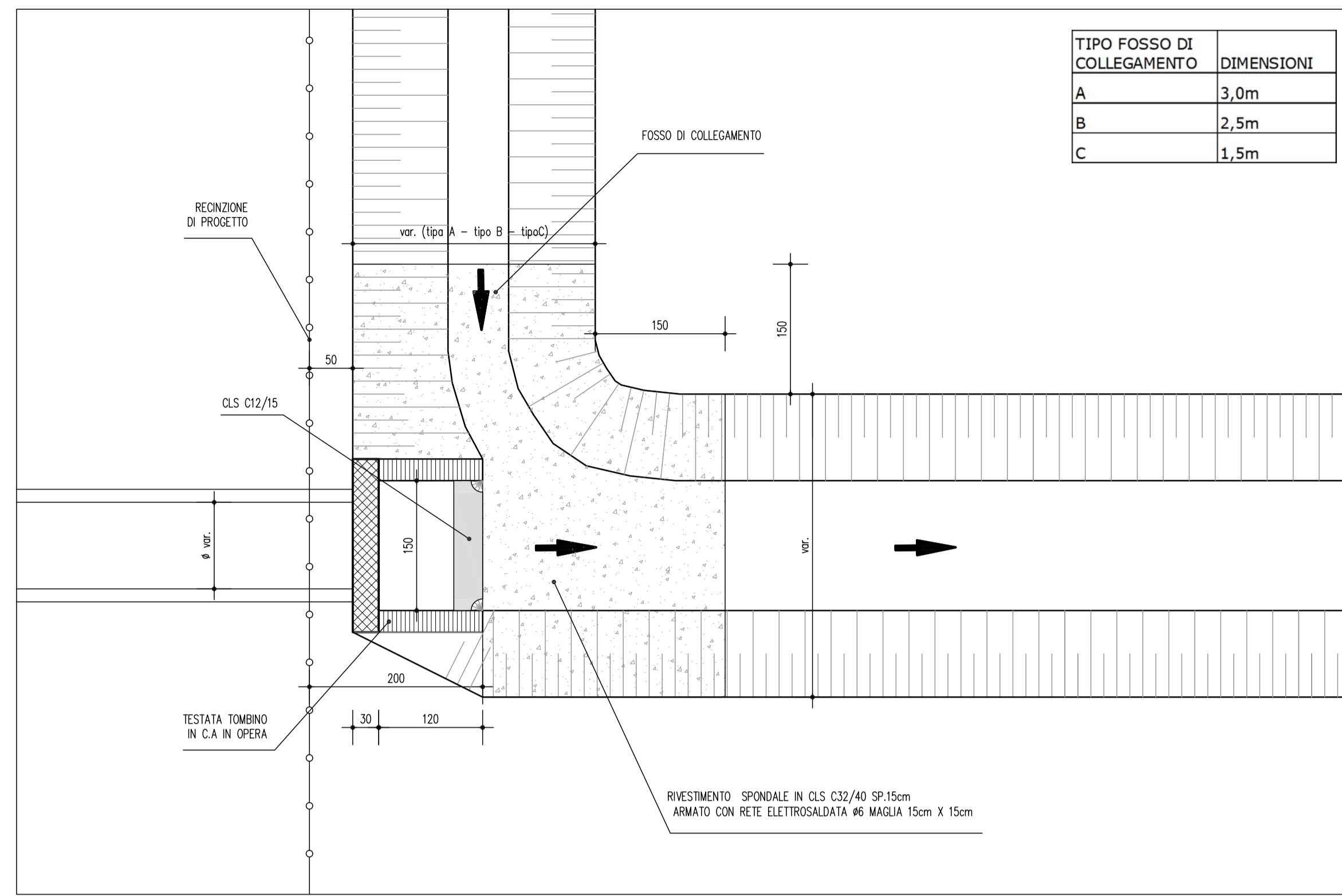
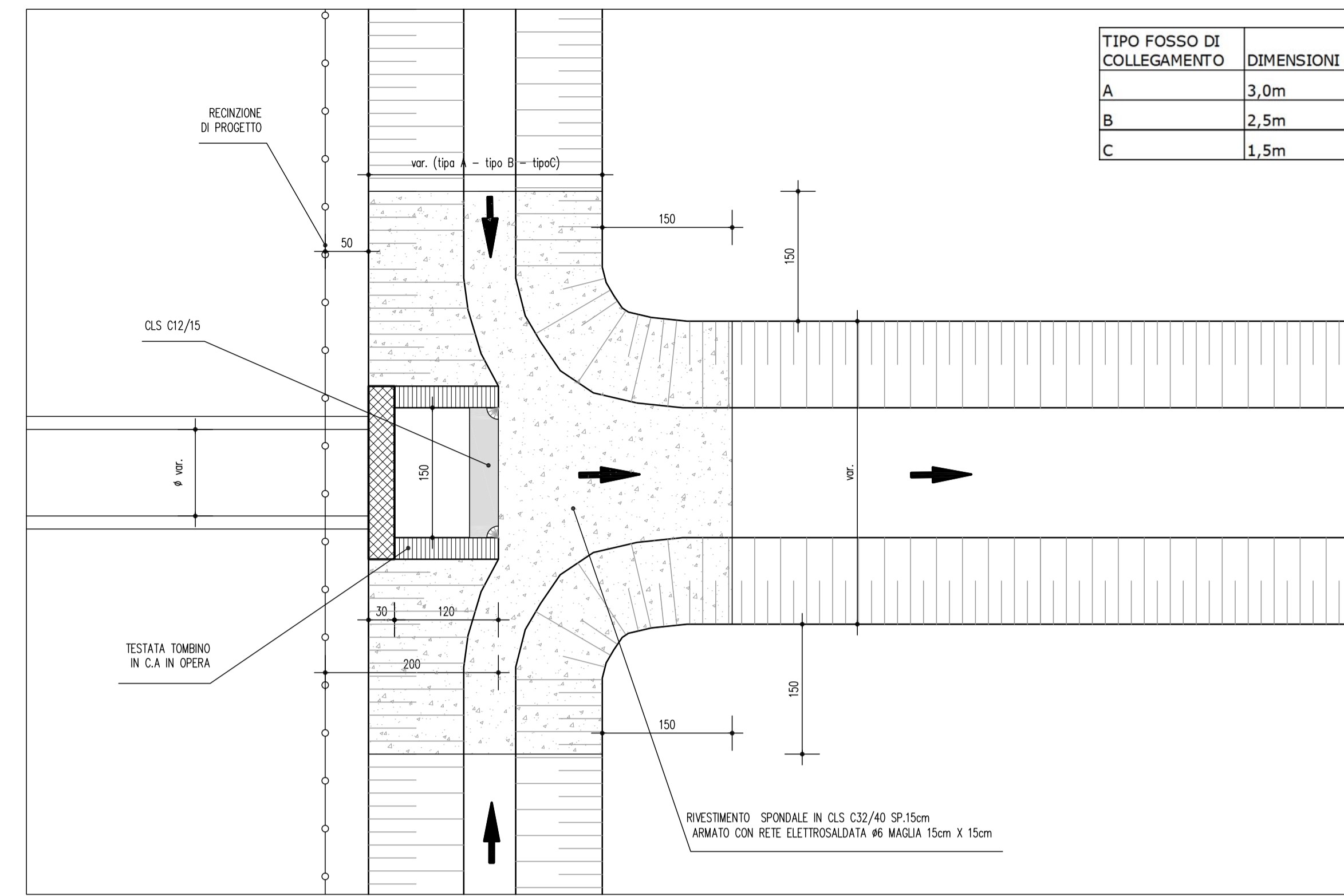


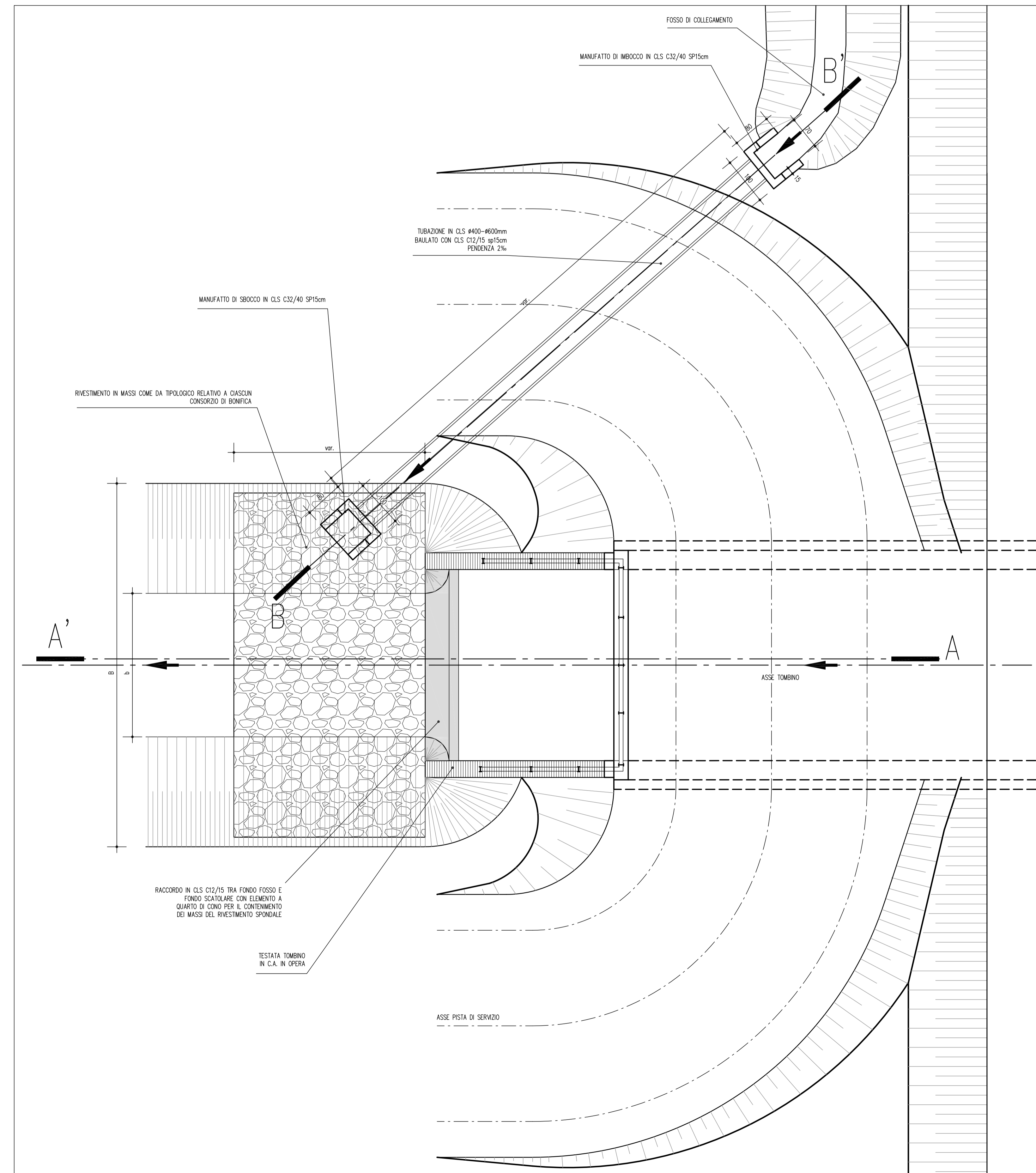
SBOCCO TIPO 1 - INCROCIO A L  
SCALA 1:50



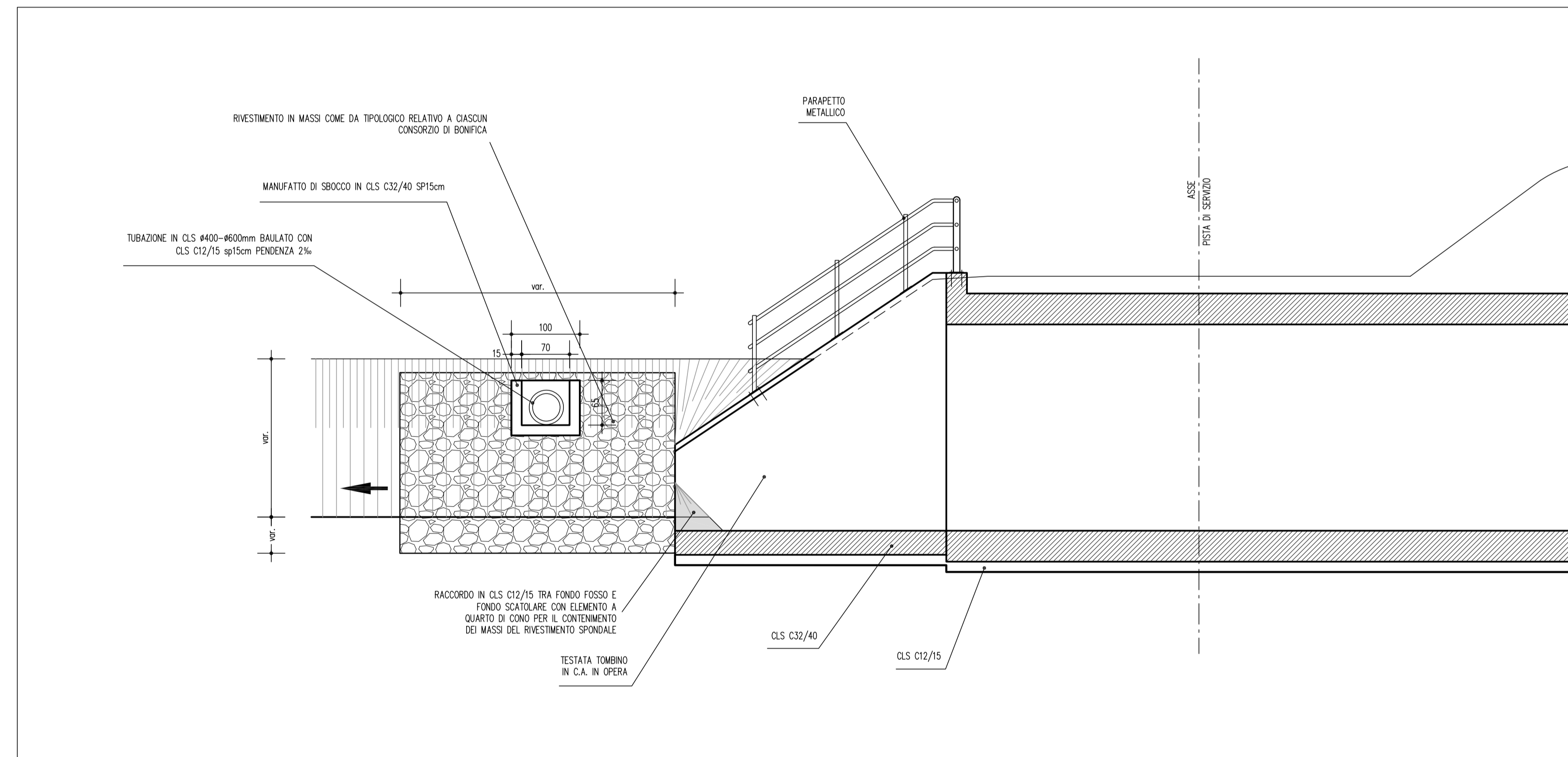
SBOCCO TIPO 1 - INCROCIO A T  
SCALA 1:50



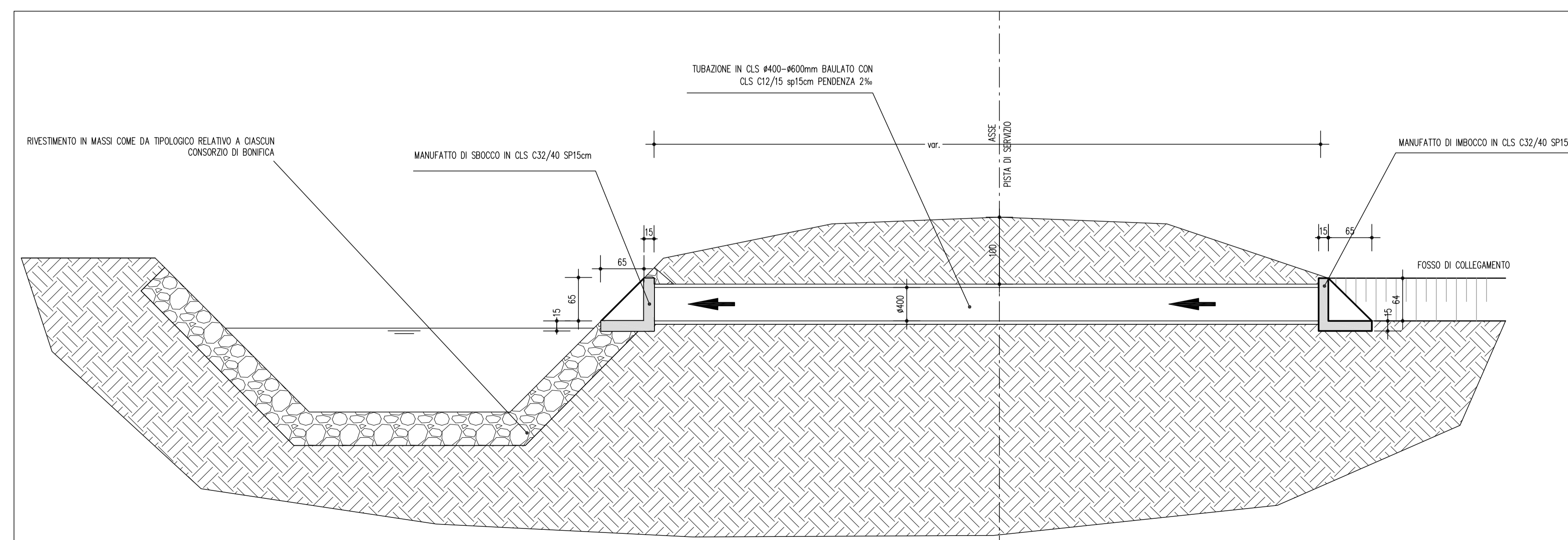
SBOCCO TIPO 2 - PIANTA  
SCALA 1:50



SBOCCO TIPO 2 - SEZIONE A-A'  
SCALA 1:50



SBOCCO TIPO 2 - SEZIONE B-B'  
SCALA 1:50



ELABORATI DI RIFERIMENTO	
PD_0_A00_0W500_0_WW_P2_01_26	PLANIMETRIA DI PROGETTO CON RISOLUZIONE DELLE INTERFERENZE IDRAULICHE - TAV. DA 01 A26 - ASSE AUTOSTRADALE
PD_0_001_0W500_0_WW_P2_01_A	PLANIMETRIA DI PROGETTO - TAV. 1- INTERCONNESSIONE A22
PD_0_001_0W500_0_WW_P2_02_A	PLANIMETRIA DI PROGETTO - TAV. 2- INTERCONNESSIONE A22
PD_0_002_0W500_0_WW_P2_01_A	PLANIMETRIA DI PROGETTO - TAV. 1- INTERCONNESSIONE A13
PD_0_002_0W500_0_WW_P2_02_A	PLANIMETRIA DI PROGETTO - TAV. 2 - INTERCONNESSIONE A13
PD_0_501_0W500_0_WW_P2_01_A	PLANIMETRIA DI PROGETTO CON RISOLUZIONE DELLE INTERFERENZE IDRAULICHE- SVINCOLO DI REGGIOLO ROLO
PD_0_502_0W500_0_WW_P2_01_A	PLANIMETRIA DI PROGETTO - SVINCOLO DI SAN POSSIDONIO- CONCORDIA- MBRANICOLA
PD_0_503_0W500_0_WW_P2_01_A	PLANIMETRIA DI PROGETTO - SVINCOLO DI SAN FELICE SUL PANARO- FINALE EMILIA
PD_0_504_0W500_0_WW_P2_01_A	PLANIMETRIA DI PROGETTO - SVINCOLO DI CENTO
PD_0_505_0W500_0_WW_P2_01_A	PLANIMETRIA DI PROGETTO - SVINCOLO DI FOGGIO RENATICO
PD_0_506_0W500_0_WW_P2_01_A	PLANIMETRIA DI PROGETTO CON RISOLUZIONE DELLE INTERFERENZE IDRAULICHE- SVINCOLO DI FERRARA SUD

**CARATTERISTICHE DEI MATERIALI**

**SBOCCO TIPO 1:**  
CLS A RESISTENZA CLASSE C32/40, CON SPESORE DI 15cm SU FONDO E SPONDE, ARMATO CON RETE ELETTROCALDATA #6 MAGLIA 15cm X 15cm.

**SBOCCO TIPO 2:**  
MANIFATTO DI IMBICOCCO E SBICOCCO IN CA CON CLS CLASSE DI RESISTENZA 32/40, SPESORE 15cm.  
TUBAZIONE VARIABILE DA #400 A #600 IN CLS BILAIATO CON CLS C12/15 E SPESORE 15cm, LUNGHEZZA MEDIA DI 10m.

**NOTE**

**SBOCCO TIPO 1:**  
QUESTO TIPOLOGICO RAPPRESENTA LO SBOCCO DEL FOSSO DI COLLEGAMENTO ALL'INTERNO DI UN FOSSO PRIVATO. E' IMPORTANTE CHIAMARE CHE L'INDICAZIONE DELLO SBOCCO TIPO 1, PRESENTE NEGLI ELABORATI DI RIFERIMENTO SOPRA RIPORTATI, NON IMPLICA LAVORAZIONI POICHE' IL RIVESTIMENTO SPONDALE IN CLS E' CONTEGGIATO CON LA NOTA 'TRV. TIPO 5'

**SBOCCO TIPO 2:**  
QUESTO TIPOLOGICO RAPPRESENTA LO SBOCCO DEL FOSSO DI COLLEGAMENTO ALL'INTERNO DI UN CANALE CONSORTILE. E' IMPORTANTE CHIAMARE CHE L'INDICAZIONE DELLO SBOCCO TIPO 2, PRESENTE NEGLI ELABORATI DI RIFERIMENTO SOPRA RIPORTATI, IMPLICA UNA SERIE DI LAVORAZIONI RAPPRESENTATE DAI MANIFATTI DI IMBICOCCO E SBICOCCO IN CA, DALLA TUBAZIONE VARIABILE DA #400 A #600 IN CLS BILAIATO CON CLS C12/15 E DALL'O SCAVO PER LA POSA DI QUESTI MANIFATTI.

IL CONCEDENTE: Regione Emilia-Romagna

IL CONCESSIONARIO: ARCA AUTOSTRADA REGIONALE CISPADANA

**AUTOSTRADA REGIONALE CISPADANA DAL CASELLO DI REGGIOLO-ROLO SULLA A22 AL CASELLO DI FERRARA SUD SULLA A13**

CODICE C.U.P. E81808000600009

**PROGETTO DEFINITIVO**

**ASSE AUTOSTRADALE (COMPRESIVO DEGLI INTERVENTI LOCALI DI COLLEGAMENTO VIARIO AL SISTEMA AUTOSTRADALE) IDROLOGIA E IDRAULICA**

IDRAULICA CORSI D'ACQUA SECONDARI E MINORI

TIPOLOGICO E PARTICOLARI COSTRUTTIVI MANIFATTI IDRAULICI 3/3

IL PROGETTISTA: Ing. Riccardo Telo, Albo Ing. Parma n° 1190

RESPONSABILE INTEGRAZIONE PRESTAZIONI SPECIALISTICHE: Ing. Emilio Sali, Albo Ing. Reggio Emilia n° 545

IL CONCESSIONARIO: Autostrada Regionale Cispadana S.p.A. - INGEGNERI GIUSEPPE PENATI

Stampa: 17/04/2012

G									
F									
D									
C									
B									
A	17/04/2012	EMISSIONE							

IDENTIFICAZIONE ELABORATO

NUM. PROVA	FILE	LETTA	GIORNO	CODICE STRADA	DATA STRADA	PROVA	PROVA	PROVA	PROVA	PROVA
07	7	4	0	0	0	0	0	0	0	0

DATA: 17/04/2012

SCALE: VARIE