

- LEGENDA**
- Plinto di fondazione
 - Piazzola definitiva
 - Piazzola temporanea
 - Ingombro rotore
 - Viabilità di nuova realizzazione permanente
 - Viabilità di nuova realizzazione temporanea
 - - - Cavidotto MT interno
 - Cavidotto MT esterno
 - Sottostazione Utente
 - Sottostazione Terna

- Pericolosità geomorfologica**
- Aree a pericolosità molto elevata (PAI)
 - Aree a pericolosità elevata (PAI)
 - Aree a pericolosità moderata o media (PAI)
 - Fenomeni franosi del progetto IFFI
 - 0200 Codice identificativo
 - Area di frana del progetto IFFI
 - Faglia (Carta idrogeomorfologica -AdB)
 - - - Faglia presunta (Carta idrogeomorfologica -AdB)
 - Aree a dissesto diffuso (Carta idrogeomorfologica -AdB)
 - Corpi frana (Carta idrogeomorfologica -AdB)
- Pericolosità idraulica**
- Aree soggette a rischio idraulico elevato (PAI)
 - Aree soggette a rischio idraulico medio (PAI)
 - Aree soggette a rischio idraulico basso (PAI)
 - Ulteriori aree soggette a potenziale rischio idraulico (PTCP)
 - Linea di riva in arretramento
 - Corsi d'acqua principali
- Nota: PAI aggiornato al 5 maggio 2009



COMUNE DI ASCOLI SATRIANO
PROVINCIA DI FOGGIA


Progetto per la costruzione di un impianto di produzione di energia elettrica da fonte eolica costituita da 10 aerogeneratori con potenza complessiva di 60MW e opere di connessione alla RTN, sito nel comune di Ascoli Satriano (FG), in località "Lagnano"

PROGETTO DEFINITIVO
Inquadramento su P.T.C.P. della Provincia di Foggia: Tavola A1

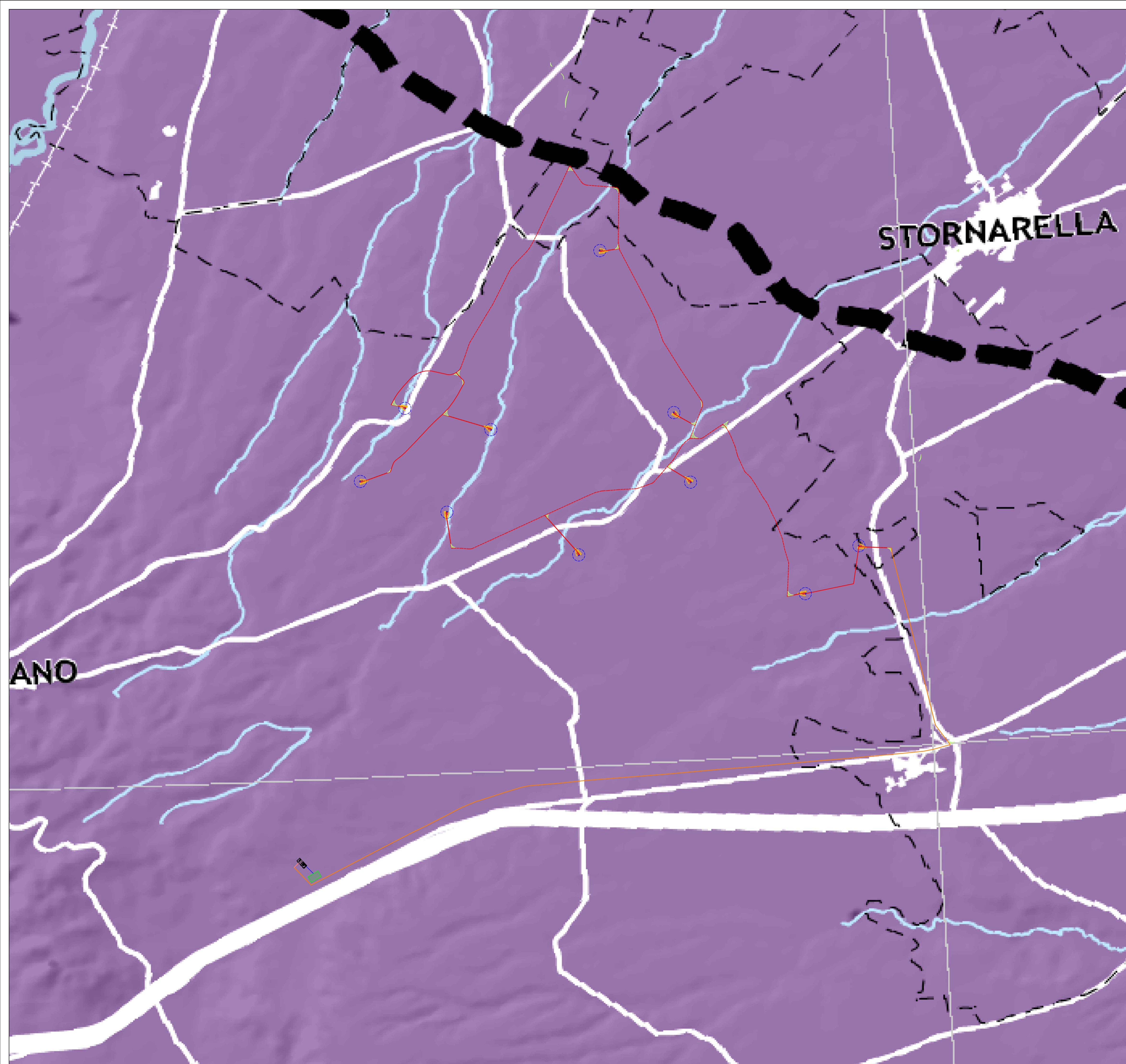
COD. ID.				
Livello prog.		Tipo documentazione	N. elaborato	Data
PD		Definitiva	4.2.8.6	12/2021
Scala				1:25.000

REVISIONI					
REV.	DATA	DESCRIZIONE	ESEGUITO	VERIFICATO	APPROVATO
00	DICEMBRE 2021	PRIMA EMISSIONE	RA	FS	FS

COMMITTENTE: **SINERGIA EWR3 SRL**
Centro direzionale snc. Is G1
 80143 Napoli (NA), Italia
 P.IVA 06639211212



PROGETTAZIONE: **ING. FULVIO SCIA**
Centro direzionale snc. Is G1
 80143 Napoli (NA), Italia
 email: ing.scia@gmail.com
 tel: +393388055174



- LEGENDA**
- Plinto di fondazione
 - Piazzola definitiva
 - Piazzola temporanea
 - Ingombro rotore
 - Viabilità di nuova realizzazione permanente
 - Viabilità di nuova realizzazione temporanea
 - Cavidotto MT interno
 - Cavidotto MT esterno
 - Sottostazione Utente
 - Sottostazione Terna

Vulnerabilità degli acquiferi

- Elevata
- Significativa
- Normale

Ingressioni saline

- Ambiti paesaggistici della costa e del tavoliere

Altri elementi riportati nella tavola

- Laghi e bacini
- Corsi d'acqua principali
- Corsi d'acqua secondari



COMUNE DI ASCOLI SATRIANO
PROVINCIA DI FOGGIA

Progetto per la costruzione di un impianto di produzione di energia elettrica da fonte eolica costituita da 10 aerogeneratori con potenza complessiva di 60MW e opere di connessione alla RTN, sito nel comune di Ascoli Satriano (FG), in località "Lagnano"

PROGETTO DEFINITIVO

Inquadramento su P.T.C.P. della Provincia di Foggia: Tavola A2

COD. ID.				
Livello prog.	Tipo documentazione	N. elaborato	Data	Scala
PD	Definitiva	4.2.8.6	12/2021	1:25.000

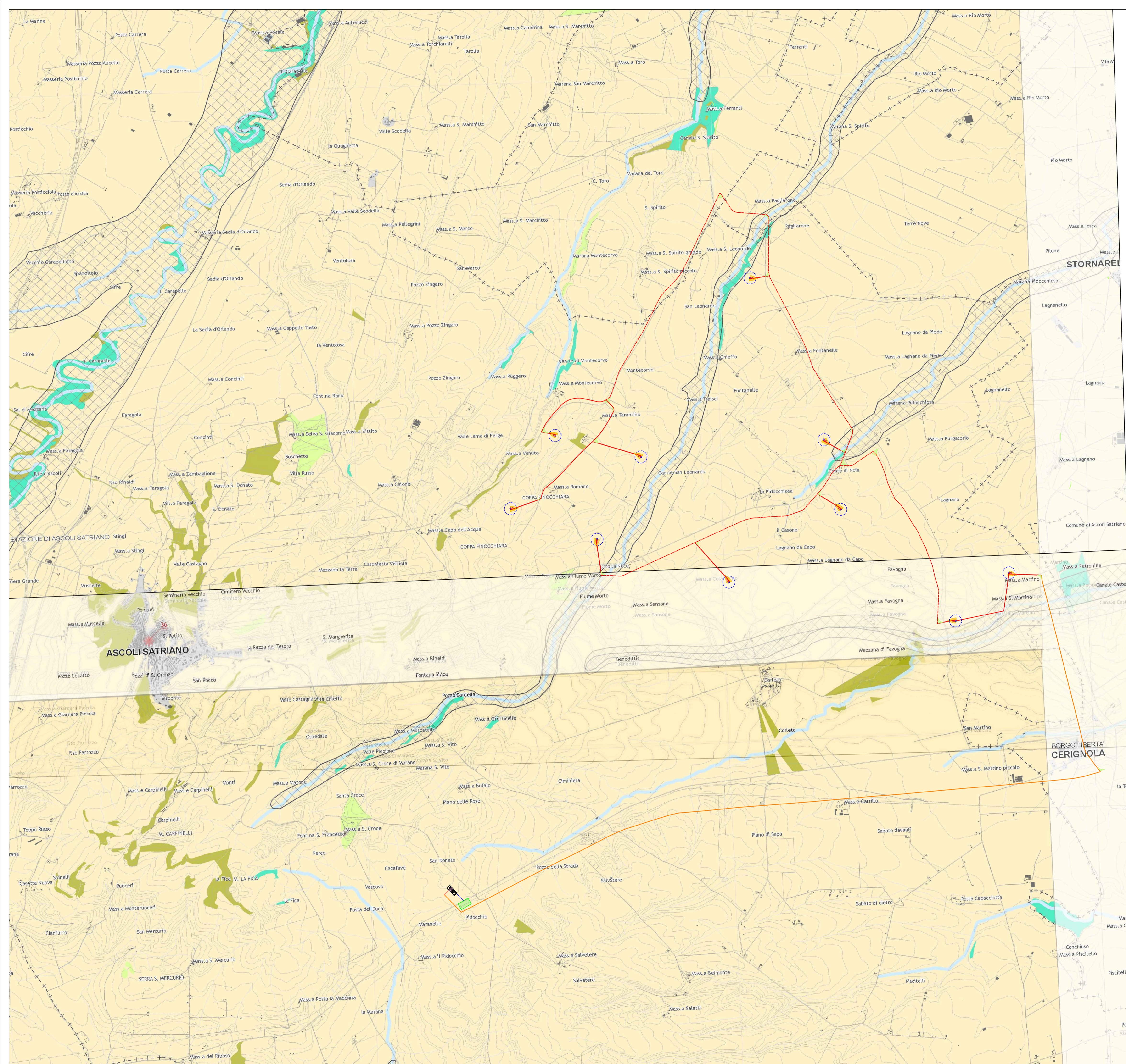
Nome file

REVISIONI					
REV.	DATA	DESCRIZIONE	ESEGUITO	VERIFICATO	APPROVATO
00	DICEMBRE 2021	PRIMA EMISSIONE	RA	FS	FS

COMMITTENTE: **SINERGIA EWR3 SRL**
 Centro direzionale snc. Is G1
 80143 Napoli (NA), Italia
 P.IVA 09628211212

PROGETTAZIONE:

ING. FULVIO SCIA
 Centro direzionale snc. Is G1
 80143 Napoli (NA), Italia
 email: ing.scia@gmail.com
 tel: +393389055174



- LEGENDA**
- Plinto di fondazione
 - Piazzola definitiva
 - Piazzola temporanea
 - Ingombro rotore
 - Viabilità di nuova realizzazione permanente
 - Viabilità di nuova realizzazione temporanea
 - - - Cavidotto MT interno
 - Cavidotto MT esterno
 - Sottostazione Utente
 - Sottostazione Terna

- Boschi ed arbusteti
 - Boschi di latifoglie a prevalenza di faggio
 - Boschi planiziali
 - Boschi della pianura costiera
 - Aree con vegetazione boschiva e arbustiva in evoluzione
 - Praterie secolite
 - Praterie sfalcibili
 - Spiagge
 - Habitat psammofili
 - Laghi e bacini
 - Aree ripariali a prevalenti condizioni di naturalità
 - Zone umide
 - Saline
 - Aree agricole
 - Aree terrazzate di particolare rilevanza paesaggistica
- Aree di tutela dei caratteri ambientali e paesaggistici dei corpi idrici
 - Appartati dunari
 - Pianure costiere
- Corsi d'acqua principali
- ★ Singolarità geologiche
 - Grotte, grave, vore, pulli
 - 777 Codice identificativo
 - Deline
 - ▲ Cutini
 - Calanchi
- Atri elementi riportati nello tavolo
- Aree urbanizzate



COMUNE DI ASCOLI SATRIANO
PROVINCIA DI FOGGIA


Progetto per la costruzione di un impianto di produzione di energia elettrica da fonte eolica costituita da 10 aerogeneratori con potenza complessiva di 60MW e opere di connessione alla RTN, sito nel comune di Ascoli Satriano (FG), in località "Lagnano"

PROGETTO DEFINITIVO
Inquadramento su P.T.C.P. della Provincia di Foggia: Tavola B1

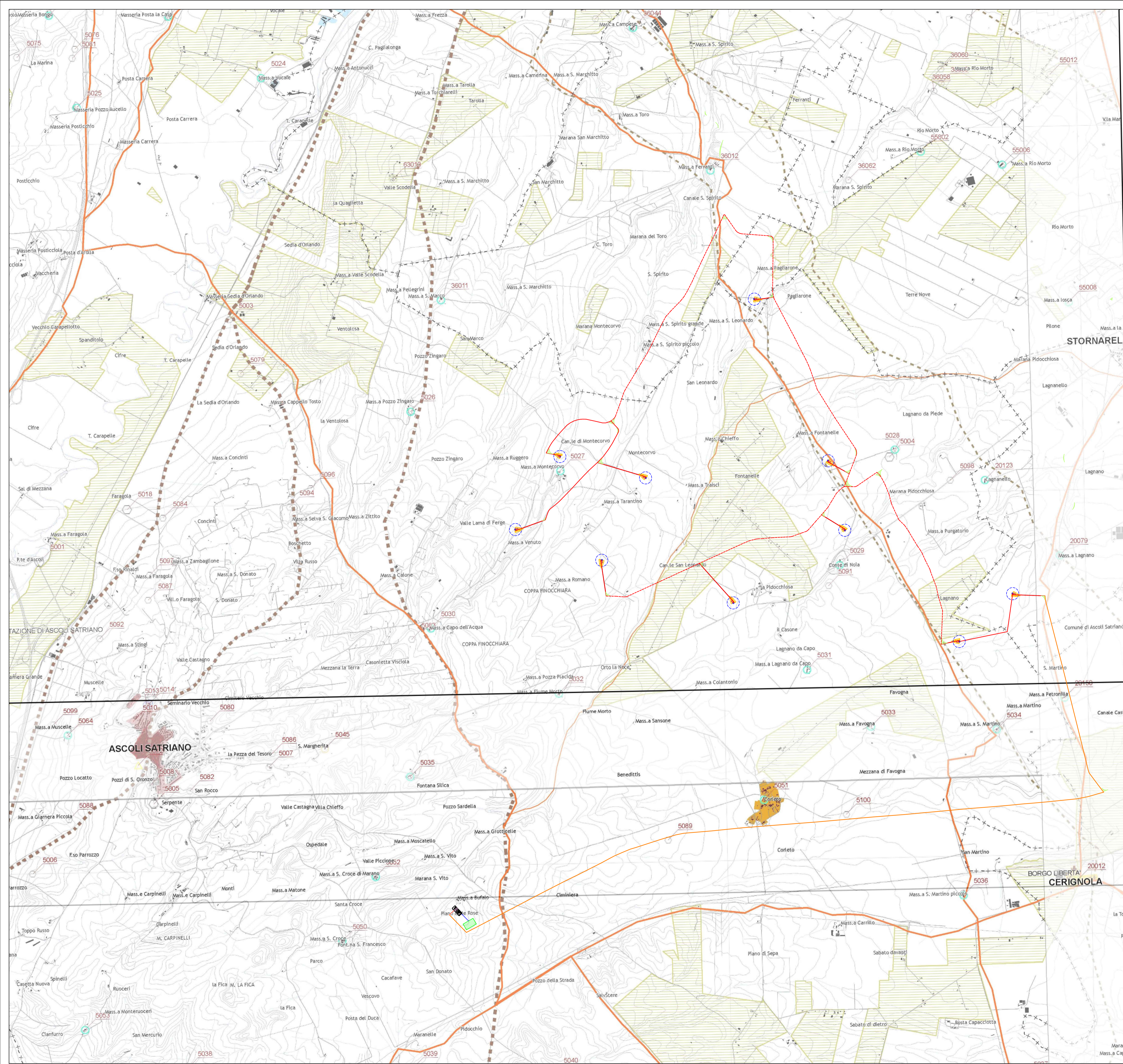
COD. ID.				
Livello prog.		Tipo documentazione	N. elaborato	Data
PD		Definitiva	4.2.8.6	12/2021
Scala				1:25.000

REVISIONI				
REV.	DATA	DESCRIZIONE	ESEGUITO	VERIFICATO
00	DICEMBRE 2021	PRIMA EMISSIONE	RA	FS

COMMITTENTE: **SINERGIA EWR3 SRL**
 Centro direzionale enc.16 G1
 80143 Napoli (NA), Italia
 P.IVA 09636211212



PROGETTAZIONE: **ING. FULVIO SCIA**
 Centro direzionale enc.16 G1
 80143 Napoli (NA), Italia
 email: ing.scia@protonmail.com
 tel: +393388055174



- ### LEGENDA
- Plinto di fondazione
 - Piazzola definitiva
 - Piazzola temporanea
 - Ingombro rotore
 - Viabilità di nuova realizzazione permanente
 - Viabilità di nuova realizzazione temporanea
 - Cavidotto MT interno
 - Cavidotto MT esterno
 - Sottostazione Utente
 - Sottostazione Terna
-
- Boschi ed arbusteti
 - Boschi di latifoglie a prevalenza di faggio
 - Boschi planiziali
 - Boschi della pianura costiera
 - Aree con vegetazione boschiva e arbustiva in evoluzione
 - Praterie scerifite
 - Praterie sfalcibili
 - Spiagge
 - Habitat psammofili
 - Laghi e bacini
 - Aree ripariali a prevalenti condizioni di naturalità
 - Zone umide
 - Saline
 - Aree agricole
 - Aree terrazzate di particolare rilevanza paesaggistica
-
- Aree di tutela dei caratteri ambientali e paesaggistici dei corpi idrici
 - Appartati dunari
 - Pianure costiere
-
- Corsi d'acqua principali
 - * Singolarità geologiche
 - ⊗ Grotte, gravi, vore, pulli
 - 777 Codice identificativo
 - Doline
 - ▲ Cutini
 - ▣ Calanchi
- Altri elementi riportati nello tavolo
- Aree urbanizzate



COMUNE DI ASCOLI SATRIANO
PROVINCIA DI FOGGIA


Progetto per la costruzione di un impianto di produzione di energia elettrica da fonte eolica costituita da 10 aerogeneratori con potenza complessiva di 60MW e opere di connessione alla RTN, sito nel comune di Ascoli Satriano (FG), in località "Lagnano"

PROGETTO DEFINITIVO
Inquadramento su P.T.C.P. della Provincia di Foggia: Tavola B2

COD. ID:		N. elaborato	Data	Scala
Livello prog:	Tipo documentazione	4.2.8.6	12/2021	1:25.000
PD	Definitiva			

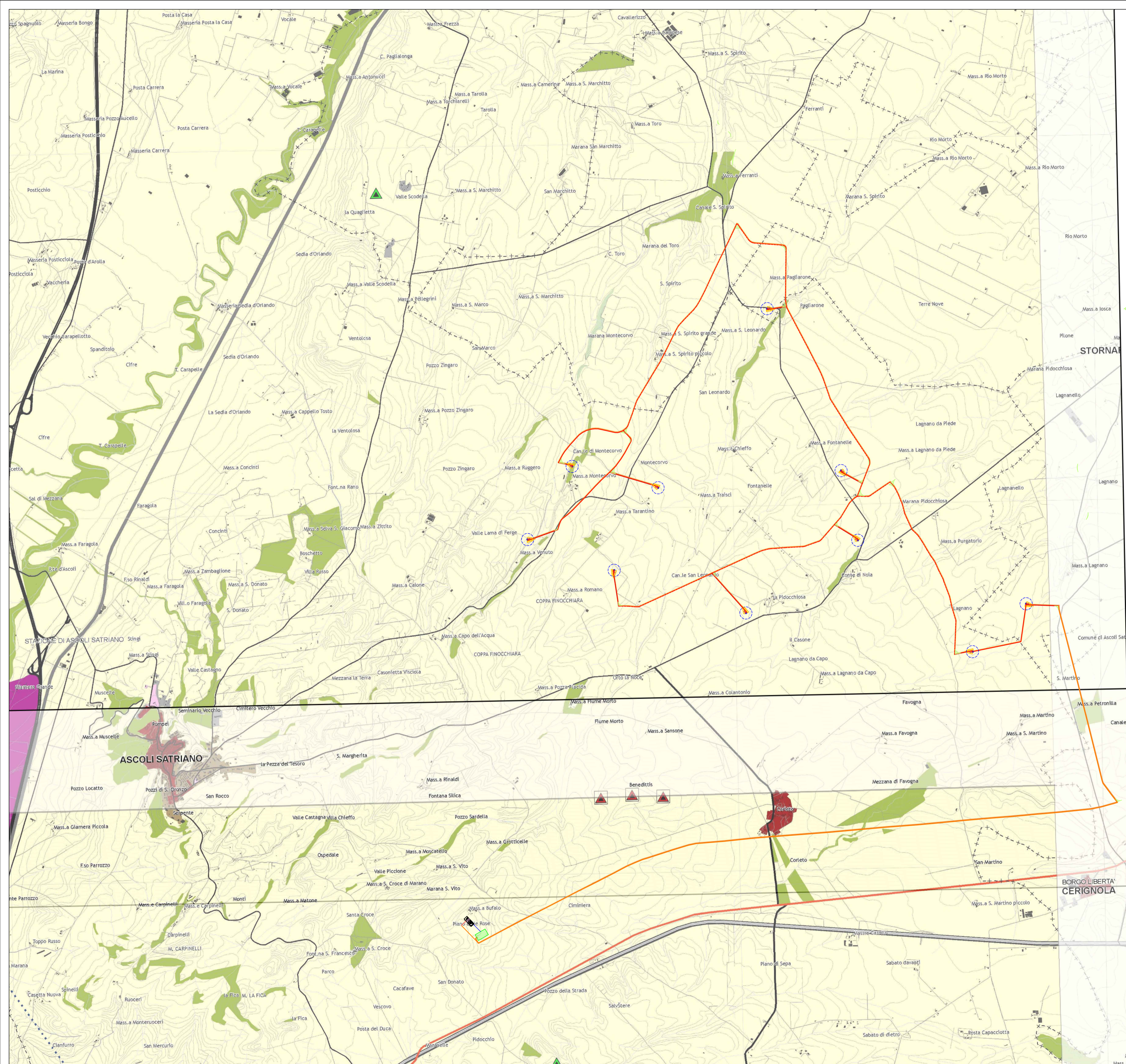
REVISIONI					
REV.	DATA	DESCRIZIONE	ESEGIUTO	VERIFICATO	APPROVATO
00	DICEMBRE 2021	PRIMA EMISSIONE	RA	FS	FS

COMMITTENTE: **SINERGIA EWR3 SRL**
 Centro direzionale enc.it G1
 80143 Napoli (NA), Italia
 P.IVA 09636211212



PROGETTAZIONE:

ING. FULVIO SCIA
 Centro direzionale enc.it G1
 80143 Napoli (NA), Italia
 email: ing.scia@gmail.com
 tel: +39388055174



LEGENDA

- Plinto di fondazione
- Piazzola definitiva
- Piazzola temporanea
- Ingombro rotore
- Viabilità di nuova realizzazione permanente
- Viabilità di nuova realizzazione temporanea
- - - Cavidotto MT interno
- Cavidotto MT esterno
- Sottostazione Utente
- Sottostazione Terna

Contesti rurali

- Periurbani
- Produttivi
- Marginali
- Multifunzionali
- Ambientali a prevalente assetto forestale
- Ambientali a prevalente assetto agricolo tradizionale
- Tessuti urbani discontinui nei contesti rurali

Tessuti urbani

- Storici
- Recenti
- Produttivi
- Turistici costieri

Poli produttivi

- Da sviluppare
- Da qualificare
- Di attuazione differita

Poli produttivi speciali

- Saline di Margherita di Savoia
- Cave di Aglicena

Direzioni territoriali

- Impianti ed opere pubbliche destinate ad attività culturali a grande concorso di pubblico
- Sedi direzionali della pubblica amministrazione
- Attrezzature sanitarie e ospedaliere
- Strutture per l'istruzione superiore

Nodi specializzati

- ▲ Centri commerciali o parchi ad essi assimilati, con grandi strutture distributive in sede fissa e del commercio all'ingrosso
- ▲ Centri congressi e centri direzionali e fieristici ed espositivi di livello sovralocale
- ▲ Strutture per manifestazioni sportive e spettacoli a elevata partecipazione di pubblico e parchi tematici e ricreativi

Nodi specializzati per il trasporto

- Centri di interscambio strada-rotella
- Traghetto (traffico Ro-Ro)
- Centro di distribuzione urbano delle merci
- Eliccorsorio
- Fermata metrò mare
- Stazione di interscambio ferroviaria - fermata TPL gamma
- Stazione di interscambio ferroviaria - metrò marittimo
- Stazione di interscambio ferroviaria - metrò marittimo - fermata TPL gamma
- Stazione ferroviaria
- Aeroporti

Armature infrastrutturali per la mobilità di interesse sovralocale

- Tipo A: Rete esistente
- Tipo B: Rete esistente
- Tipo B: Adeguamento/Potenziamento
- Tipo B: Nuova realizzazione
- Tipo C: Rete esistente
- Tipo C: Adeguamento/Potenziamento
- Tipo C: Nuova realizzazione
- Tipo F: Rete esistente
- Tipo F: Adeguamento/Potenziamento
- Rampa: esistente
- Rampa: Adeguamento/Potenziamento
- Rampa: Nuova realizzazione
- Ferrovie

Ulteriori elementi di interesse sovralocale

- ▲ Pale eoliche esistenti
- ▲ Parchi eolici in corso di realizzazione
- ▲ Parchi eolici in corso di autorizzazione
- ▲ Parchi eolici con localizzazione da verificare
- Linee elettriche di alta tensione
- Centrali elettriche di trasformazione
- Discariche
- Invasi



COMUNE DI ASCOLI SATRIANO
PROVINCIA DI FOGGIA


Progetto per la costruzione di un impianto di produzione di energia elettrica da fonte eolica costituita da 10 aerogeneratori con potenza complessiva di 60MW e opere di connessione alla RTN, sito nel comune di Ascoli Satriano (FG), in località "Lagnano"

PROGETTO DEFINITIVO
Inquadramento su P.T.C.P. della Provincia di Foggia: Tavola C

COD. ID.	Tipo documentazione	N. elaborato	Data	Scala
PD	Definitiva	4.2.8.6	12/2021	1:25.000


REVISIONI					
REV.	DATA	DESCRIZIONE	ESEGUITO	VERIFICATO	APPROVATO
00	DICEMBRE 2021	PRIMA EMISSIONE	RA	FS	FS

COMMITTENTE:

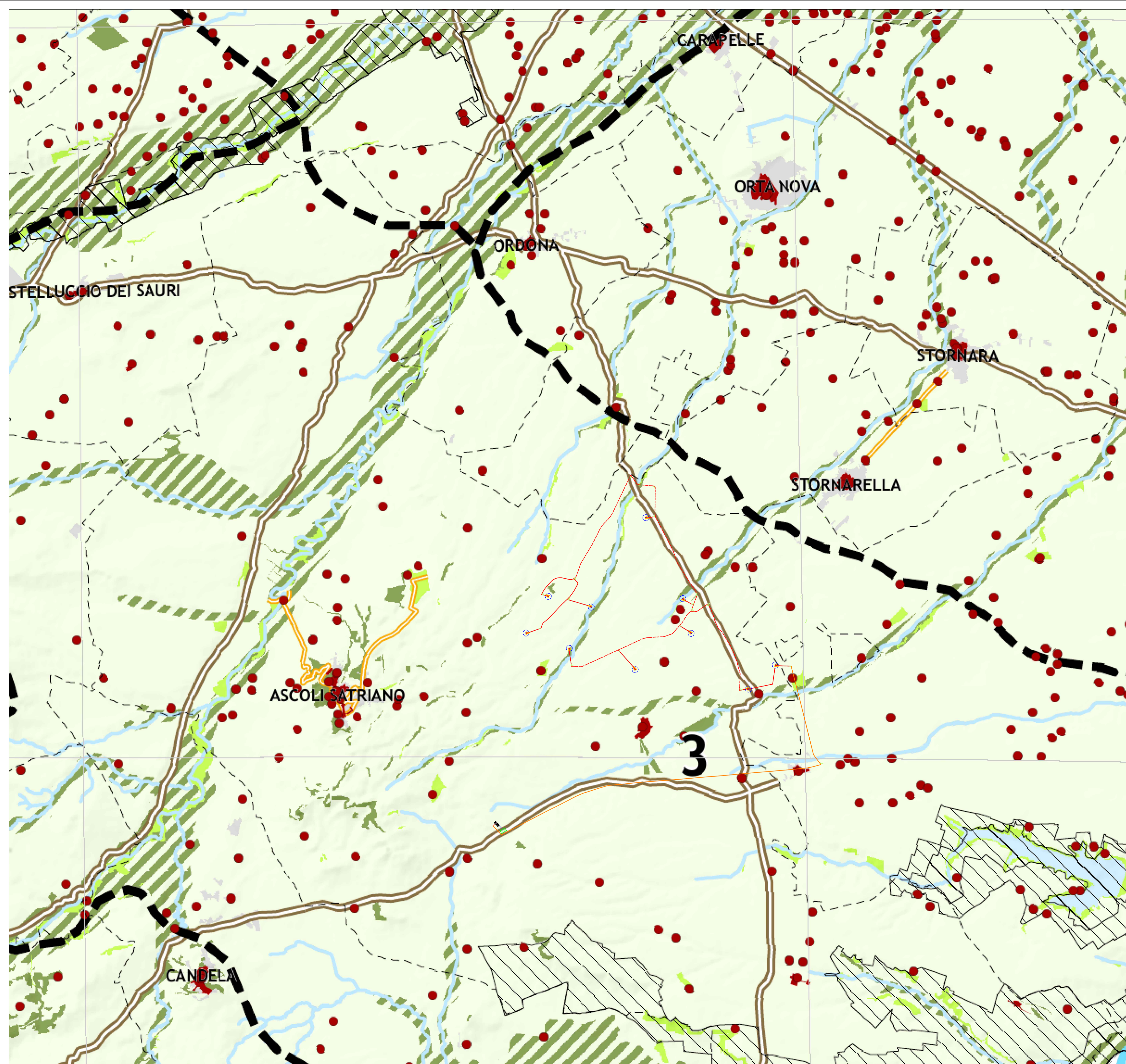


SINERGIA EWR3 SRL
Centro direzionale snc/ls G1
80143 Napoli (NA), Italia
email: ing.sciad@sinergia.com
tel: +393388055174

PROGETTAZIONE:



ING. FULVIO SCIA
Centro direzionale snc/ls G1
80143 Napoli (NA), Italia
email: ing.sciad@sinergia.com
tel: +393388055174



- LEGENDA**
- Plinto di fondazione
 - Piazzola definitiva
 - Piazzola temporanea
 - Ingombro rotore
 - Viabilità di nuova realizzazione permanente
 - Viabilità di nuova realizzazione temporanea
 - - - Cavidotto MT interno
 - Cavidotto MT esterno
 - Sottostazione Utente
 - Sottostazione Terna

- Elementi della rete ecologica**
- - - Aree protette
 - - - Aree protette marine
 - Aree ad elevata naturalità**
 - Boschi ed arbusteti
 - Praterie veroline
 - Appartati dunari e spiagge
 - Specchi d'acqua
 - Saline
 - Tratti di fronte mare libero dall'edificazione
 - - - Aree di tutela dei caratteri ambientali e paesaggistici
 - Corsi d'acqua
- Elementi della rete dei beni culturali**
- Centri storici, nuclei storici non urbani, insediamenti storici non urbani di fondazione
 - Beni culturali isolati
- Infrastrutture per la fruizione collettiva**
- Tratturi principali
 - Via sacra langobardorum
 - Itinerari ciclopedonali principali
- Mosaicco del paesaggio**
- - - Ambiti
- Altri elementi**
- Aree urbanizzate
 - Aree agricole



COMUNE DI ASCOLI SATRIANO
PROVINCIA DI FOGGIA

Progetto per la costruzione di un impianto di produzione di energia elettrica da fonte eolica costituita da 10 aerogeneratori con potenza complessiva di 60MW e opere di connessione alla RTN, sito nel comune di Ascoli Satriano (FG), in località "Lagnano"

PROGETTO DEFINITIVO
Inquadramento su P.T.C.P. della Provincia di Foggia: Tavola S1

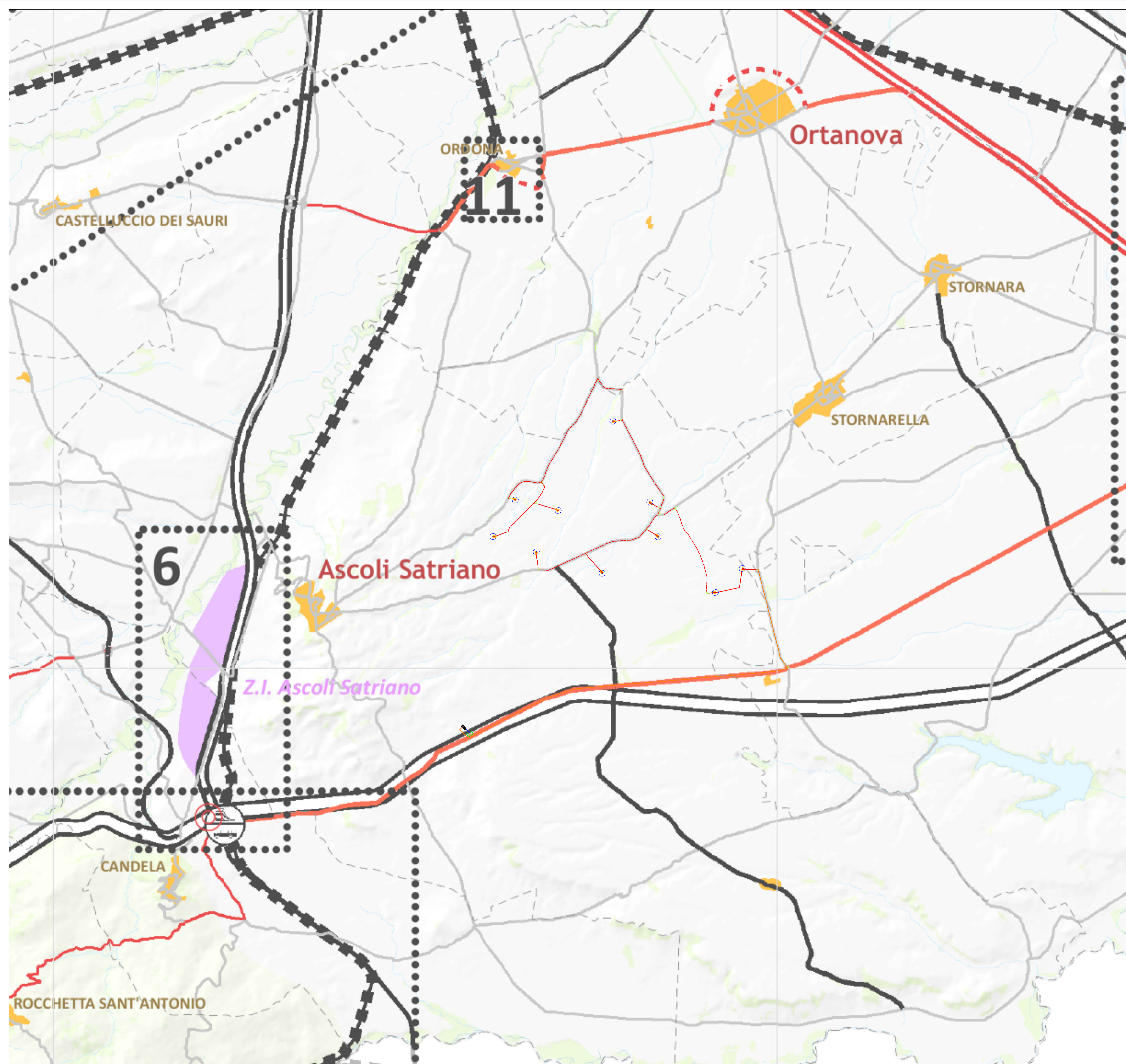
COD. ID:				
Livello prog.	Progetto	Definitiva	N. elaborato	Data
PD			4.2.8.6	12/2021
Scala				1:50.000

Nome file: _____

REVISIONI					
REV.	DATA	DESCRIZIONE	ESEGUITO	VERIFICATO	APPROVATO
00	DICEMBRE 2021	PRIMA EMISSIONE	RA	FS	FS

COMMITTENTE: **SINERGIA EWR3 SRL**
 Centro direzionale snc.16 G1
 80143 Napoli (NA), Italia
 P.IVA 09628211212

PROGETTAZIONE: **ING. FULVIO SCIA**
 Centro direzionale snc.16 G1
 80143 Napoli (NA), Italia
 email: ing.scia@gmail.com
 tel: +393386055174



- LEGENDA**
- Plinto di fondazione
 - Piazzola definitiva
 - Piazzola temporanea
 - Ingombro rotore
 - Viabilità di nuova realizzazione permanente
 - Viabilità di nuova realizzazione temporanea
 - Cavidotto MT interno
 - Cavidotto MT esterno
 - Sottostazione Utente
 - Sottostazione Terna

- Altre simbologie presentate:**
- Foggia - Comune regionale
 - Lucera - Comune provinciale
 - Vieste - Comune comunale
 - Peschici - Comune comunale
 - Cagnano Varano - Comune comunale
 - Leriola - Comune comunale
- Altre simbologie per la viabilità:**
- Strada asfaltata
 - Strada sterrata
 - Strada in costruzione
 - Cavigliata A
 - Cavigliata B
 - Cavigliata C
 - Cavigliata D
- Altre simbologie:**
- Area urbanistica
 - Contorno scudo a protezione delle aree verdi e paesaggistiche



COMUNE DI ASCOLI SATRIANO
PROVINCIA DI FOGGIA

Progetto per la costruzione di un impianto di produzione di energia elettrica da fonte eolica costituita da 10 aerogeneratori con potenza complessiva di 60MW e opere di connessione alla RTN, sito nel comune di Ascoli Satriano (FG), in località "Lagnano"

PROGETTO DEFINITIVO
Inquadramento su P.T.C.P. della Provincia di Foggia: Tavola S2

COD. ID.	Livello prog.	Tipo documentazione	N. elaborato	Data	Scala
PD		Definitiva	4.2.8.6	12/2021	1:50.000

Nome file: _____

REVISIONI					
REV.	DATA	DESCRIZIONE	ESEGUITO	VERIFICATO	APPROVATO
00	DICEMBRE 2021	PRIMA EMISSIONE	RA	FS	FS

COMMITTENTE: **SINERGIA EWR3 SRL**
 Centro direzionale snc. Is G1
 80143 Napoli (NA), Italia
 P.IVA 0962821212

PROGETTAZIONE:
ING. FULVIO SCIA
 Centro direzionale snc. Is G1
 80143 Napoli (NA), Italia
 email: ing.scia@protonmail.com
 tel: +393388055174