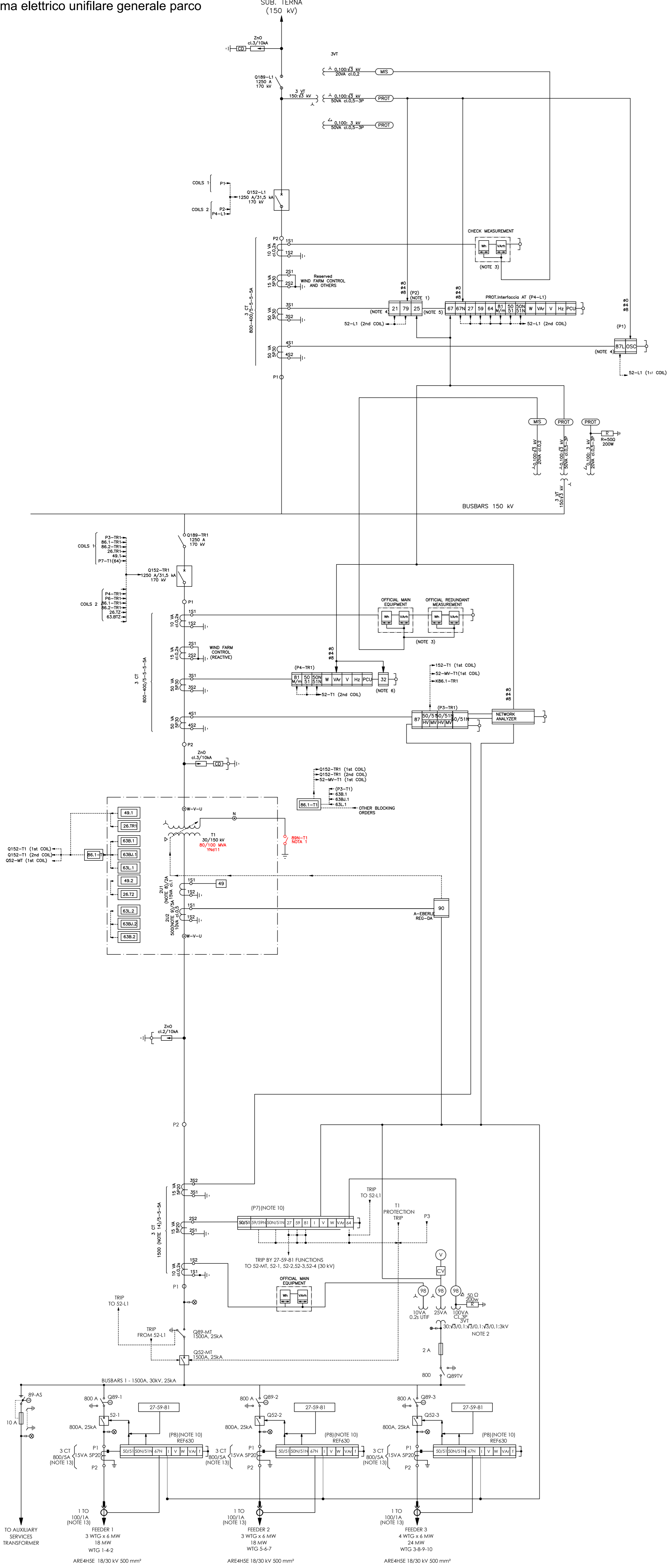


Schema elettrico unifilare generale parco

SUB. TERNA (150 kV)



NOTES:

- 1.- IN CASO DI NEUTRO ATTERRATO SI POTREBBE ELIMINARE
- 2.-SI POTREBBERO SPOSTARE A MONTE DEL GENERALE MT PER MIGLIORARE LA SELETTIVITA'
- 3.- MEASUREMENT EQUIPMENT (M+R or C) MUST BE ADAPTED TO THE SPECIFIC REQUIREMENTS OF THE INSTALLATION.
- 4.- PROTECTIONS SEL-311C (21) AND RED670 (87L) ARE THE EDPR STANDARD ONES AND MUST BE CHECKED ACCORDING TO REQUIREMENTS OF CONNECTION POINT (UTILITY). COMMUNICATION WILL BE IEC 61850.
- 5.- FUNCTION 25 WILL BE USED OR NOT DEPENDING ON UTILITY REQUIREMENTS.
- 6.- FUNCTION 32 WILL BE INSTALLED ONLY UNDER REQUEST OF CONNECTION UTILITY AND WILL BE INSTALLED IN A SEALED BOX (AREVA M571 FOR FECSA).
- 7.- STANDARD POWERS FOR POWER TRANSFORMER ARE: ONAN/ONAF (MVA); 15/20; 20/25; 22,5/30; 30/40; 37,5/50.
- 8.- CHARACTERISTICS OF CT INSTALLED IN MV CENTRAL BUSHING OF POWER TRAF0 FOR THERMAL IMAGE (49)WILL BE THE ONES DEFINED BY POWER TRAF0 MANUFACTURER.
- 9.- CHARACTERISTICS OF CT INSTALLED IN MV CENTRAL BUSHING OF POWER TRAF0 FOR REG-DA WILL BE THE ONES INDICATED IN THE SPECIFICATION ESP-E/ING-SBT-00015.
- 10.- CONTROL AND PROTECTION SYSTEM CAN BE ANY OF THE HOMOLOGATED BY EDPR: ABB OR AREVA (REC 650 OR AREVA EQUIVALENT). COMMUNICATION WILL BE IEC 61850.
- 11.- REF615 OR AREVA EQUIVALENT ONLY WITH PROTECTION FUNCTION.
- 12.- P7 IS PROTECTION REF 630 OR AREVA EQUIVALENT INSTALLED IN MV TRAF0 CUBICLE.
- 13.- ORIENTATIVE VALUES TO BE CHECKED ACCORDING TO REAL POWER OF WIND FARM.
- 14.- CALCULATED BY THE SUM OF THE TWO CT OF TRAF0 BAYS (NOTE 13) AND INCREASED IF NECESSARY FOR POSSIBLE FUTURE EXTENSION.



COMUNE DI ASCOLI SATRIANO
PROVINCIA DI FOGGIA

Progetto per la costruzione di un impianto di produzione di energia elettrica da fonte eolica costituita da 10 aerogeneratori con potenza complessiva di 60MW e opere di connessione alla RTN, sito nel comune di Ascoli Satriano (FG), in località "Lagnano"

PROGETTO DEFINITIVO

Schema elettrico unifilare generale parco eolico

COD. ID.				
Livello prog.		Tipo documentazione	N. elaborato	Data
PD		Definitiva	4.2.9.10.1	12/2021
Scala				-

REVISIONI				
REV.	DATA	DESCRIZIONE	ESEGUITO	VERIFICATO
00	DICEMBRE 2021	PRIMA EMISSIONE	LL	FS

COMMITTENTE: SINERGIA EWR3 SRL
 Centro direzionale snc.ia.011
 80143 Napoli (NA), Italia
 email: ing.siria@sinergia.com
 tel: +390819055174

PROGETTAZIONE: ING. FULVIO SCIA
 Centro direzionale snc.ia.011
 80143 Napoli (NA), Italia
 email: ing.scia@sinergia.com
 tel: +390819055174