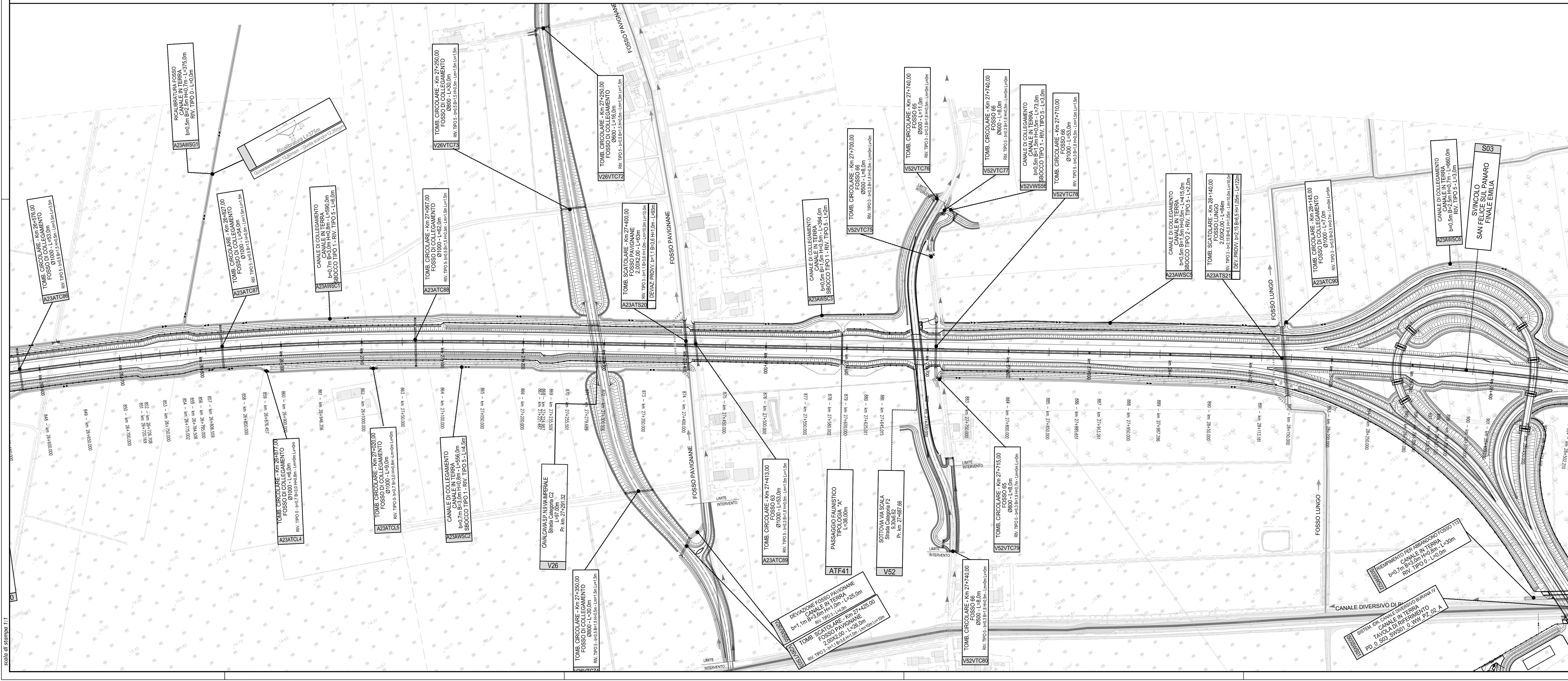


**TIPOLOGIE INVESTIMENTI DALLE D:**

- TIPO 1: massi da 150 kg (2.4 m<sup>3</sup> sp. 50 cm su fondo a sponde, installati con materiale scudo di sbordo
- TIPO 2: massi da 50-150 kg (2.4 m<sup>3</sup> sp. 50 cm su fondo a sponde, installati in CLS
- TIPO 3: massi da 50-150 kg (2.4 m<sup>3</sup> sp. 80 cm su fondo a sp. 50 cm su sponda, installati in CLS
- TIPO 4: massi da 100-300 kg (2.4 m<sup>3</sup> sp. 80 cm su fondo a sp. 50 cm su sponda, installati in CLS
- TIPO 5: calcestruzzo sp. 15 cm con rete elettrosaldata 10x10 su fondo a sponde
- TIPO 6: massi da 50-150 kg (2.4 m<sup>3</sup> sp. 50 cm su fondo a sponde, installati con materiale scudo di sbordo

**ELABORATI DI RIFERIMENTO**

- PO\_0\_000\_0W500\_0\_WW\_TP\_01\_A TIPOLOGICO TOMBINI SCATOLARI E PARTICOLARI COSTRUTTIVI (CONSORZIO DI BONIFICA TERRE DI GONZAGA IN DESTRA PO)
- PO\_0\_000\_0W500\_0\_WW\_TP\_02\_A TIPOLOGICO TOMBINI SCATOLARI E PARTICOLARI COSTRUTTIVI (CONSORZIO DI BONIFICA DELL'EMILIA CENTRALE)
- PO\_0\_000\_0W500\_0\_WW\_TP\_03\_A TIPOLOGICO TOMBINI SCATOLARI E PARTICOLARI COSTRUTTIVI (CONSORZIO DI BONIFICA DELL'EMILIA CENTRALE)
- PO\_0\_000\_0W500\_0\_WW\_TP\_04\_A TIPOLOGICO TOMBINI SCATOLARI E PARTICOLARI COSTRUTTIVI (CONSORZIO DI BONIFICA DI BURANA)
- PO\_0\_000\_0W500\_0\_WW\_TP\_05\_A TIPOLOGICO TOMBINI SCATOLARI E PARTICOLARI COSTRUTTIVI (CONSORZIO DI BONIFICA PANIURA DI FERRARA)
- PO\_0\_000\_0W500\_0\_WW\_TP\_06\_A TIPOLOGICO TOMBINI E PARTICOLARI COSTRUTTIVI ATTRAVERSAMENTI PRIVATI
- PO\_0\_000\_0W500\_0\_WW\_TP\_07\_A TIPOLOGICO E PARTICOLARI COSTRUTTIVI MANUFATTI IDRAULICI 1/3
- PO\_0\_000\_0W500\_0\_WW\_TP\_08\_A TIPOLOGICO E PARTICOLARI COSTRUTTIVI MANUFATTI IDRAULICI 2/3
- PO\_0\_000\_0W500\_0\_WW\_TP\_09\_A TIPOLOGICO E PARTICOLARI COSTRUTTIVI MANUFATTI IDRAULICI 3/3



**CARATTERISTICHE DEI MATERIALI**

**TUBAZIONI CIRCOLARI:** TUBAZIONI CIRCOLARI IN CLS PREFABBRICATO DEL TIPO AUTOPORTANTE A BASE PIANA POSATO SU SOTTOFONDO IN CLS A RESISTENZA CLASSE C12/15 E SIGILLATI NEI GIUNTI PER GARANTIRE PERFETTA TENUTA IDRAULICA

**MANUFATTI SCATOLARI:** MANUFATTI IN CLS IN OPERA REALIZZATO SU SOTTOFONDO DI ALLESTIMENTO SECONDO TIPOLOGIA COSTRUTTIVA PREVISTA E SIGILLATI NEI GIUNTI PER GARANTIRE PERFETTA TENUTA IDRAULICA

**INVESTIMENTI IN MASSI:** MASSI DI CALCE NON GELI DI PESO SECONDO TIPOLOGIE. DI PESO SPECIFICO MEDIO 2.4 t/m<sup>3</sup>. CALCESTRUZZO A RESISTENZA CLASSE C12/15 PER INTASSAMENTO MASSI INCIDENZA 30% AL M<sup>2</sup>

**NOTE**

**ARAW201:** SONO PREVISTE CONDOTTE DI IRRIGAZIONE IN PRESSIONE CONTRIBUITE E MANUFATTI DI RACCORDO PER LA RISOLUZIONE DELLE INTERFERENZE IDRAULICHE PUBBLICHE E PRIVATE - NELLA MISURA DI 4 PASSAGGI DA SOVRAPASSI ALI ALI A TOSTAZIONE COMPRESSE LE CONNESSIONI DI MONTE E VALLE

**ARAW202:** SONO PREVISTI MANUFATTI DI REGOLAZIONE E GESTIONE DELLE PORTATE DI IRRIGAZIONE SU TABELLE

**ARAW203:** SONO PREVISTE TUBAZIONI IN CLS PREFABBRICATO AUTOPORTANTE E MANUFATTI DI TESTATA PER ATTRAVERSAMENTI POTERALI DI 800mm NELLA MISURA DI 25 PASSAGGI ALI ALI IN LUNGHI MEDIA 4.0m

**LE DIMENSIONI DEI TOMBINI INDICATE IN PLANIMETRIA SONO AL NETTO DEI CEDIMENTI DEI RELATIVI. PER I REALI DIMENSIONI DI COSTRUZIONE ED UBICAZIONE ALTERNATIVA RIFERIRSI ALL'ELABORATO: PO\_0\_000\_27800\_0\_WW\_TP\_01\_A TOMBINI SCATOLARI - CARATTERISTICHE GEOMETRICHE**

IL CONCEDENTE: Regione Emilia-Romagna

IL CONCESSIONARIO: ARCA AUTOSTRADA REGIONALE CISPADANA

## AUTOSTRADA REGIONALE CISPADANA DAL CASELLO DI REGGIOLO-ROLO SULLA A22 AL CASELLO DI FERRARA SUD SULLA A13

CODICE C.U.P. E8180800060009

### PROGETTO DEFINITIVO

ASSE AUTOSTRADALE (COMPRESIVO DEGLI INTERVENTI LOCALI DI COLLEGAMENTO VIARIO AL SISTEMA AUTOSTRADALE) IDROLOGIA ED IDRAULICA

IDRAULICA CORSI D'ACQUA SECONDARI E MINORI

ASSE AUTOSTRADA

PLANIMETRIA DI PROGETTO CON RISOLUZIONE DELLE INTERFERENZE IDRAULICHE - TAV. 11/26

IL PROGETTISTA: Ing. Riccardo Tosi

RESPONSABILE INTEGRAZIONE PRESTAZIONI SPECIALISTICHE: Ing. Emilio Sola

IL CONCESSIONARIO: Autostada Regionale Cispadana S.p.A. e I.P.S.E.O. Gruppo ARCA

IDENTIFICAZIONE ELABORATO	REV.	DATA	DESCRIZIONE	MANTI	TELO'	SALSI
A	17.04.2012	EMISSIONE				

IDENTIFICAZIONE ELABORATO: PO\_0\_000\_27800\_0\_WW\_TP\_02\_A

DATA: 17/04/2012

SCALE: 1:2.000