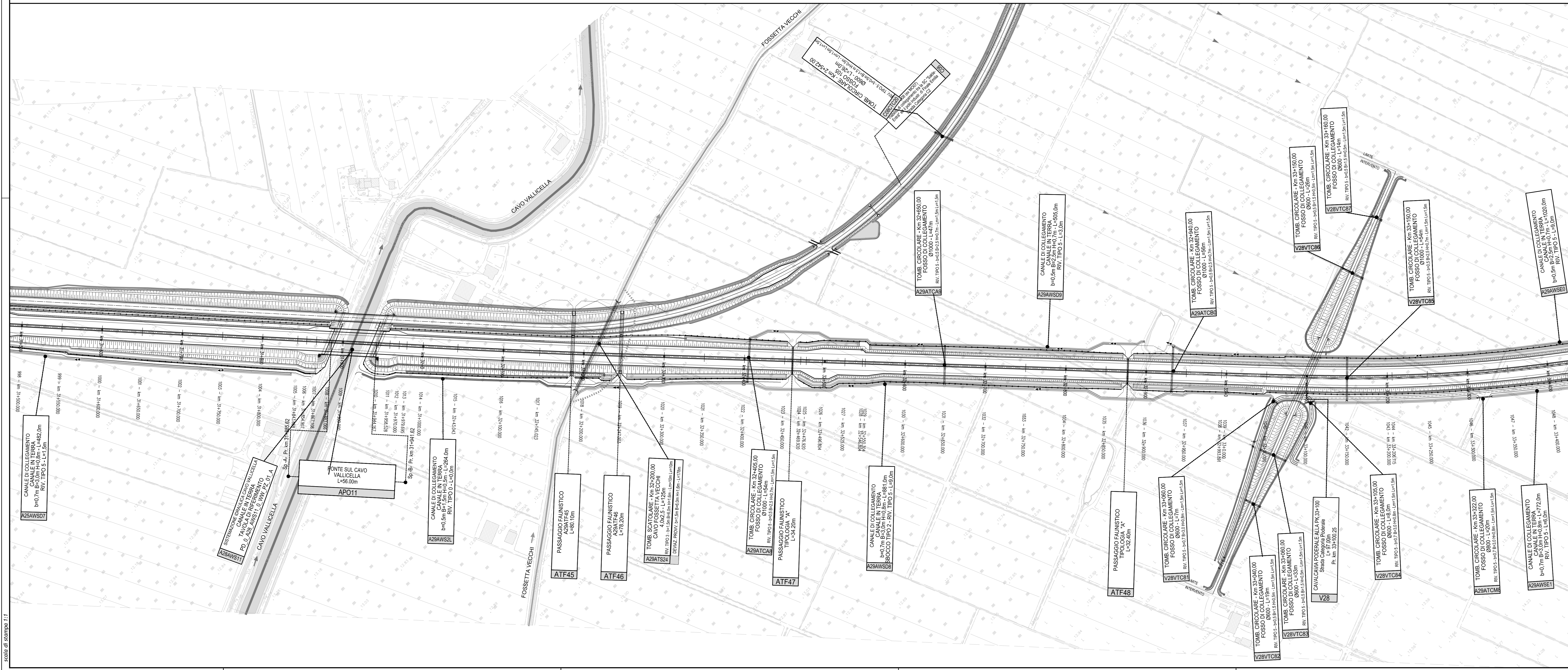


**ELABORATI DI RIFERIMENTO**

PO_0_000_01W500_0_WW_TP_01_A	TIPOLOGICO TOMBINI SCATOLARI E PARTICOLARI COSTRUTTIVI
PO_0_000_01W500_0_WW_TP_02_A	(CONSORZIO DI BONIFICA TERRE DI GONZAGA IN DESTRA PO) (CONSORZIO DI BONIFICA DELL'EMILIA CENTRALE)
PO_0_000_01W500_0_WW_TP_03_A	TIPOLOGICO TOMBINI SCATOLARI E PARTICOLARI COSTRUTTIVI
PO_0_000_01W500_0_WW_TP_04_A	(CONSORZIO DI BONIFICA DELL'EMILIA CENTRALE) (CONSORZIO DI BONIFICA DI BURANA)
PO_0_000_01W500_0_WW_TP_05_A	TIPOLOGICO TOMBINI SCATOLARI E PARTICOLARI COSTRUTTIVI
PO_0_000_01W500_0_WW_TP_06_A	(CONSORZIO DI BONIFICA PIANURA DI FERRARA)
PO_0_000_01W500_0_WW_TP_07_A	TIPOLOGICO TOMBINI SCATOLARI E PARTICOLARI COSTRUTTIVI ATTRAVERSAMENTI PRIVATI
PO_0_000_01W500_0_WW_TP_08_A	TIPOLOGICO TOMBINI SCATOLARI E PARTICOLARI COSTRUTTIVI MANUFATTI IDRAULICI 1/3
PO_0_000_01W500_0_WW_TP_09_A	TIPOLOGICO TOMBINI SCATOLARI E PARTICOLARI COSTRUTTIVI MANUFATTI IDRAULICI 2/3
PO_0_000_01W500_0_WW_TP_10_A	TIPOLOGICO TOMBINI SCATOLARI E PARTICOLARI COSTRUTTIVI MANUFATTI IDRAULICI 3/3



**CARATTERISTICHE DEI MATERIALI**

TUBAZIONI CIRCOLARI: IN CLS PREFABBRICATO DEL TIPO AUTOPORTANTE A BASE PIANA POSATO SU SOTTOFONDO IN CLS A RESISTENZA CLASSE C12/25 E SIGILLATI NEI GIUNTI PER GARANTIRE PERFETTA TENUTA IDRAULICA

MANUFATTI SCATOLARI: MANUFATTO IN CLS IN OPERA REALIZZATO SU SOTTOFONDO DI ALLETAMENTO SECONDO TIPOLOGIA COSTRUTTIVA PREVISTA E SIGILLATI NEI GIUNTI PER GARANTIRE PERFETTA TENUTA IDRAULICA

RIVESTIMENTI IN MASSI: MASSI DI CANALIZAZIONE DEL TIPO SECONDO TIPOLOGIE DI PESO SPECIFICO MEDIO 2,4 t/m<sup>3</sup>. CALCESTRUZZO A RESISTENZA CLASSE C12/15 PER INTASAMENTO MASSI (INCIDENZA 30% AL M<sup>2</sup>)

**NOTE**

ARAWZ01: SONO PREVISTE CONDOTTE DI IRRIGAZIONE IN PRESSIONE CONTROBATTUTE E MANUFATTI DI RACCORDO PER LA RISOLUZIONE DELLE INTERFERENZE IRREGOLARI PUBBLICHE E PRIVATE - NELLA MISURA DI 4 PASSAGGI DA SOTTO AL MANUFATTO COMPRESSE LE CONNESSIONI DI MONTE E VALLE

ARAWZ02: SONO PREVISTI MANUFATTI DI REGOLAZIONE E GESTIONE DELLE PORTATE DI IRRIGAZIONE SU GESTIONE PUBBLICA E PRIVATA NELLA MISURA SECONDO TABELLA

ARAWZ03: SONO PREVISTE TUBAZIONI IN CLS PREFABBRICATO AUTOPORTANTE E MANUFATTI DI TESTATA PER ATTRAVERSAMENTI POCO ALTI DI 800mm NELLA MISURA DI 25 PASSAGGI AL KM DI LUNGHEZZA MEDIA 6,0m

LE DIMENSIONI DEI TOMBINI INDICATE IN PLANIMETRIA SONO AL NETTO DEI CEDIMENTI DEI RILEVANTI. PER LE REALI DIMENSIONI DI COSTRUZIONE ED UBICAZIONE ALIMITRICA RIFERIRSI ALL'ELABORATO PO\_0\_000\_01W500\_0\_CM\_TP\_01\_A TOMBINI SCATOLARI - CARATTERISTICHE GEOMETRICHE

IL CONCESSIONARIO  
**ARC** AUTOSTRADA REGIONALE CISPADANA

IL CONCESSIONARIO  
**ARC** AUTOSTRADA REGIONALE CISPADANA

**AUTOSTRADA REGIONALE CISPADANA DAL CASELLO DI REGGIOLO-ROLO SULLA A22 AL CASELLO DI FERRARA SUD SULLA A13**

CODICE C.U.P. E8180800060009

**PROGETTO DEFINITIVO**

ASSE AUTOSTRADALE (COMPRESIVO DEGLI INTERVENTI LOCALI DI COLLEGAMENTO VIARIO AL SISTEMA AUTOSTRADALE) IDROLOGIA ED IDRAULICA

IDRAULICA CORSI D'ACQUA SECONDARI E MINORI

ASSE AUTOSTRADA

PLANIMETRIA DI PROGETTO CON RISOLUZIONE DELLE INTERFERENZE IDRAULICHE - TAV. 13/26

IL PROGETTISTA  
 Ing. Riccardo Tognoli  
 ARS Ing. Regio Emilia n° 945

RESPONSABILE INTEGRAZIONE PRESTAZIONI SPECIALISTICHE  
 Ing. Emilio Salsi  
 ARS Ing. Regio Emilia n° 945

IL CONCESSIONARIO  
 Autostada Regionale Cispadana S.p.A. IL PRESIDENTE  
 Giacomo Pizzani

G									
F									
D									
C									
B									
A	17.04.2012	EMISSIONE							
REV.	DATA	DESCRIZIONE	MAINTI	TELO'	SALSI				
IDENTIFICAZIONE ELABORATO									
NO. PROZ.	REV.	DATA	GRUPPO	PROZ. PREP.	PROZ. VERIF.	PROZ. APPROV.	PROZ. APPROV.	PROZ. APPROV.	PROZ. APPROV.
0714	0	0	A10	0	0	0	0	0	0

17 MAGGIO 2012

1:2.000