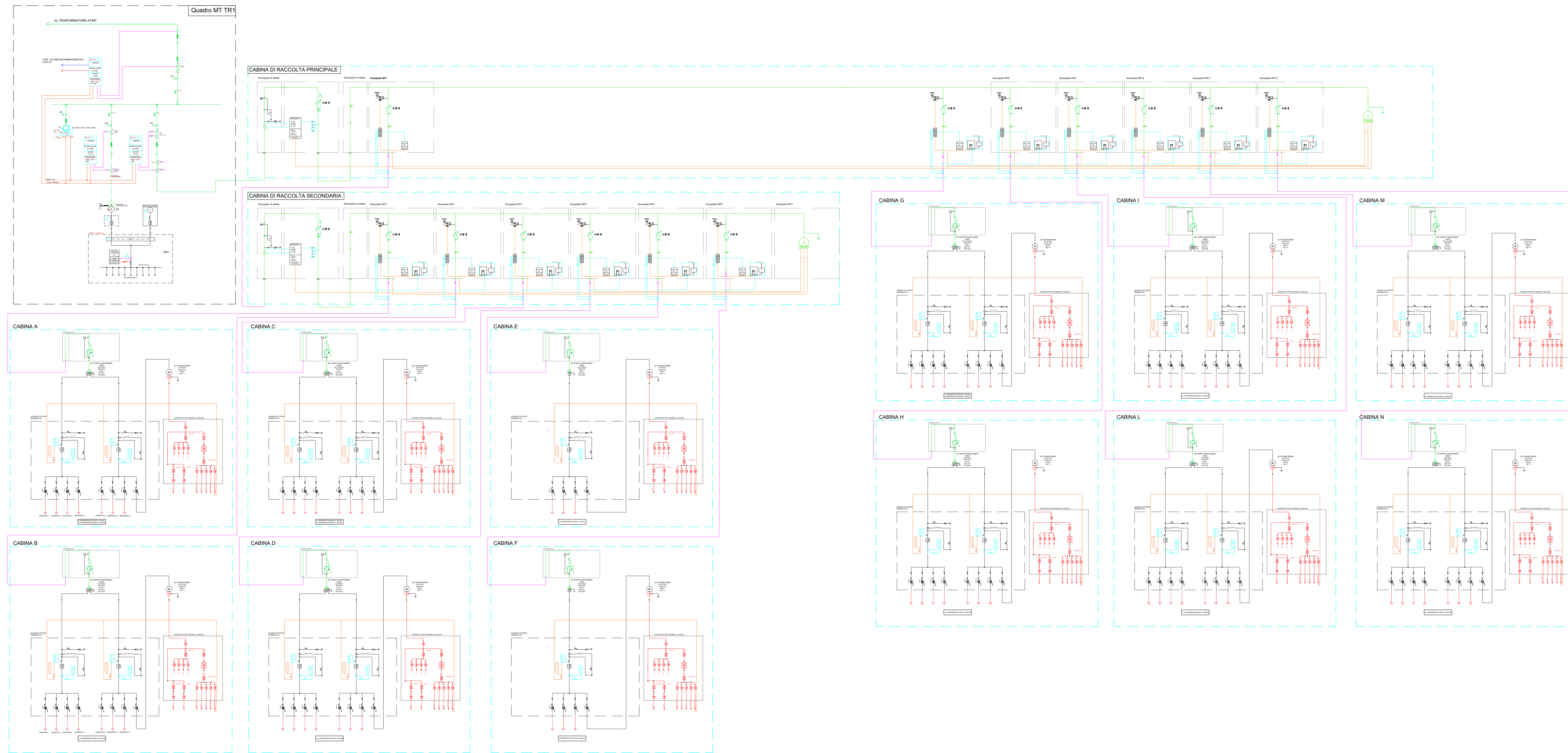


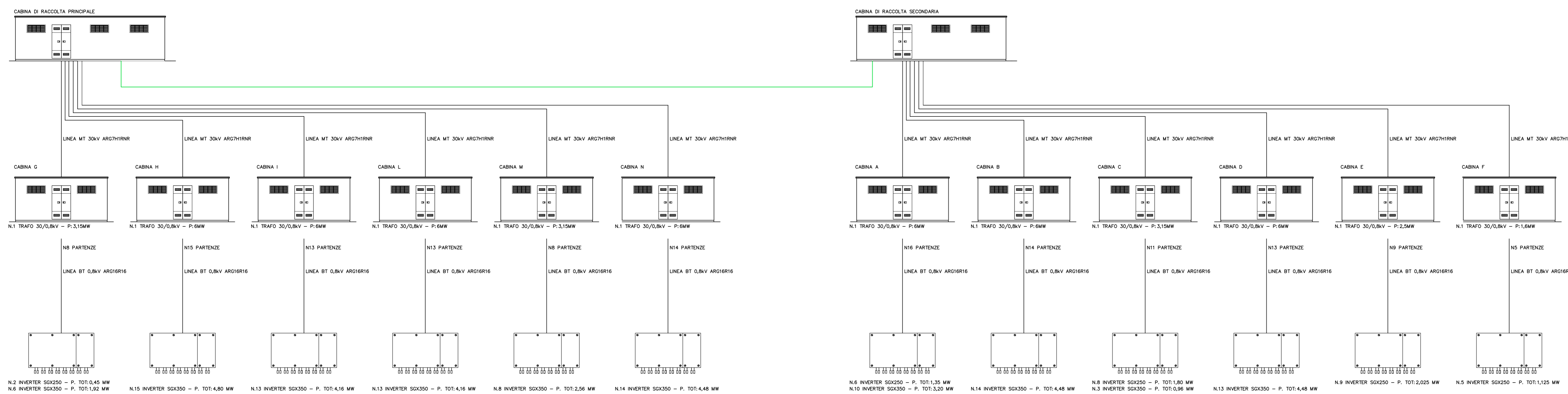
SCHEMA UNIFILARE



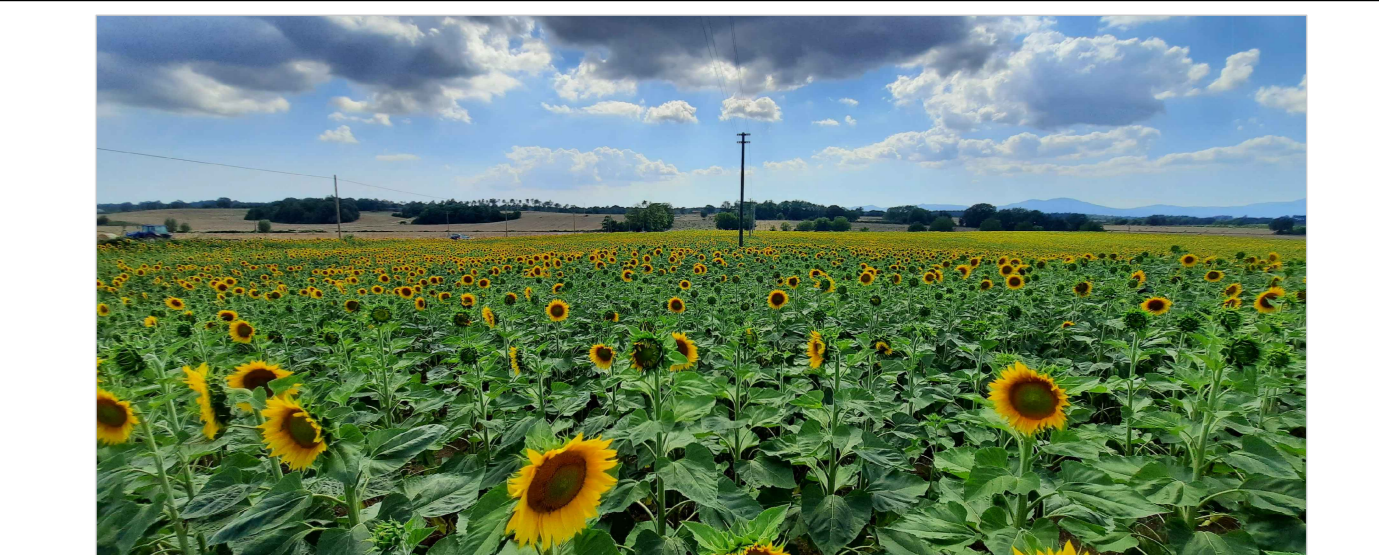
LEGENDA		IEC	ANSI	
	TRASFORMATORE DI POTENZA CON COMBIBATORE SOTTO CARICO	26		RELEVATORE SOVRATEMPERATURA
	TRASFORMATORE A PIU' PRESSIONI	27		RELAY DI MINIMA TENSIONE
	MOTORE DI COMANDO	28A		TERMORESISTENZE OLIO
	SEZIONATORE SOTTO CARICO	49		IMMAGINE TERMICA
	INTERRUTTORE AUTOMATICO	50		RELAY CORRENTE DI CORTOCIRCUITO
	SEZIONATORE A VUOTO	50N		RELAY DI SOVRACCARICO NEL NEUTRO
	TRASFORMATORE DI CORRENTE	51		RELAY CORRENTE DI SOVRACCARICO
	TRASFORMATORE DI TENSIONE	51N		RELAY DI SOVRACCARICO NEL NEUTRO
	CONNETTORI A SPINA	59		RELAY DI SOVRA TENSIONE
	LAMPADINE PRESSIONE TENSIONE	59A		SOVRA TENSIONE PER GUARDA A TERRA
	CABLE SEALING END	63		VALVOLA DI SICUREZZA RILEVO PRESSIONE
	MORSETTERIA DI PROVA	67N		RELAY DIREZIONALE DI TENSIONE
	CONTATORE DI ENERGIA ATTIVA	81HF		RELAY FLUSSO OLIO
	CONTATORE DI ENERGIA REATTIVA	81LF		RELAY BASSA FREQUENZA
	CONNESSIONE A TERRA	86		RELAY DI BLOCCO
	FUSIBILE	87T		RELAY DIFFERENZIALE TRASFORMAZIONE
	POTENZA ATTIVA	90		REGOLATORE DI TENSIONE
	POTENZA REATTIVA	99		RELAY LIVELLO OLIO
	POTENZA APPARENTE	79		RELAY RICHISURA
		97		RELAY BUCHHOLS

DATI TECNICI	
POTENZA COMPLESSIVA INVERTER FOTOVOLTAICI	41.630 kW
MODULI INSTALLATI (855 Wp)	73.850 pcs
POTENZA DC CAMPO FOTOVOLTAICO	43.202,25 kWdc

SCHEMA A BLOCCHI



COMUNE DI ACQUAPENDENTE (VT)



Proponente: **KINGDOM SOLAR 3** Kingdom Solar 3 s.r.l.
Via Olmetto n.8 - 20123 (MI)

TITOLO: Schema unifilare impianto con schema a blocchi

	N° Elaborato: 57	Progetto dell'inserimento paesaggistico e mitigazione
	Cod: Tav_DR_34	Progettista: Agr. Fabrizio Cembalo Sambiasi Arch. Alessandro Visalli
	Scala: Fuoricala	Collaboratori: Agr. Rosa Verde Lib. Patrizia Ruggiero Arch. Anna Sinca Lib. Sara De Rogatis Plan. Rosanna Annunziata
	tipo di progetto:	Progettazione elettrica e civile
	<input type="radio"/> RILIEVO	Progettista: Ing. Rolando Roberto Ing. Marco Balzano
	<input checked="" type="radio"/> PRELIMINARE	Collaboratori: Ing. Simone Bonacci Ing. Giselle Roberto
	<input type="radio"/> DEFINITIVO	Consulenza geologia Geol. Gianluigi Ciccarelli
	<input type="radio"/> ESECUTIVO	Consulenza archeologia Arch. Concetta Costa

Rev.	descrizione	data	formato	elaborato da	controllato da	approvato da
		Luglio 2021	A1	Giselle Roberto	Rolando Roberto	Rolando Roberto