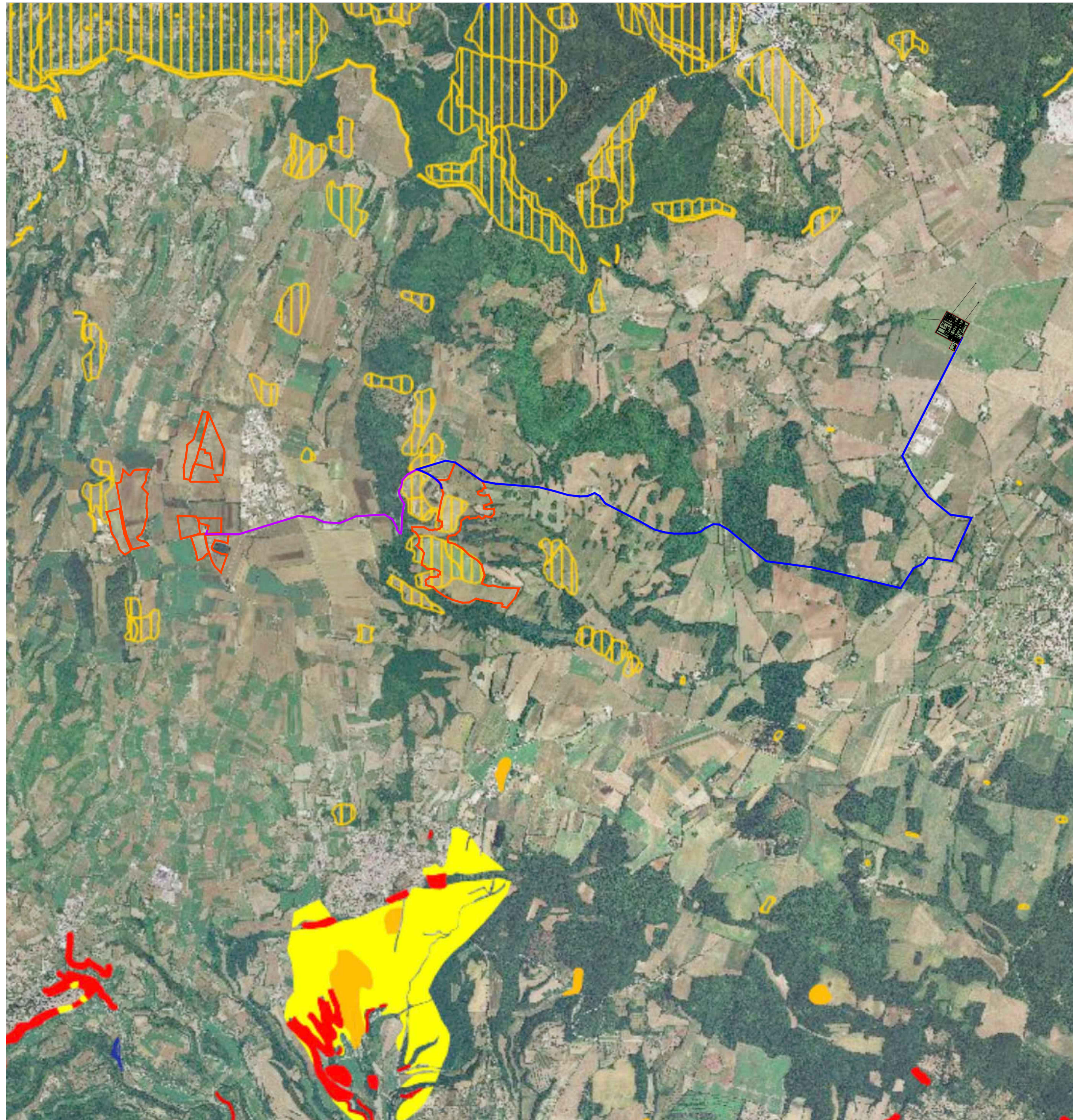
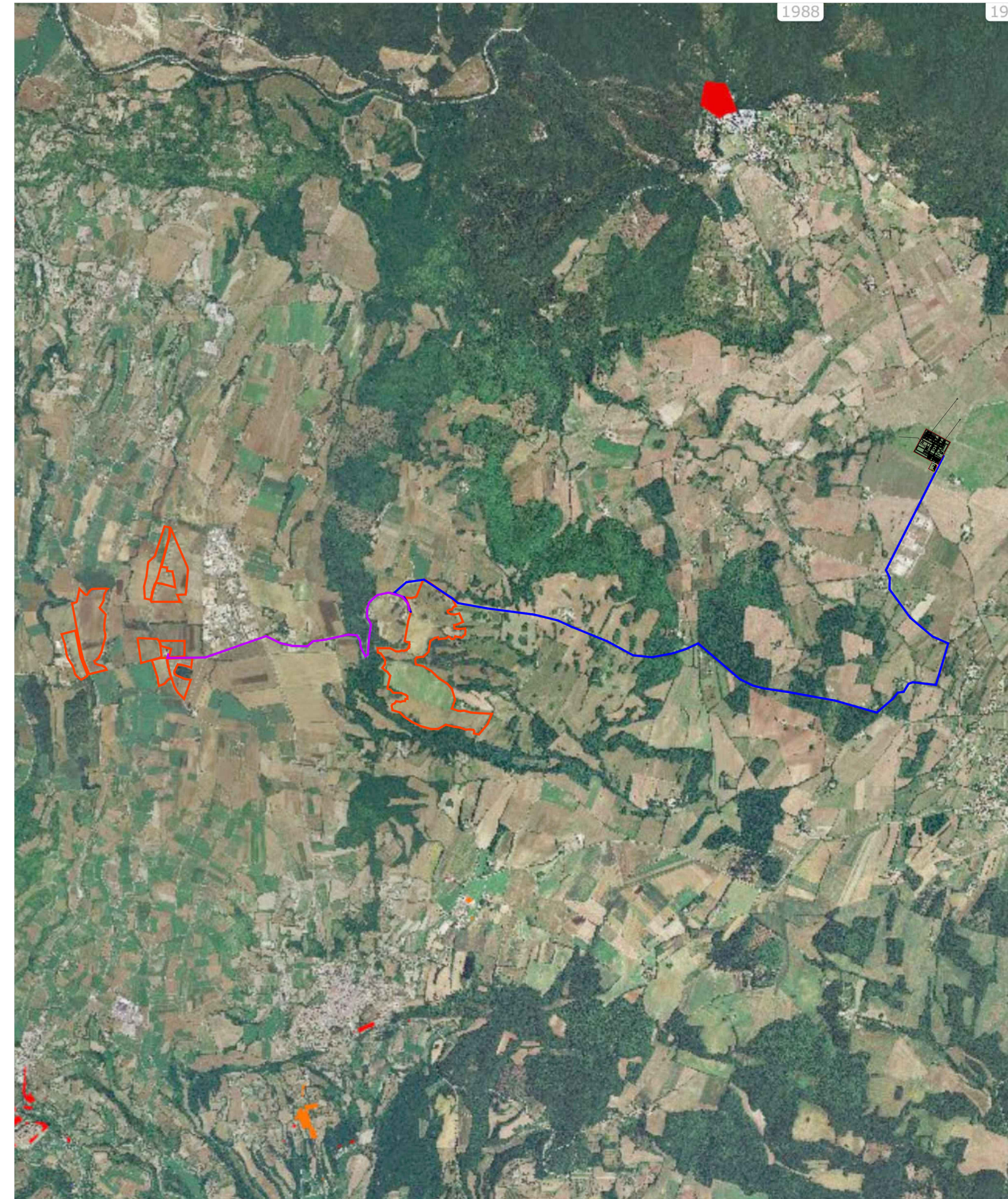


Tracciato elettrodotto e sottostazione su PAI

Pericolosità idrogeologica scala 1: 20.000
(fonte: Geoportale nazionale)



Rischio idrogeologico scala 1: 20.000
(fonte: Geoportale nazionale)



COMUNE DI ACQUAPENDENTE (VT)



Proponente: **KINGDOM SOLAR 3** Kingdom Solar 3 s.r.l.
Via Olmetto n.8 - 20123 (MI)

Titolo: Tracciato elettrodotto e sottostazione su PAI

progetto verde studio di architettura del paesaggio

N° Elaborato: 61
Cod: Tav_DR_38
Scala: 1: 20.000

AEDES GROUP ENGINEERING

MARE RINNOVABILI

Progetto dell'inserimento paesaggistico e mitigazione
 Progettista: Agr. Fabrizio Cembali Sambiasi, Arch. Alessandro Visalli
 Collaboratori: Agr. Rosa Verde, Urb. Patrizia Ruggiero, Arch. Anna Sirica, Urb. Sara De Rogatis, Paes. Rosanna Annunziata
 Progettazione elettrica e civile
 Progettista: Ing. Rolando Roberto, Ing. Marco Balzano
 Collaboratori: Ing. Simone Bonacini, Ing. Giselle Roberto
 Consulenza geologia: Geol. Gaetano Ciccarelli
 Consulenza archeologia: Architet. Concetta Cocchi

Rev.	descrizione	data	formato	elaborato da	controllato da	approvato da
		Luglio 2021	A1+	Patrizia Ruggiero	Alessandro Visalli	Fabrizio Cembali Sambiasi