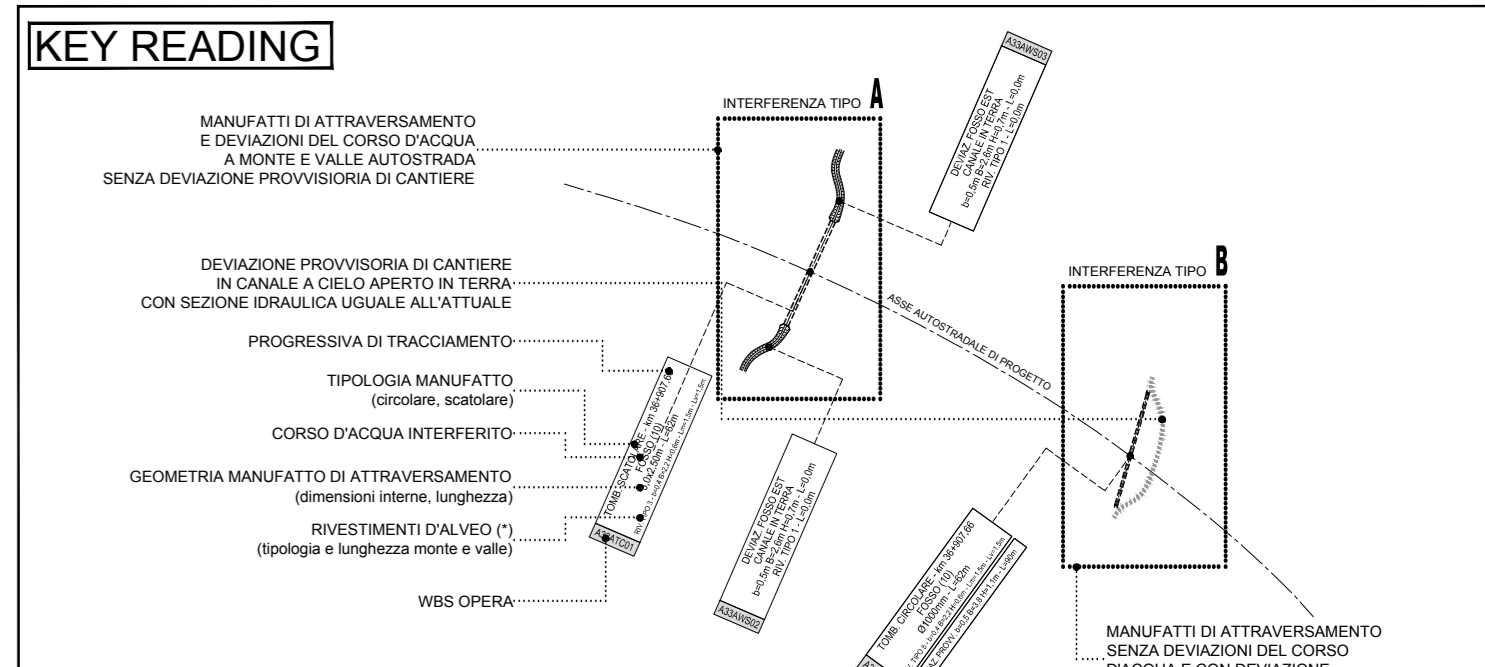


LEGENDA

	TRACCIATO AUTOSTRADALE DI PROGETTO		TOMBINO CIRCOLARE IN CLS PREFABBRICATO (dim. di progetto)
	CORSO D'ACQUA PRINCIPALE		DEVIAZIONE CORSO D'ACQUA PRINCIPALE E SECONDARIO
	CORSI D'ACQUA MINORE		DEVIAZIONE CORSO D'ACQUA MINORE
	ARGINATURE ESISTENTI		FOSSO DI COLLEGAMENTO IDRAULICO



TIPOLOGIE INVESTIMENTI D'AVVIO

TIPO 1: investimento non previsto

TIPO 2: massi da 50-150 kg/m³ (2.4 m³) sp. 50 cm sul fondo e sponde, rivestiti con materiale scuro di scarto

TIPO 3: massi da 50-150 kg/m³ (2.4 m³) sp. 50 cm sul fondo e sponde, rivestiti in CLS

TIPO 4: massi da 100-300 kg/m³ (2.4 m³) sp. 80 cm sul fondo e sponde, rivestiti in CLS

TIPO 5: conglomerato sp. 15 cm con rete estensibile 8mm; TP su fondo e sponde

TIPO 6: massi da 50-150 kg/m³ (2.4 m³) sp. 50 cm sul fondo e sponde, rivestiti con materiale scuro di scarto

ELABORATI DI RIFERIMENTO

PO_0_000_OWSD0_0_WW_TP_D1_A TIPOLOGICO TOMBINI SCATOLARI E PARTICOLARI COSTRUTTIVI (CONSORZIO DI BONIFICA EMILIA CENTRALE)

PO_0_000_OWSD0_0_WW_TP_D2_A TIPOLOGICO TOMBINI SCATOLARI E PARTICOLARI COSTRUTTIVI (CONSORZIO DI BONIFICA EMILIA CENTRALE)

PO_0_000_OWSD0_0_WW_TP_D3_A TIPOLOGICO TOMBINI SCATOLARI E PARTICOLARI COSTRUTTIVI (CONSORZIO DI BONIFICA EMILIA CENTRALE)

PO_0_000_OWSD0_0_WW_TP_D4_A TIPOLOGICO TOMBINI SCATOLARI E PARTICOLARI COSTRUTTIVI (CONSORZIO DI BONIFICA EMILIA CENTRALE)

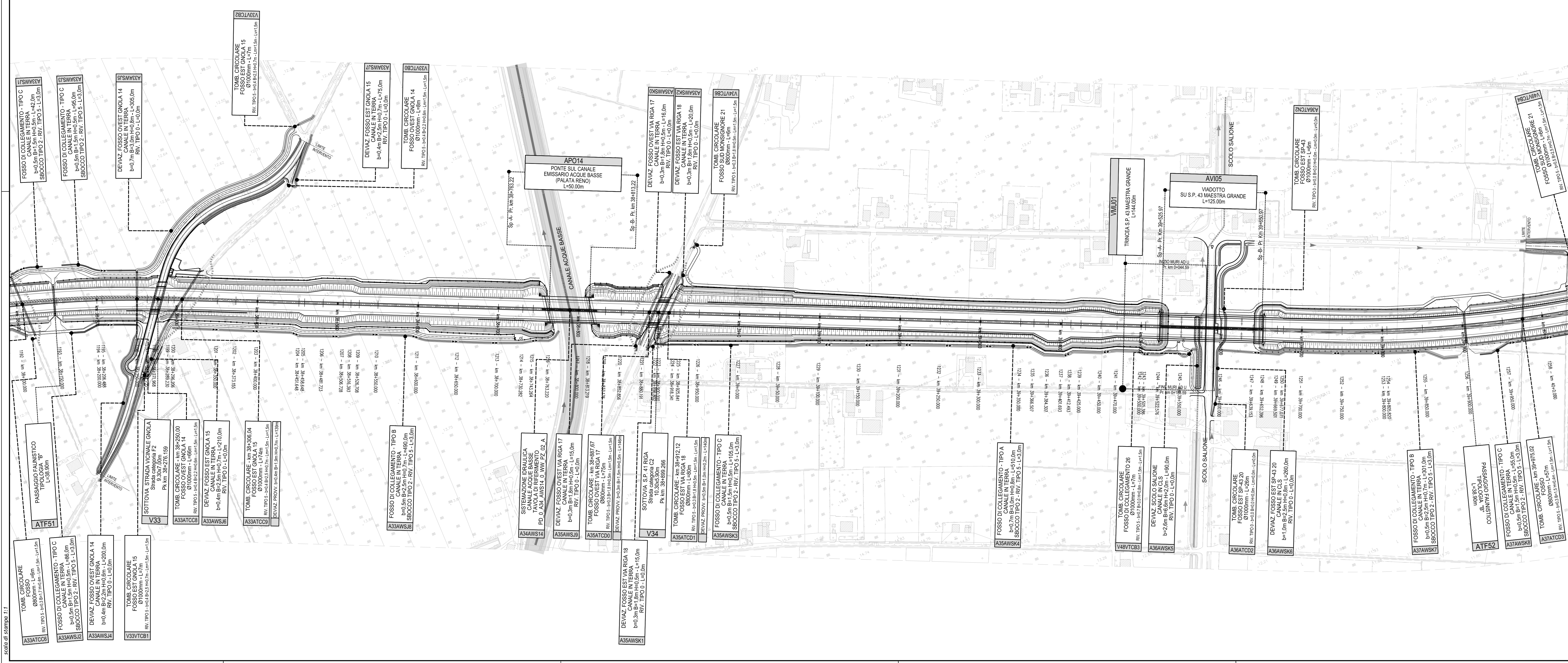
PO_0_000_OWSD0_0_WW_TP_D5_A TIPOLOGICO TOMBINI SCATOLARI E PARTICOLARI COSTRUTTIVI (CONSORZIO DI BONIFICA EMILIA CENTRALE)

PO_0_000_OWSD0_0_WW_TP_D6_A TIPOLOGICO TOMBINI SCATOLARI E PARTICOLARI COSTRUTTIVI (CONSORZIO DI BONIFICA EMILIA CENTRALE)

PO_0_000_OWSD0_0_WW_TP_D7_A TIPOLOGICO TOMBINI SCATOLARI E PARTICOLARI COSTRUTTIVI (CONSORZIO DI BONIFICA EMILIA CENTRALE)

PO_0_000_OWSD0_0_WW_TP_D8_A TIPOLOGICO TOMBINI SCATOLARI E PARTICOLARI COSTRUTTIVI (CONSORZIO DI BONIFICA EMILIA CENTRALE)

PO_0_000_OWSD0_0_WW_TP_D9_A TIPOLOGICO TOMBINI SCATOLARI E PARTICOLARI COSTRUTTIVI (CONSORZIO DI BONIFICA EMILIA CENTRALE)



CARATTERISTICHE DEI MATERIALI

TUBAZIONI CIRCOLARI:
TUBAZIONI CIRCOLARE IN CLS PREFABBRICATO DEL TIPO AUTOPORTANTE A BASE PIANA POSATO SU SOTTOFONDO IN CLS A RESISTENZA CLASSE C12/25 E SIGILLATI NEI GIUNTI PER GARANTIRE PERFETTA TENUTA IDRAULICA

MANIFATTI SCATOLARI:
MANIFATTI IN CLS IN OPERA REALIZZATO SU SOTTOFONDO DI ALLETAMENTO SECONDO TIPOLOGIA COSTRUTTIVA PREVISTA E SIGILLATI NEI GIUNTI PER GARANTIRE PERFETTA TENUTA IDRAULICA

RIVESTIMENTO IN MASSI:
MASSI DI CANA NON GELI DI PESO SECONDO TIPOLOGIE. DI PESO SPECIFICO MEDIO 2.4 t/m³. CALCESTRUZZO A RESISTENZA CLASSE C12/25 PER INTASSAMENTO MASSI (INCIDENZA 30% AL m²)

NOTE

AS5200: SONO PREVISTE CONDOTTE DI IRRIGAZIONE IN PRESSIONE CONTRIBUTATE E MANIFATTI DI RACCORDO PER LA RISOLUZIONE DELLE INTERFERENZE IDRAULICHE IN TERRA PUBBLICHE E PRIVATE - NELLA MISURA DI 4 PASSEGGI DA SODDARE AL MANIFATTO DI RACCORDO E LE CONNESSIONI DI MONITE E VALLE

AS5200: SONO PREVISTI MANIFATTI DI REGOLAZIONE E GESTIONE DELLE PORTATE DI SCOLE DI IRRIGAZIONE SU TERRE PUBBLICHE E PRIVATE NELLA MISURA SECONDO TABELLA

AS5200: SONO PREVISTE TUBAZIONI IN CLS PREFABBRICATE AUTOPORTANTI E MANIFATTI DI TESTATA PER ATTRAVERSAMENTI POTERALI DI 800mm NELLA MISURA DI 2 PASSEGGI DA SODDARE AL MANIFATTO

LE DIMENSIONI DEI TOMBINI INDICATE IN PLANIMETRIA SONO AL NETTO DEI CEDIMENTI DEI RIVELATI. PER LE REALI DIMENSIONI DI COSTRUZIONE E ORGANAZIONE AL TAV. RIFERIRSI ALL'ELABORATO PO_0_000_01800_0_CM_TP_D7_A TOMBINI SCATOLARI - CARATTERISTICHE GEOMETRICHE

IL CONCESSIONARIO
ARC
AUTOSTRADA REGIONALE CISPADANA

IL PROGETTISTA
ING. RICCARDO TELI
ING. EMILIO SALLI

IL RESPONSABILE INTEGRAZIONE PRESTAZIONI SPECIALISTICHE
ALBO ING. REGGIO EMILIA N° 945

IL CONCESSIONARIO
Autosstrada Regionale Cispadana S.p.A.

PROGETTO DEFINITIVO

ASSE AUTOSTRADALE (COMPRESIVO DEGLI INTERVENTI LOCALI DI COLLEGAMENTO VIARIO AL SISTEMA AUTOSTRADALE) IDRAULICO ED IDRAULICA

IDRAULICA CORSI D'ACQUA SECONDARI E MINORI

AS5200 - ASSE AUTOSTRADALE

PLANIMETRIA DI PROGETTO CON RISOLUZIONE DELLE INTERFERENZE IDRAULICHE - TAV. 15/26

17.04.2012 EMISSIONE

ZANZUCCHI, TELO', SALSÌ

1:2.000