

REGIONE: SICILIA  
PROVINCIA: Ragusa e Siracusa  
COMUNI: Ispica (RG), Noto (SR), Ragusa

ELABORATO:  <b>RS06REL0013A0</b>	OGGETTO:  <b>PROGETTO "Ispica" IMPIANTO FOTOVOLTAICO DA 96,01 MWp e Opere di Connessione alla RTN</b>
PROPONENTE:	IBVI 10 srl, VIALE AMEDEO DUCA D'AOSTA 76 CAP 39100 BOLZANO (BZ) PIVA e Codice Fiscale – 03022410215
Procedura di VIA	 Arcadia srls  Via Houel 29, 90138 – Palermo info@arcadiaprogetti.it arcadiaprogetti@arubapec.it

### Carta dell'Effetto Cumulo su IGM

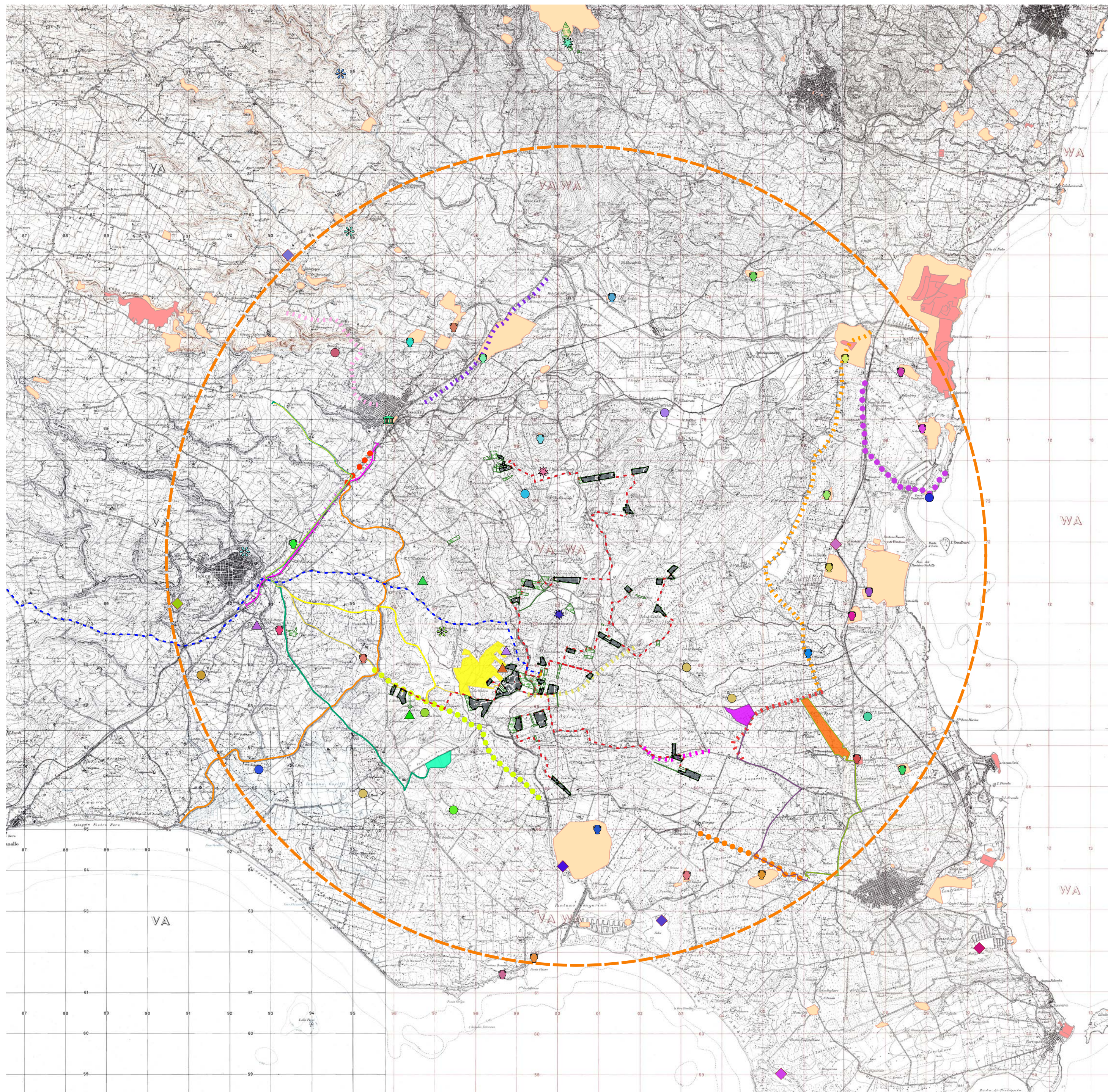
Note:

31.07.2021	0	Emissione	Arcadia srls	IBVI 10 srl
<b>DATA</b>	<b>REV</b>	<b>DESCRIZIONE</b>	<b>ELABORATO da:</b>	<b>APPROVATO da:</b>
			Dott. Agr. Enrico Camerata Scovazzo	

PROPRIETÀ ESCLUSIVA DELLE SOCIETÀ SOPRA INDICATE,  
UTILIZZO E DUPLICAZIONE VIETATE SENZA AUTORIZZAZIONE SCRITTA



*Progetto "Ispica"*  
*Carta dell'effetto*  
*cumulo*  
*Inquadramento su*  
*IGM 1:25.000*



- Pannelli
  - Cabine di trasformazione
  - Sottostazione
  - Viabilità
  - Fascia di mitigazione
  - Aree libere
  - Recinzione perimetrale
  - Cavidotto MT
  - Elettrodotta MT
  - Area di raggio 10 km
  - 313 - Impianto fotovoltaico di 8,235 MWP - Limes 12 srl
  - 665 - Impianto fotovoltaico "Fv Noto 2" di 20,393 MWP - Limes 20 srl
  - 994 - Impianto fotovoltaico di 50,438 MWP - Solar Energy Uno s.r.l.
  - 1346 - Impianto fotovoltaico "Ispica 1" - Ispica 1 srl
- Viste passive**
- Area A - Sistema Tellaro
  - Area B - Sistema Scicli
  - Area C - Staiano
- Viste dinamiche**
- Ferrovia Caltanissetta-Xirbi-Siracusa
  - SR 04
  - SR 80
  - Tratti panoramici - Burgio
  - Tratto panoramico - C.da Bruno, Ispica-Rosolini
  - Tratto panoramico - SP 49
  - Tratto panoramico di Vendicari
  - Viabilità storica - Sentiero 28
  - Viabilità storica - Sentiero 33
  - Viabilità storica - Sentiero 39
  - Viabilità storica - Sentiero 63
  - Viabilità storica - Sentiero 88
  - Viabilità storica - Strada principale 99- SS 115
  - Vincolo archeologico - art.10 D.lgs. 42/04
  - Aree di interesse archeologico - art.142, lett. m, D.lgs.42/04

- Viste attive**
- Bonfalà - Passo di Miele
  - C.da Bimmisca
  - C.da Cadeddi
  - C.da Cuba
  - C.da Granati Vecchi
  - C.da Marianelli
  - C.da Passo Corrado
  - C.da Stafenna
  - Case Maccari
  - Case S. Lorenzo Vecchio
  - Cozzo Inferno
  - Case Tamburino
  - Cava Candelarò
  - Cittadella Dei Maccari
  - Casa Scalecce
  - Fondovia
  - La Banca
  - Inseediamento preistorico del XIX-XIV sec. a.C. - Poggio Gallarazzo
  - Catacomba cristiana del IV sec. d.C., San Marco
  - Inseediamento e necropoli tardo-romana e bizantina del IV-VII sec. d.C. - Punta Castellazzo - Porto Ulisse
  - Costa dei Grani
  - Cozzo Gerbi
  - Parco Archeologico Cava Ispica
  - Punta Castellazzo-Marza - Abitato tardoantico di "Apolline"
  - Cozzo Carruba
  - Cozzo Sarvo
  - Cozzo Vittoria cime
  - Poggio Calamicio
  - Poggio della Naga
  - D9 - Casa Carrubba Bruno (casa rurale)
  - D1 - Case di Noto
  - D1 - Casa Ponti (baglio)
  - D4 - Casa San Basile (masseria)
  - D4 - Casa Santa Rosalia (casa rurale)
  - D1 - Casa Tremiglia (baglio)
  - D1 - Casale
  - D1 - Fattoria S. Lorenzo
  - D1 - Masseria Rosolini
  - D4 - Mulino
  - D6 - Tonnara di Vendicari
  - Cava Ispica
  - Longarini
  - Palombieri
  - Pantano Baronello
  - Pantano Cuba
  - Pantano Morghella
  - Vendicari
  - Punto panoramico A1
  - Punto Panoramico - Parco Forza Ispica
  - Punto Panoramico - bacino Tellaro Tellesimo
  - Punto Panoramico - SIC "Torre Prainito"
  - Centro Urbano di Rosolini

Arcadia Progetti  
 Via Houel 29, 90138 - Palermo  
 Tel. 091 611 22 18 Cell.392 22 42 158  
 e-mail info@arcadiaprogetti.it

