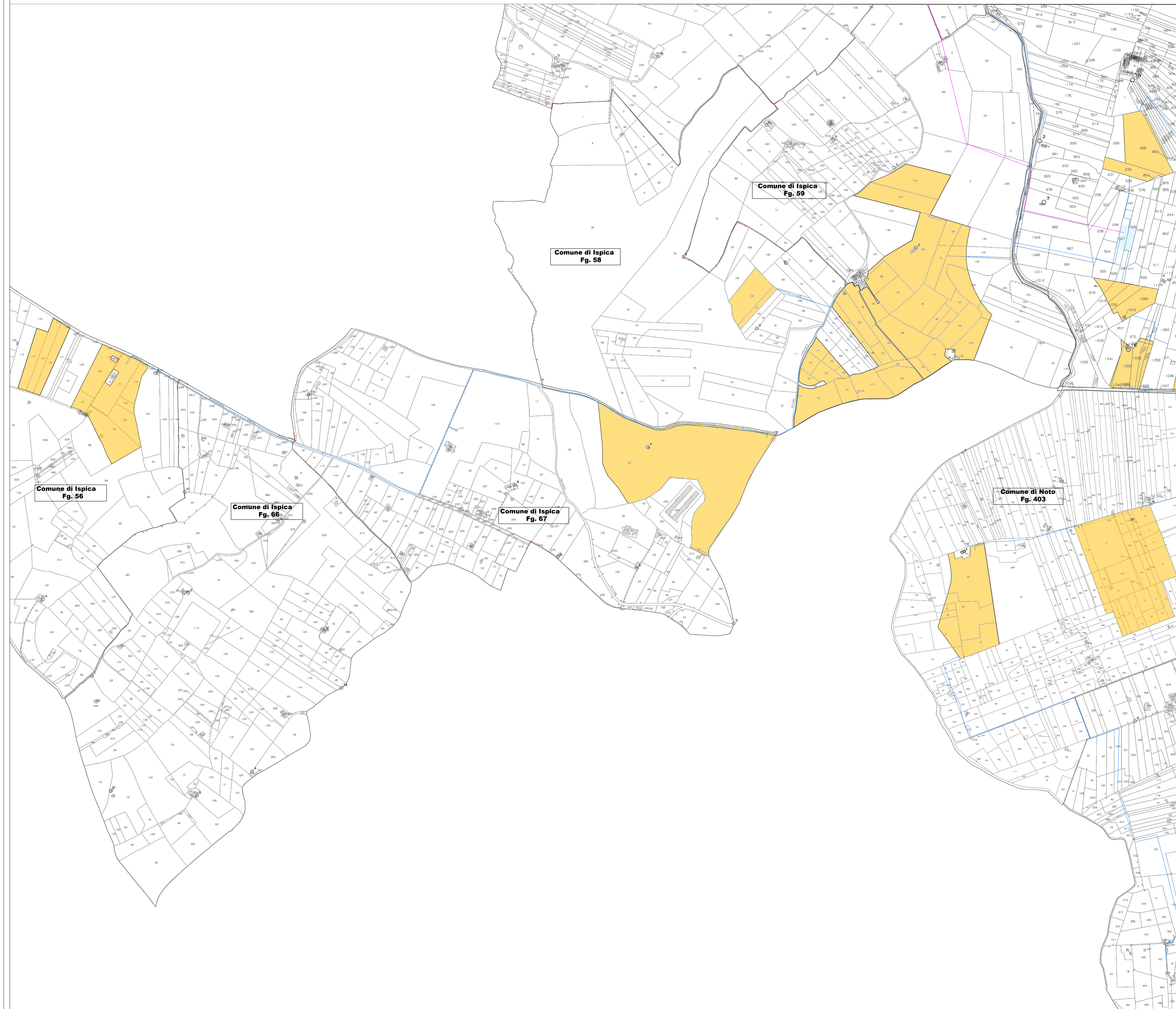
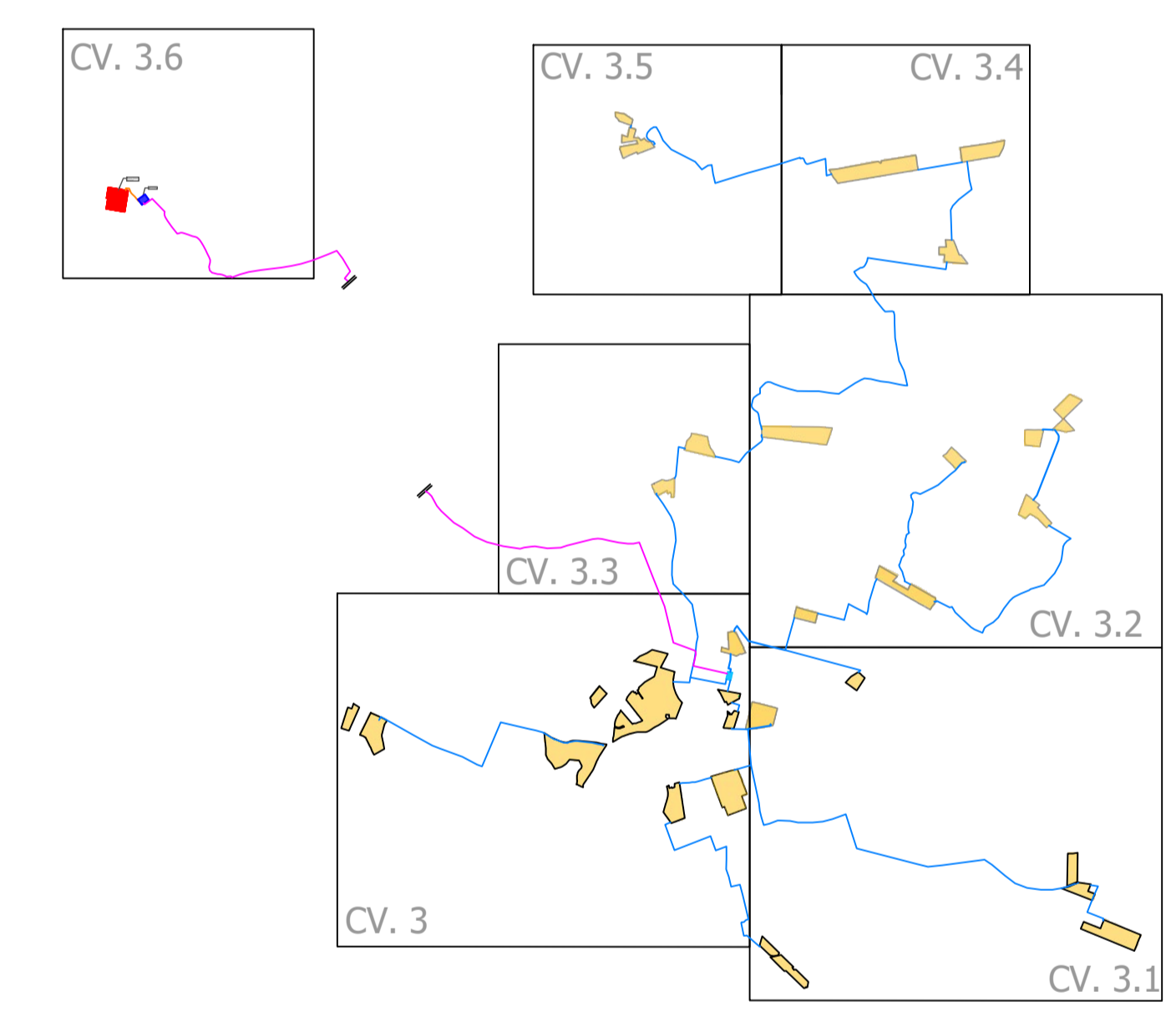


LEGENDA

- AREE FTV DI IMPIANTO
- CABINA GENERALE DI IMPIANTO MT
- SOTTOSTAZIONE DI CONNESSIONE
- ELETTRODOTTO INTERRATO MT
- ELETTRODOTTO INTERRATO MT DI CONNESSIONE



QUADRO DI UNIONE



Regione: Sicilia
 Provincia: Ragusa - Siracusa
 Comuni: Ispica - Noto
 Località:


PROGETTO "ISPICA" IMPIANTO FOTOVOLTAICO

PROGETTAZIONE DEFINITIVA

TITOLO: RS06EPD000640
 PLANIMETRIA IMPIANTO SU CATASTALE

TAVOLA:
CV. 3



Visti / Firme / Timbri:  Ing. Maurizio Moscoloni

Note:

21.07.2021		0	PROVA EMISSIONE	Ing. Maurizio Moscoloni	ARCADIA s.r.l.	IBVI 10 srl
Data	Rev.		Descrizione revisioni	Elaborato da:	Controllato da:	Approvato da:
REVISIONI						



IBVI 10 srl - Viale Amedeo Duca d'Aosta 76 39100 Bolzano (BZ) | bvi10srl@pec.it

Scala: 4.000 Formato UNI A0