

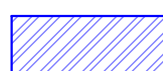




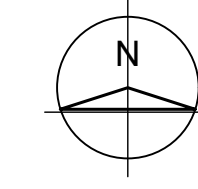
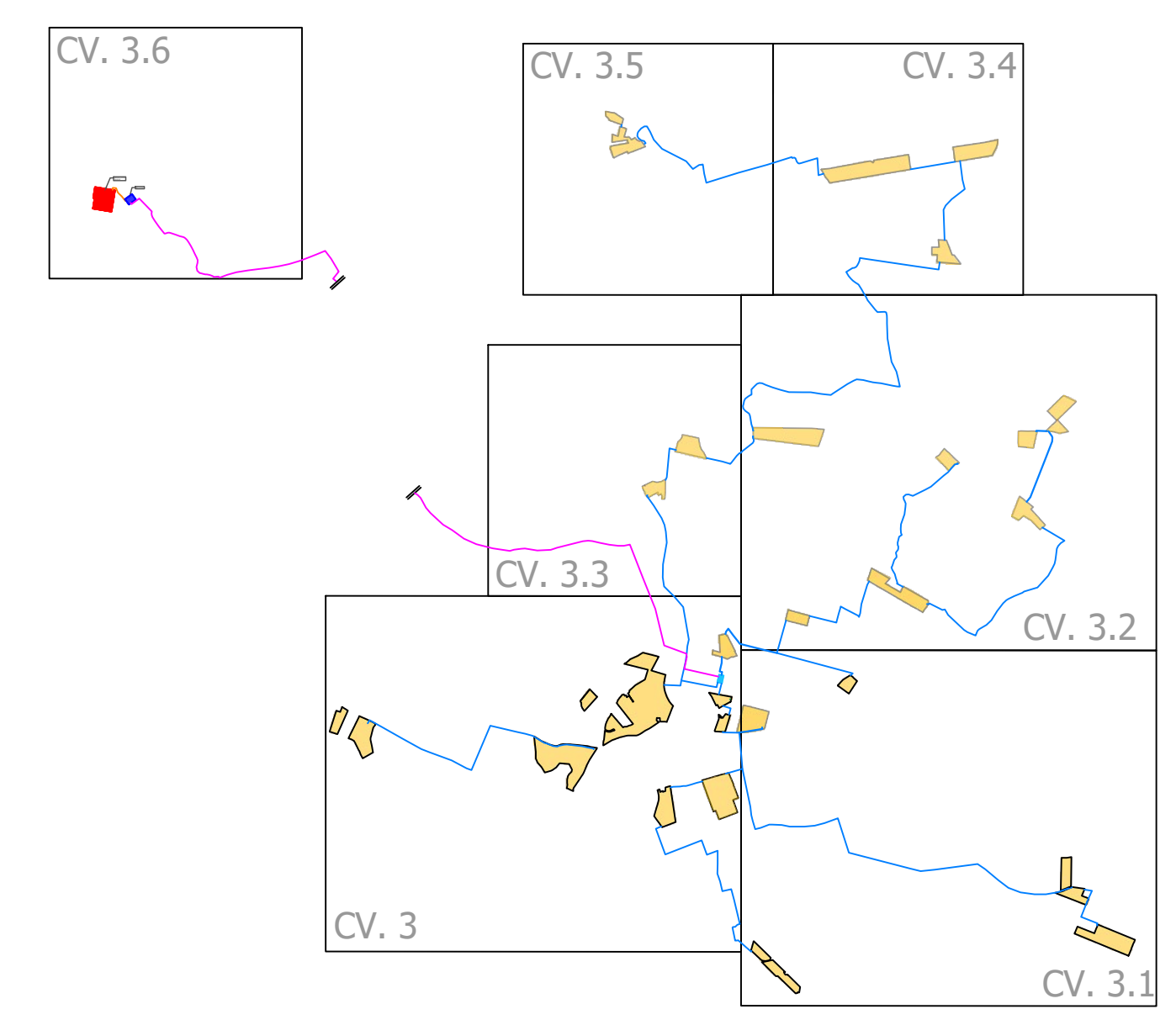


LEGENDA

-  AREE FTV DI IMPIANTO
-  CABINA GENERALE DI IMPIANTO MT
-  SOTTOSTAZIONE SSEU 150 KV/30 KV
-  SE "RAGUSA"
-  ELETTRODOTTO INTERRATO MT
-  ELETTRODOTTO INTERRATO MT DI CONNESSIONE
-  ELETTRODOTTO INTERRATO AT



QUADRO DI UNIONE



Regione: Sicilia
 Provincia: Ragusa - Siracusa
 Comuni: Ispica - Noto
 Località:

PROGETTO "ISPICA" IMPIANTO FOTOVOLTAICO
PROGETTAZIONE DEFINITIVA

Titolo: RS06EPD0012A0
 PLANIMETRIA IMPIANTO SU CATASTALE

Tavola:
CV. 3.6



ARCADIA srls
 Via Houst 29, 90138 - Palermo
 info@arcadiaprogetti.it
 arcadiaprogetti@arubapec.it

Visti / Firme / Timbri:

Ing. Maurizio Moscoloni

 Ing. Maurizio Moscoloni

Note:

REVISIONI		Elaborato da:	Controllato da:	Approvato da:	
21.07.2021	0	PRIMA EMISSIONE	Ing. Maurizio Moscoloni	Arcadia srls	IBVI 10 srl
Data	Rev.	Descrizione revisioni	Elaborato da:	Controllato da:	Approvato da:



IBVI 10 srl Viale Amedeo Duca d'Aosta 76 39100 Bolzano (BZ) Ibv10srl@pec.it

Scala: 4.000 Formato UNI A1