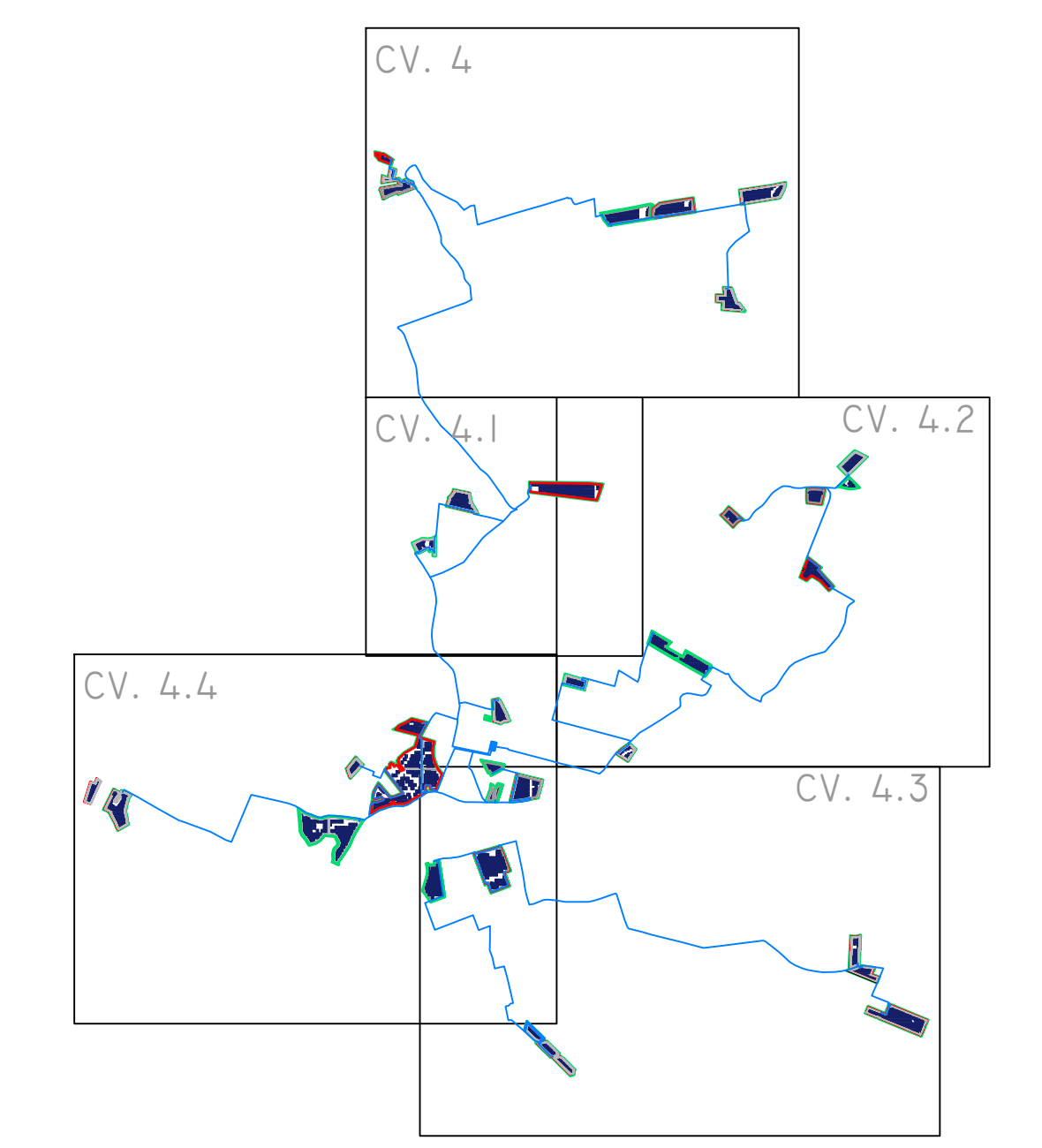


- LEGENDA**
- CABINA GENERALE DI IMPIANTO MT
 - FASCIA DI MITIGAZIONE
 - STRADE DI PROGETTO
 - STRUTTURE MODULI FTV 18x3
 - STRUTTURE TRACKER FTV 24x2
 - RECINZIONE
 - STRADE DI PROGETTO
 - ELETTRODOTTO INTERRATO MT DI CONNESSIONE
 - ELETTRODOTTO INTERRATO MT
 - E45
 - A18
 - SP26
 - SP100
 - SP49
 - SS 22
 - SS 11
 - STRADE INTERODERALI
 - CABINE DI TRASFORMAZIONE

QUADRO DI UNIONE



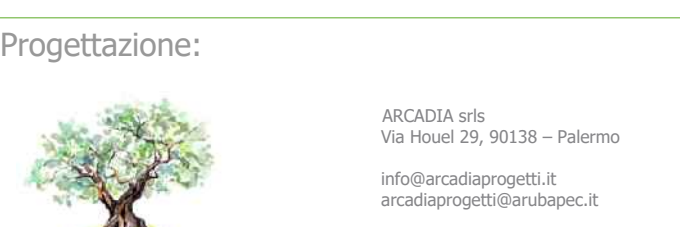
Regione: Sicilia
 Provincia: Ragusa - Siracusa
 Comuni: Ispica - Noto
 Località:

PROGETTO "ISPICA" IMPIANTO FOTOVOLTAICO

PROGETTAZIONE DEFINITIVA

Titolo: RS06PD0015A0
 PLANIMETRIA LAYOUT CAMPO FOTOVOLTAICO

Tavola: **CV. 4.2**



Visti / Firme / Timbri: Ing. Maurizio Moscoloni

Note:

Data	Rev.	Descrizione revisioni	Elaborato da:	Controllato da:	Approvato da:
21.07.2023	0	PRIMA EMISSIONE	Ing. Maurizio Moscoloni	Arcadia s.r.l.	IBVI 10 srl
REVISIONI					



IBVI 10 srl Viale Amedeo Duca d'Aosta 76 39100 Bolzano (BZ) ibvi10srl@pec.it

Scala: 1:4000 Formato UNI A0