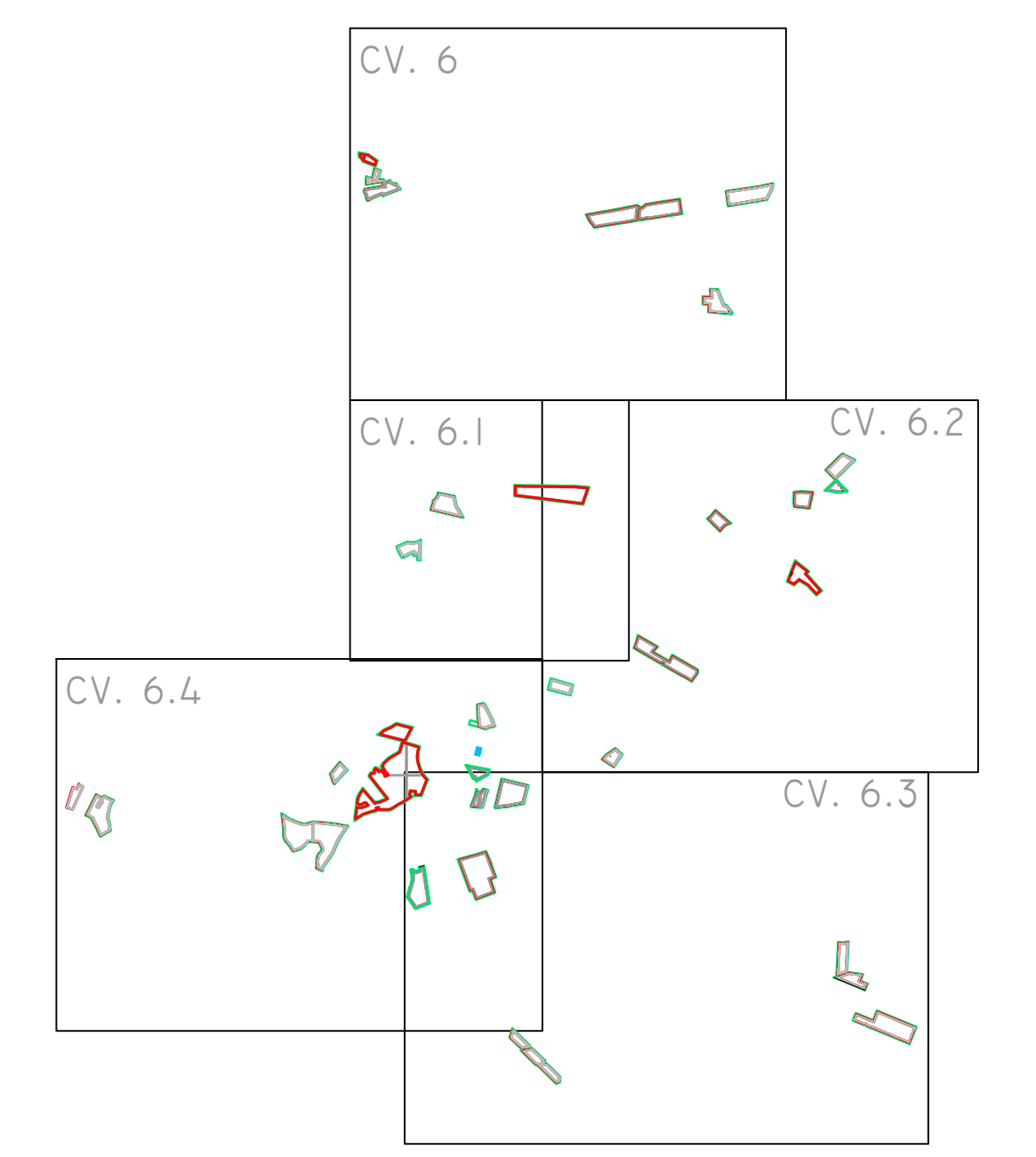


LEGGENDA

- CABINA GENERALE DI IMPIANTO MT
  - STRADE DI PROGETTO
  - LIMITE FASCIA DI MITIGAZIONE
  - RECINZIONE
  - STRADE DI PROGETTO
  - ELETTRODOTTO INTERRATO MT DI CONNESSIONE
- 
- E45
  - A18
  - SP26
  - SP100
  - SP49
  - SS 22
  - SS 11
  - STRADE INTERODERALI
- 
- CABINE DI TRASFORMAZIONE
  - INGRESSO SUBCAPPI FTV
  - TELECAMERA FISSA
  - TELECAMERA DOPPIA OTICA

QUADRO DI UNIONE



Regione: Sicilia  
 Provincia: Ragusa - Siracusa  
 Comuni: Ispica - Noto  
 Località:

**PROGETTO "ISPICA" IMPIANTO FOTOVOLTAICO**  
 PROGETTAZIONE DEFINITIVA

Titolo: RS06EPD0026A0  
 PLANIMETRIA AREA DI CANTIERE, VIABILITA' INTERNA, RECINZIONE E VIDEOSORVEGLIANZA

Tavola: Progettazione:

**CV. 6.3**

Visti / Firme / Timbri:
 
 Ing. Maurizio Moscoloni

Note: .....

Data		Descrizione revisioni	Elaborato da:	Arco alla vna	IBVI 10 srl
21.07.2023	0	PIUVA EMISSIONE			

REVISIONI

**IBVI 10 s.r.l.**  
 IBVI 10 srl - Viale Amedeo Duca d'Aosta 76 39100 Bolzano (BZ) [ibvi10@ibvi10.it](mailto:ibvi10@ibvi10.it)

Scala: 1:4000    Formato: UNI A0