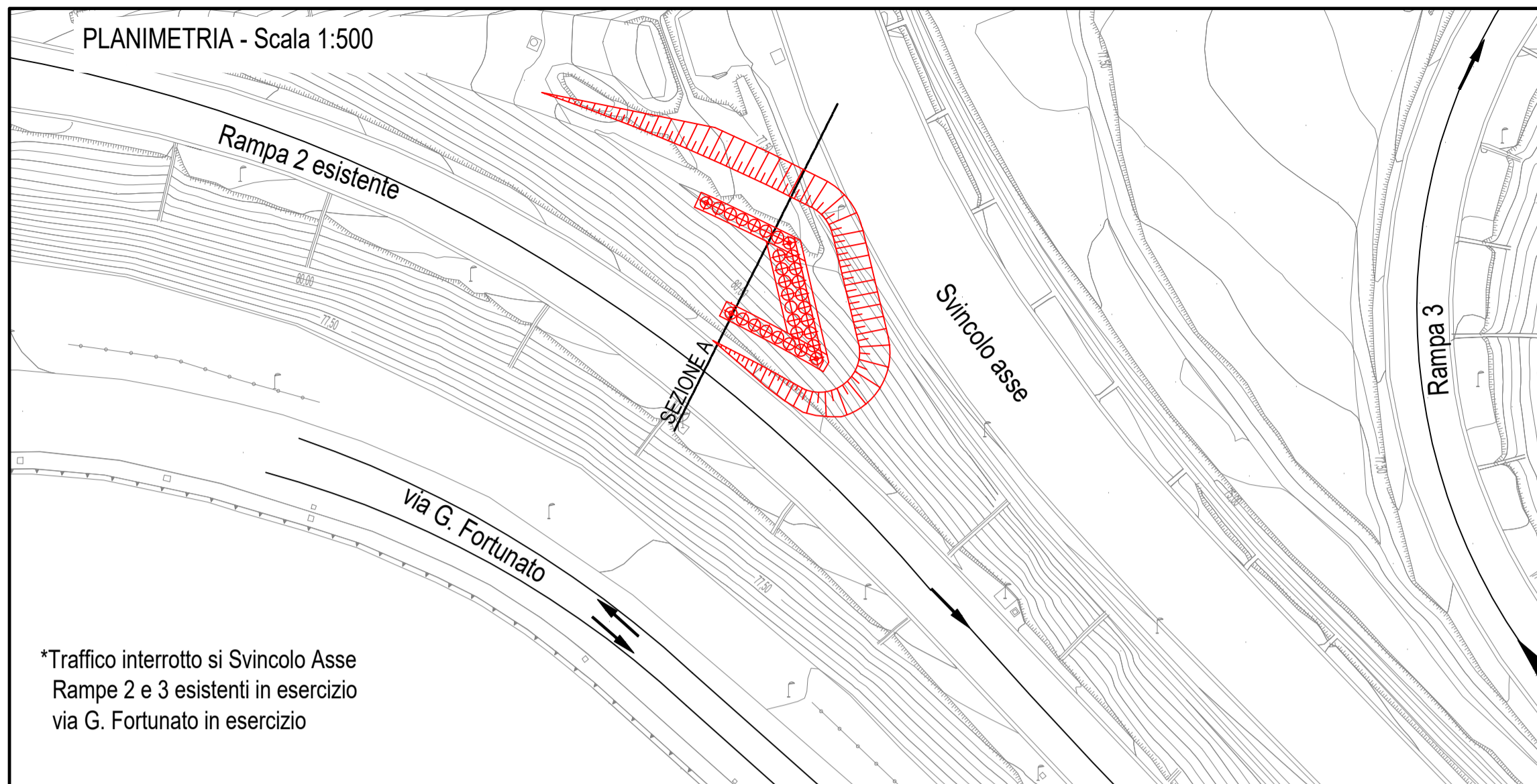
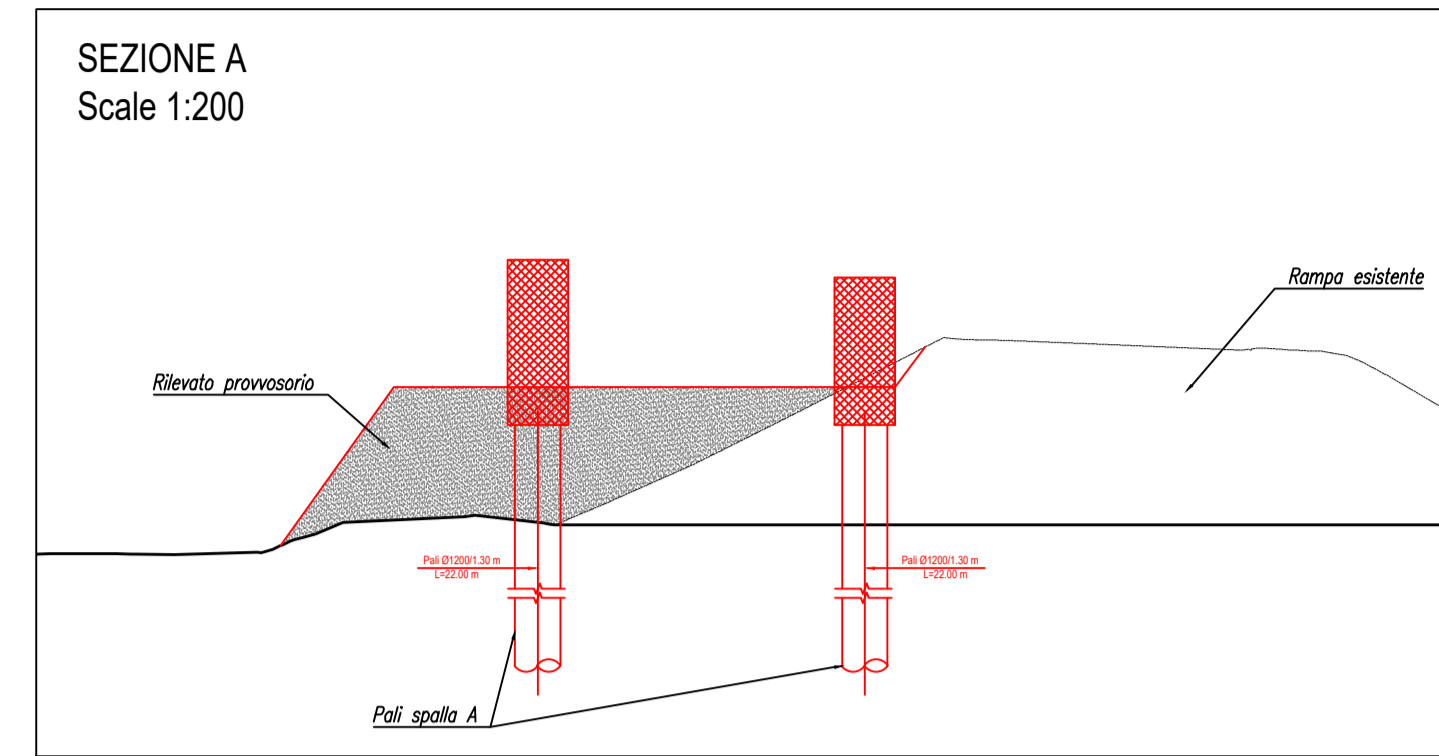


### Fase 1

- a) realizzazione rilevato provvisorio per la realizzazione dei pali della spalla A
- b) esecuzione dei pali e dei cordoli spalla A



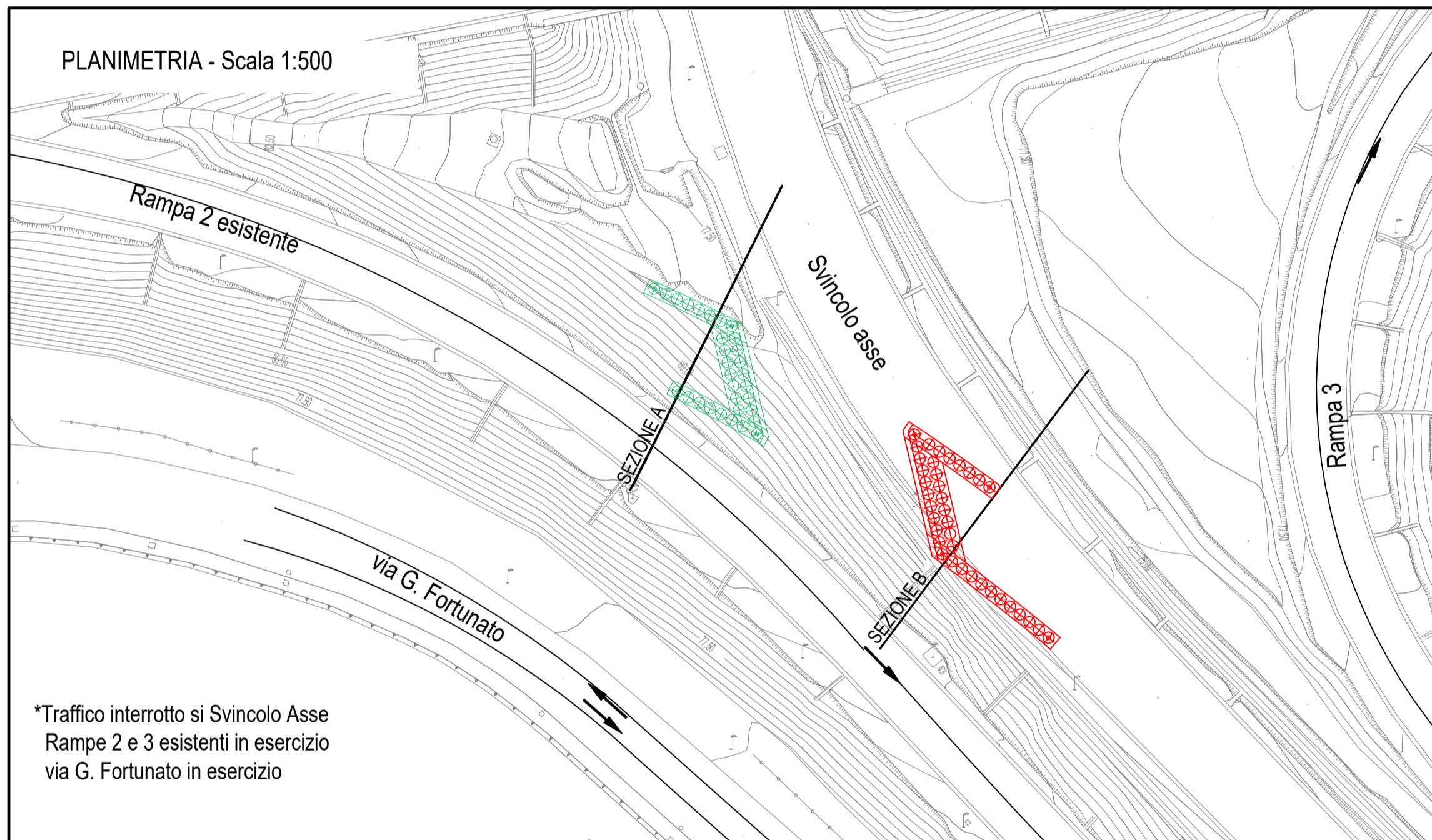
\*Traffico interrotto si Svincolo Asse  
Rampe 2 e 3 esistenti in esercizio  
via G. Fortunato in esercizio



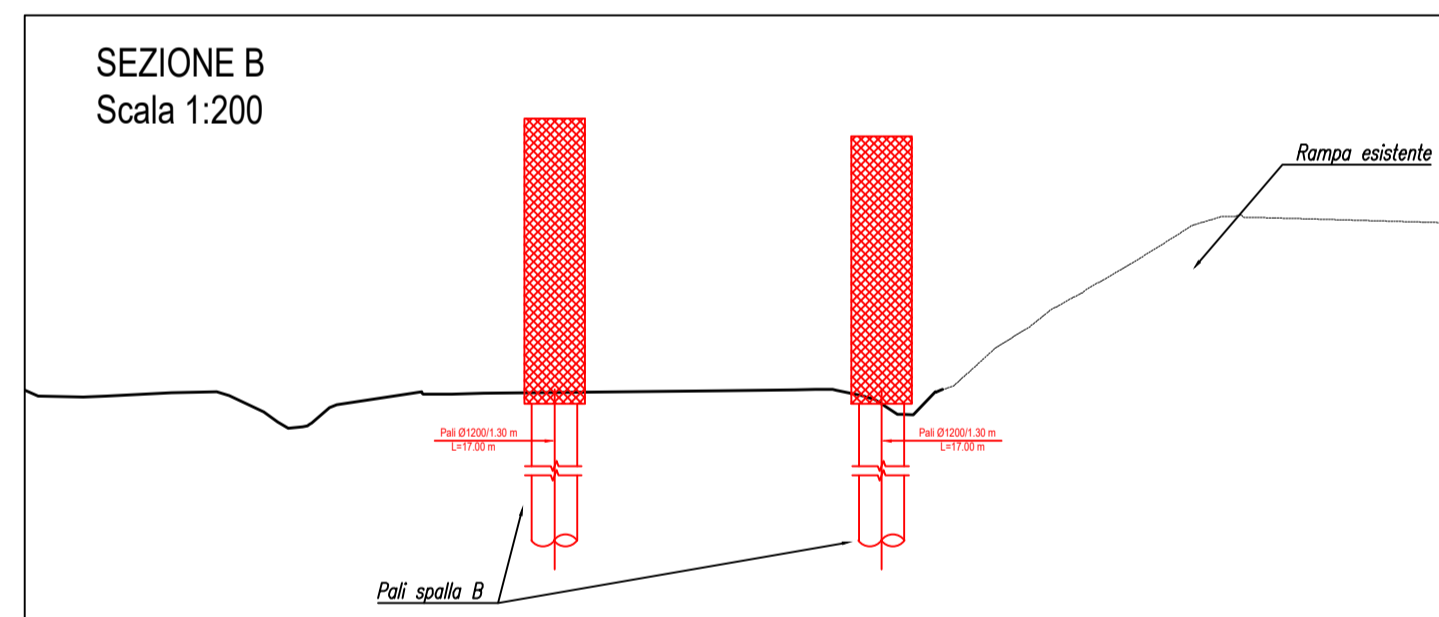
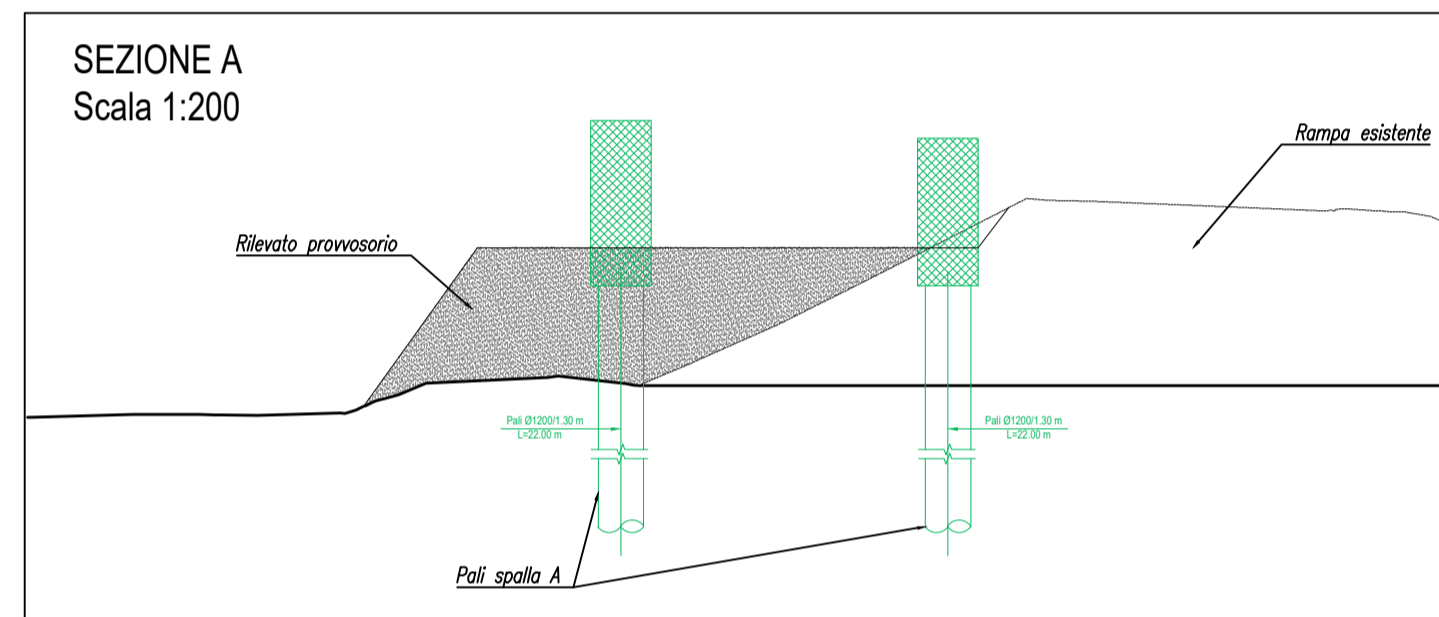
LEGENDA	
	Percorsi su viabilità esistente
	Opere in costruzione
	Opere costruite

### Fase 2

- a) realizzazione pali e cordoli spalla B

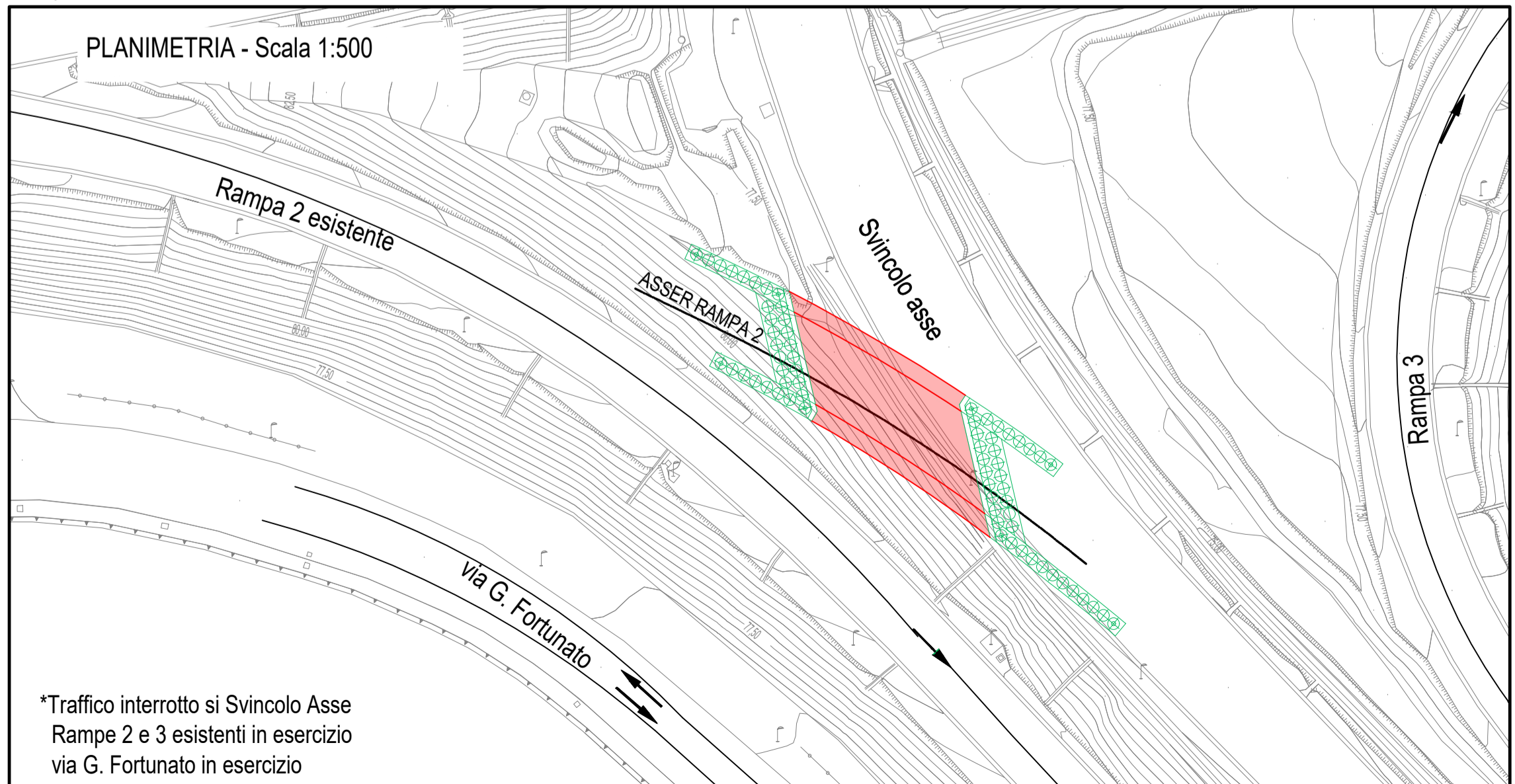


\*Traffico interrotto si Svincolo Asse  
Rampe 2 e 3 esistenti in esercizio  
via G. Fortunato in esercizio

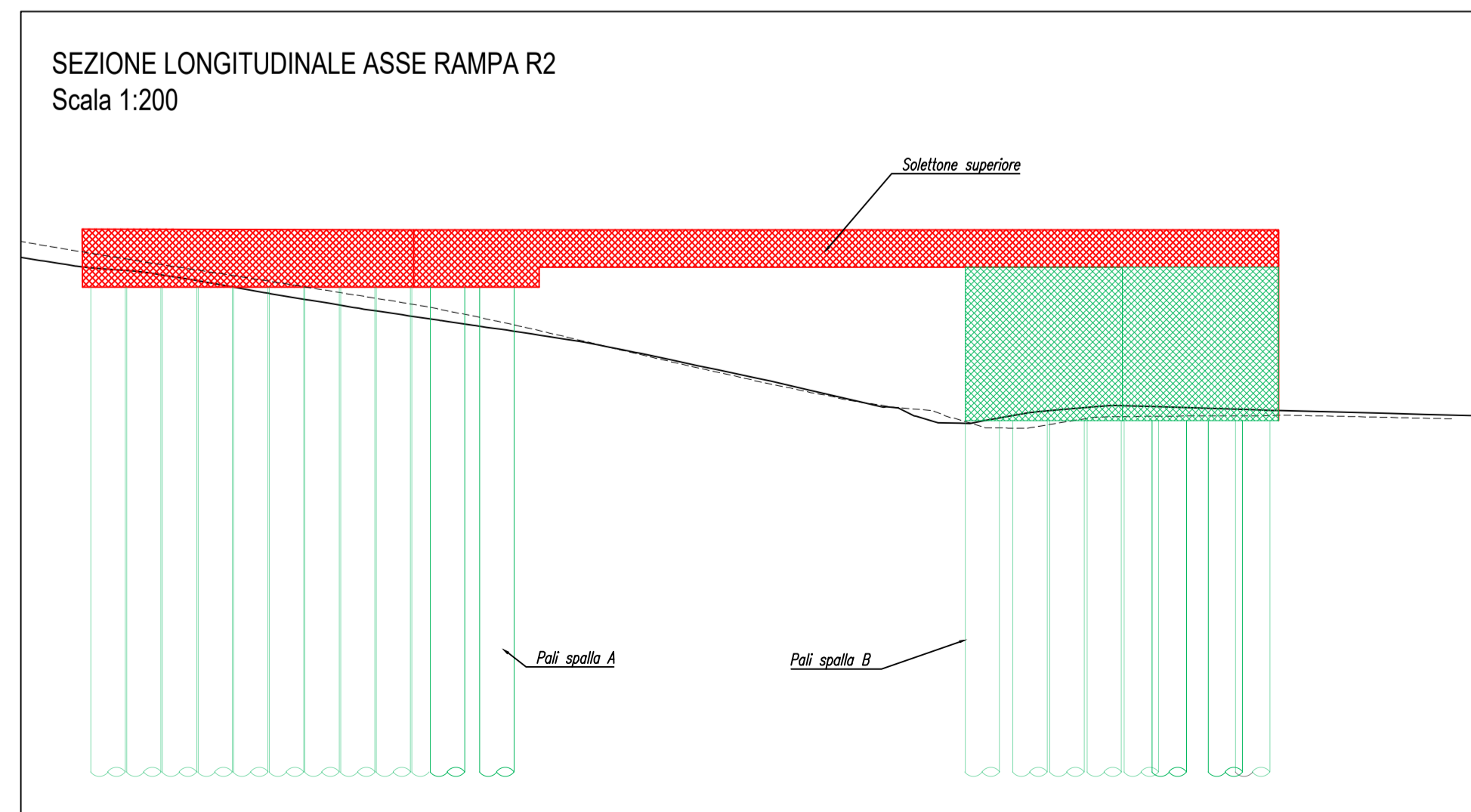


### Fase 3

- a) completamento spalla B
- b) realizzazione solettone superiore



\*Traffico interrotto si Svincolo Asse  
Rampe 2 e 3 esistenti in esercizio  
via G. Fortunato in esercizio



<b>Direzione Progettazione e Realizzazione Lavori</b>	
<b>AUTOSTRADA A2 MEDITERRANEA ADEGUAMENTO FUNZIONALE SVINCOLO DI EBOLI AL km 30+000 E SISTEMAZIONE VIABILITA' LOCALE ESISTENTE</b>	
<b>PROGETTO DEFINITIVO</b>	
<small>COD. UC 16</small>	
PROGETTAZIONE: R.T.I.: PROGIN S.p.A. (capogruppo mandataria) CREW Cremonesi Workshop S.r.l - ART Risorse Ambiente Territorio S.r.l ECOPLAME S.r.l. - InArPRO S.r.l.	
RESPONSABILE INTEGRAZIONE PRESTAZIONI SPECIALISTICHE: <small>Dott. Ing. Antonio GRIMALDI (Progin S.p.A.)</small>	CAPOGRUPPO MANDATARIA:  <small>Direttore Tecnico: Dott. Ing. Paolo IORIO</small>
IL GEOLOGO: <small>Dott. Geol. Giovanni CARRA (ART Ambiente Risorse e Territorio S.r.l.)</small>	MANDANTI:  <small>Direttore Tecnico: Dott. Arch. Claudio TURRINI</small>  <small>Direttore Tecnico: Dott. Ing. Ivo FRESIA</small>
IL COORDINATORE PER LA SICUREZZA IN FASE DI PROGETTAZIONE: <small>Dott. Ing. Michele Curiale (Progin S.p.A.)</small>	 <small>Direttore Tecnico: Dott. Arch. Pasquale Pisano</small>  <small>Direttore Tecnico: Dott. Ing. Massimo T. DE IORIO</small>
VISTO: IL RESPONSABILE DEL PROCEDIMENTO: <small>Dott. Ing. Antonio CITARELLA</small>	PROTOCOLLO _____ DATA _____/_____/20____
<b>OPERE D'ARTE MINORI SOTTOVIA RAMP A 2 FASI REALIZZATIVE - TAV. 1 DI 2</b>	
CODICE PROGETTO <b>DP UC 16 D20</b>	NOME FILE T00ST01STRPE01-02A.dwg CODICE ELAB.: <b>T00ST01STRPE01</b>
REVISIONE <b>A</b>	SCALA: VARIE
<b>A</b> EMISSIONE	NOVEMBRE 2021 SCUOTTO VALENTE IORIO
REV. DESCRIZIONE	DATA REDATTO VERIFICATO APPROVATO