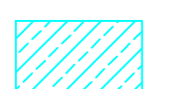

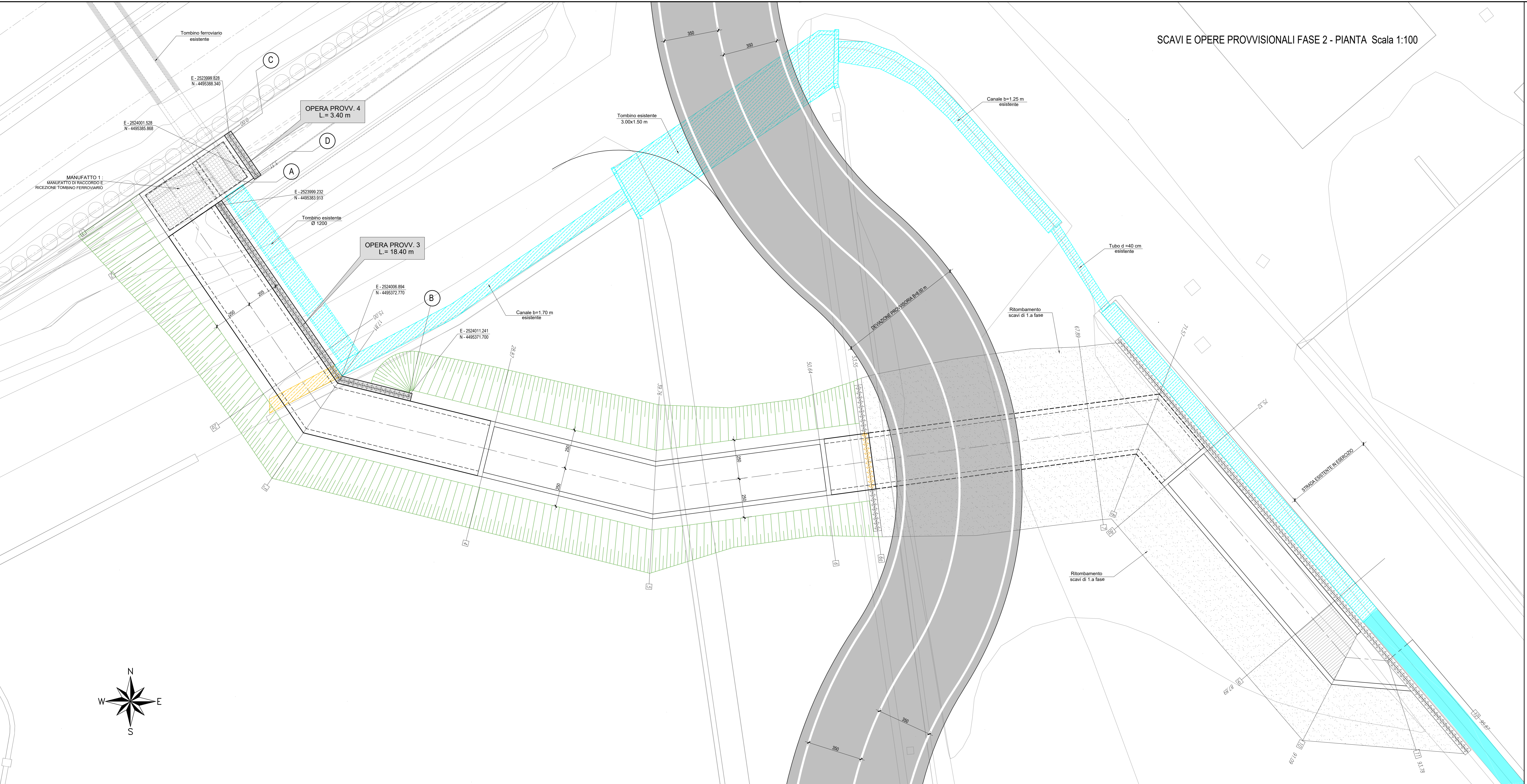
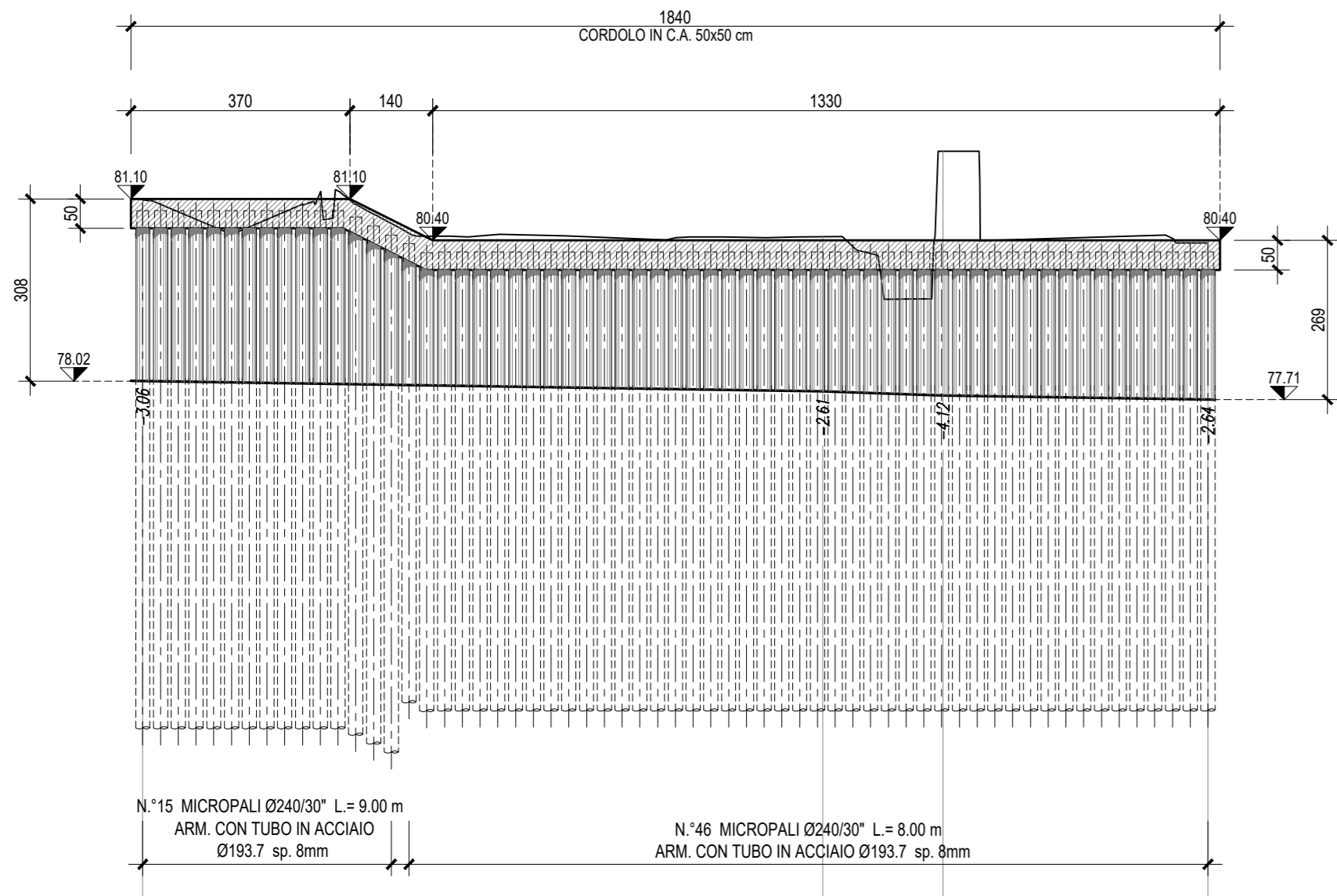


LEGENDA :

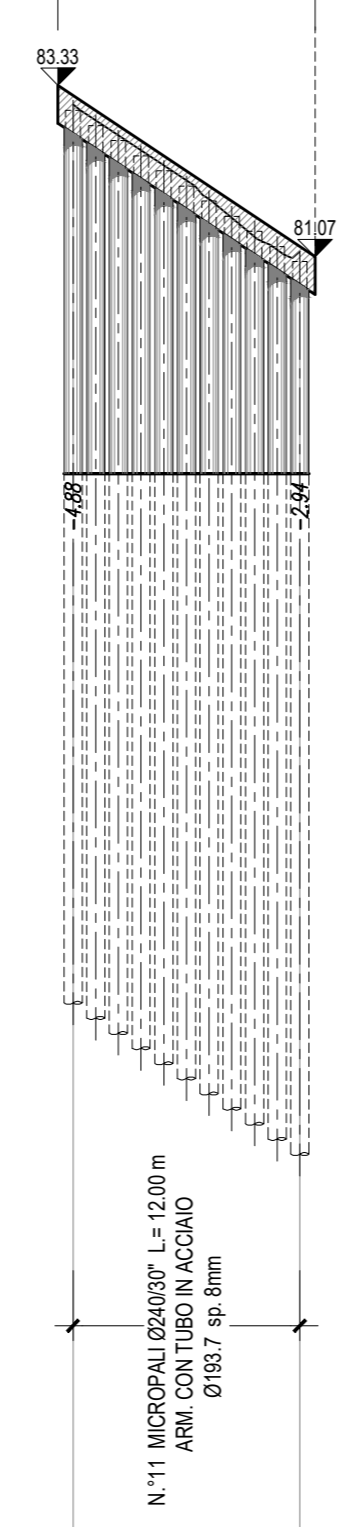
-  IDRAULICA ESISTENTE IN ESERCIZIO
-  OPERE IN DEMOLIZIONE
-  PALI IN DEMOLIZIONE



OPERA PROV. - SEZIONE LONGITUDINALE Scala 1:100



OPERA PROV. 4 - SEZIONE LONGITUDINALE Scala 1:100



0,00 62,00

REFERIMENTO PLANI	A	20	3	B
DISTANZE PARZIALI	11,49	2,03	4,48	
QUOTE TERRENO	62,00	64,46	61,50	65,35
QUOTE FONDO SCAVO	78,22	77,85	77,78	77,71

0,00 62,00

REFERIMENTO PLANI	C	D
DISTANZE PARZIALI	3,00	
QUOTE TERRENO	63,00	61,14
QUOTE FONDO SCAVO	78,20	78,20



**AUTOSTRADA A2 MEDITERRANEA  
ADEGUAMENTO FUNZIONALE SVINCOLO DI EBOLI  
AL km 30+000 E SISTEMAZIONE VIABILITA' LOCALE  
ESISTENTE**

PROGETTO DEFINITIVO cod. UC 16

PROGETTAZIONE: R.T.I.: PROGIN S.p.A. (capogruppo mandataria)  
CREW Cremonesi Workshop S.r.l. - ART Risorse Ambiente Territorio S.r.l.  
ECOPLAME S.r.l. - InAPRO S.r.l.

RESPONSABILE INTEGRAZIONI PRESTAZIONI SPECIALISTICHE: Dott. Ing. Antonio GRIMALDI (Progr. S.p.A.)	CAPOGRUPPO MANDATARIA: PROGETTAZIONE INFRASTRUTTURE PROGIN S.p.A.	Direttore Tecnico: Dott. Ing. Paolo IORIO
IL GEOLOGO: Dott. Geol. Giovanni CARRA (ART Ambiente Risorse e Territorio S.r.l.)	MANDANTI: CREW S.p.A. ART S.p.A.	Direttore Tecnico: Dott. Arch. Claudio TURRINI Direttore Tecnico: Dott. Ing. Ivo FRESIA
IL COORDINATORE PER LA SICUREZZA IN FASE DI PROGETTAZIONE: Dott. Ing. Michele CURATELLO (Progr. S.p.A.)	ECOPLAME S.r.l. Direttore Tecnico: Dott. Arch. Pasquale PISANO	InAPRO S.r.l. Direttore Tecnico: Dott. Ing. Massimo F. DE IORIO
VISTO IL RESPONSABILE DEL PROCEDIMENTO: Dott. Ing. Antonio CITARELLA	PROTOCOLLO _____ DATA _____/_____/20____	

**PROGETTO D'ARTE MINORI - OPERE DI ATTRAVERSAMENTO  
TOMBINO 3.00X1.00  
SCAVI ED OPERE PROVVISORIE DELLA FASE 2 : PIANTE E SEZIONI LONGITUD.**

CODICE PROGETTO	NOME FILE	REVISIONE	SCALA
DP UC 16 D20	T00TM01STRCP05.dwg	A	1:100
A EMISSIONE NOVEMBRE 2021 ALLEGRETTI VALENTE IORIO REV. DESCRIZIONE DATA REDATTO VERIFICATO APPROVATO			