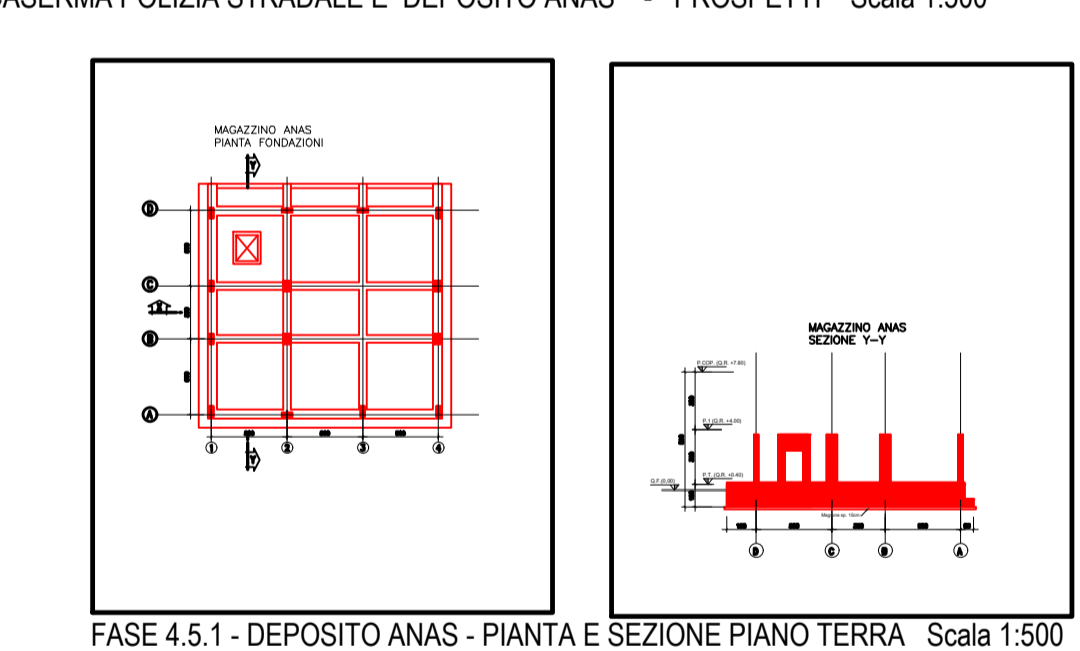
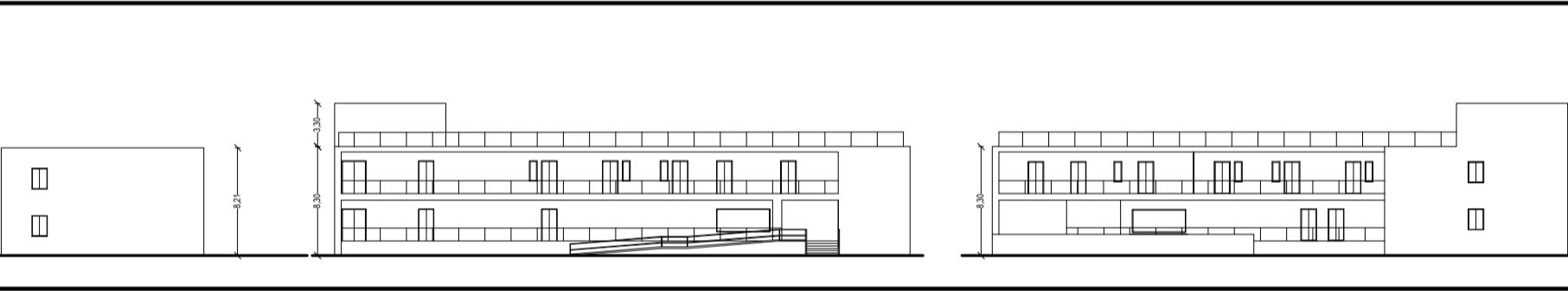
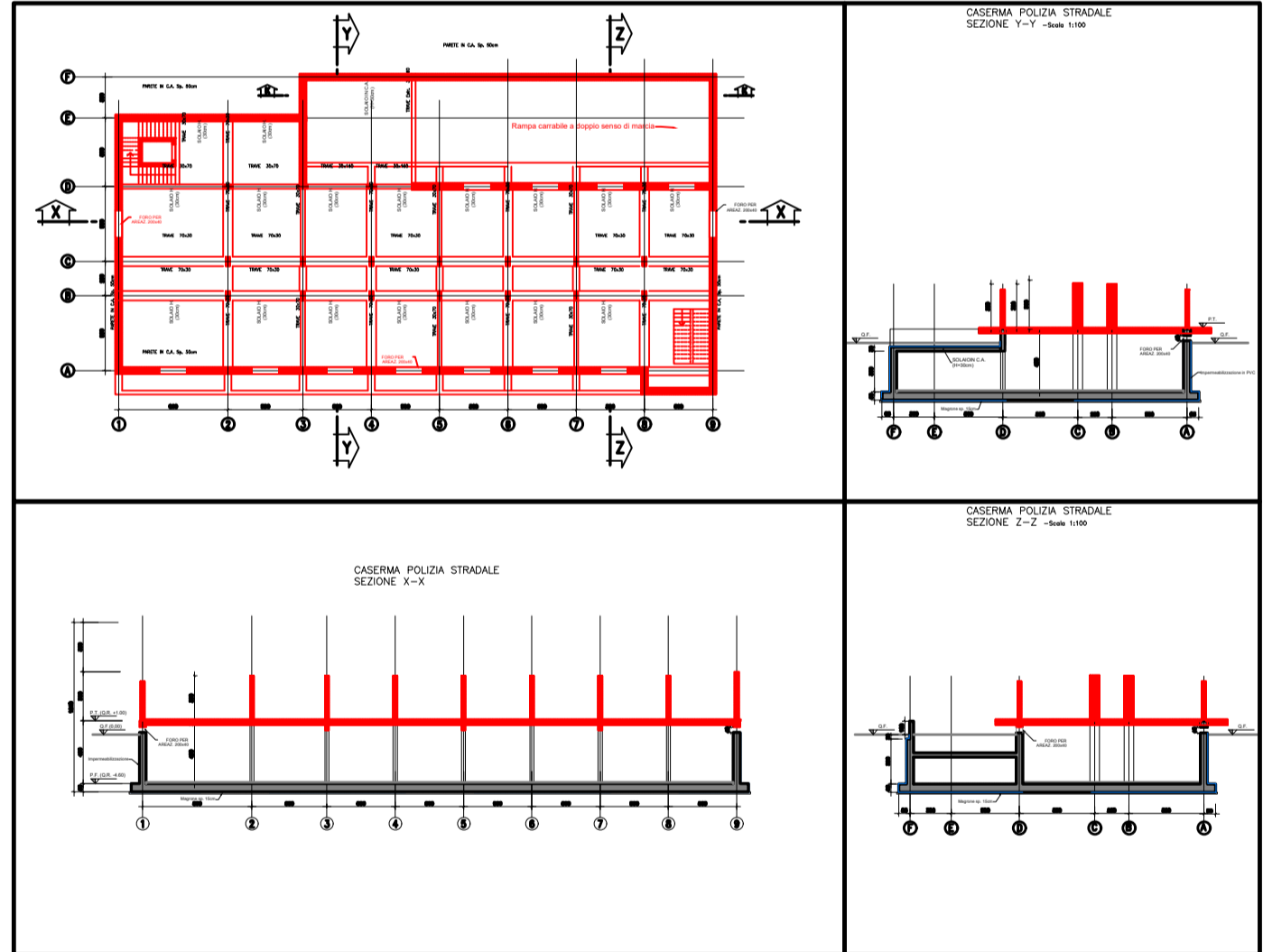
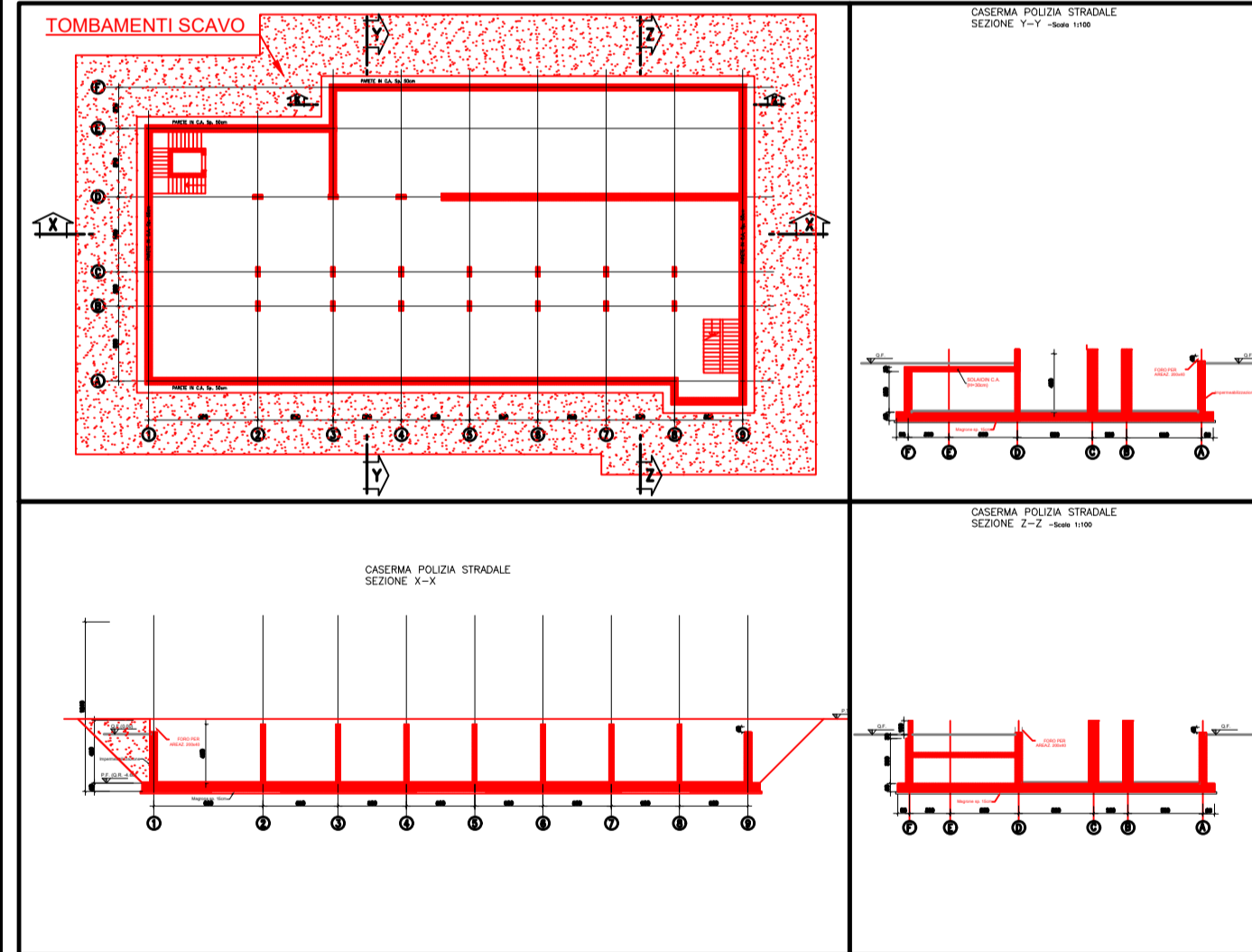


LEGENDA

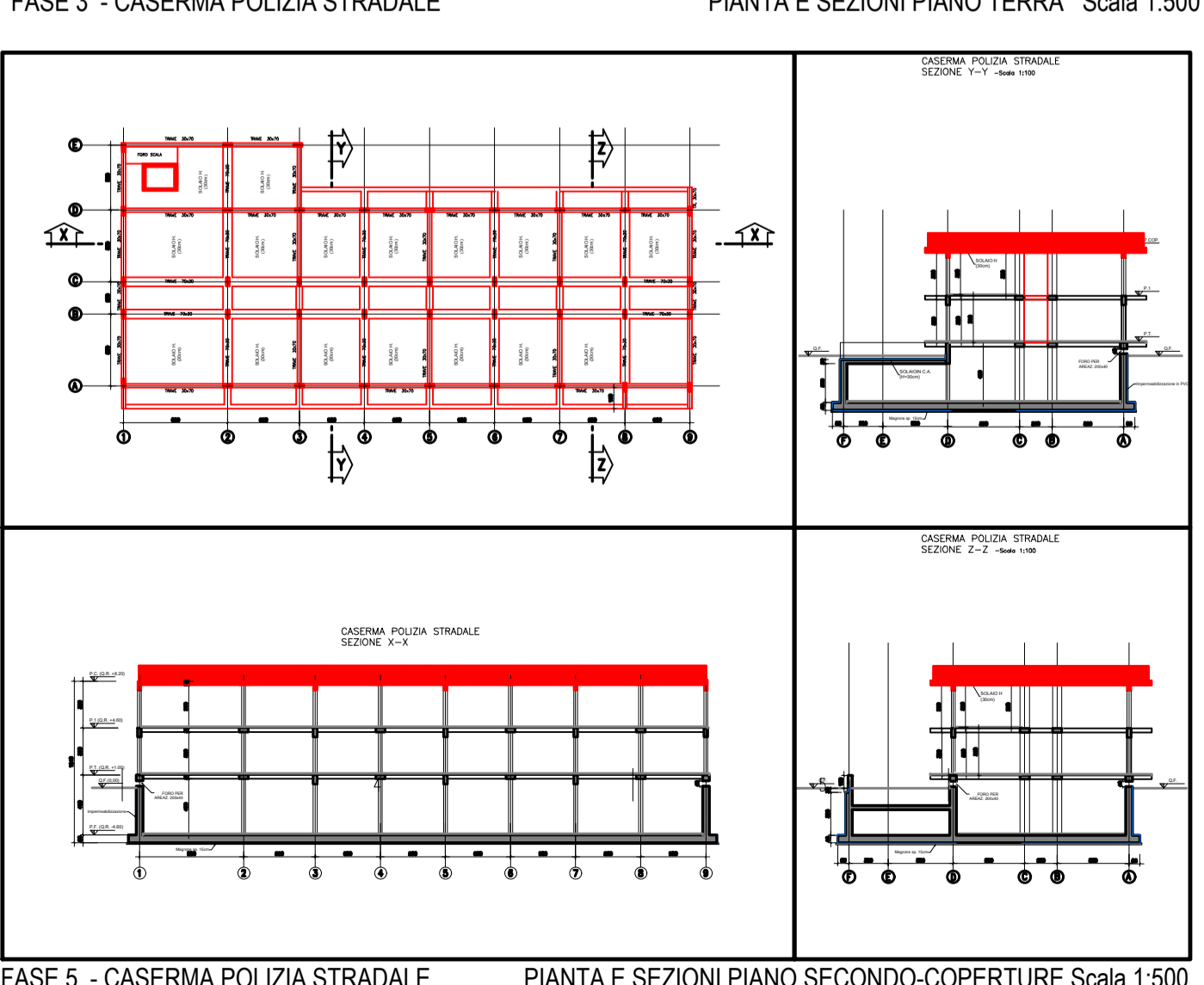
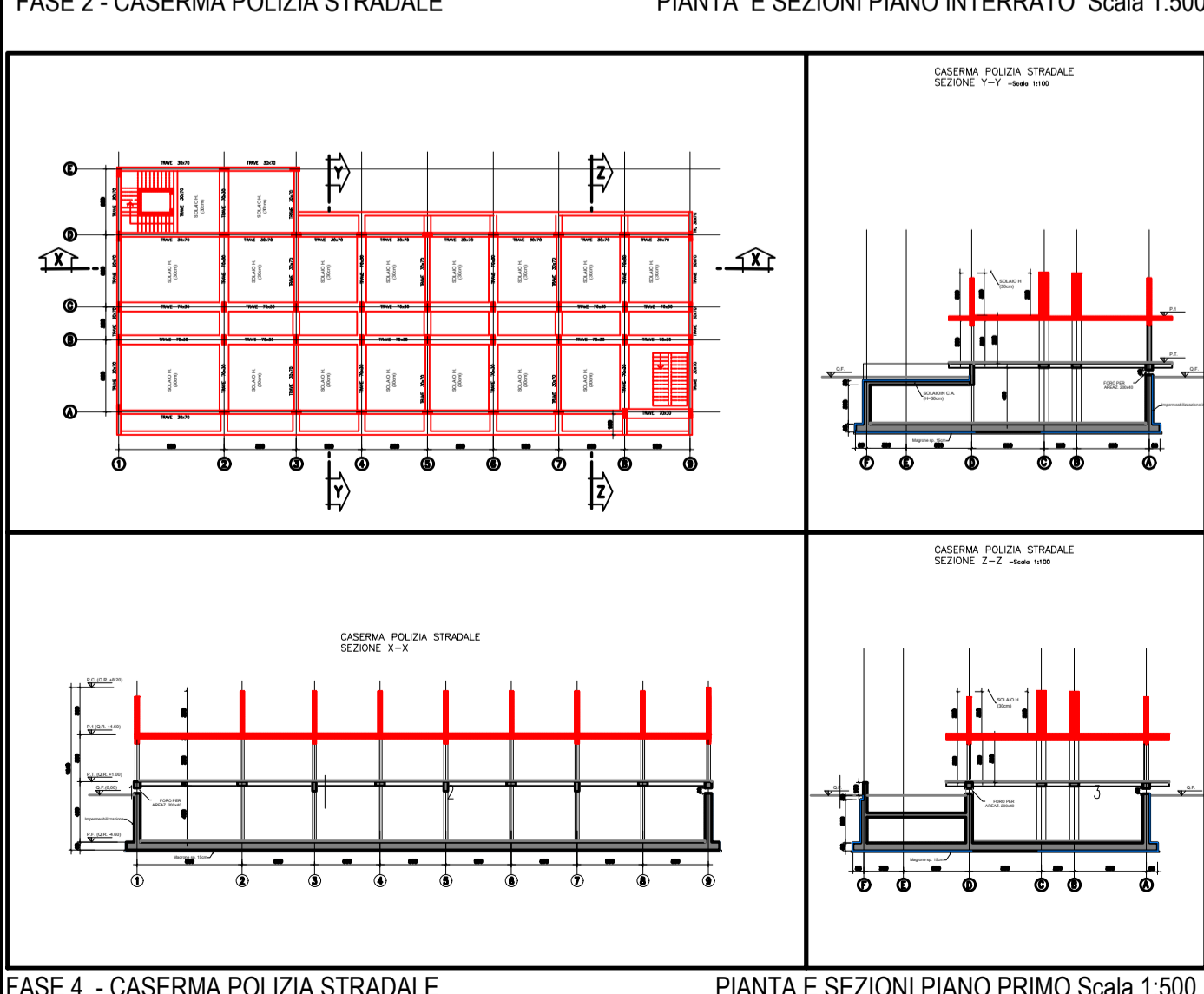
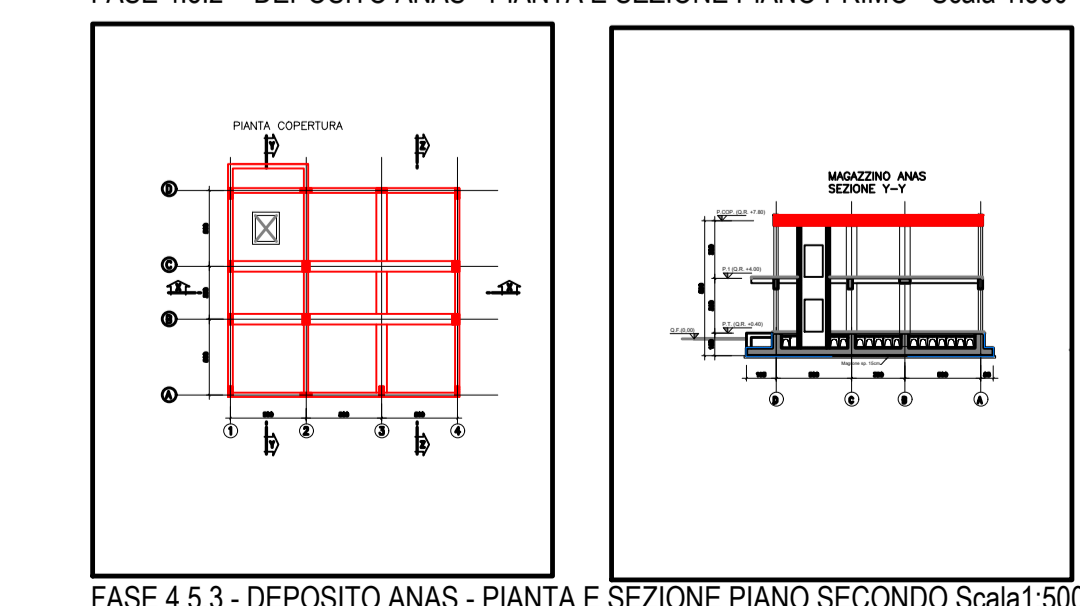
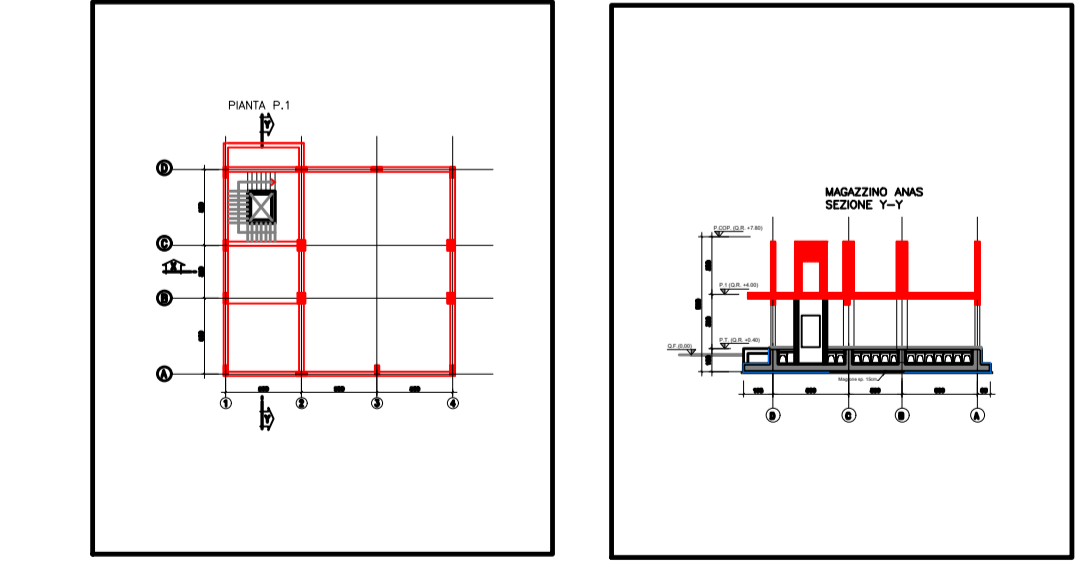
	Viabilità interna alle aree di cantiere
	Barriere mobili e/o recinzione
	Superficie realizzata con inerti costipati per viabilità di servizio
	Superficie di pertinenza esclusivamente pedonale
	Aree di Stoccaggio
	Percorsi su viabilità esistente
	Opere in costruzione
	Opere costruite
BA01	Baracca prefabbricata delle dim. esterne minime 510X240X240 CM
BA02	Baracca prefabbricata delle dim. esterne minime 410X240X240 CM
BA03	Baracca prefabbricata delle dim. esterne minime 260X520X220 CM
BA04	Baracca prefabbricata delle dim. esterne minime 260X340X220 CM



CASERMA POLIZIA STRADALE e DEPOSITO Anas
Planimetria su ortofoto
Scala 1:1000



- FASE 4.1
- Allestimento cantiere
 - Preparazione terreno
 - Scavo
- FASE 4.2
- Fondazioni, solai PIANO INTERRATO
 - Strutture in elevazione
- FASE 4.3
- solai PIANO TERRA, strutture in elevazione
- FASE 4.4
- solai PIANO PRIMO, strutture in elevazione
- FASE 4.5
- solai PIANO SECONDO, strutture in elevazione
- FASE 4.6
- copertura, impermeabilizzazioni
 - tamponature, pareti divisorie
 - predisposizione impianti
 - intonaci
 - finiture
 - sistemazioni esterne
 - opere di completamento
 - smobilizzo cantiere



anas Direzione Progettazione e Realizzazione Lavori

**AUTOSTRADA A2 MEDITERRANEA
ADEGUAMENTO FUNZIONALE SVINCOLO DI EBOLI
AL km 30+000 E SISTEMAZIONE VIABILITA' LOCALE
ESISTENTE**

PROGETTO DEFINITIVO COD. UC 16

PROGETTAZIONE: R.T.I.: PROGIN S.p.A. (capogruppo mandataria)
CREW Cremonesi Workshop S.r.l. - ART Risorse Ambiente Territorio S.r.l.
ECOPLAME S.r.l. - InARPRO S.r.l.

RESPONSABILE INTEGRAZIONE PRESTAZIONI SPECIALISTICHE: Dott. Ing. Antonio GRIMALDI (Progin S.p.A.)	CAPOGRUPPO MANDATARIA: PROGIN S.p.A. Dott. Arch. Paolo IORIO Direttore Tecnico: Dott. Ing. Paolo IORIO
IL GEOLOGO: Dott. Geol. Giovanni CARRA (ART Ambiente Risorse e Territorio S.r.l.)	MANDANTI: CREW DIRETTORE TECNICO: Dott. Arch. Claudio TURRINI
IL COORDINATORE PER LA SICUREZZA IN FASE DI PROGETTAZIONE: Dott. Ing. Michele Curiale (Progin S.p.A.)	INARPRO DIRETTORE TECNICO: Dott. Ing. Ivo FRESIA
VISTO: IL RESPONSABILE DEL PROCEDIMENTO: Dott. Ing. Antonio CITARELLA	ECOPLAME DIRETTORE TECNICO: Dott. Arch. Pasquale Pisano
PROTOCOLLO	DATA

CANTIERIZZAZIONE E FASI REALIZZATIVE

FASE 4 - REALIZZAZIONE CASERMA E DEPOSITO ANAS

CODICE PROGETTO	NOME FILE	REVISIONE	SCALA:
DP UC 16 D20	T00CA00CANPE05B.dwg	B	VARIE
CODICE ELAB.	T00CA00CANPE05		

B	EMISSIONE	NOVEMBRE 2021	SCUOTTO	SCOPPETTA	IORIO
A	EMISSIONE	MAGGIO 2020	SCOPPETTA	SCOPPETTA	IORIO
REV.	DESCRIZIONE	DATA	REDATTO	VERIFICATO	APPROVATO