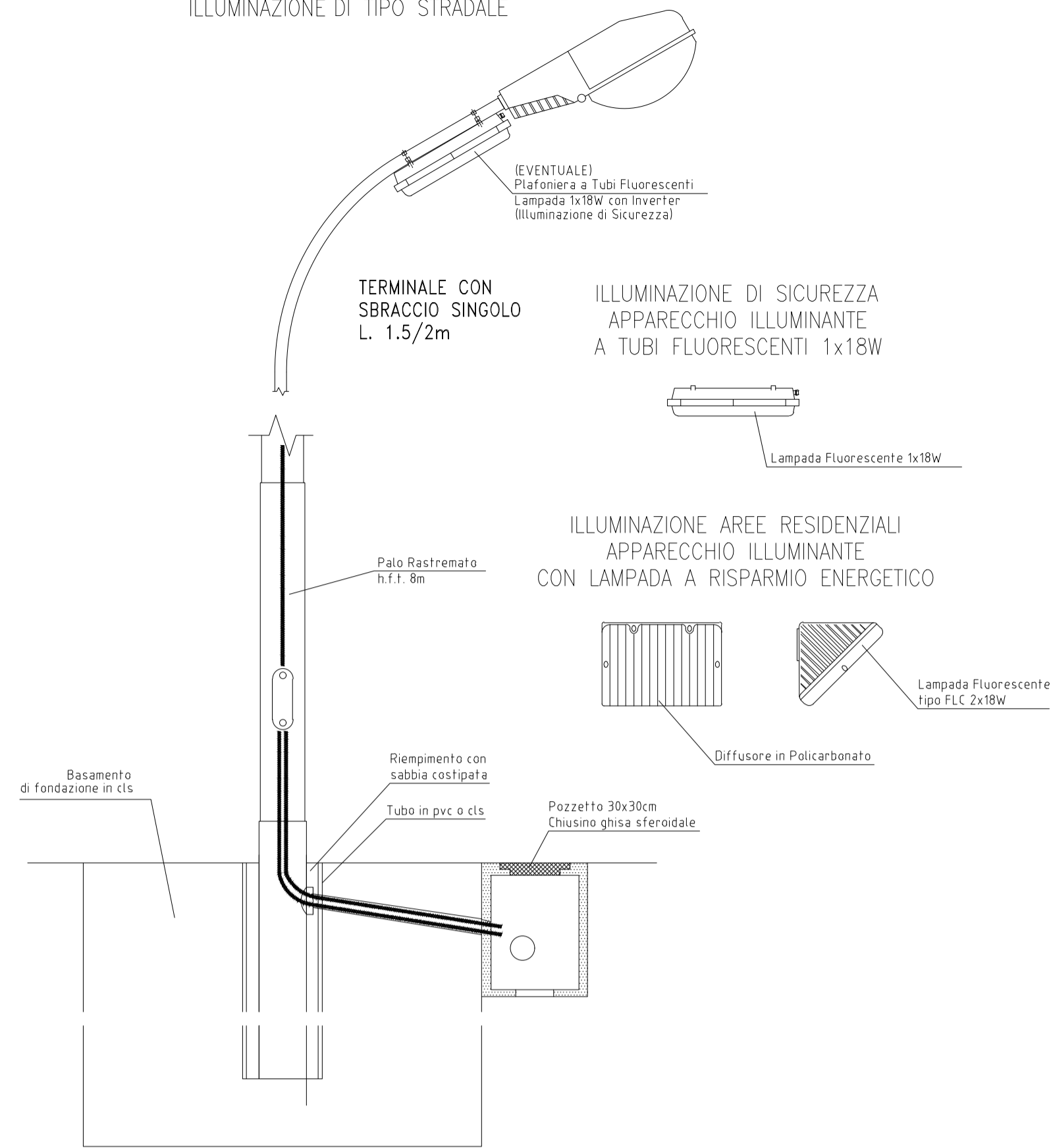
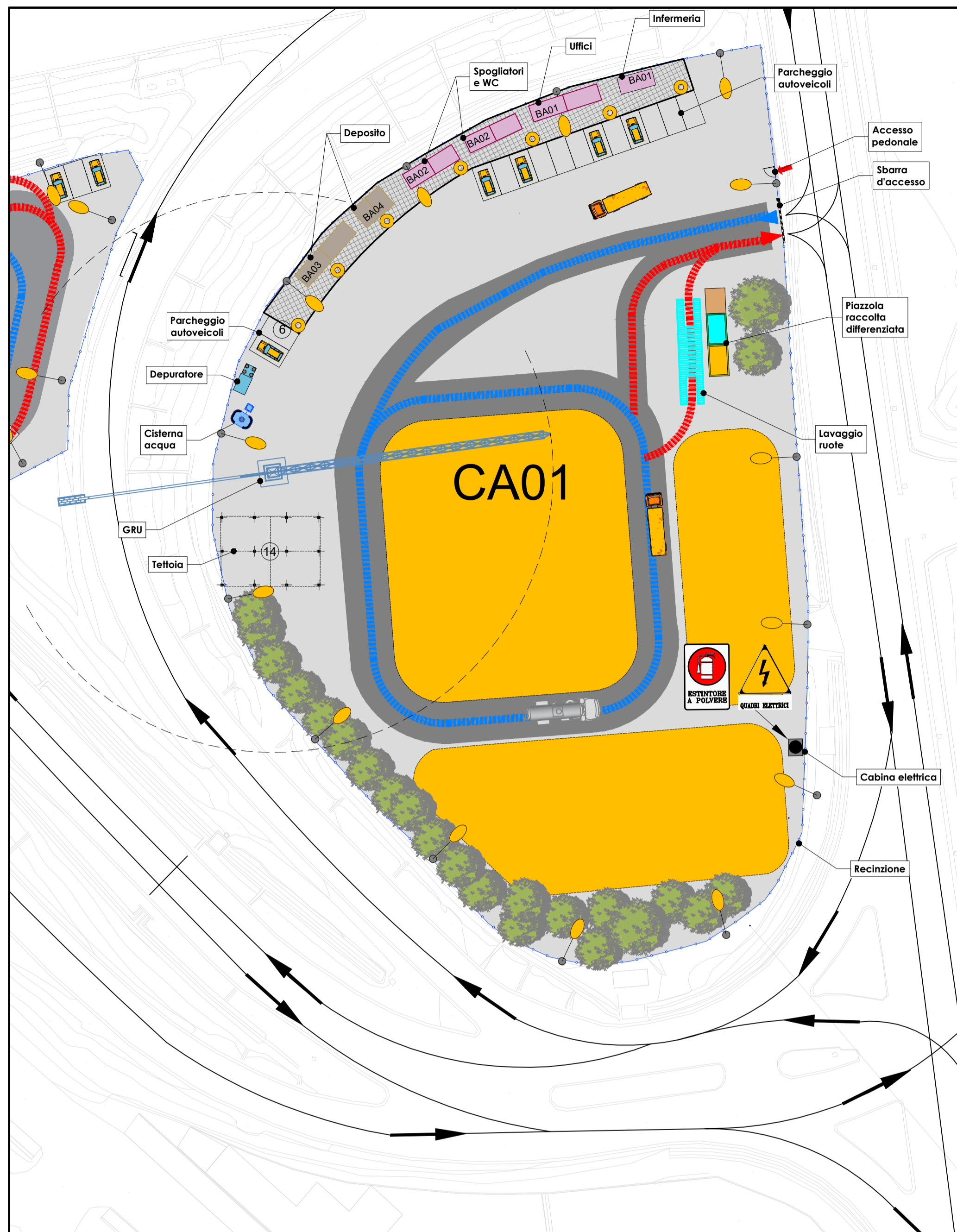
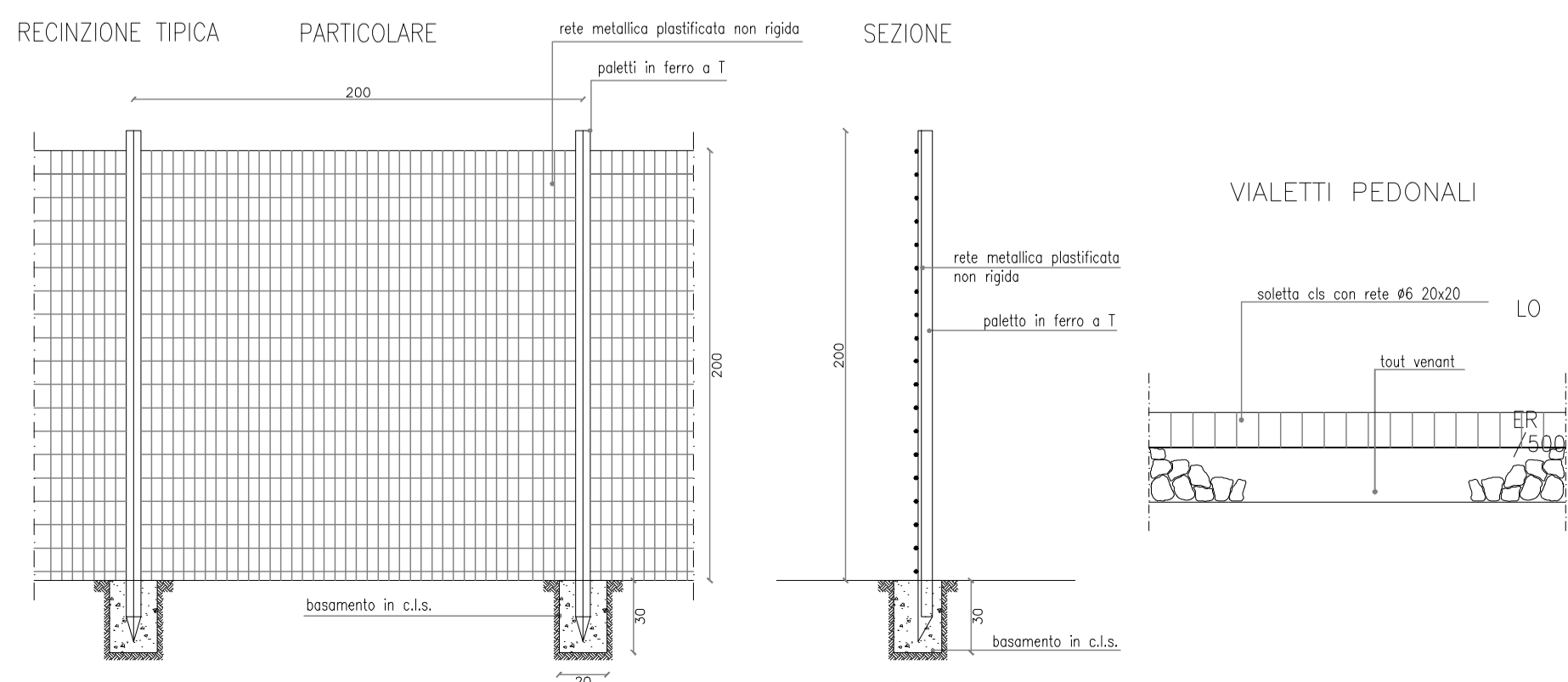
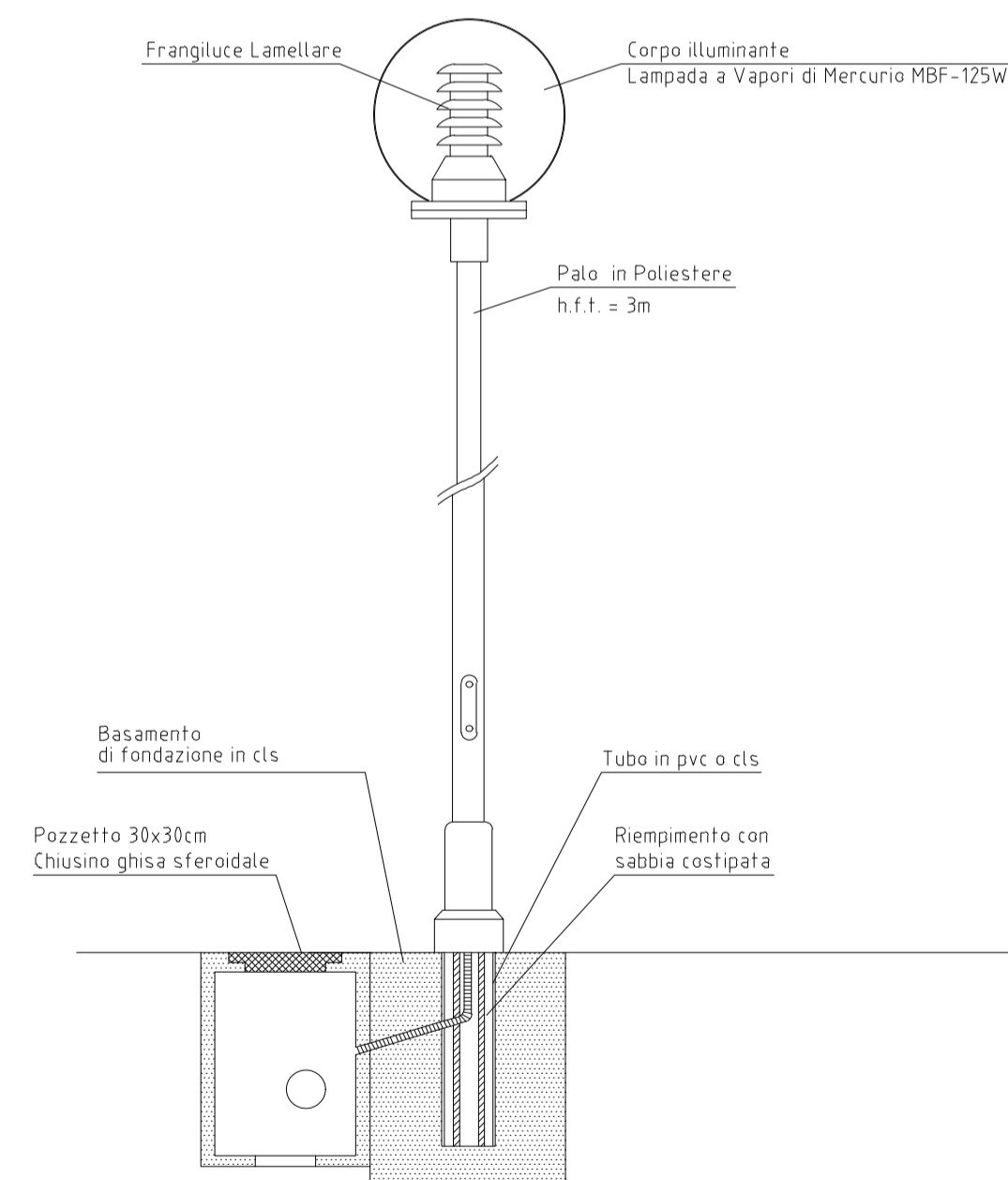


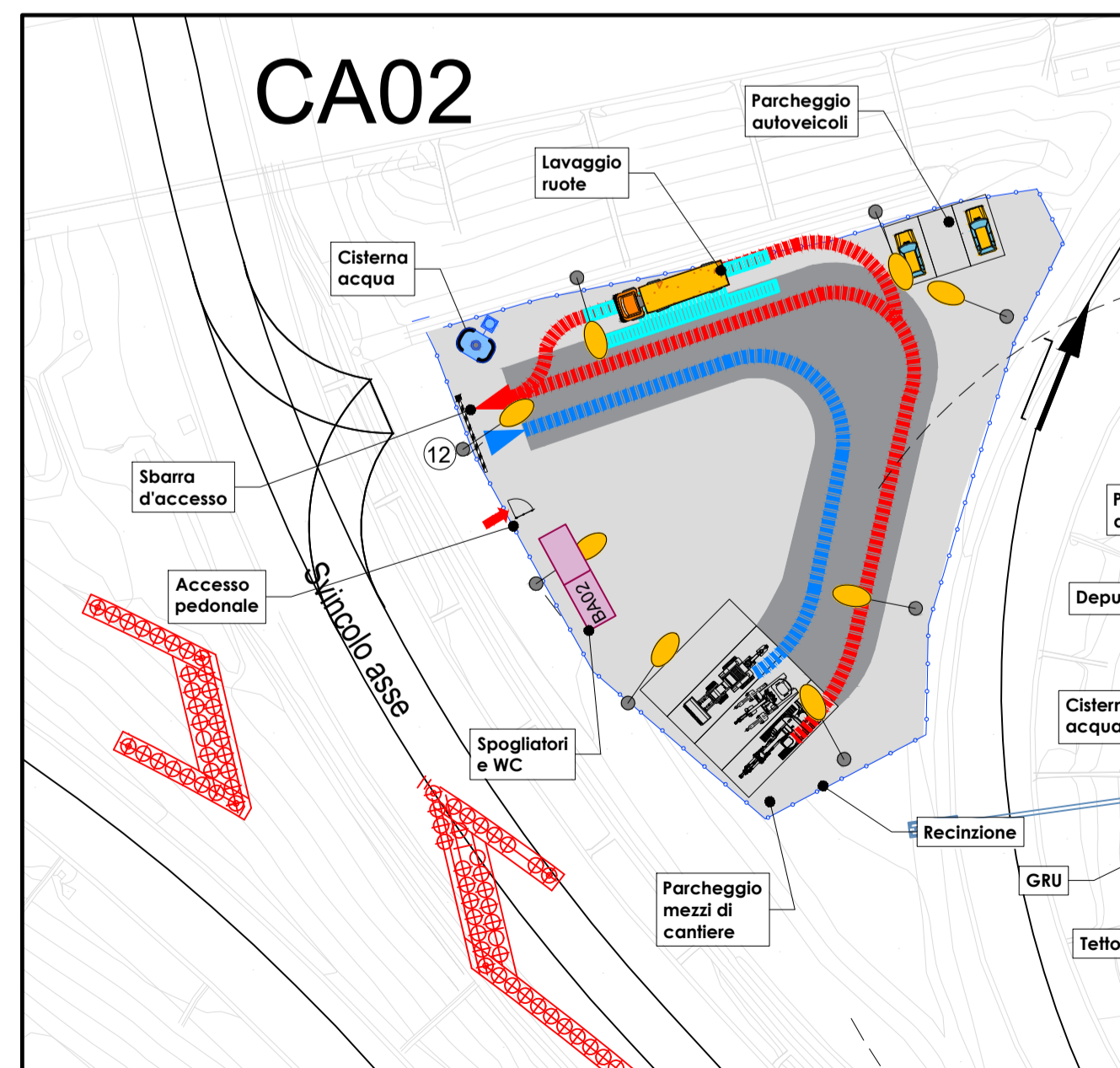
ILLUMINAZIONE DI TIPO STRADALE



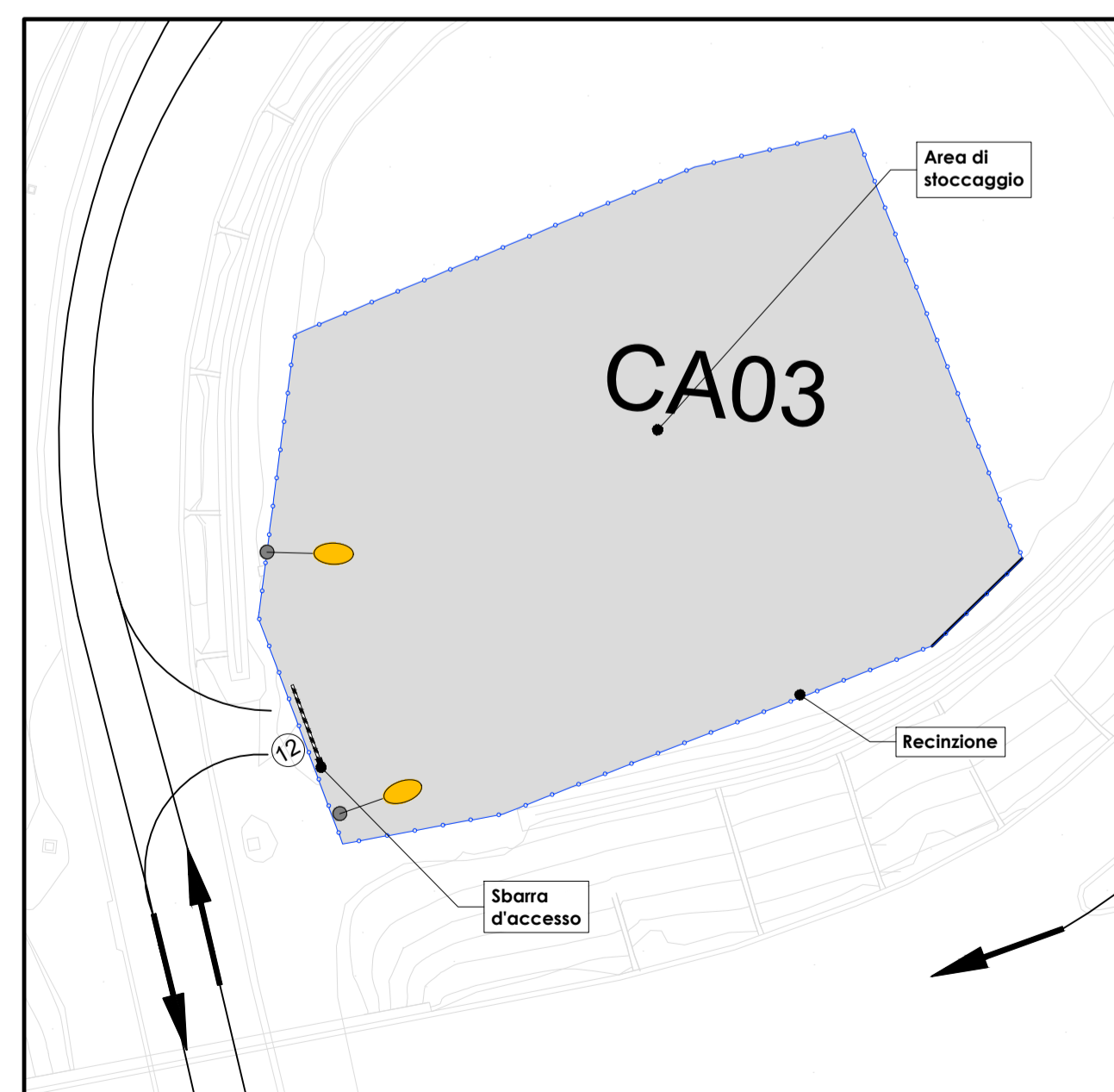
ILLUMINAZIONE AREA PEDONALE APPARECCHIO ILLUMINANTE A DIFFUSORE SFERICO



Area del Cantiere CA01 - Scala 1:500



Area del Cantiere CA02 - Scala 1:500



Area del Cantiere CA03 - Scala 1:500

LEGENDA	
	Viabilità interna alle aree di cantiere
	Barriere mobili e/o recinzione
	Superficie realizzata con inerti costipati per viabilità di servizio
	Superficie di pertinenza esclusivamente pedonale
	Aree di Stoccaggio
	Percorsi su viabilità esistente
	Opere in costruzione
	Opere costruite
	BA01 Baracca prefabbricata delle dim. esterne minime 510X240X240 CM
	BA02 Baracca prefabbricata delle dim. esterne minime 410X240X240 CM
	BA03 Baracca prefabbricata delle dim. esterne minime 260X520X220 CM
	BA04 Baracca prefabbricata delle dim. esterne minime 260X340X220 CM
	● Illuminazione di tipo stradale
	○ Illuminazione area pedonale



Direzione Progettazione e Realizzazione Lavori

AUTOSTRADA A2 MEDITERRANEA ADEGUAMENTO FUNZIONALE SVINCOLO DI EBOLI AL km 30+000 E SISTEMAZIONE VIABILITA' LOCALE ESISTENTE

PROGETTO DEFINITIVO

GOD. UC 16

PROGETTAZIONE: R.T.I.: PROGIN S.p.A. (capogruppo mandataria) CREW Cremonesi Workshop S.r.l. - ART Risorse Ambiente Territorio S.r.l. ECOPLAME S.r.l. - InArPRO S.r.l.

RESPONSABILE INTEGRAZIONE PRESTAZIONI SPECIALISTICHE: Dott. Ing. Antonio GRIMALDI (Progin S.p.A.)	CAPOGRUPPO MANDATARIA: PROGIN S.p.A. DIRETTORE TECNICO: Dott. Ing. Paolo IORIO
IL GEOLOGO: Dott. Geol. Giovanni CARRA (ART Ambiente Risorse e Territorio S.r.l.)	MANDANTI: CREW DIRETTORE TECNICO: Dott. Arch. Claudio TURRINI art DIRETTORE TECNICO: Dott. Ing. Ivo FRESIA
IL COORDINATORE PER LA SICUREZZA IN FASE DI PROGETTAZIONE: Dott. Ing. Michele Curiale (Progin S.p.A.)	ECOPLAME DIRETTORE TECNICO: Dott. Arch. Pasquale Pisano InArPRO DIRETTORE TECNICO: Dott. Ing. Massimo T. DE IORIO
VISTO: IL RESPONSABILE DEL PROCEDIMENTO: Dott. Ing. Antonio CITARELLA	
PROTOCOLLO	DATA

SICUREZZA

IMPIANTO DI ILLUMINAZIONE DEI CANTIERI

CODICE PROGETTO	NOME FILE	REVISIONE	SCALA:
DP UC 16 D20	T00S100SICSC02A.dwg	A	VARIE
	CODICE ELAB.		
	T00S100SICSC02		
A	EMISSIONE	NOVEMBRE 2021	SCUOTTO SCOPETTA IORIO
REV.	DESCRIZIONE	DATA	REDDATTO VERIFICATO APPROVATO