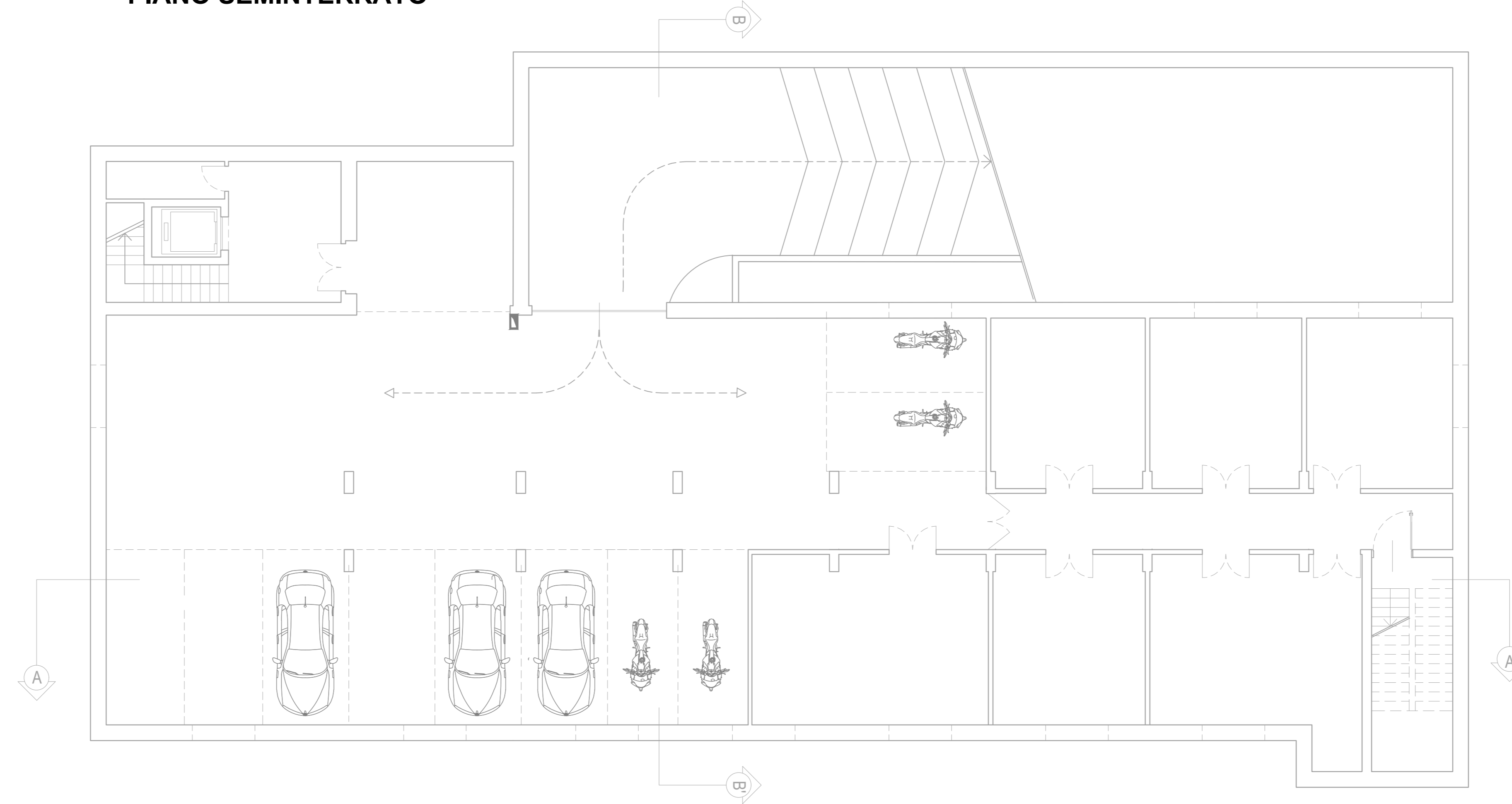


**CASERMA
PIANO SEMINTERRATO**

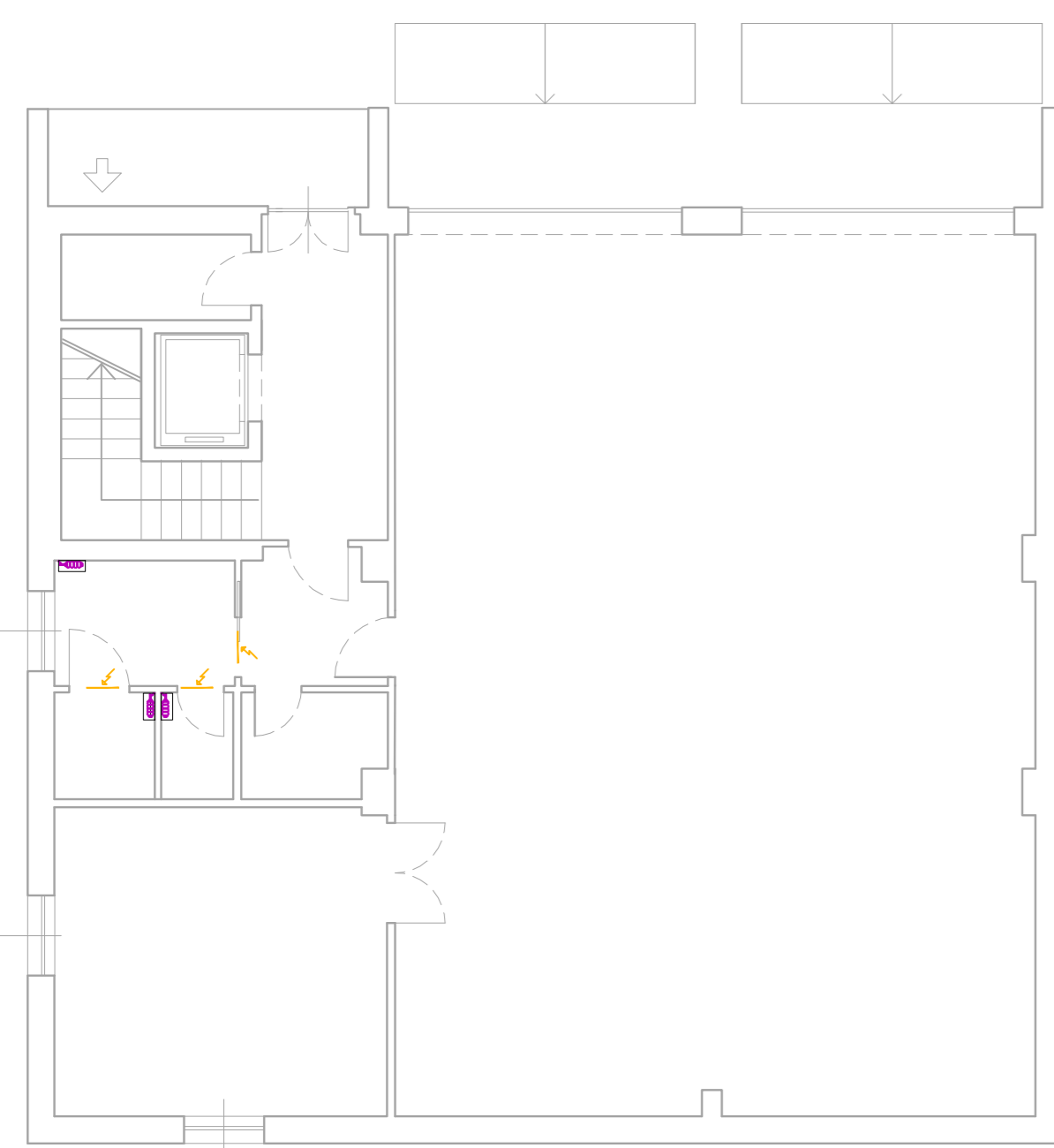


LEGENDA CLIMATIZZAZIONE

SIMBOLO	DESCRIZIONE
	GRIGLIA DI TRANSITO PER PORTA IN ALLUMINIO ANODIZZATO CON PROFILO ANTILUCE: 300 X 160MM
	ASPIRATORE CENTRIFUGO, ALIMENTAZIONE ELETTRICA 230 V-1-50 HZ, COMPLETO DI REGOLATORE DI VELOCITÀ CON INTERRUITTORE ON-OFF
	UNITÀ INTERNA DEL TIPO A CASSETTA CON MANDATA ARIA A 360° (ROUND FLOW) O A 4 VIE, BATTERIA IN RAME, REFRIGERANTE R410A, SOCCA ESTERNA IN PVC, COMPLETA DI FILTROVENTILATORE A QUATTRO VELOCITÀ, ALETTE PER LA DIFFUSIONE DELL'ARIA IN AMBIENTE DEL TIPO MOTORIZZATE. ALIMENTAZIONE ELETTRICA 230 V-1-50 HZ. POTENZA TERMICA E FRIGORIFERA SECONDO LA LETTERA INDICATA: A - POTENZA FRIGORIFERA 1.61 kW - POTENZA TERMICA 1.69 kW B - POTENZA FRIGORIFERA 2.21 kW - POTENZA TERMICA 2.36 kW C - POTENZA FRIGORIFERA 1.50 kW - POTENZA TERMICA 1.54 kW D - POTENZA FRIGORIFERA 2.11 kW - POTENZA TERMICA 1.45 kW E - POTENZA FRIGORIFERA 2.71 kW - POTENZA TERMICA 2.77 kW
	RECUPERATORE DI CALORE (SENSIBILE - LATENTE), A FLUSSI PARALLELI IN CONTROCORRENTE, FILTRI ARIA DEL TIPO A FELTRI, SERRANDA DI BY-PASS MOTORIZZATA. PORTATA D'ARIA 1000 m³/h
	RADIATORE IN ALLUMINIO ALTEZZA 600 MM 4 ELEMENTI COMPRESO DI DETENTORE E VALVOLA
	RADIATORE ELETTRICO 1KW CON INTERRUITTORE ON OFF E SELETTORE DI POTENZA A 3 LIVELLI
	SALITA/DISCESA GAS REFRIGERANTE VERSO COPERTURA
	UNITÀ ESTERNA PER CONDIZIONATORE AUTONOMO TIPO MONOSPLIT A POMPA DI CALORE. FUNZIONANTE CON R410A. POTENZA FRIGORIFERA 2.0 KW POTENZA TERMICA 2.5 KW

NOTA: TUTTI I LOCALI SONO DOTATI DI CONTROSOFFITTO A PARTE IL PIANO INTERRATO, I LOCALI TECNICI E QUELLI ADIBITI A DEPOSITO.

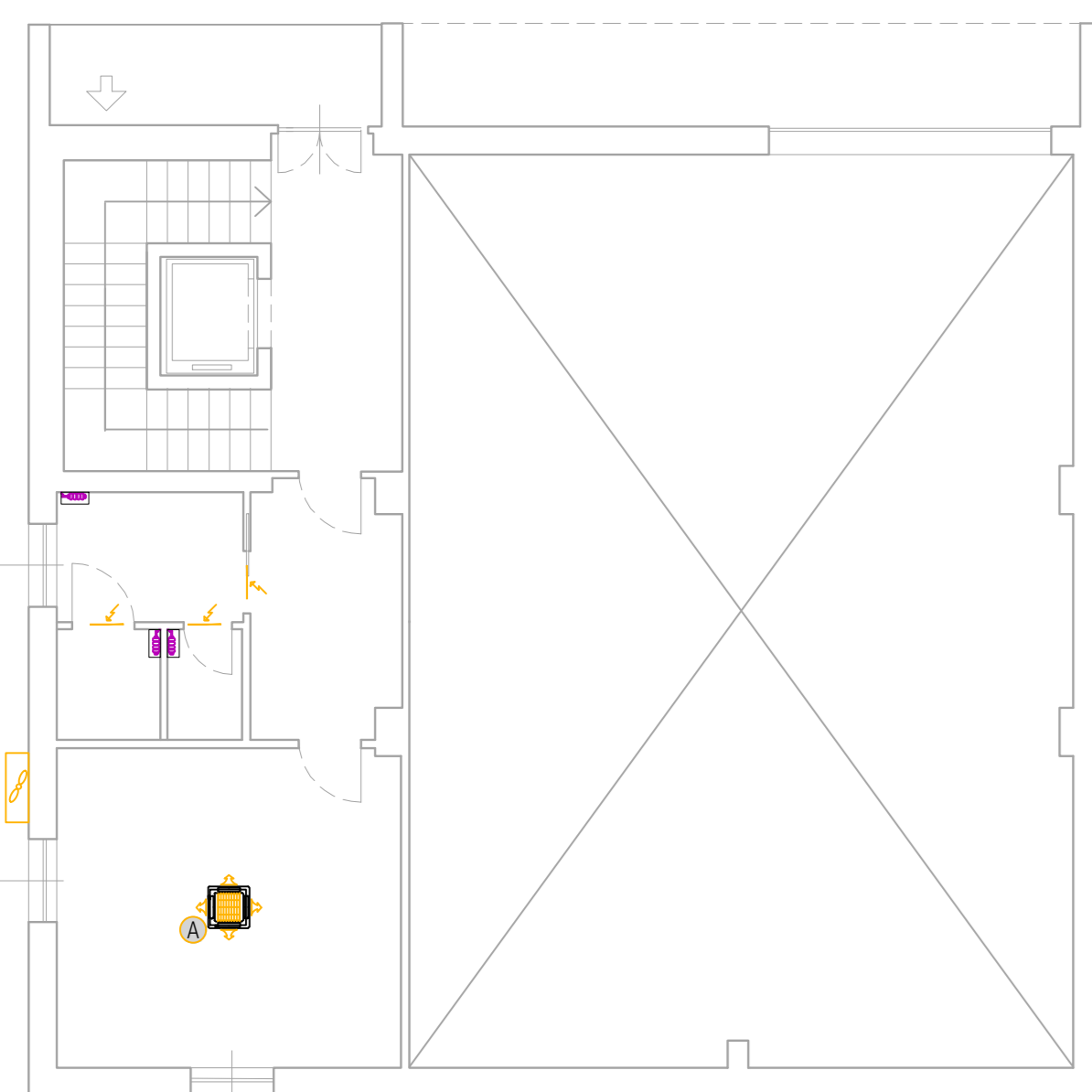
**DEPOSITO
PIANO TERRA**



PIANO TERRA



**DEPOSITO
PRIMO PIANO**



PRIMO PIANO



 anas Direzione Progettazione e Realizzazione Lavori	
AUTOSTRADA A2 MEDITERRANEA ADEGUAMENTO FUNZIONALE SVINCOLO DI EBOLI AL km 30+000 E SISTEMAZIONE VIABILITA' LOCALE ESISTENTE	
PROGETTO DEFINITIVO cod. UC 16	
PROGETTAZIONE: R.T.I.: PROGIN S.p.A. (capogruppo mandataria) CREW Cremonesi Workshop S.r.l - ART Risorse Ambiente Territorio S.r.l ECOPLAME S.r.l. - InArPRO S.r.l.	
RESPONSABILE INTEGRAZIONE PRESTAZIONI SPECIALISTICHE: Dott. Ing. Antonio GRIMALDI (Progn S.p.A.)	CAPOGRUPPO MANDATARIA: PROGETTO INFRASTRUTTURE PROGIN S.p.A. MANDANTI:
IL GEOLOGO: Dott. Geol. Giovanni CARRA (ART Ambiente Risorse e Territorio S.r.l.)	IL COORDINATORE PER LA SICUREZZA IN FASE DI PROGETTAZIONE: Dott. Ing. Michele Curiale (Progn S.p.A.)
VISTO IL RESPONSABILE DEL PROCEDIMENTO: Dott. Ing. Antonio CITARELLA	VISTO IL RESPONSABILE DEL PROCEDIMENTO: Dott. Arch. Pasquale PIANO
PROTOCOLLO _____ DATA _____ 201__	DIRETTORE TECNICO: Dott. Ing. Massimo DE IORIO
IMPIANTI TECNOLOGICI Caserma PS e Deposito ANAS Pianta piano interrato, terra e primo - Impianti di climatizzazione	
CODICE PROGETTO L0411X D 1201	NOME FILE T001M01IMPPI028.dwg
PROGETTO LIV. PROJ. N. PROJ. L0411X D 1201	REVISIONE SCALA: B 1:100
CODICE ELAB. T001M01IMPPI02	
B EMISSIONE	NOVEMBRE 2021 R. ALFONS L. BORSANI W. M. DE IORIO
A Prima Emissione	GIUGNO 2020 R. ALFONS L. BORSANI M.M. DE IORIO
REV. DESCRIZIONE	DATA REDATTO VERIFICATO APPROVATO