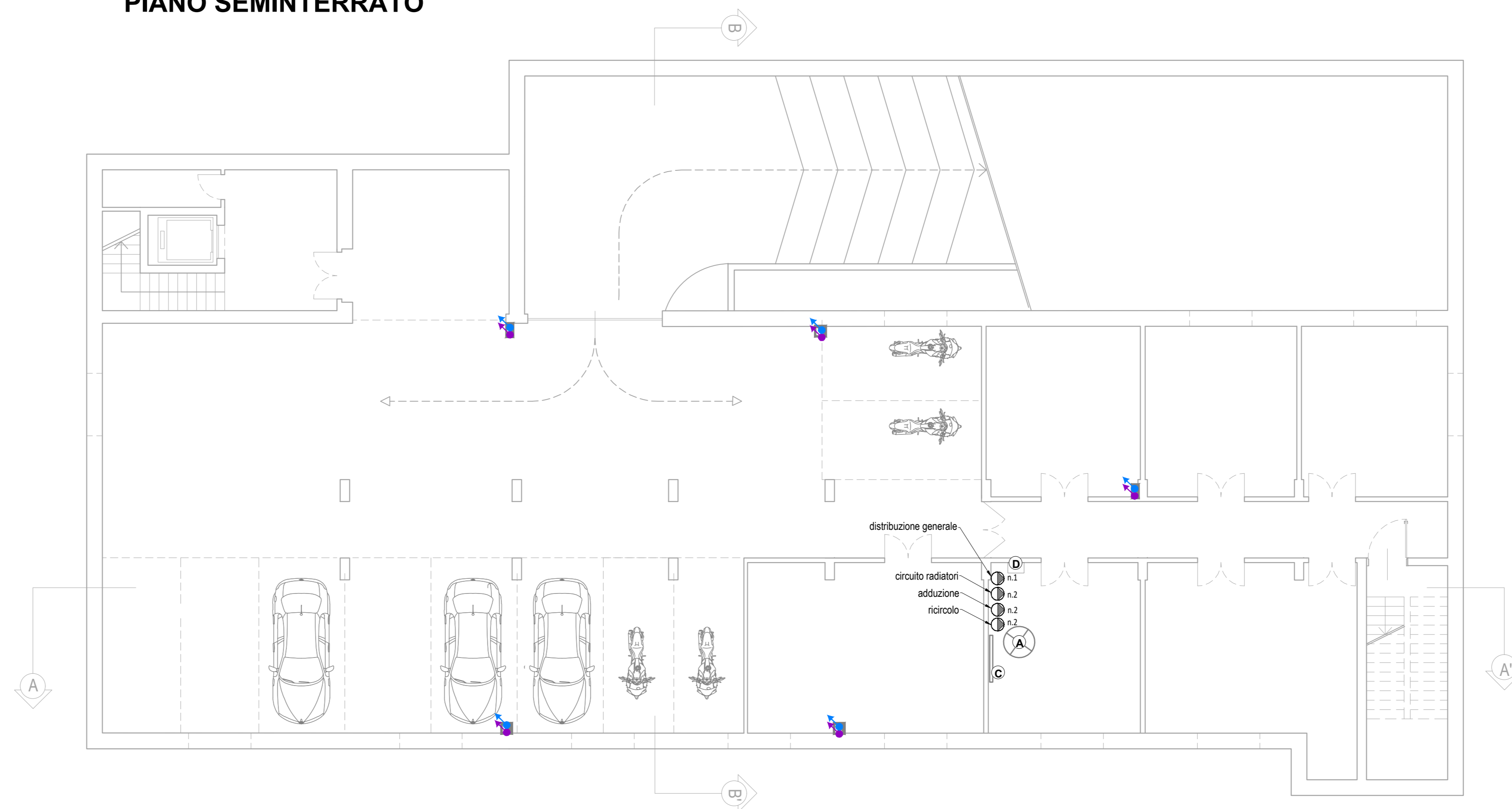


### CASERMA PIANO SEMINTERRATO

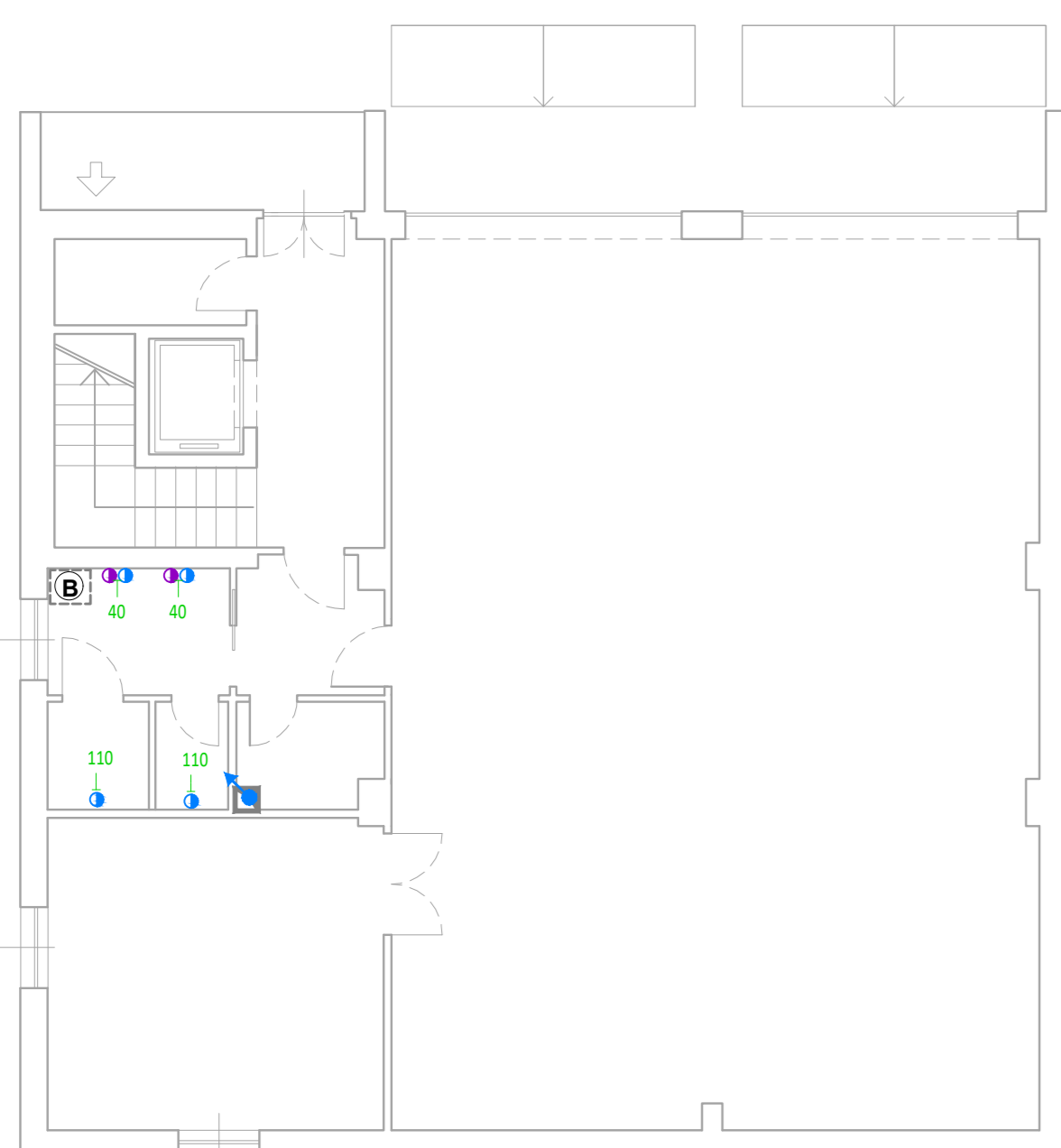


#### LEGENDA ADDUZIONE IDRICA

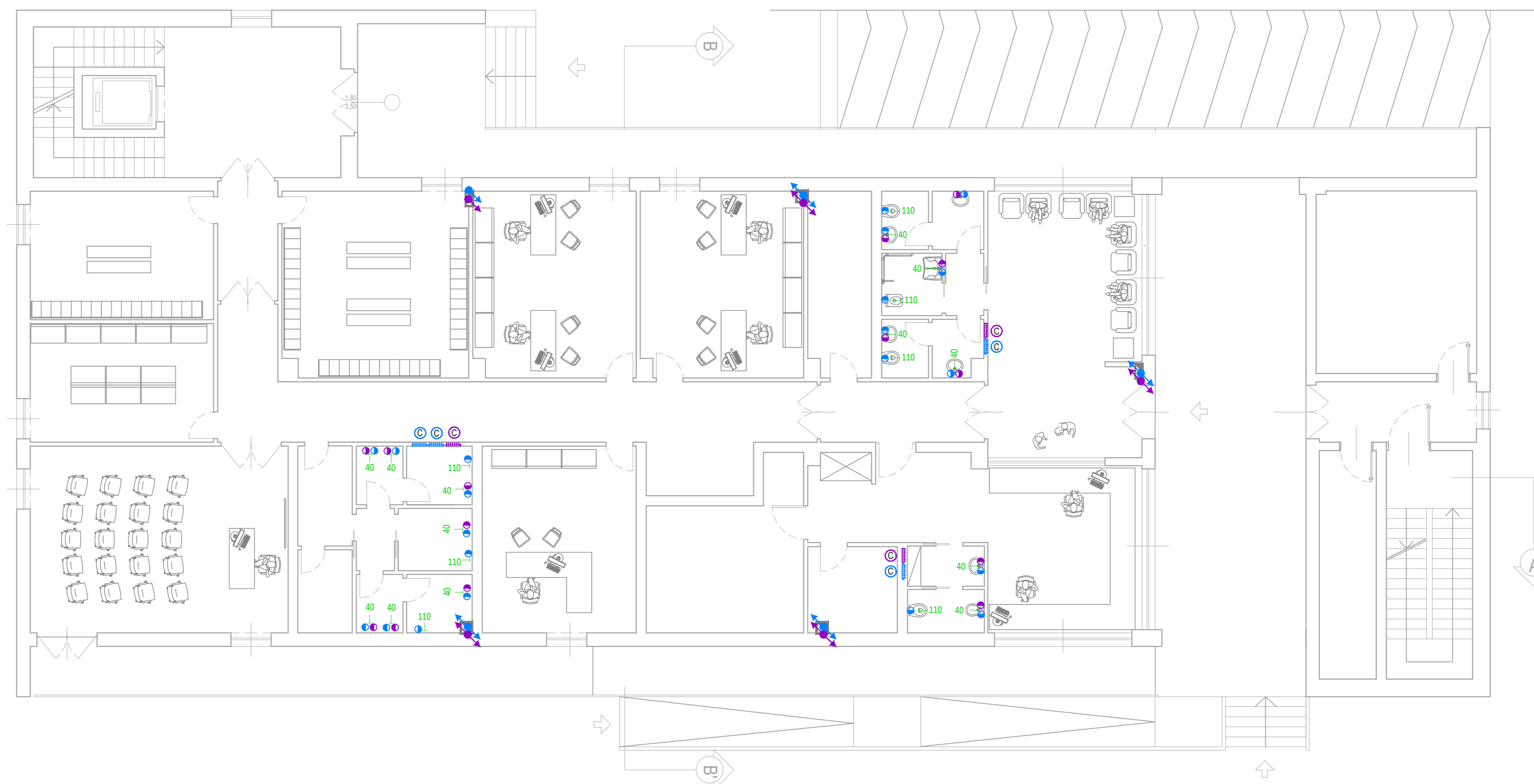
SIMBOLO	DESCRIZIONE
	ATTACCO ACQUA POTABILE, DIAMETRO 1/2" POLLICE, SALVO DIVERSAMENTE INDICATO
	ATTACCO ACQUA CALDA SANITARIA, DIAMETRO 1/2" SALVO DIVERSAMENTE INDICATO
	SALITA/DISCESA TUBAZIONE ACQUA POTABILE
	SALITA/DISCESA TUBAZIONE ACQUA CALDA SANITARIA E RICIRCOLO
	SCARICO, n. E' IL DIAMETRO DEL TUBO (mm)
	COLLETTORE ACQUA CALDA A 8 VIE
	COLLETTORE ACQUA FREDDA A 8 VIE
	CAVEDIO PER PASSAGGIO TUBAZIONI DI ADDUZIONE E SCARICO, DIM. VUOTO 30X30
	CAVEDIO PER PASSAGGIO TUBAZIONI DI ADDUZIONE E SCARICO, DIM. VUOTO 20X40
	BOLLITORE 1800 LITRI PER PRODUZIONE ACQUA CALDA SANITARIA OTTIMIZZATO PER ABBINAMENTO CON POMPE DI CALORE E IMPIANTO SOLARE TERMICO, DIM. Ø1000, 12090 mm
	SCALDABACQUA ELETTRICO 15 LITRI POSIZIONAMENTO SOPRALAVELLO, POTENZA ELETTRICA 1.2 KW, TEMPO DI RISCALDAMENTO 0.45 h CON DIMENSIONI 50 X 60 X 80 cm
	COLLETTORE COMPLANARE PER DISTRIBUZIONE, DIM. 1500mm Ø2 1/2"
	SCALDA ACQUA ELETTRICO A POMPA DI CALORE FUNZIONANTE A GAS R134A, CON RESISTENZA ELETTRICA INTEGRATA ED ALIMENTAZIONE ELETTRICA 220 V
	ELETTROPOMPA MULTISTADIO ORIZZONTALE

NOTA: TUTTI I LOCALI SONO DOTATI DI CONTROSOFFITTO A PARTE IL PIANO INTERRATO, I LOCALI TECNICI E QUELLI ADIBITI A DEPOSITO.

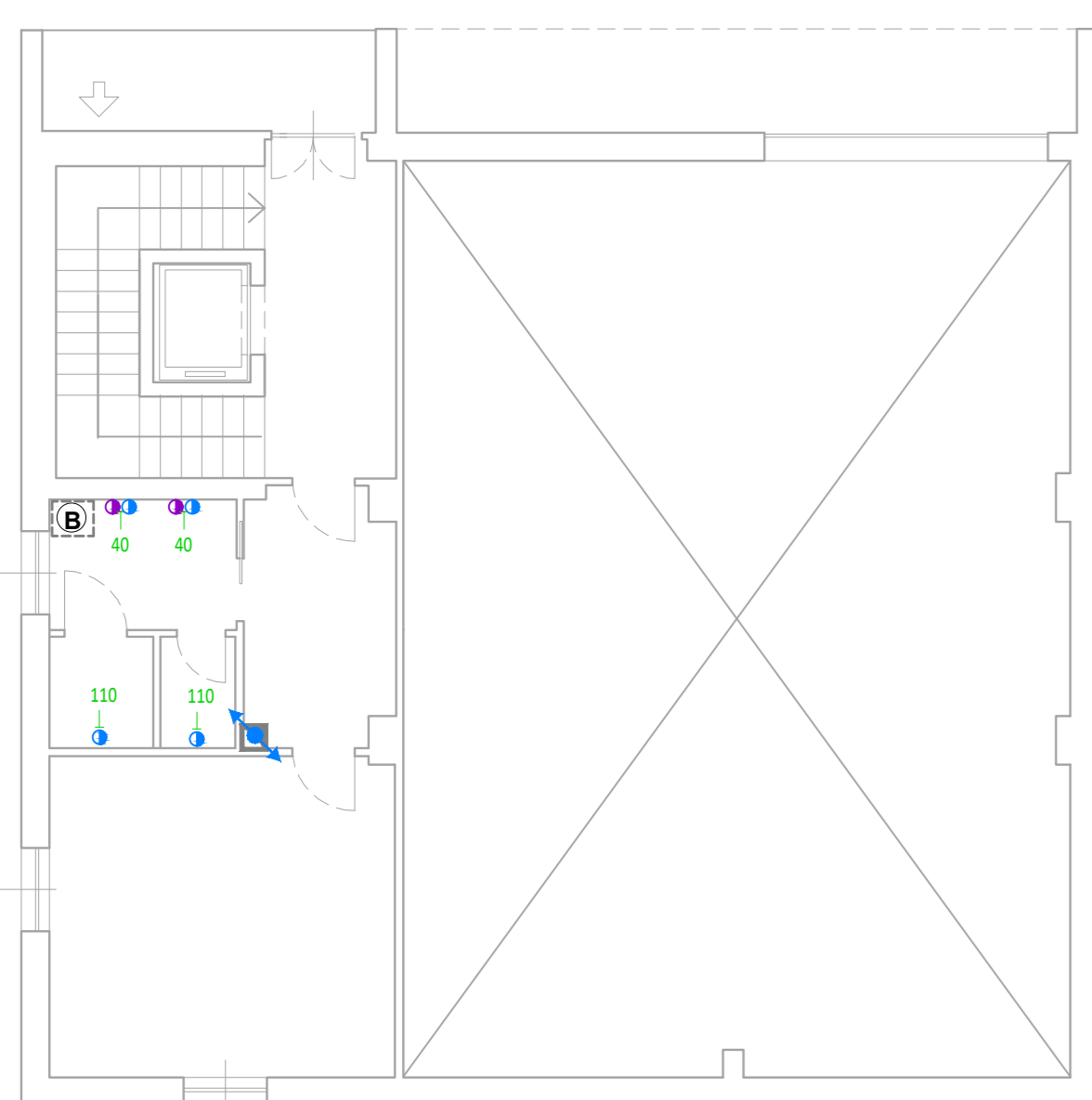
### DEPOSITO PIANO TERRA



### PIANO TERRA



### DEPOSITO PRIMO PIANO



### PRIMO PIANO



**AUTOSTRADA A2 MEDITERRANEA  
ADEGUAMENTO FUNZIONALE SVINCOLO DI EBOLI  
AL km 30+000 E SISTEMAZIONE VIABILITA' LOCALE  
ESISTENTE**

PROGETTO DEFINITIVO Cod. UC 16

PROGETTAZIONE: R.T.I.: PROGIN S.p.A. (capogruppo mandataria)  
CREW Cremonesi Workshop S.r.l. - ART Risorse Ambiente Territorio S.r.l.  
ECOPLAME S.r.l. - InArPRO S.r.l.

RESPONSABILE INTEGRAZIONE PRESTAZIONI SPECIALISTICHE:  
Dot. Ing. Antonio GERMALDI (ProgIn S.p.A.)

IL GEOLOGO:  
Dot. Geol. Giovanni CARRA (ART Ambiente Risorse e Territorio S.r.l.)

IL COORDINATORE PER LA SICUREZZA IN FASE DI PROGETTAZIONE:  
Dot. Ing. Michele Curiale (ProgIn S.p.A.)

VISTO IL RESPONSABILE DEL PROCEDIMENTO:  
Dot. Ing. Antonio CITARELLA

PROTOCOLLO \_\_\_\_\_ DATA \_\_\_\_\_ 201...

CAPOGRUPPO MANDATARIA:  
PROGIN S.p.A.  
MANDANTIS:  
CREW Cremonesi Workshop S.r.l.  
ART Risorse Ambiente Territorio S.r.l.  
ECOPLAME S.r.l.  
InArPRO S.r.l.

DIRETTORE TECNICO:  
Dot. Ing. Paolo IORIO

DIRETTORE TECNICO:  
Dot. Ing. Paolo IORIO

DIRETTORE TECNICO:  
Dot. Ing. Paolo IORIO

DIRETTORE TECNICO:  
Dot. Ing. Paolo IORIO

DIRETTORE TECNICO:  
Dot. Ing. Paolo IORIO

DIRETTORE TECNICO:  
Dot. Ing. Paolo IORIO

DIRETTORE TECNICO:  
Dot. Ing. Paolo IORIO

DIRETTORE TECNICO:  
Dot. Ing. Paolo IORIO

DIRETTORE TECNICO:  
Dot. Ing. Paolo IORIO

DIRETTORE TECNICO:  
Dot. Ing. Paolo IORIO

DIRETTORE TECNICO:  
Dot. Ing. Paolo IORIO

DIRETTORE TECNICO:  
Dot. Ing. Paolo IORIO

**IMPIANTI TECNOLOGICI  
Caserma PS e Deposito ANAS  
Pianta piano interrato, terra e primo - Impianti idrici**

CODICE PROGETTO \_\_\_\_\_ NOME FILE \_\_\_\_\_  
T00I01MPP03B.dwg

REVISIONE \_\_\_\_\_ SCALA: \_\_\_\_\_  
1:100

EMISSIONE \_\_\_\_\_  
NOVEMBRE 2001

PRIMA EMISSIONE \_\_\_\_\_  
GIUGNO 2002

DESCRIZIONE \_\_\_\_\_

REDAITTO \_\_\_\_\_

VERIFICATO \_\_\_\_\_

APPROVATO \_\_\_\_\_