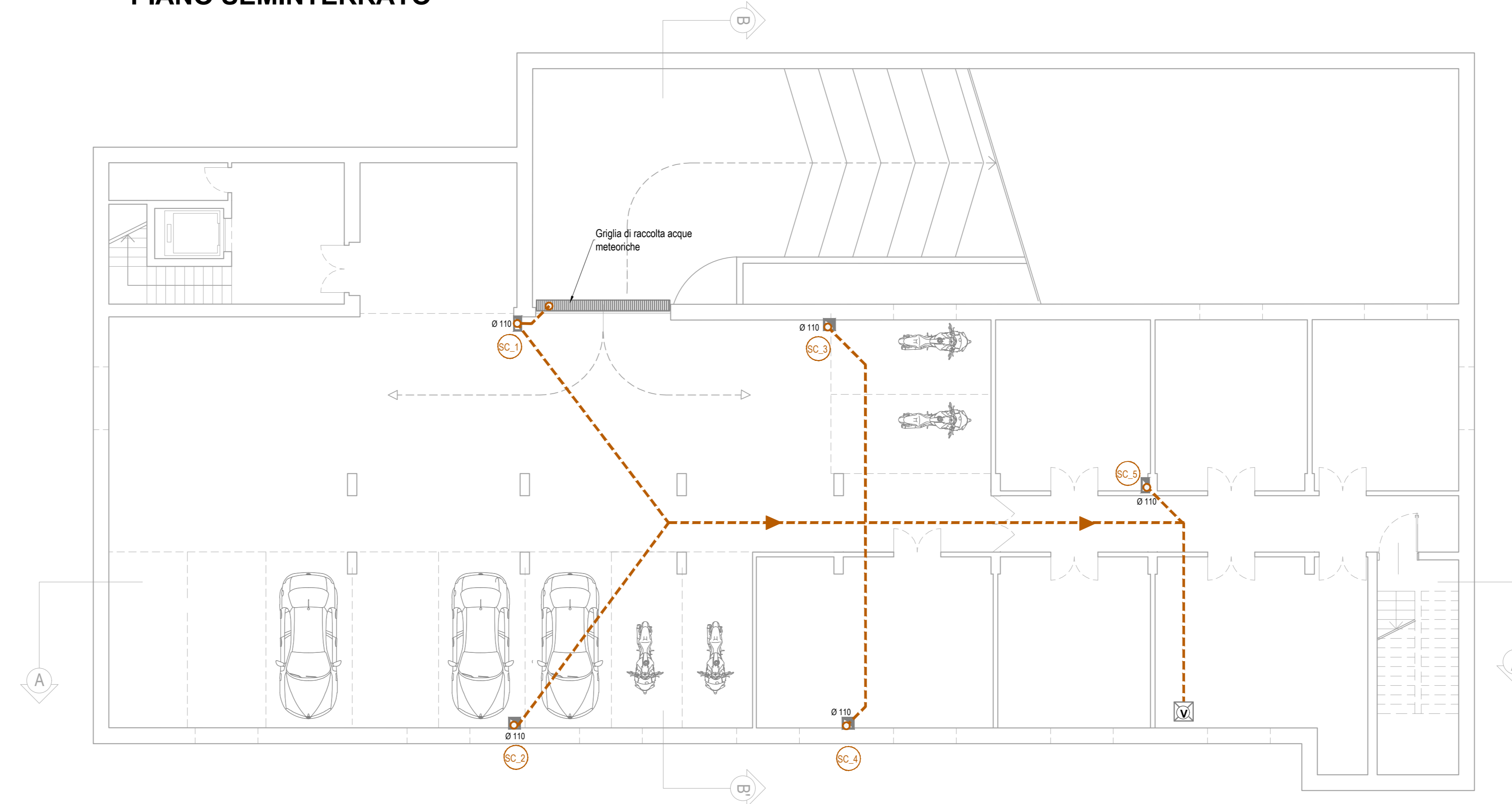


# CASERMA PIANO SEMINTERRATO

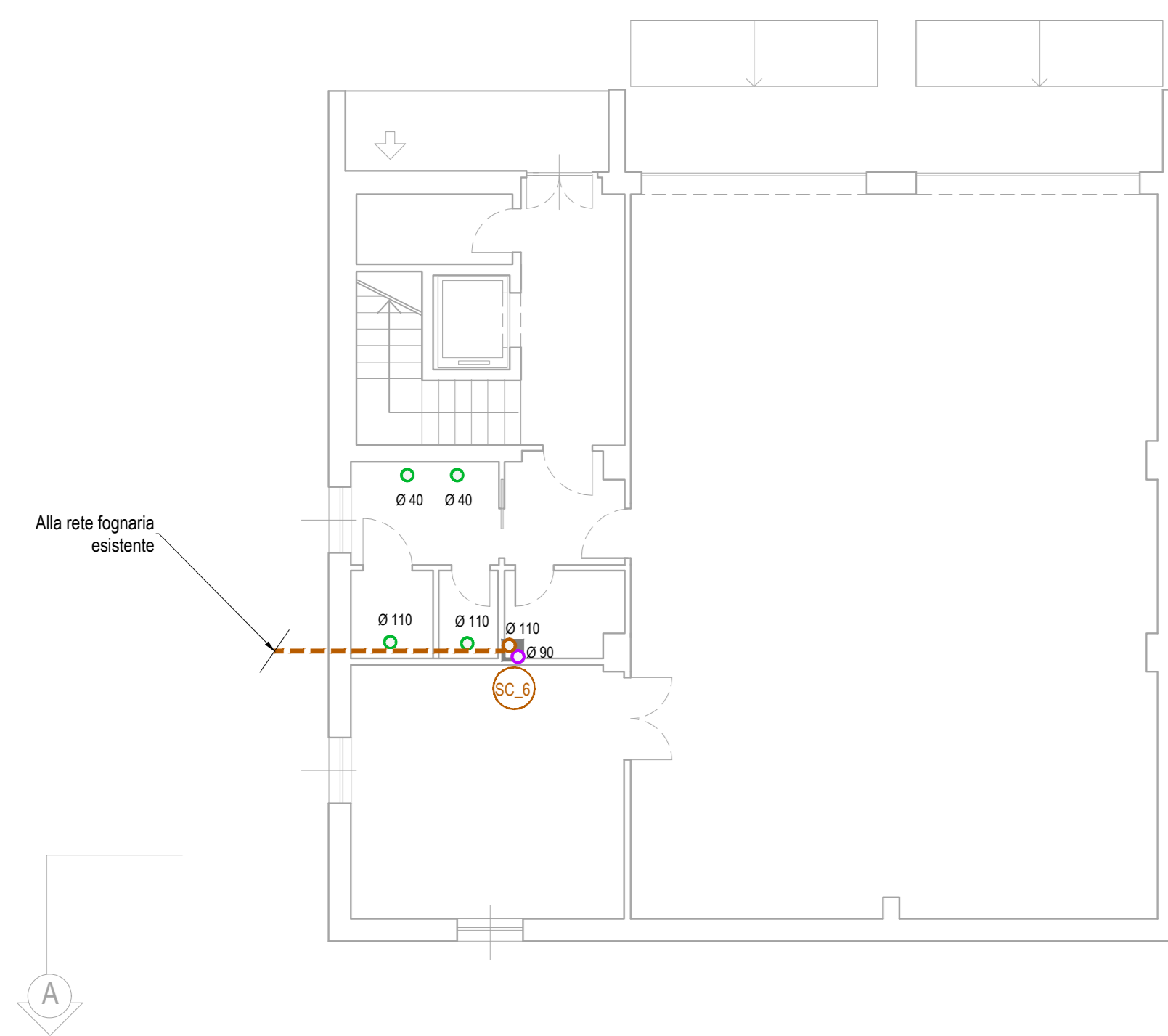


## LEGENDA RETE DI SCARICO

SIMBOLO	DESCRIZIONE
Ø n	COLONNA DI SCARICO E RELATIVO DIAMETRO IN mm
Ø n	SCARICO ACQUE NERE E RELATIVO DIAMETRO IN mm
Ø n	COLONNE DI VENTILAZIONE E RELATIVO DIAMETRO IN mm
---	TUBAZIONE ACQUE NERE INTERRATA
▭	CAVEDIO PER PASSAGGIO TUBAZIONI DI ADDUZIONE E SCARICO, DIM. VUOTO 30X30
▭	CAVEDIO PER PASSAGGIO TUBAZIONI DI ADDUZIONE E SCARICO, DIM. VUOTO 20X40
∇	VASCA DI RACCOLTA E SOLEVAMENTO PER LIQUAMI FOMARI E DI DRENAGGIO CON SERBATOIO DI RACCOLTA DELLA CAPACITÀ DI 550 L, ALIMENTAZIONE 400 V 3-50 Hz, PER CORPI SOLIDI DI DIMENSIONI FINO A 40 mm, CORPO POMPA, CASSA MOTORE E GIRANTE IN GHISA, ALBERO MOTORE IN ACCIAIO INOX, POTENZA 1.5 KW, PORTATA 100 / 500 l/min, PREVALENZA 4.5 / 15.5 m

NOTA: TUTTI I LOCALI SONO DOTATI DI CONTROSOFFITTO A PARTE IL PIANO INTERRATO, I LOCALI TECNICI E QUELLI ADIBITI A DEPOSITO.

# DEPOSITO PIANO TERRA



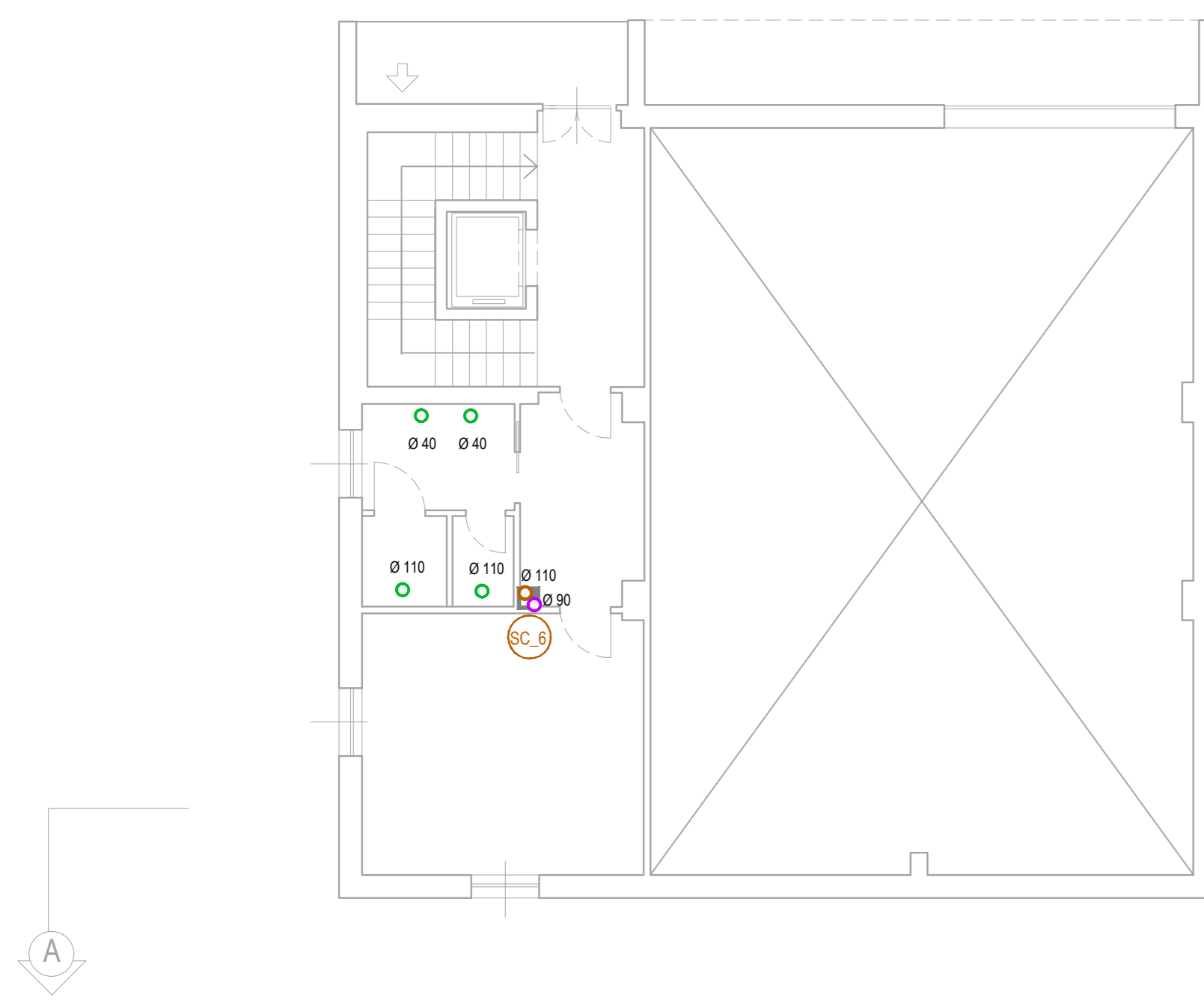
# PIANO TERRA



# PRIMO PIANO



# DEPOSITO PRIMO PIANO





**Direzione Progettazione e Realizzazione Lavori**

**AUTOSTRADA A2 MEDITERRANEA  
ADEGUAMENTO FUNZIONALE SVINCOLO DI EBOLI  
AL km 30+000 E SISTEMAZIONE VIABILITA' LOCALE  
ESISTENTE**

**PROGETTO DEFINITIVO** cod. UC 16

PROGETTAZIONE: R.T.I.: PROGIN S.p.A. (capogruppo mandataria)  
CREW Cremonesi Workshop S.r.l. - ART Risorse Ambiente Territorio S.r.l.  
ECOPLAME S.r.l. - InArPRO S.r.l.

<p><b>RESPONSABILE INTEGRAZIONE PRESTAZIONI SPECIALISTICHE:</b> Dot. Ing. Antonio GRIMALDI (Progin S.p.A.)</p> <p><b>IL GEOLOGO:</b> Dot. Geol. Giovanni CARRA (ART Ambiente Risorse e Territorio S.r.l.)</p> <p><b>IL COORDINATORE PER LA SICUREZZA IN FASE DI PROGETTAZIONE:</b> Dot. Ing. Michele Curiale (Progin S.p.A.)</p> <p><b>VISTO IL RESPONSABILE DEL PROCEDIMENTO:</b> Dot. Ing. Antonio OTTARELLA</p> <p>PROTOCOLLO _____ DATA _____ 201__</p>	<p><b>CAPOGRUPPO MANDATARIA:</b> PROGETTAZIONE INFRASTRUTTURE <b>PROGIN S.p.A.</b></p> <p><b>MANDANT:</b> <b>CREW</b> Direttore Tecnico: Dot. Arch. Claudio TURRINI</p> <p><b>ECOPLAME</b> Direttore Tecnico: Dot. Arch. Pasquale Pisano</p> <p><b>art</b> Direttore Tecnico: Dot. Ing. Ivio FRESIA</p> <p><b>InArPRO</b> Direttore Tecnico: Dot. Ing. M. Massimo DE IORIO</p>
---	--

**IMPIANTI TECNOLOGICI  
Caserma PS e Deposito ANAS**  
Pianta piano interrato, terra e primo - Rete di scarico

CODICE PROGETTO	NOME FILE	REVISIONE	SCALA:
PROGETTO: L0411X	TO01M01IMPPI04B.dwg	B	1:100
ELAB: D 1201	CODICE ELAB: T001M01IMPPI04		

REV	DESCRIZIONE	DATA	REDDATTO	VERIFICATO	APPROVATO
B	EMISSIONE	NOVEMBRE 2021	L. FINALEX	L. BORSANI	M. M. DE IORIO
A	Prima Emissione	GIUGNO 2020	L. FINALEX	L. BORSANI	M. M. DE IORIO