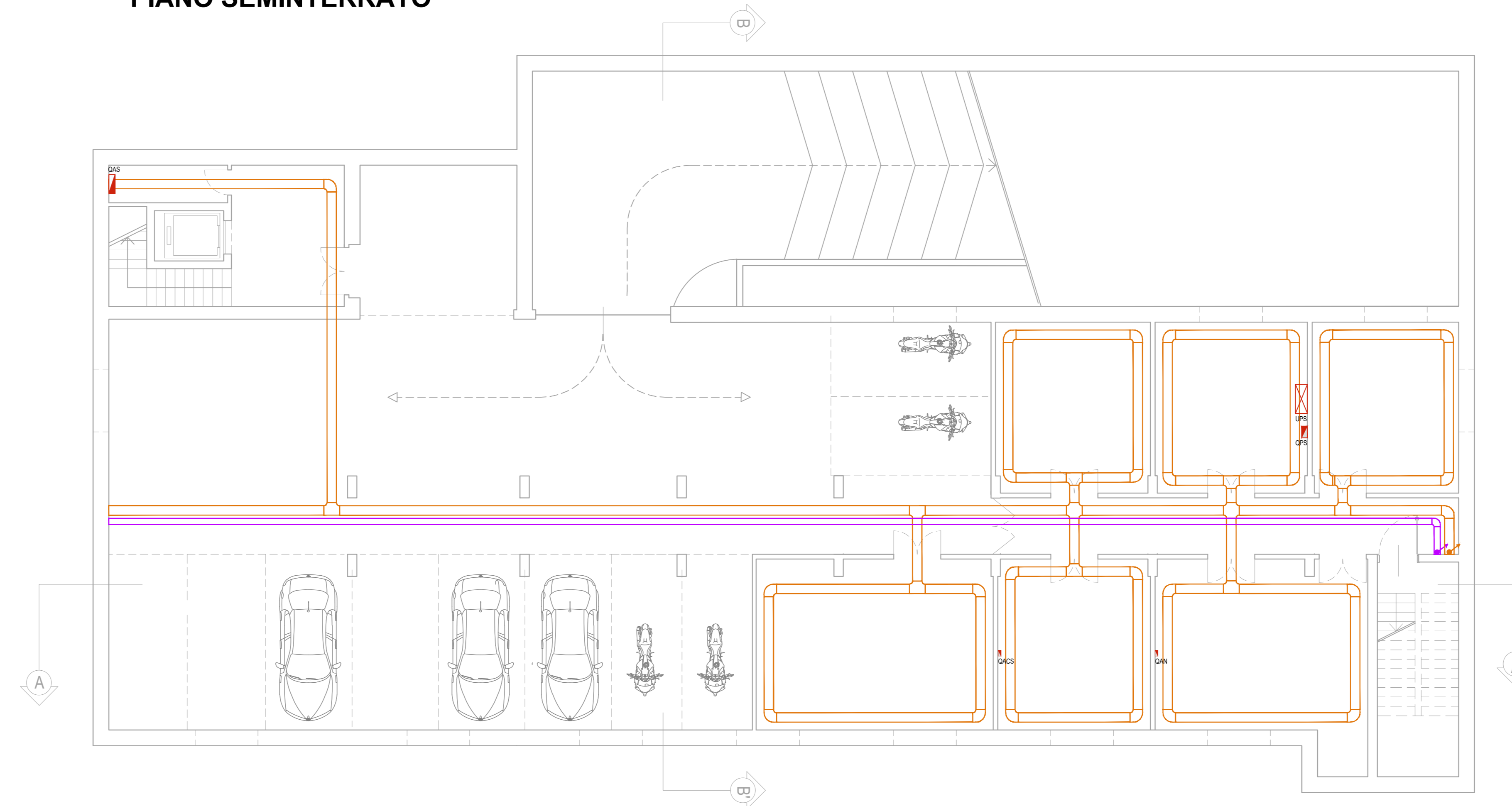


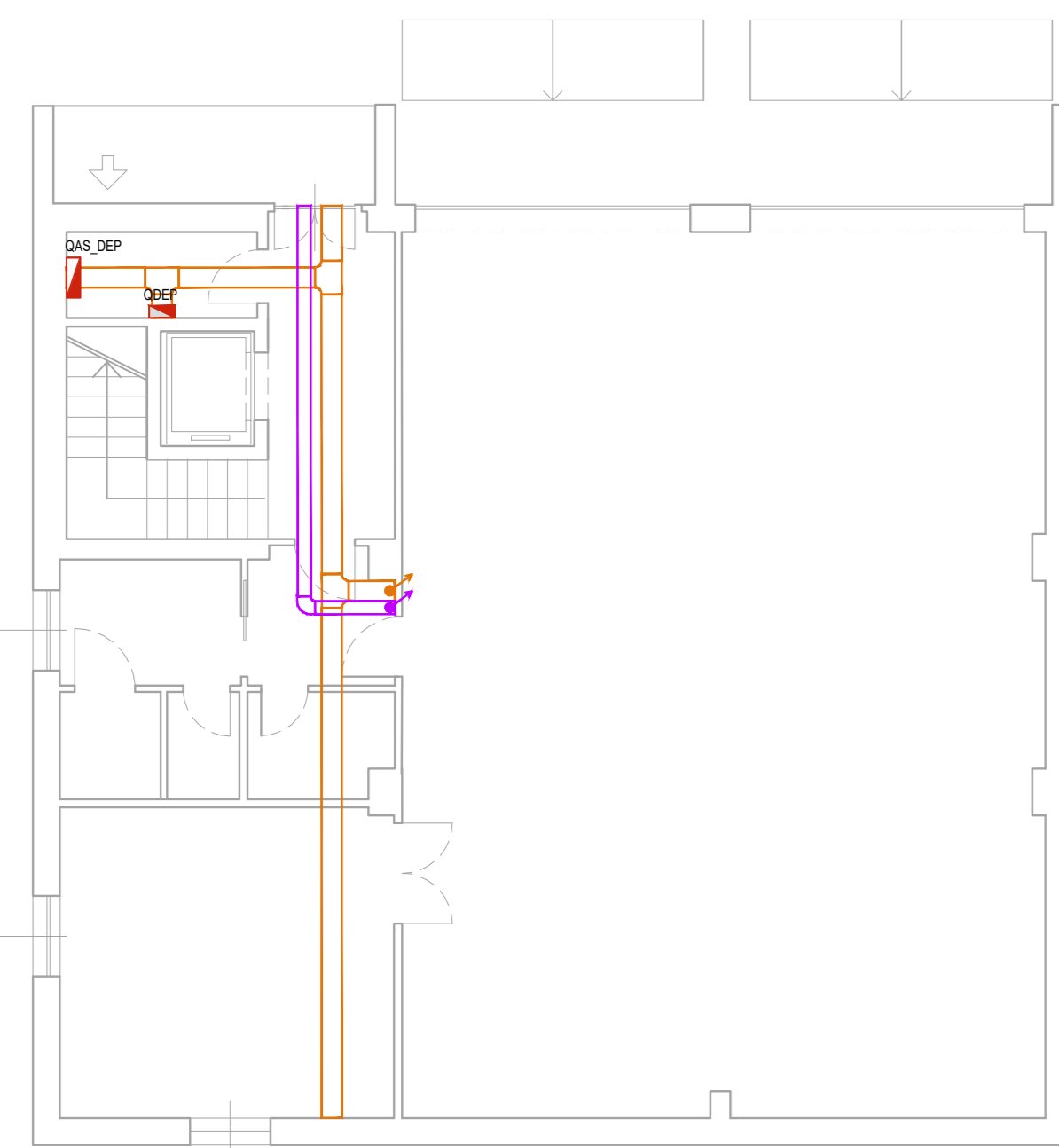
CASERMA PIANO SEMINTERRATO



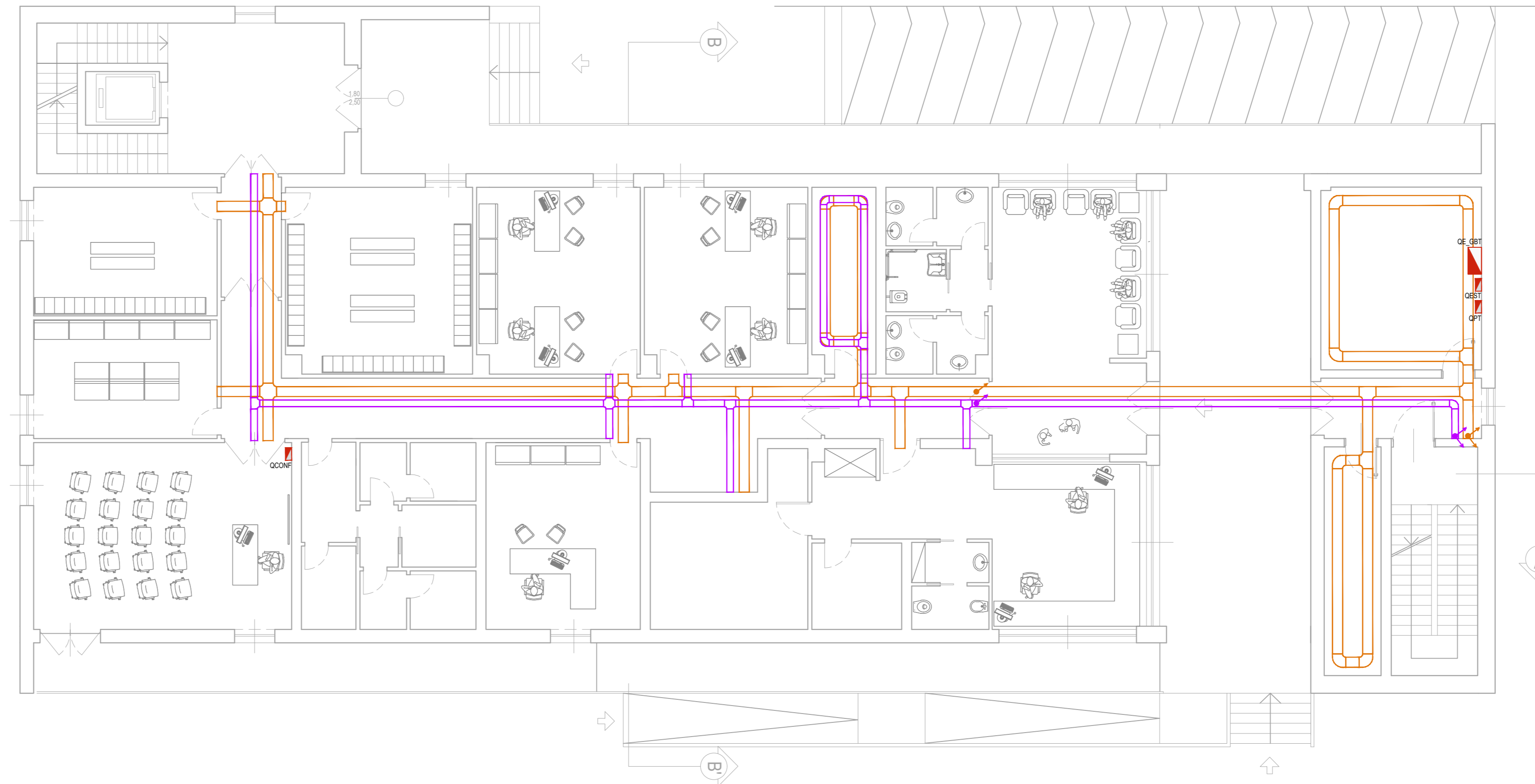
SIMBOLO	DESCRIZIONE
	PASSERELLA COMUNICAZIONE E SICUREZZA RETICOLATA, IN TONDINI DI ACCIAIO SALDATI, MAGLIA 50 x 100 MM, 200 X 75MM STAFFATA A SOFFITTO
	PASSERELLA FM RETICOLATA, IN TONDINI DI ACCIAIO SALDATI, MAGLIA 50 x 100 MM, 300 X 75MM STAFFATA A SOFFITTO
	DISCESA SALTA CAVI COMUNICAZIONE E SICUREZZA
	DISCESA SALTA ELETTRICO
	QUADRO ELETTRICO IN LAMIERA DI ACCIAIO VERNICIATO
	GRUPPO DI CONTINUITA' ASSOLUTA (UPS) MODULARE, 400 V/50 HZ TRIFASE, POTENZA APPARENTE 10 KVA, AUTONOMIA ALL'80% DELLA POTENZA NOMINALE 60 MINUTI, BY-PASS AUTOMATICO, FREQUENZA 50 / 60HZ, CON SCOMPARTO BATTERIE INCORPORATO O CON ARMADIO SEPARATO E ACCUMULATORI STAZIONARI AL PIOMBO TIPO VRLA IN DOTAZIONE, VALORE CONVENZIONALE DEL FATTORE DI POTENZA COSFI PARI A 1, STABILITA' DI TENSIONE PARI A 1%, DISPLAY E TASTIERA MULTIFUNZIONE PER MONITORAGGIO E COMANDO UPS.

NOTA: TUTTI I LOCALI SONO DOTATI DI CONTROSOFFITTO A PARTE IL PIANO INTERRATO, I LOCALI TECNICI E QUELLI ADIBITI A DEPOSITO.

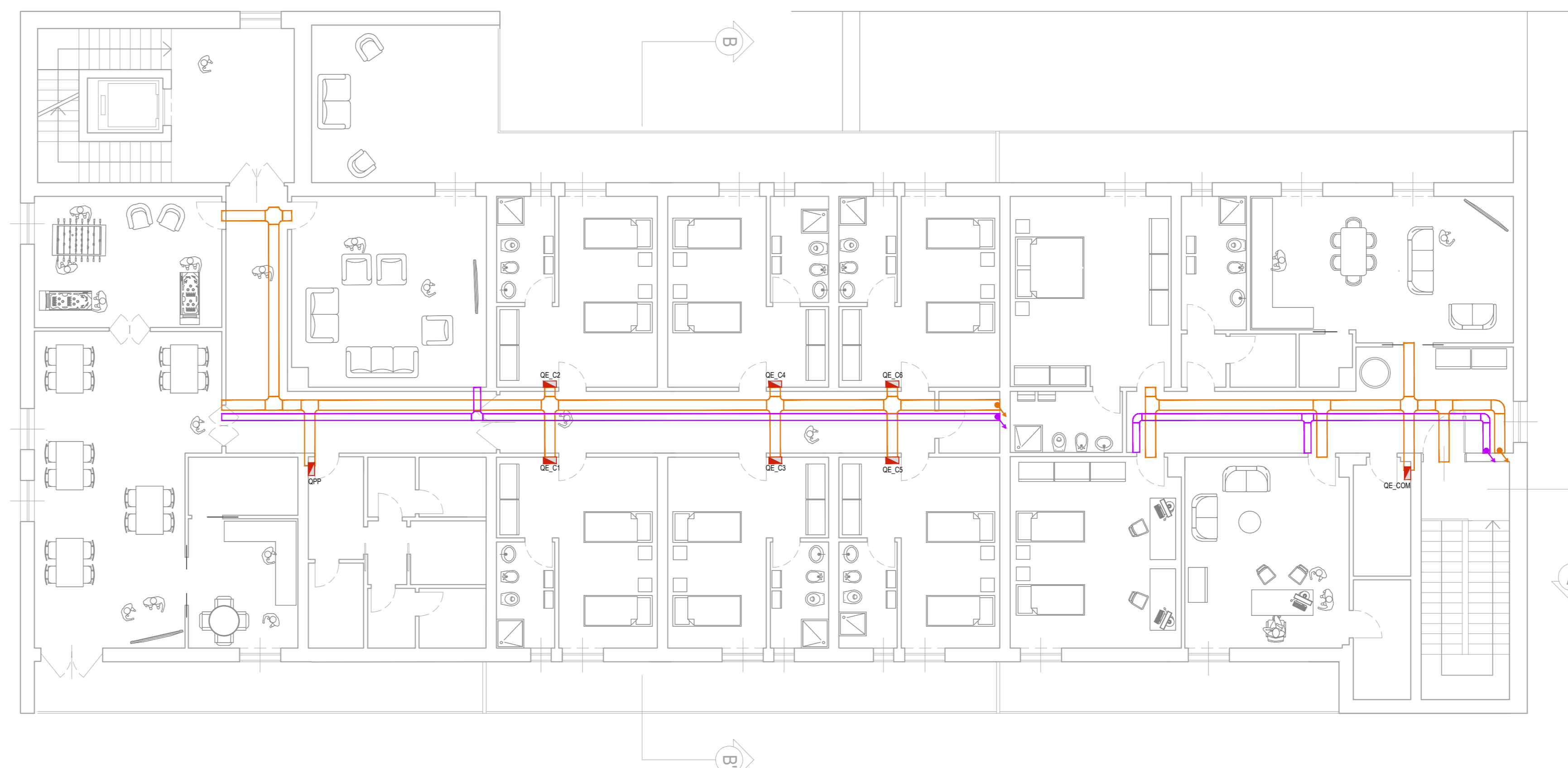
DEPOSITO PIANO TERRA



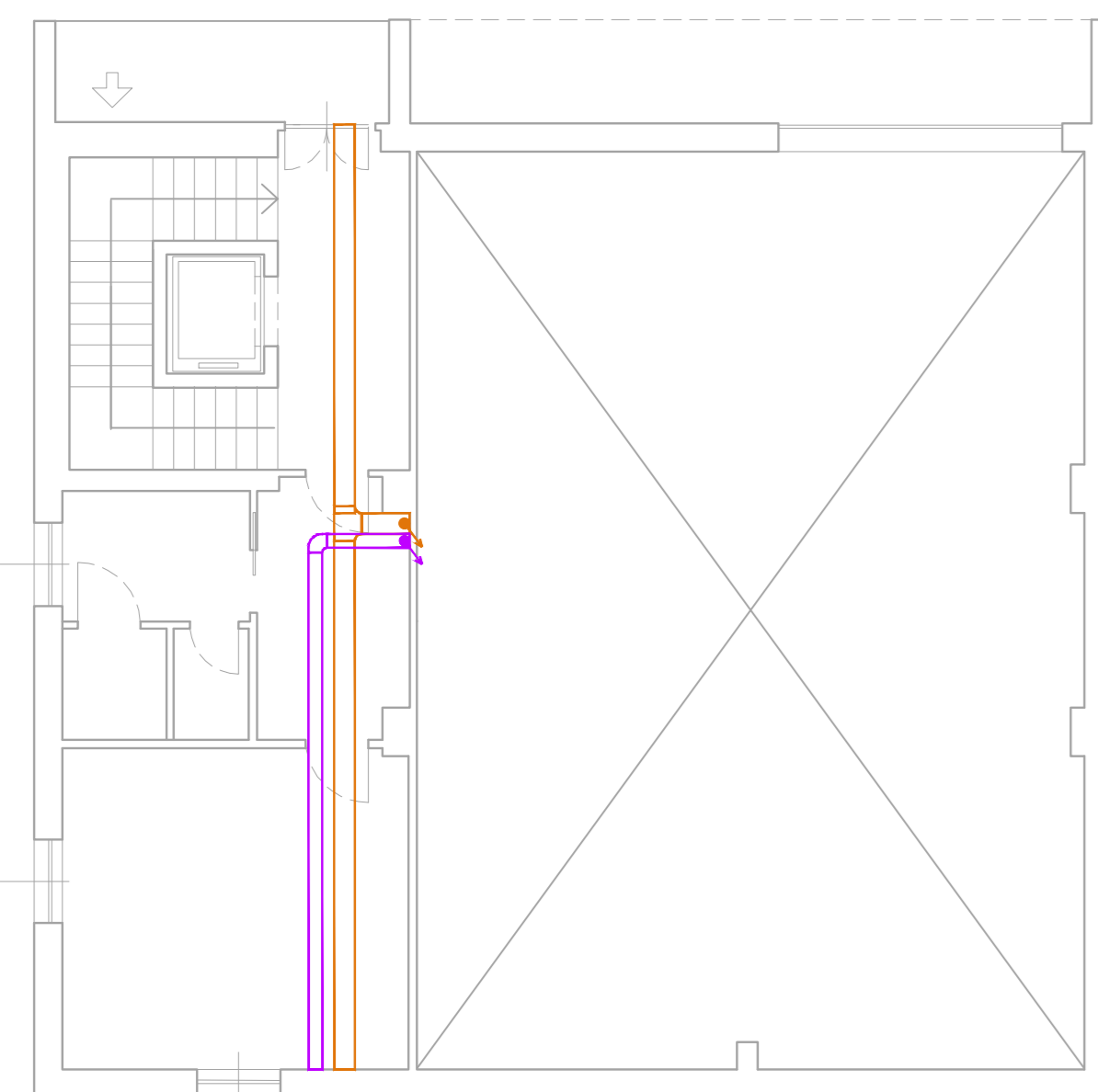
PIANO TERRA



PRIMO PIANO



DEPOSITO PRIMO PIANO



**AUTOSTRADA A2 MEDITERRANEA
ADEGUAMENTO FUNZIONALE SVINCOLO DI EBOLI
AL km 30+000 E SISTEMAZIONE VIABILITA' LOCALE
ESISTENTE**

PROGETTO DEFINITIVO cod. UC 16

PROGETTAZIONE: R.T.I.: PROGIN S.p.A. (capogruppo mandataria)
CREW Cremonesi Workshop S.r.l. - ART Risorse Ambiente Territorio S.r.l.
ECOLAME S.r.l. - InArPRO S.r.l.

RESPONSABILE INTEGRAZIONE PRESTAZIONI SPECIALISTICHE: Dot. Ing. Antonio GRIMALDI (Progin S.p.A.)	CAPOGRUPPO MANDATARIA: PROGETTAZIONE INFERSTRUTTURE PROGIN S.p.A.	Direttore Tecnico: Dot. Ing. Paolo IORIO
IL GEOLOGO: Dot. Geol. Giovanni CARRA (ART Ambiente Risorse e Territorio S.r.l.)	MANDANTE: CREW Cremonesi Workshop S.r.l.	Direttore Tecnico: Dot. Arch. Claudio TURRINI
IL COORDINATORE PER LA SICUREZZA IN FASE DI PROGETTAZIONE: Dot. Ing. Michele Curiale (Progin S.p.A.)	ECOLAME S.r.l.	Direttore Tecnico: Dot. Ing. Ivano FRESIA
VISTO: IL RESPONSABILE DEL PROCEDIMENTO: Dot. Ing. Antonio CITTARELLA	InArPRO S.r.l.	Direttore Tecnico: Dot. Ing. M. Massimo DE IORIO
PROTOCOLLO	DATA	2011

**IMPIANTI TECNOLOGICI
Caserma PS e Deposito ANAS
Pianta piano interrato, terra e primo - Quadri elettrici e passerelle**

PROGETTO	IV. PROG.	N. PROG.	NOME FILE	REVISIONE	SCALA:
L0411X	D	1201	T00M01MP106B.dwg	B	1:100
B	EMISSIONE	NOVEMBRE 2021	D. MARFURI	L. BORSANI	M. M. DE IORIO
A	Prima Emissione	GIUGNO 2020	D. MARFURI	L. BORSANI	M. M. DE IORIO
REV.	DESCRIZIONE	DATA	REDATTO	VERIFICATO	APPROVATO