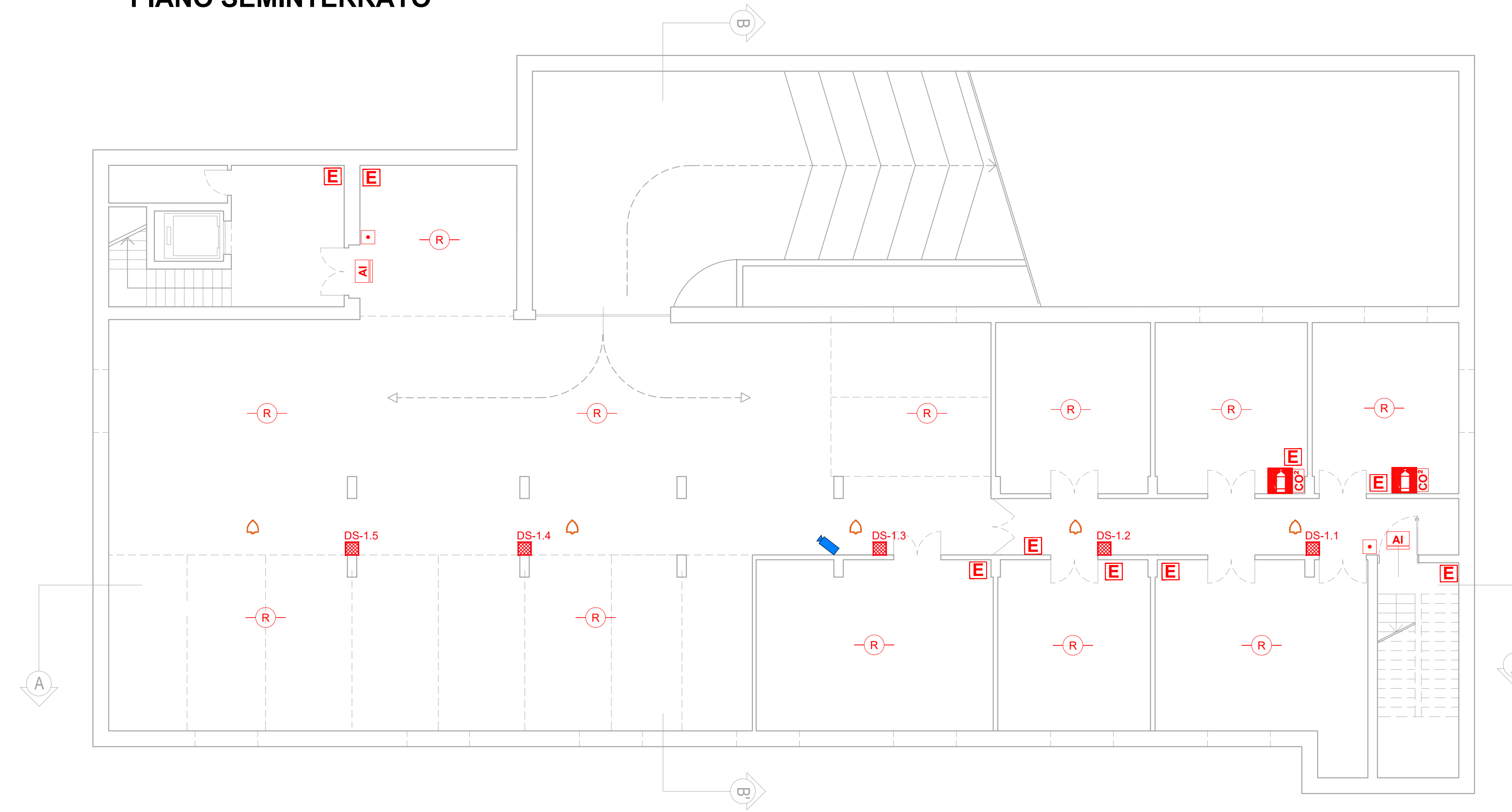


# CASERMA PIANO SEMINTERRATO



## LEGENDA PREVENZIONE INCENDIO

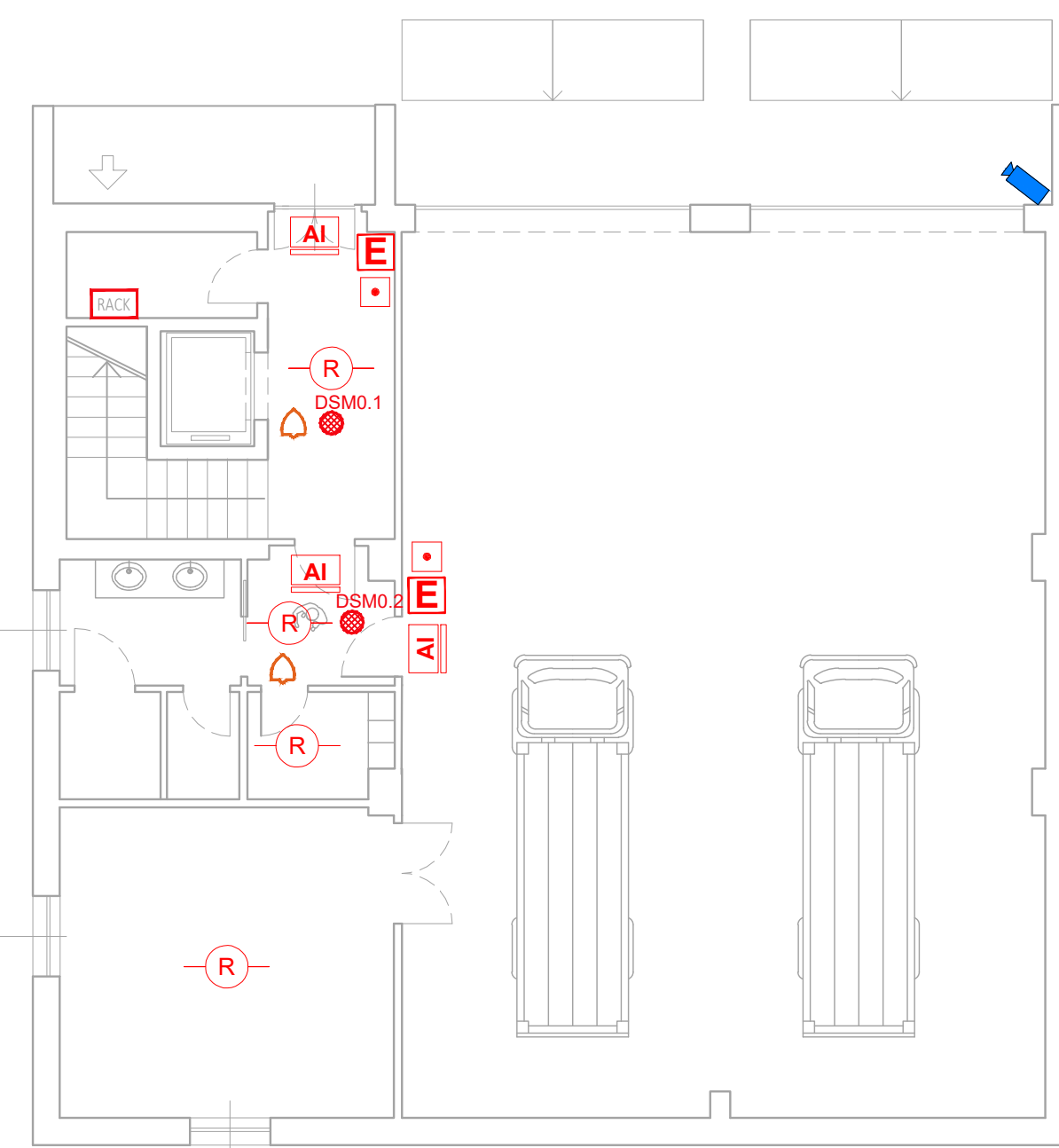
SIMBOLO	DESCRIZIONE
	ESTINTORE AD ANDRIDE CARBONICA CO2 Da Kg 5 - classe 113BC COMPLETO DI SEGNALETICA
	ESTINTORE A POLVERE 6 kg - classe 34A-233BC COMPLETO DI SEGNALETICA
	PULSANTE MANUALE DI ALLARME INCENDIO
	RILEVATORE DI FUMO A SOFFITTO
	RILEVATORE DI FUMO A CONTROSOFFITTO
	PANNELLO OTTICO ACUSTICO CON SCRITTA "ALLARME INCENDIO"
	LAMPADA RIPETITRICE ALLARME RILEVATORE

NOTA: TUTTI I LOCALI SONO DOTATI DI CONTROSOFFITTO A PARTE IL PIANO INTERRATO, I LOCALI TECNICI E QUELLI ADIBITI A DEPOSITO.

## LEGENDA IMPIANTO DI COMUNICAZIONE

SIMBOLO	DESCRIZIONE
	RACK IMPIANTI
	CAMPANELLA PER SEGNALE ACUSTICO ANTINCENDIO, ALIMENTAZIONE 220V
	DIFFUSORE DA INCASSO IN CONTROSOFFITTO 6W 180mm ENS4-24
	ALTOPARLANTE DA PARETE A VISTA PER DIFFUSIONE SONORA 6W
	POSTAZIONE MICROFONICA DA TAVOLO
	TELECAMERA CCD A COLORI, ALIMENTAZIONE 230 V - 50 Hz, ATTACCO A VITE
	PRESA TELEFONICA RJ45 DA INCASSO CERTIFICATA CATEGORIA SE, EI/MTA 568 E ISO/IEC DIS 11801, CON DIE CONNETTORI RJ45 STP 8 POLI SCHERMATURA COMPLETA
	PRESA TV

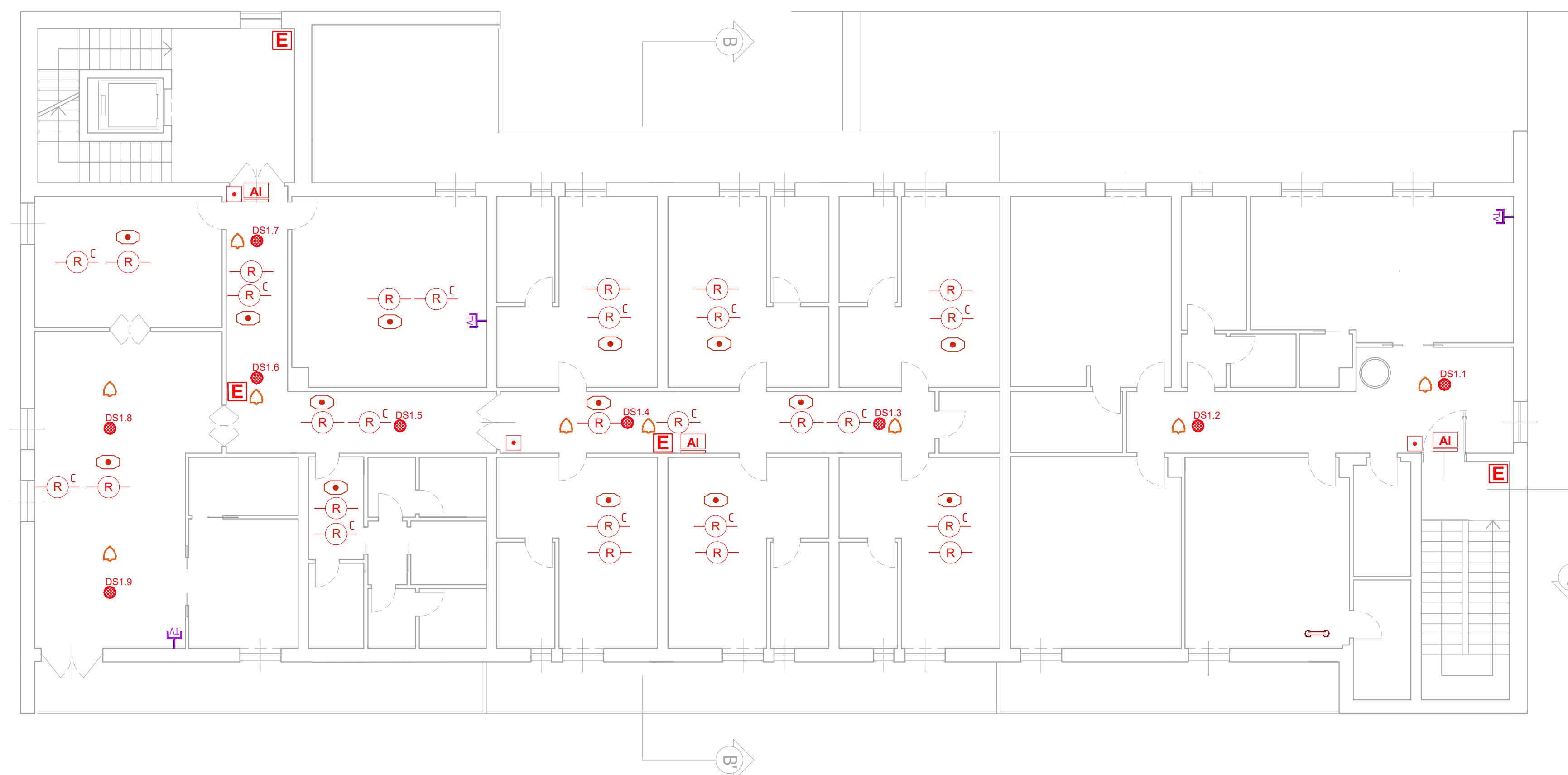
# DEPOSITO PIANO TERRA



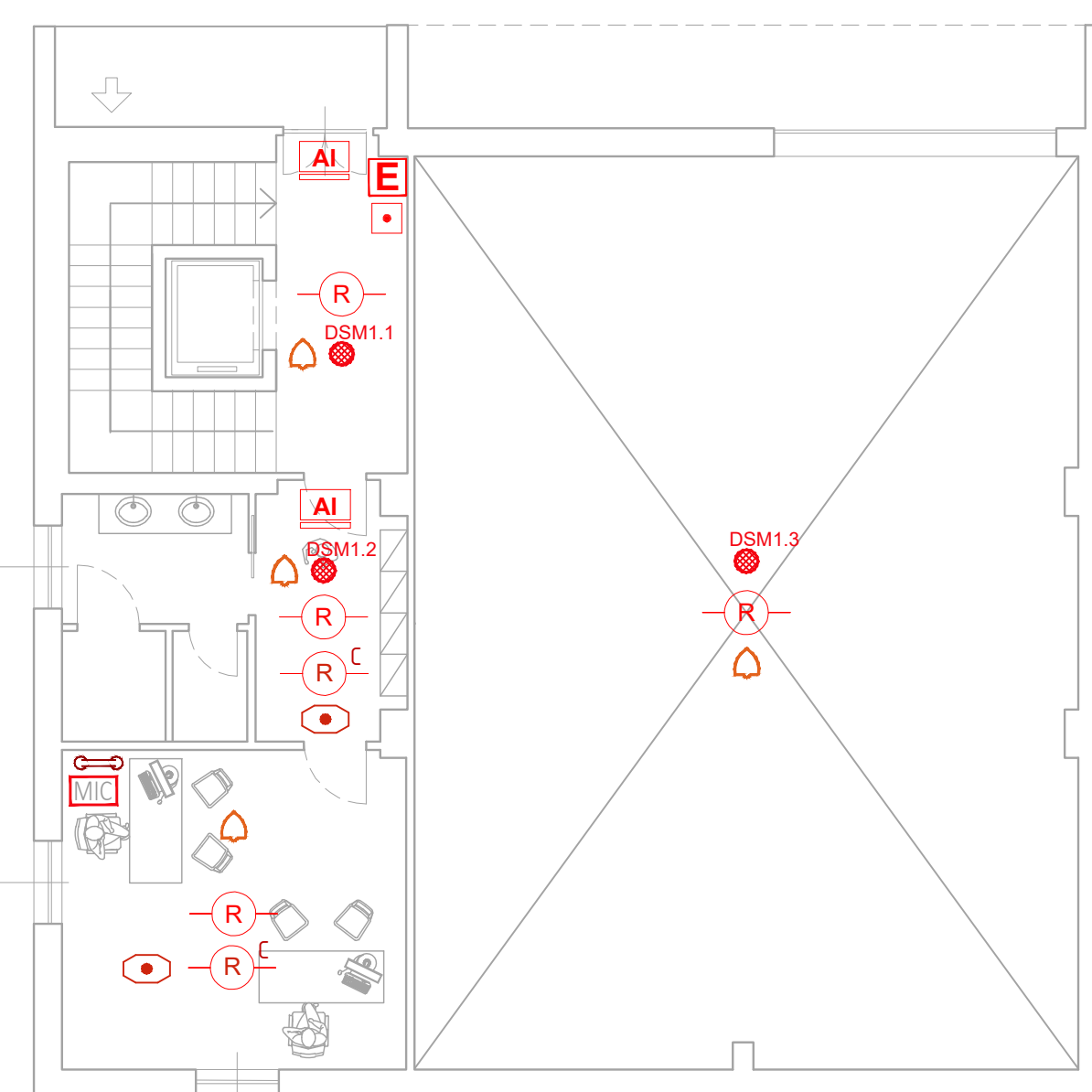
# PIANO TERRA



# PRIMO PIANO



# DEPOSITO PRIMO PIANO





**Direzione Progettazione e Realizzazione Lavori**

**AUTOSTRADA A2 MEDITERRANEA  
ADEGUAMENTO FUNZIONALE SVINCOLO DI EBOLI  
AL km 30+000 E SISTEMAZIONE VIABILITA' LOCALE  
ESISTENTE**

**PROGETTO DEFINITIVO** cod. UC 16

PROGETTAZIONE: R.T.I.: PROGIN S.p.A. (capogruppo mandataria)  
CREW Cremonesi Workshop S.r.l. - ART Risorse Ambiente Territorio S.r.l.  
ECOPLAME S.r.l. - InArPRO S.r.l.

<p>IL GEOLOGO: Dot. Geol. Giovanni CARRA (ART Ambiente Risorse e Territorio S.r.l.)</p> <p>IL COORDINATORE PER LA SICUREZZA IN FASE DI PROGETTAZIONE: Dot. Ing. Antonio CITARELLA</p> <p>VISTO: IL RESPONSABILE DEL PROCEDIMENTO: Dot. Ing. Antonio CITARELLA</p> <p>PROTOCOLLO: _____ DATA: _____ 201_</p>	<p>CAPOGRUPPO MANDATARIA: PROGETTAZIONE INFRASOTTILE PROGIN S.p.A.</p> <p>MANDANTE:   Direttore Tecnico: Dot. Ing. Paolo IORIO</p> <p>  Direttore Tecnico: Dot. Arch. Pasquale Pisano Direttore Tecnico: Dot. Ing. M. Massimo DE IORIO</p>
---	--

**IMPIANTI TECNOLOGICI**  
Caserma PS e Deposito ANAS  
Pianta piano interrato, terra e primo - Impianti di comunicazione e prevenzioni incendi

<p>CODICE PROGETTO: L0411X PROGETTO: L0411X LIV. PROJ.: D N. PROJ.: 1201</p>	<p>NOME FILE: TODM01IMPPI07B.dwg CODICE ELAB.: T001M011MPPI07</p>	<p>REVISIONE: B SCALA: 1:100</p>
<p>B EMISSIONE</p>	<p>NOVEMBRE 2021 D. MARFURI L. BORSANI M.M. DE IORIO</p>	
<p>A Prima Emissione</p>	<p>GIUGNO 2020 D. MARFURI L. BORSANI M.M. DE IORIO</p>	
<p>REV. DESCRIZIONE</p>	<p>DATA REDATTO VERIFICATO APPROVATO</p>	