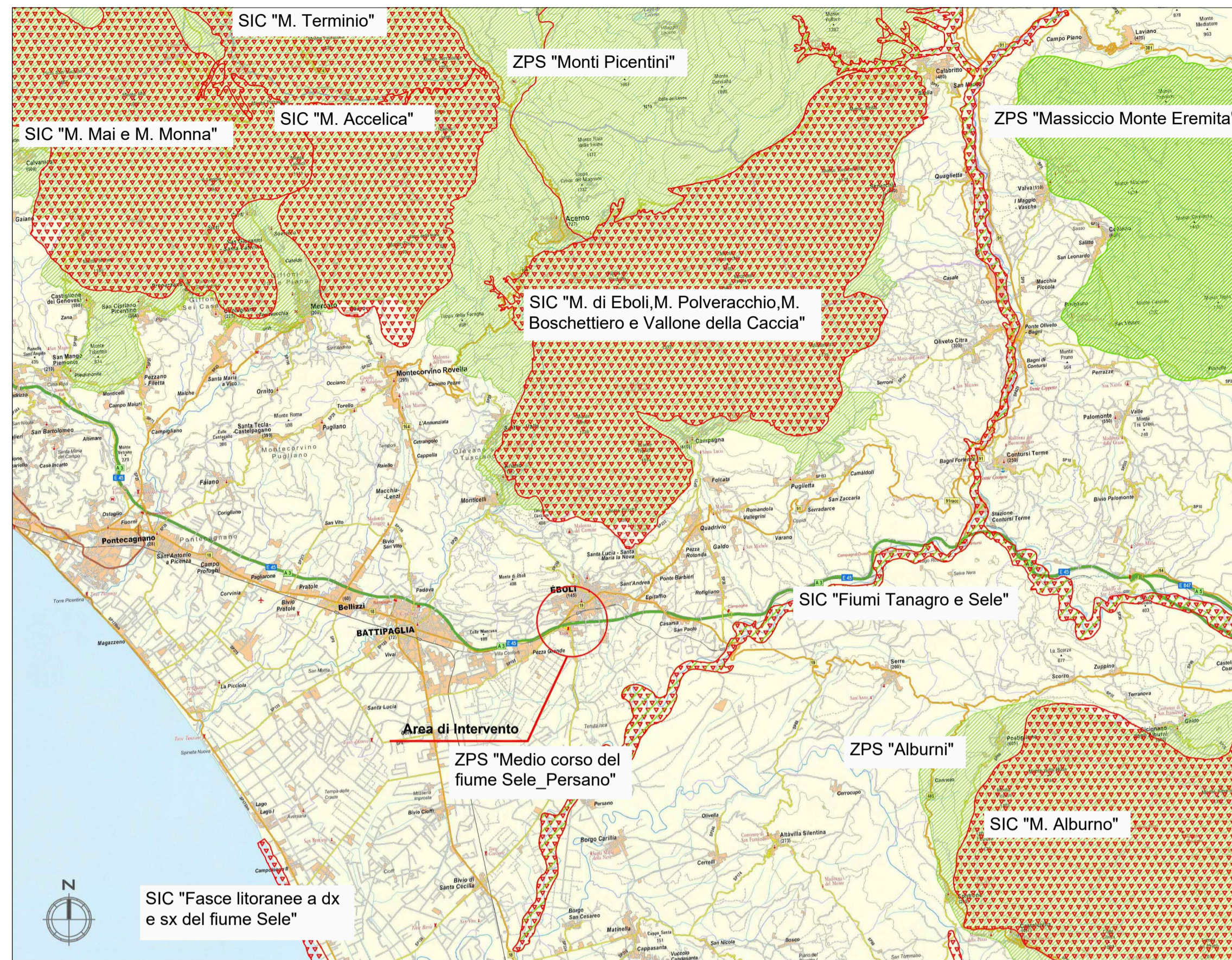


DIRETTIVA HABITAT: SIC E ZPS



- LEGENDA**
Direttiva Habitat "Rete Natura 2000"
- SIC
 - ZPS

CARTA DEI PARCHI E DELLE AREE NATURALI PROTETTE



- LEGENDA**
Parchi e Aree protette
- Parco Nazionale del Cilento e Vallo di Diano
 - Riserva Naturale Foce Sele-Tanagro
 - Parco Regionale Monti Picentini
 - Oasi naturale Monte Polveracchio
 - Riserva naturale Monti Eremita e Marzano



Direzione Progettazione e Realizzazione Lavori

**AUTOSTRADA A2 MEDITERRANEA
ADEGUAMENTO FUNZIONALE SVINCOLO DI EBOLI
AL km 30+000 E SISTEMAZIONE VIABILITA' LOCALE
ESISTENTE**

COD. UC 16

PROGETTO DEFINITIVO

PROGETTAZIONE: R.T.I.: PROGIN S.p.A. (capogruppo mandataria)
CREW Cremonesi Workshop S.r.l - ART Risorse Ambiente Territorio S.r.l
ECOPLAME S.r.l. - InArPRO S.r.l.

| | |
|---|---|
| <p>RESPONSABILE INTEGRAZIONE PRESTAZIONI SPECIALISTICHE: Dott. Ing. Antonio GRIMALDI (Progin S.p.A.)</p> <p>IL GEOLOGO: Dott. Geol. Giovanni CARRA (ART Ambiente Risorse e Territorio S.r.l.)</p> <p>IL COORDINATORE PER LA SICUREZZA IN FASE DI PROGETTAZIONE: Dott. Ing. Michele CURIALE (Progin S.p.A.)</p> <p>VISTO: IL RESPONSABILE DEL PROCEDIMENTO: Dott. Ing. Antonio CITARELLA</p> <p>PROTOCOLLO DATA</p> | <p>CAPOGRUPPO MANDATARIA:</p> <div style="text-align: center;">  PROGIN S.p.A. </div> <p>MANDANTI:</p> <div style="display: flex; justify-content: space-around;"> <div style="text-align: center;">  CREW <small>GRUPPO EMPRESORILE ITALIANO</small> Direttore Tecnico: Dott. Arch. Claudio TURRINI </div> <div style="text-align: center;">  art Direttore Tecnico: Dott. Ing. Ivo FRESIA </div> </div> <div style="display: flex; justify-content: space-around; margin-top: 10px;"> <div style="text-align: center;">  ECOPLAME <small>ambiente e paesaggio</small> Direttore Tecnico: Dott. Arch. Pasquale PISANO </div> <div style="text-align: center;">  InArPRO <small>INGEGNERIA ARCHITETTURA</small> Direttore Tecnico: Dott. Ing. Massimo T. DE IORIO </div> </div> |
|---|---|

STUDIO DI IMPATTO AMBIENTALE

Carta delle aree protette

| | | | |
|-----------------------------|---------------------|---------------|------------------------------|
| CODICE PROGETTO | NOME FILE | REVISIONE | SCALA: |
| DP UC 16 D20 | T00IA01AMBCT22B.dwg | B | 1:15000 |
| CODICE ELAB. T00IA01AMBCT22 | | | |
| B | EMISSIONE | NOVEMBRE 2021 | PAPARO SCOPPETTA IORIO |
| A | EMISSIONE | MAGGIO 2020 | PAPARO SCOPPETTA IORIO |
| REV. | DESCRIZIONE | DATA | REDATTO VERIFICATO APPROVATO |