



FOTO 1



FOTO 2

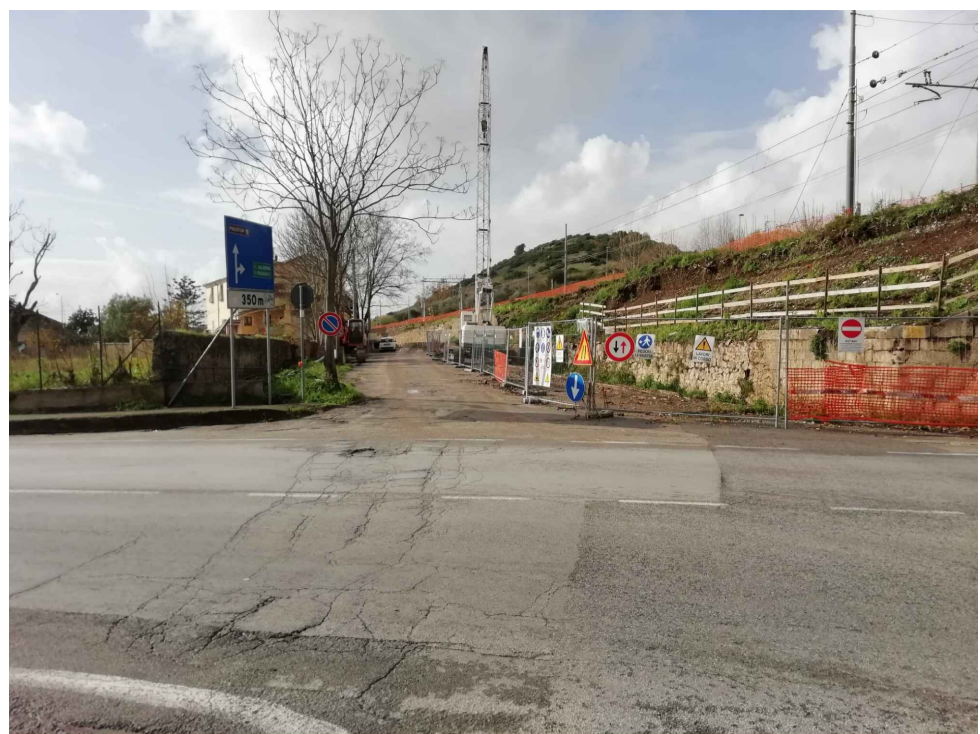


FOTO 3



FOTO 4



FOTO 5

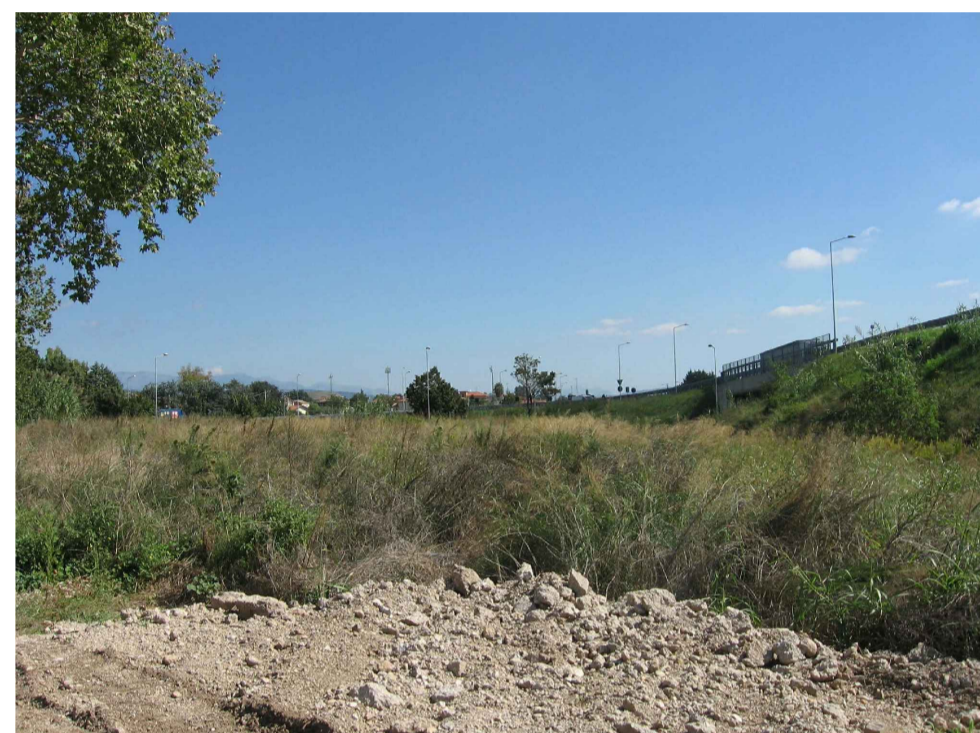


FOTO 6



FOTO 7



FOTO 8



FOTO 9



FOTO 10



FOTO 11



FOTO 12



FOTO 13



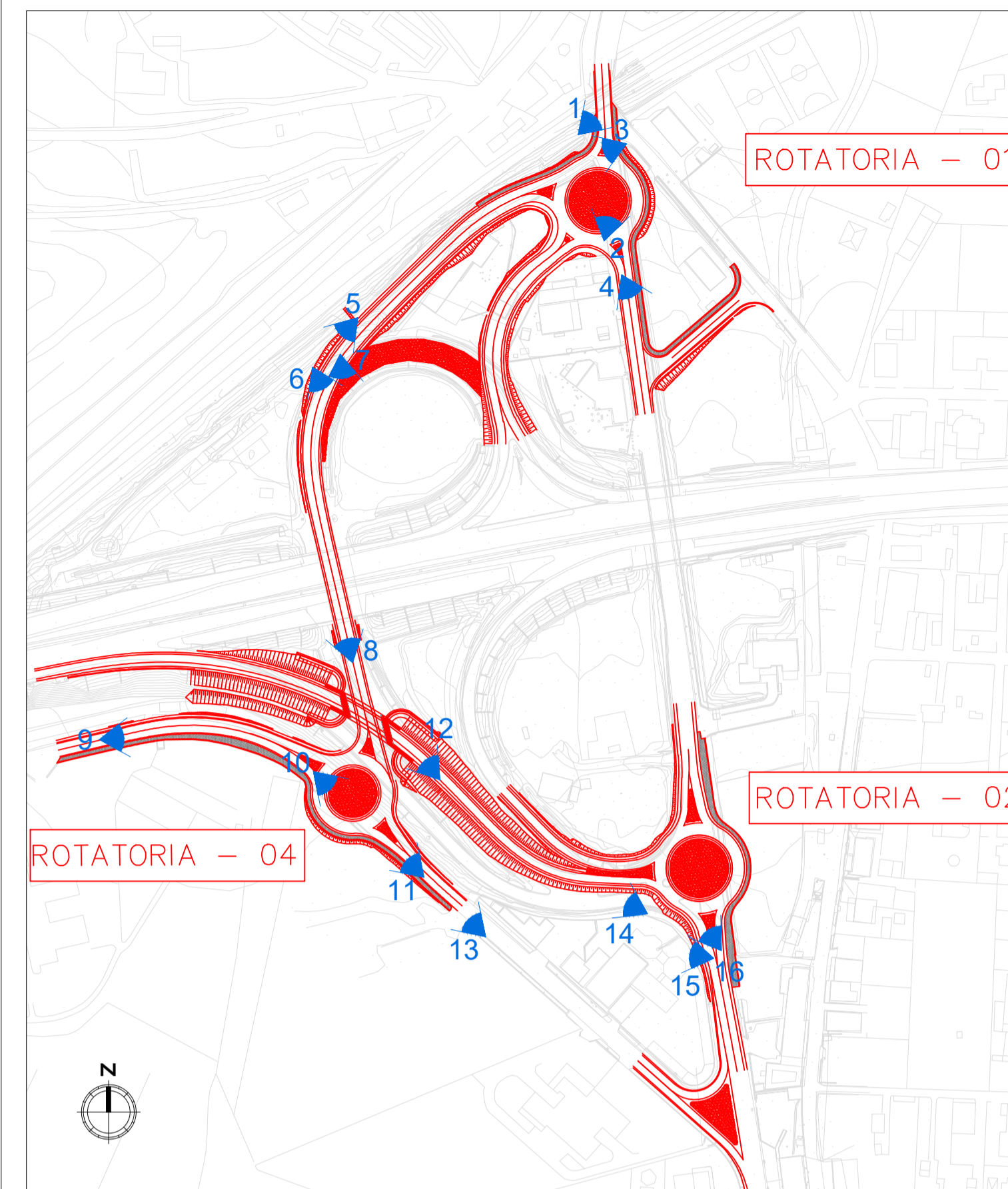
FOTO 14



FOTO 15



FOTO 16



XX Punt di Vista



Direzione Progettazione e Realizzazione Lavori

**AUTOSTRADA A2 MEDITERRANEA
ADEGUAMENTO FUNZIONALE SVINCOLO DI EBOLI
AL km 30+000 E SISTEMAZIONE VIABILITA' LOCALE
ESISTENTE**

PROGETTO DEFINITIVO

COD. UC 16

PROGETTAZIONE: R.T.I.: PROGIN S.p.A. (capogruppo mandataria)
CREW Cremonesi Workshop S.r.l. - ART Risorse Ambiente Territorio S.r.l.
ECOPLAME S.r.l. - InArPRO S.r.l.

RESPONSABILE INTEGRAZIONE PRESTAZIONI SPECIALISTICHE: Dott. Ing. Antonio GRIMALDI (Progin S.p.A.)	CAPOGRUPPO MANDATARIA: PROGETTAZIONE INFRASTRUTTURE PROGIN S.p.A.	Direttore Tecnico: Dott. Ing. Paolo IORIO
IL GEOLOGO: Dott. Geol. Giovanni CARRA (ART Ambiente Risorse e Territorio S.r.l.)	MANDANTI:	
IL COORDINATORE PER LA SICUREZZA IN FASE DI PROGETTAZIONE: Dott. Ing. Michele CURIALE (Progin S.p.A.)	CREW CREMONESI WORKSHOP S.r.l.	art DIRETTORE TECNICO Dott. Ing. Ivo FRESIA
VISTO: IL RESPONSABILE DEL PROCEDIMENTO: Dott. Ing. Antonio CITARELLA	ECOPLAME ambiente e paesaggio	InArPRO INGEGNERIA ARCHITETTURA
PROTOCOLLO	DATA	Direttore Tecnico: Dott. Arch. Pasquale PISANO
		Direttore Tecnico: Dott. Ing. Massimo T. DE IORIO

STUDIO DI IMPATTO AMBIENTALE

Documentazione fotografica

CODICE PROGETTO	NOME FILE	REVISIONE	SCALA:
DP UC 16 D20	T00IA02AMBCT01B.dwg	B	1:2500
CODICE ELAB.	T00IA02AMBCT01		
B	EMISSIONE	NOVEMBRE 2021	PAPARO SCOPPETTA IORIO
A	EMISSIONE	MAGGIO 2020	PAPARO SCOPPETTA IORIO
REV.	DESCRIZIONE	DATA	REDDATTO VERIFICATO APPROVATO