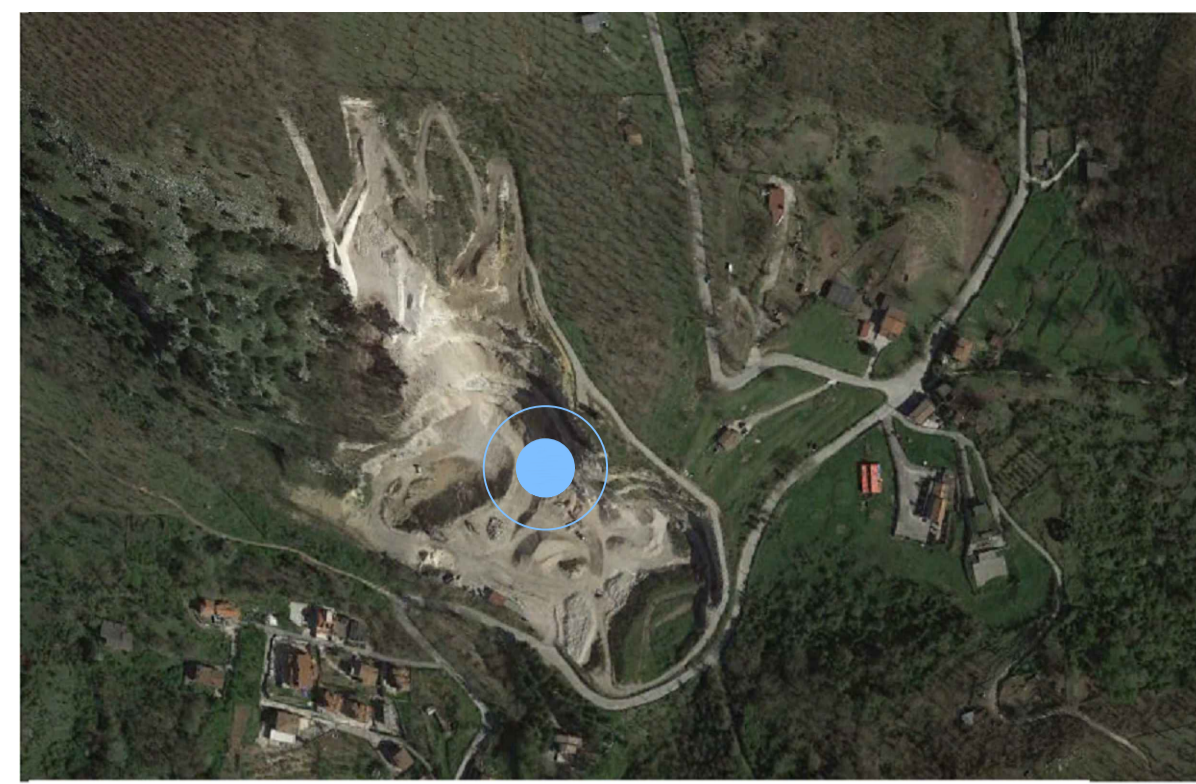
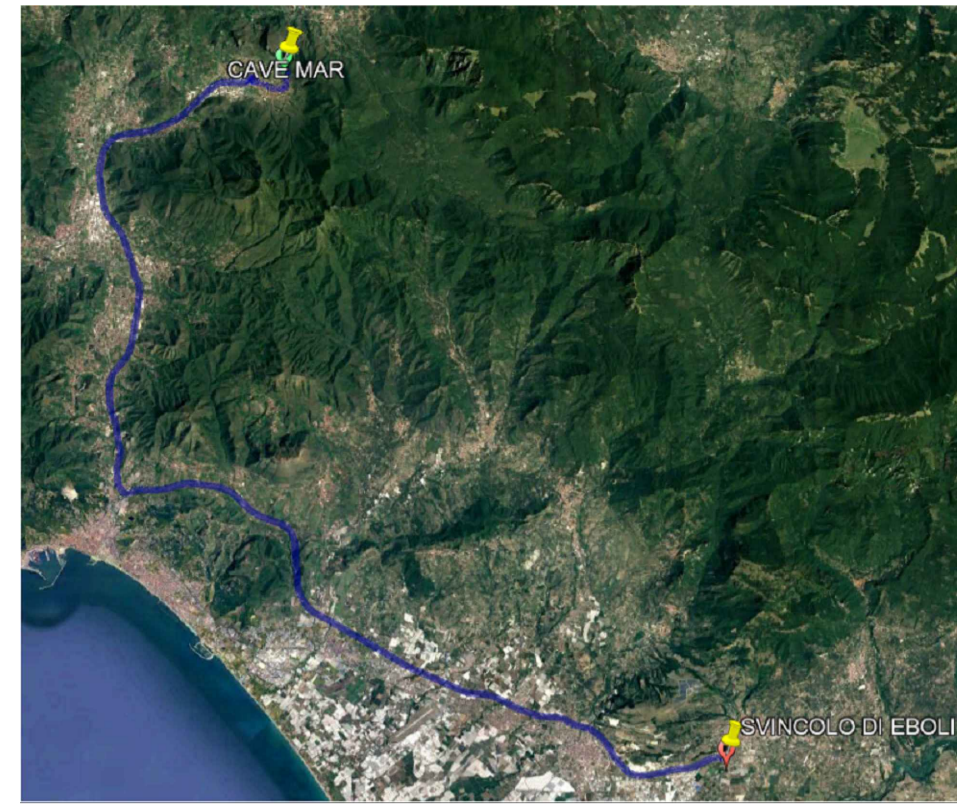


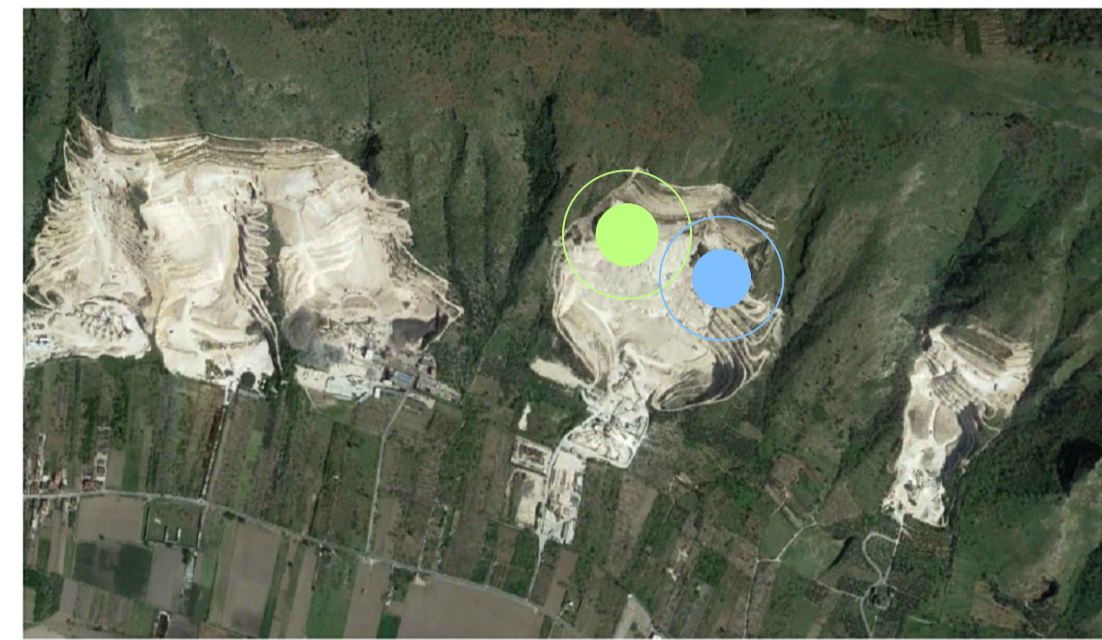
CAVE MAR Srl- LOC. SOLOFRA (AV)



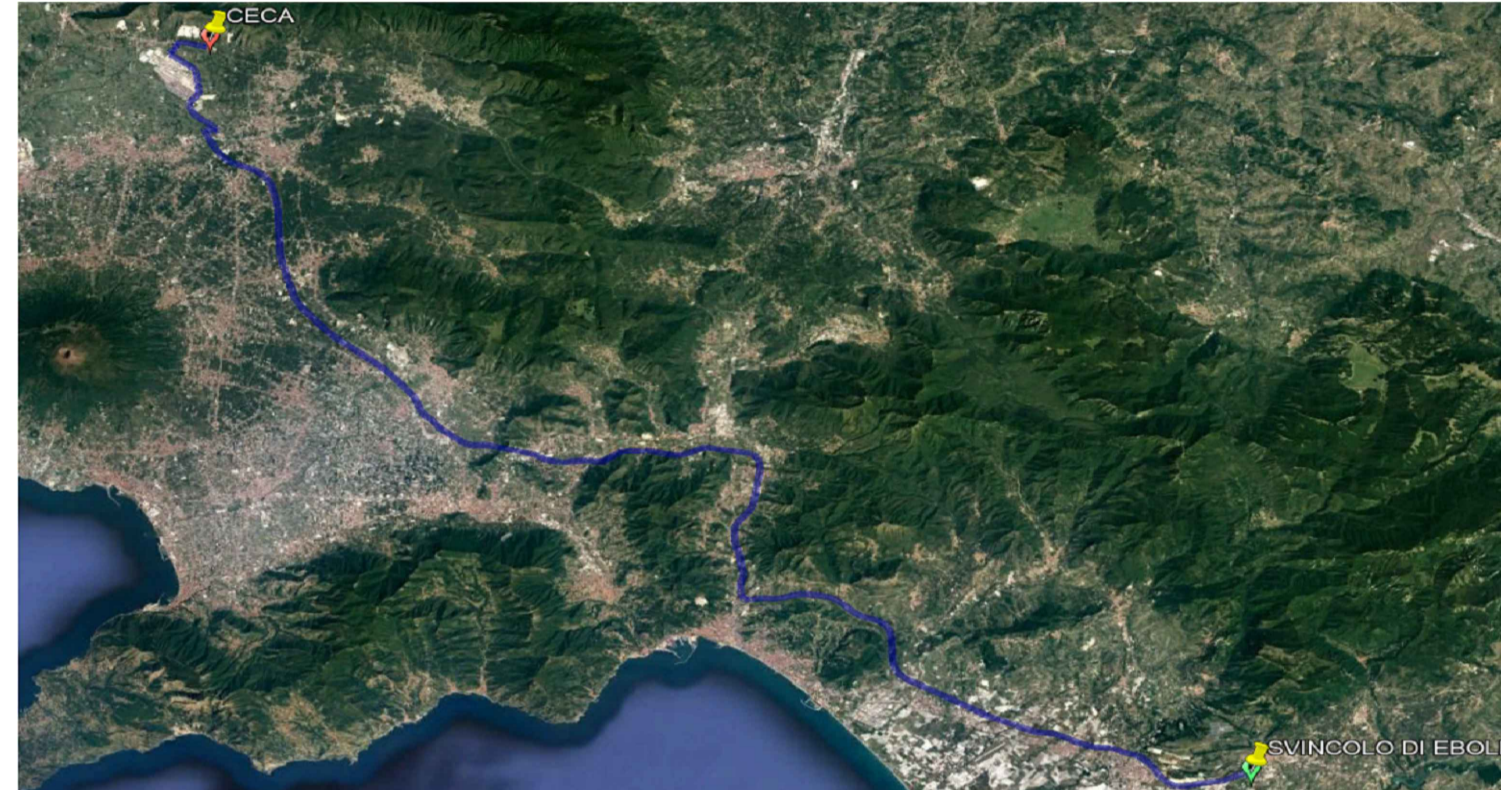
DISTANZA ITINERARIO PIU BREVE: KM 51



CECA Srl - LOC. ROCCARAINOLA (NA)



DISTANZA ITINERARIO PIU BREVE: KM 88



ADINOLFI - LOC. CASTELLUCCIA (SA)



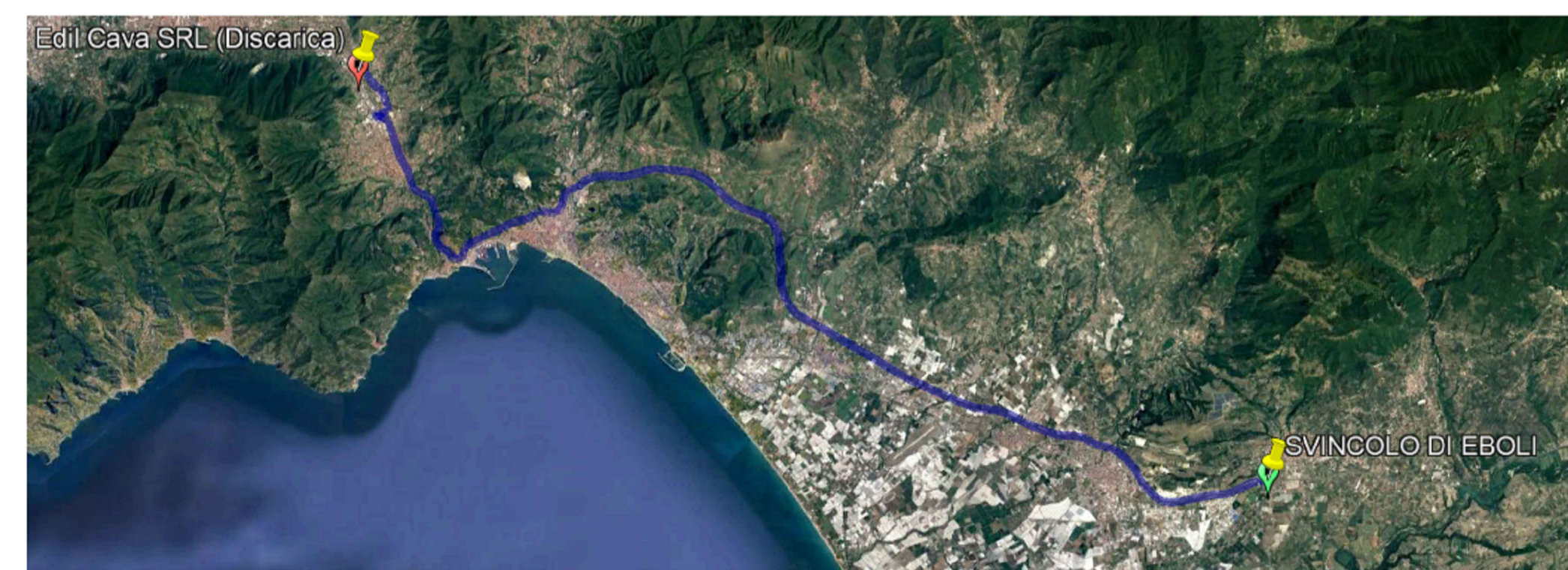
DISTANZA ITINERARIO PIU BREVE: KM 8.2



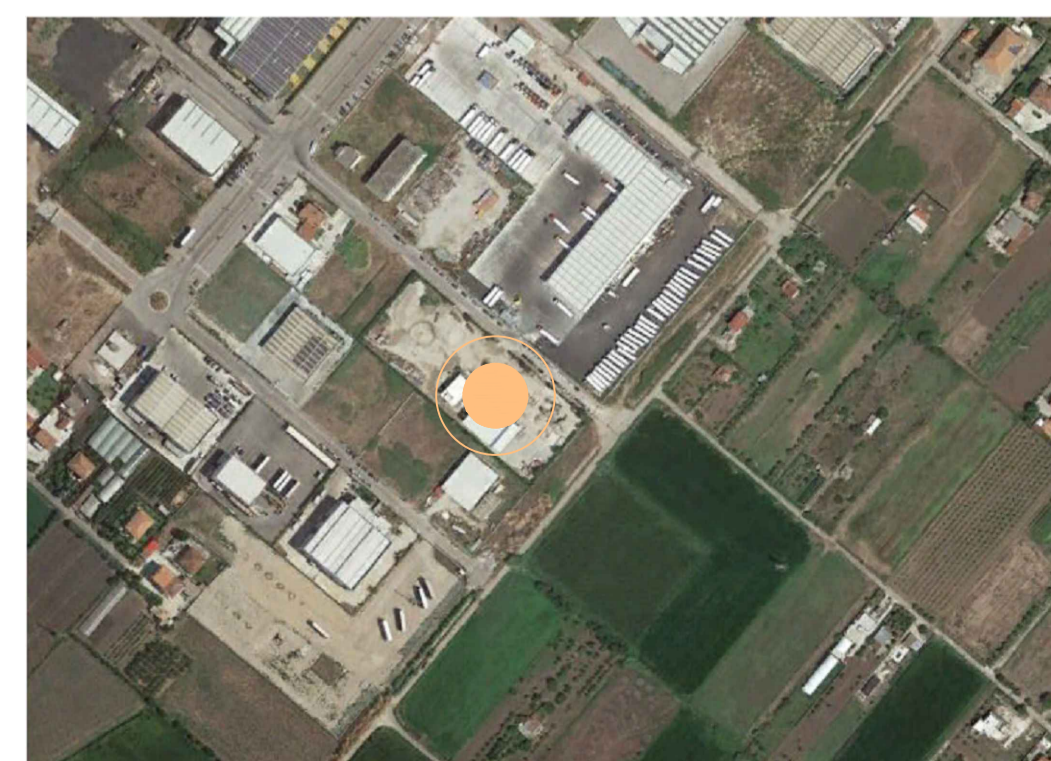
EDIL CAVA Srl- LOC. CAVA DEI TIRRENI (SA)



DISTANZA ITINERARIO PIU BREVE: KM 40



MASTROMARINO - LOC. EBOLI (SA)



DISTANZA ITINERARIO PIU BREVE: KM 4.7



CAVA APPROVVIGIONAMENTO	CAVA PER SMALTIMENTO (RECUPERO AMBIENTALE)	DISCARICA	LOCALITA'/COMUNE	AUTORIZZAZIONE VALIDITA'	DISTANZA (km)
CAVE MAR Srl			Solofra (AV)	Autorizzazione Regione Campania D.D. 51 del 23/09/2020	51
CECA Srl			Roccarainola (NA)	Autorizzazione Regione Campania D.D. 45 del 16/10/2014	88
	ADINOLFI		Castelluccia (SA)	Autorizzazione Regione Campania D.D. 121/876 del 19/04/2018	8,2
	CECA Srl		Roccarainola (NA)	Autorizzazione Regione Campania D.D. 45 del 16/10/2014	88
		MASTROMARINO	Eboli (SA)	Autorizzazione Regione Campania D.D. 18 del 8/02/2017	4,7
		Edil Cava	Cava dei Tirreni (SA)	Autorizzazione Regione Campania D.D. 73 del 04/08/2017	40

LEGENDA

- CAVA APPROVVIGIONAMENTO
- CAVA PER SMALTIMENTO (RECUPERO AMBIENTALE)
- DISCARICA



Direzione Progettazione e Realizzazione Lavori

**AUTOSTRADA A2 MEDITERRANEA
ADEGUAMENTO FUNZIONALE SVINCOLO DI EBOLI
AL km 30+000 E SISTEMAZIONE VIABILITA' LOCALE
ESISTENTE**

PROGETTO DEFINITIVO

cod. UC 16

PROGETTAZIONE: R.T.I.: PROGIN S.p.A. (capogruppo mandataria)
CREW Cremonesi Workshop S.r.l - ART Risorse Ambiente Territorio S.r.l
ECOPLAME S.r.l. - InArPRO S.r.l.

RESPONSABILE INTEGRAZIONE PRESTAZIONI SPECIALISTICHE: CAPOGRUPPO MANDATARIA:

Dott. Ing. Antonio GRIMALDI (Progin S.p.A.)
Dott. Ing. Antonio GRIMALDI (Progin S.p.A.)
Dott. Geol. Giovanni CARRA (ART Ambiente Risorse e Territorio S.r.l.)
Dott. Geol. Giovanni CARRA (ART Ambiente Risorse e Territorio S.r.l.)

IL GEOLOGO: IL COORDINATORE PER LA SICUREZZA IN FASE DI PROGETTAZIONE:

Dott. Ing. Michele CURIALE (Progin S.p.A.)

MANDANTI: MANDANTI:

Direttore Tecnico: Dott. Ing. Paolo IORIO
Dott. Arch. Claudio TURRINI
Dott. Ing. Ivo FRESIA

VISTO: IL RESPONSABILE DEL PROCEDIMENTO: VISTO: IL RESPONSABILE DEL PROCEDIMENTO:

Dott. Ing. Antonio CITARELLA

ECOPLAME ambiente e paesaggio
InArPRO INGEGNERIA ARCHITETTURA

PROTOCOLLO DATA

Direttore Tecnico: Dott. Arch. Pasquale PISANO
Dott. Ing. Massimo T. DE IORIO

STUDIO DI IMPATTO AMBIENTALE

Ubicazione e percorsi cave e discariche su ortofoto

CODICE PROGETTO		NOME FILE		REVISIONE	SCALA:
T00IA02CANCO01C.dwg		T00IA02CANCO01		C	1:10000
DP	UC	16	D20		
C	EMISSIONE	GENNAIO 2022	SCUOTTO	SCOPPETTA	IORIO
B	EMISSIONE	NOVEMBRE 2021	SCUOTTO	SCOPPETTA	IORIO
A	EMISSIONE	MAGGIO 2020	PAPARO	SCOPPETTA	IORIO
REV.	DESCRIZIONE	DATA	REDATTO	VERIFICATO	APPROVATO