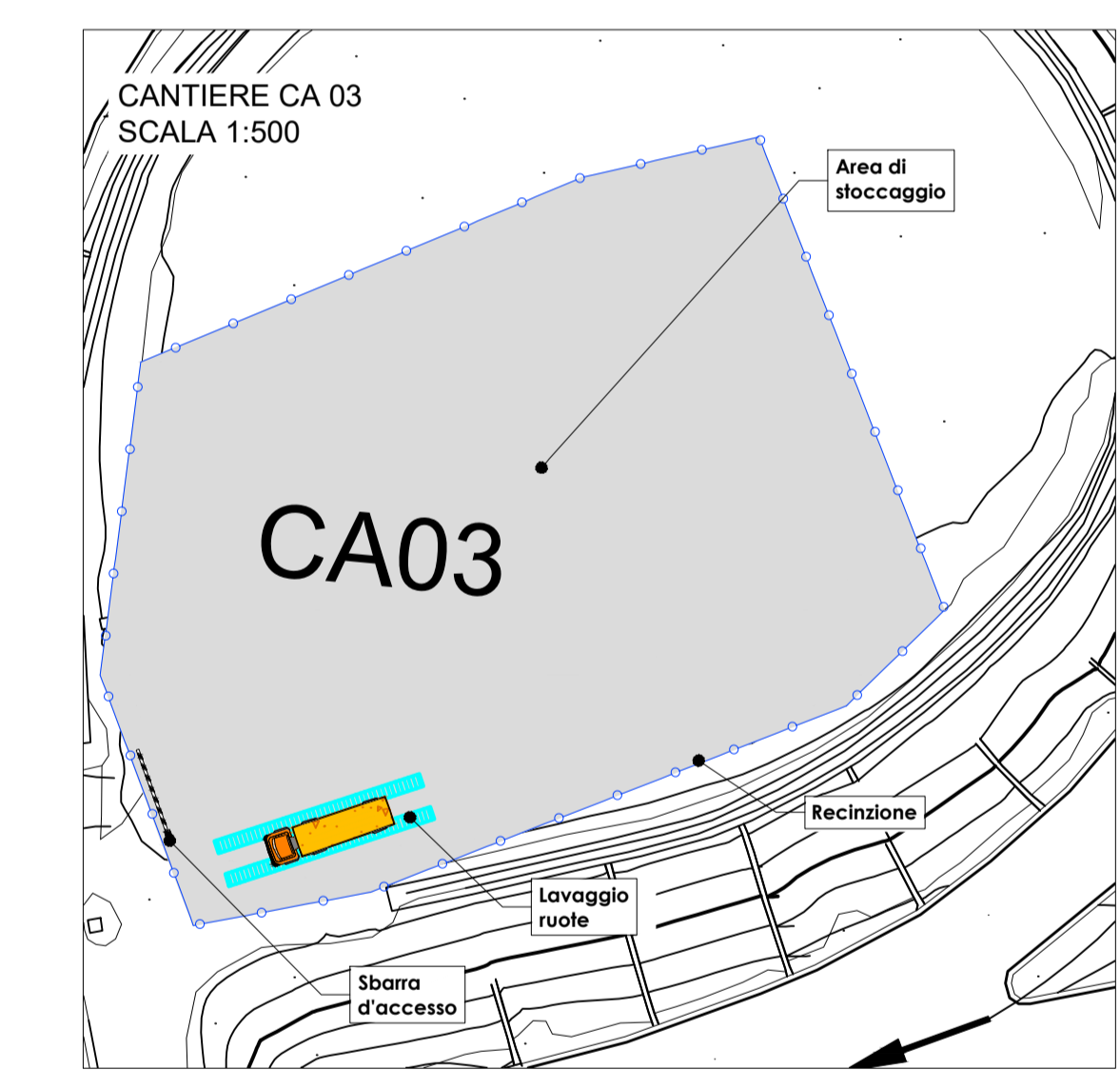
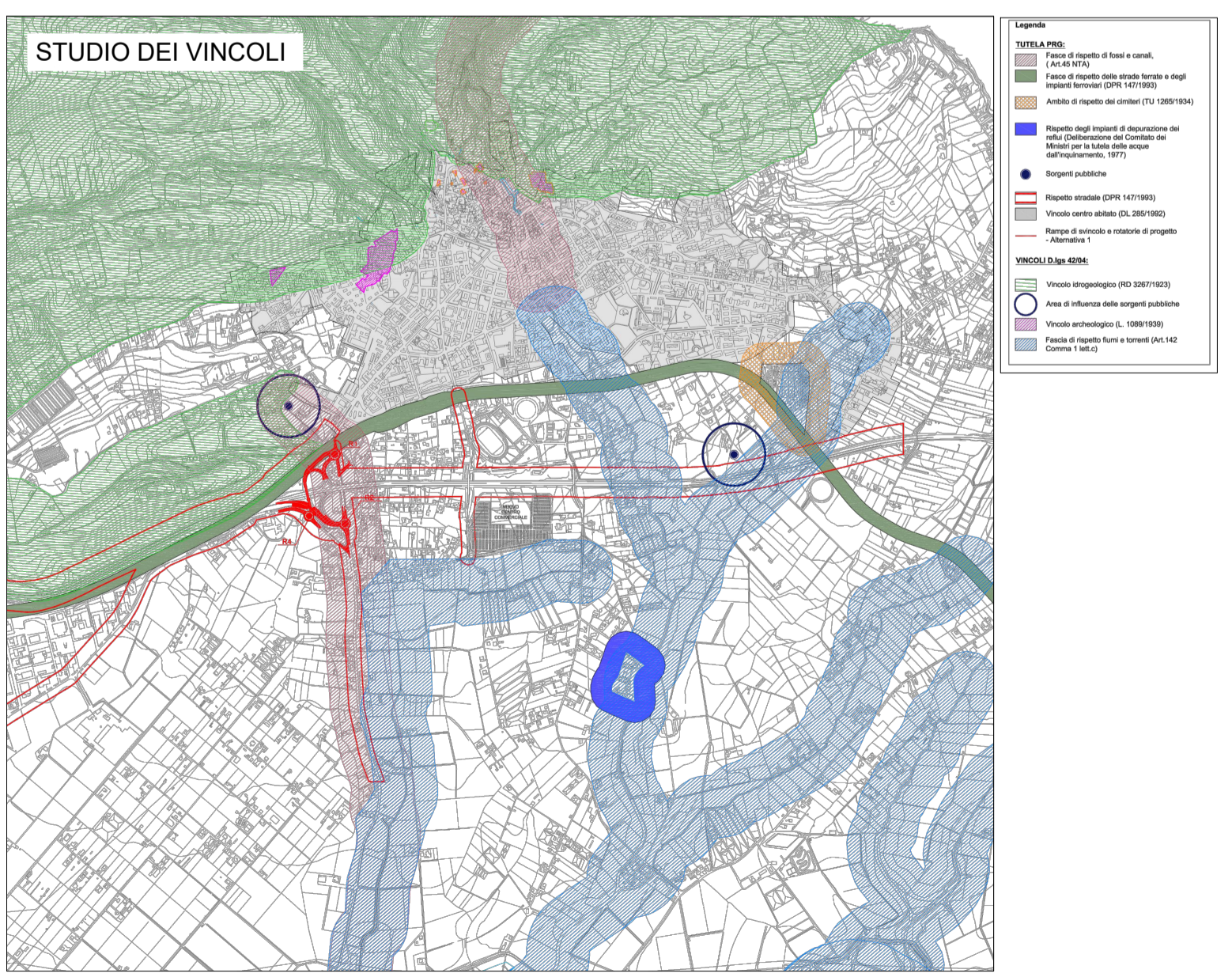
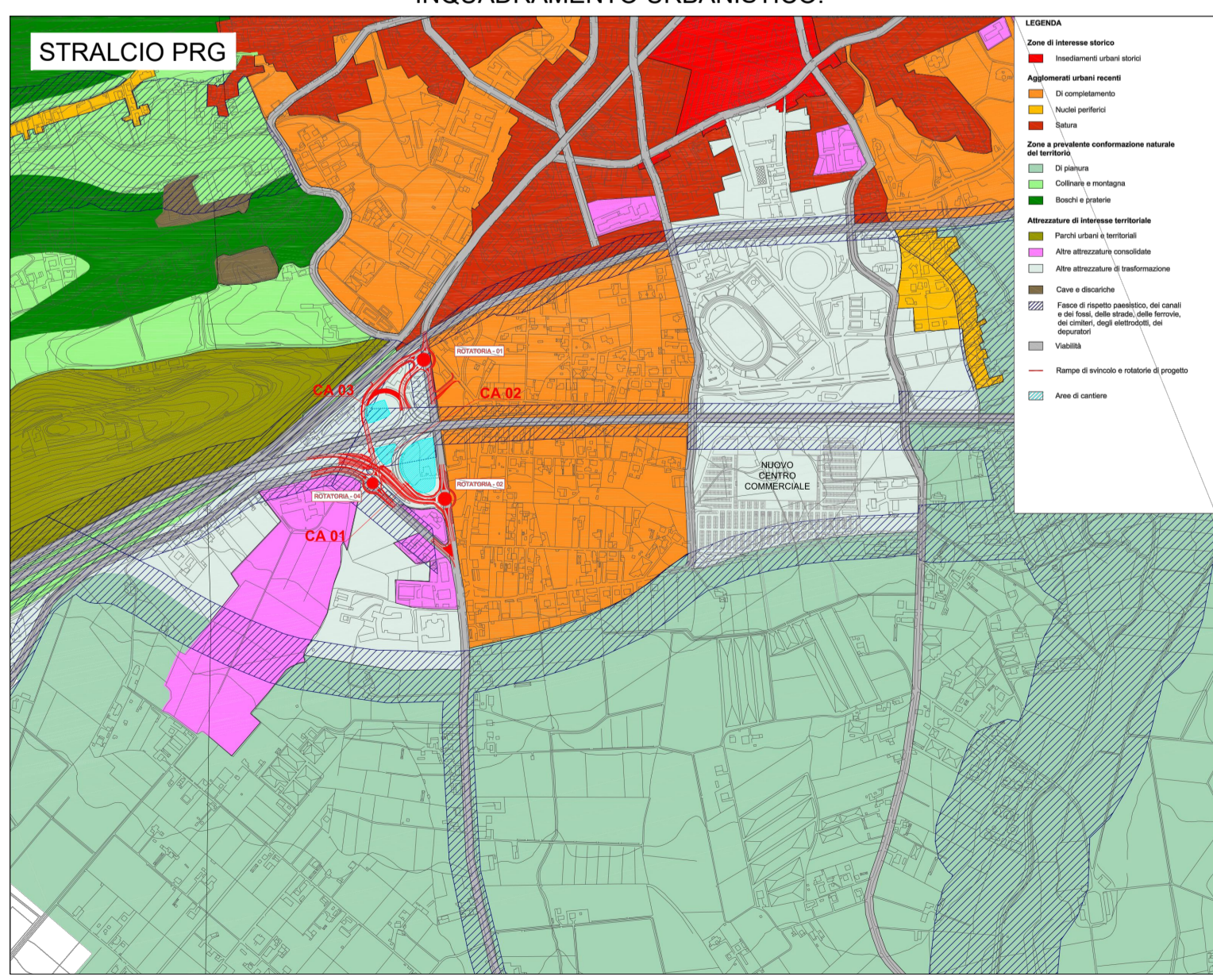
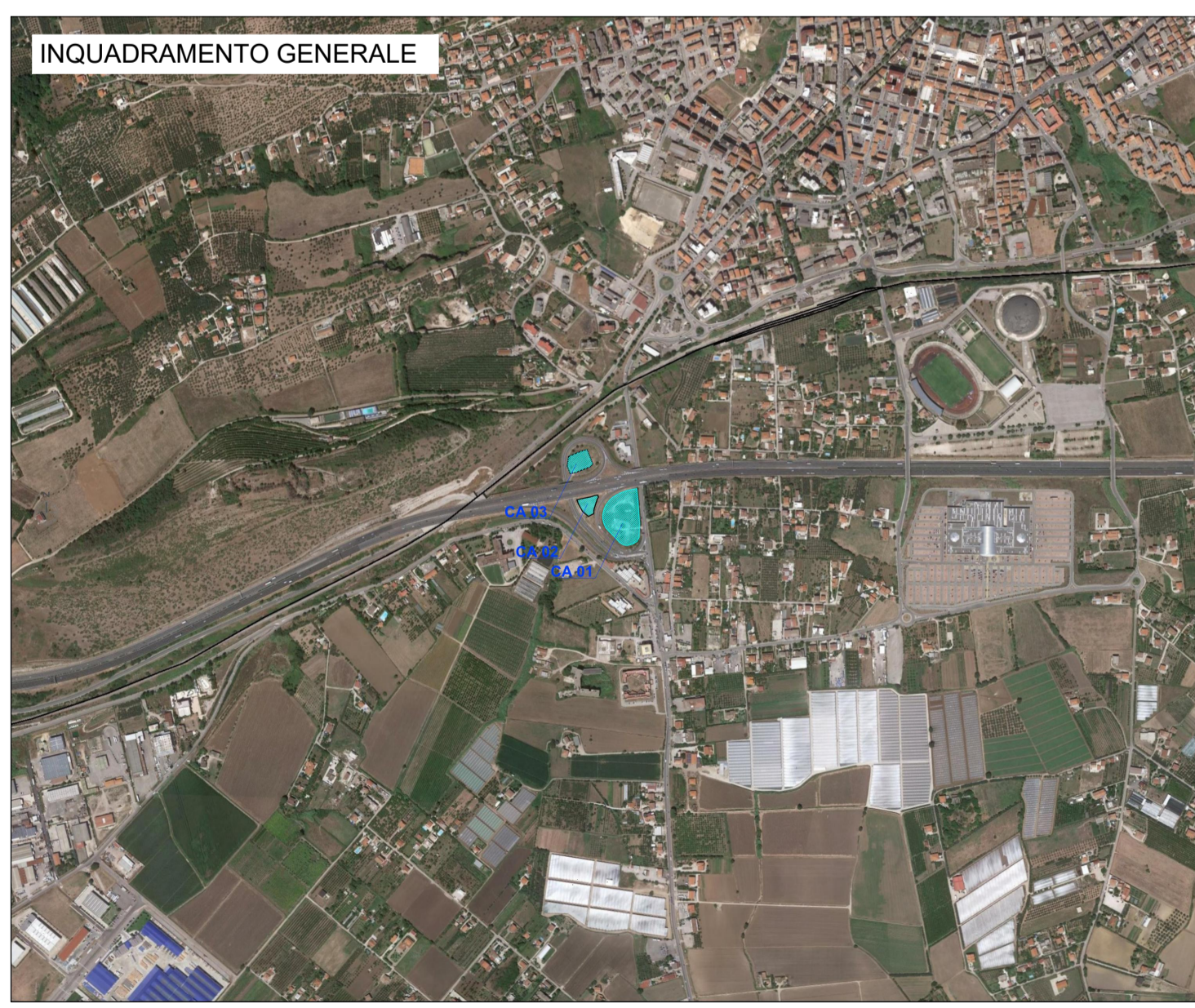


- Dotazioni previste all'interno dell'area di cantiere**
- Uffici per la direzione lavori
 - Spogliatoio/ricovero/maestranze/mensa
 - Servizi igienici
 - Impianto elettrico, di illuminazione, idrico e telefonico
 - Rete di raccolta acque
 - Impianto di protezione da scariche atmosferiche
 - Torri faro
 - Gruppo elettrogeno e centrale termica
 - Parcheggio autoveicoli e zona ricovero dei mezzi di cantiere
 - Magazzino materiali
 - Infermeria/guardiania
- Interventi previsti nell'allestimento dell'area di cantiere**
- Taglio della vegetazione e pulizia dell'area
 - Spianamento e regolarizzazione dell'area
 - Definizione degli accessi (aperture piste, aperture accessi)
 - Recinzioni area, posa teli antipolvere ed eventuali barriere
 - Realizzazione impianti di cantiere (idrico, elettrico, illuminazione)
 - Posa cartelli segnalatori interni ed esterni
- Fasi di ripristino morfologico ed ambientale dell'area di cantiere**
- Al termine dei lavori, occorre prevedere il ripristino del suolo in tutte le aree interferite e compattate, secondo le seguenti attività:
- estirpazione delle piante infestanti e ruderali che si sono insediate durante le fasi di lavorazione;
 - ripristino del suolo, che consisterà nella rippatura o nell'eventuale aratura profonda da eseguire con scarificatore, fino a 60-80 cm di profondità, laddove si dovesse riscontrare uno strato superficiale fortemente compattato, al fine di frantumarlo per favorire la penetrazione delle radici e l'infiltrazione dell'acqua;
 - apporto di terra di coltivo su tutti i terreni da sistemare, a costruire uno strato dello spessore di 30 cm circa.
- Al termine dello svolgimento delle attività sopra descritte, si provvederà alla piantumazione di essenze arboree ed arbustive.



LEGENDA

	Viabilità interna alle aree di cantiere
	Barriere mobili e/o recinzione
	Superficie realizzata con inerti costipati per viabilità di servizio
	Superficie di pertinenza esclusivamente pedonale
	Aree di Stoccaggio
	Percorsi su viabilità esistente
	Opere in costruzione
	Opere costruite
BA01	Baracca prefabbricata delle dim. esterne minime 510X240X240 CM
BA02	Baracca prefabbricata delle dim. esterne minime 410X240X240 CM
BA03	Baracca prefabbricata delle dim. esterne minime 260X520X220 CM
BA04	Baracca prefabbricata delle dim. esterne minime 260X340X220 CM



anas Direzione Progettazione e Realizzazione Lavori

AUTOSTRADA A2 MEDITERRANEA ADEGUAMENTO FUNZIONALE SVINCOLO DI EBOLI AL km 30+000 E SISTEMAZIONE VIABILITA' LOCALE ESISTENTE

PROGETTO DEFINITIVO COD. UC 16

PROGETTAZIONE: R.T.I.: PROGIN S.p.A. (capogruppo mandataria)
 CREW Cremonesi Workshop S.r.l. - ART Risorse Ambiente Territorio S.r.l.
 ECOPLAME S.r.l. - InARPRO S.r.l.

RESPONSABILE INTEGRAZIONE PRESTAZIONI SPECIALISTICHE: Dott. Ing. Antonio GRIMALDI (Progin S.p.A.)	CAPOGRUPPO MANDATARIA: PROGIN S.p.A. DIRETTORE TECNICO: Dott. Ing. Paolo IORIO
IL GEOLOGO: Dott. Geol. Giovanni CARRA (ART Ambiente Risorse e Territorio S.r.l.)	MANDANTI: CREW DIRETTORE TECNICO: Dott. Arch. Claudio TURRINI InARPRO DIRETTORE TECNICO: Dott. Ing. Massimo T. DE IORIO
IL COORDINATORE PER LA SICUREZZA IN FASE DI PROGETTAZIONE: Dott. Ing. Michele CURIALE (Progin S.p.A.)	VISTO: IL RESPONSABILE DEL PROCEDIMENTO: Dott. Ing. Antonio CITARELLA
PROTOCOLLO	DATA

STUDIO DI IMPATTO AMBIENTALE

Layout di cantiere e viabilità di servizio

CODICE PROGETTO	NOME FILE	REVISIONE	SCALA:
DP UC 16 D20	T00IA02CANPL01C.dwg	C	
CODICE ELAB.	T00IA02CANPL01		

C	EMISSIONE	DICEMBRE 2021	SCUOTTO	SCOPPETTA	IORIO
B	EMISSIONE	NOVEMBRE 2021	SCUOTTO	SCOPPETTA	IORIO
A	EMISSIONE	MAGGIO 2020	PAPARO	SCOPPETTA	IORIO
REV.	DESCRIZIONE	DATA	REDATTO	VERIFICATO	APPROVATO