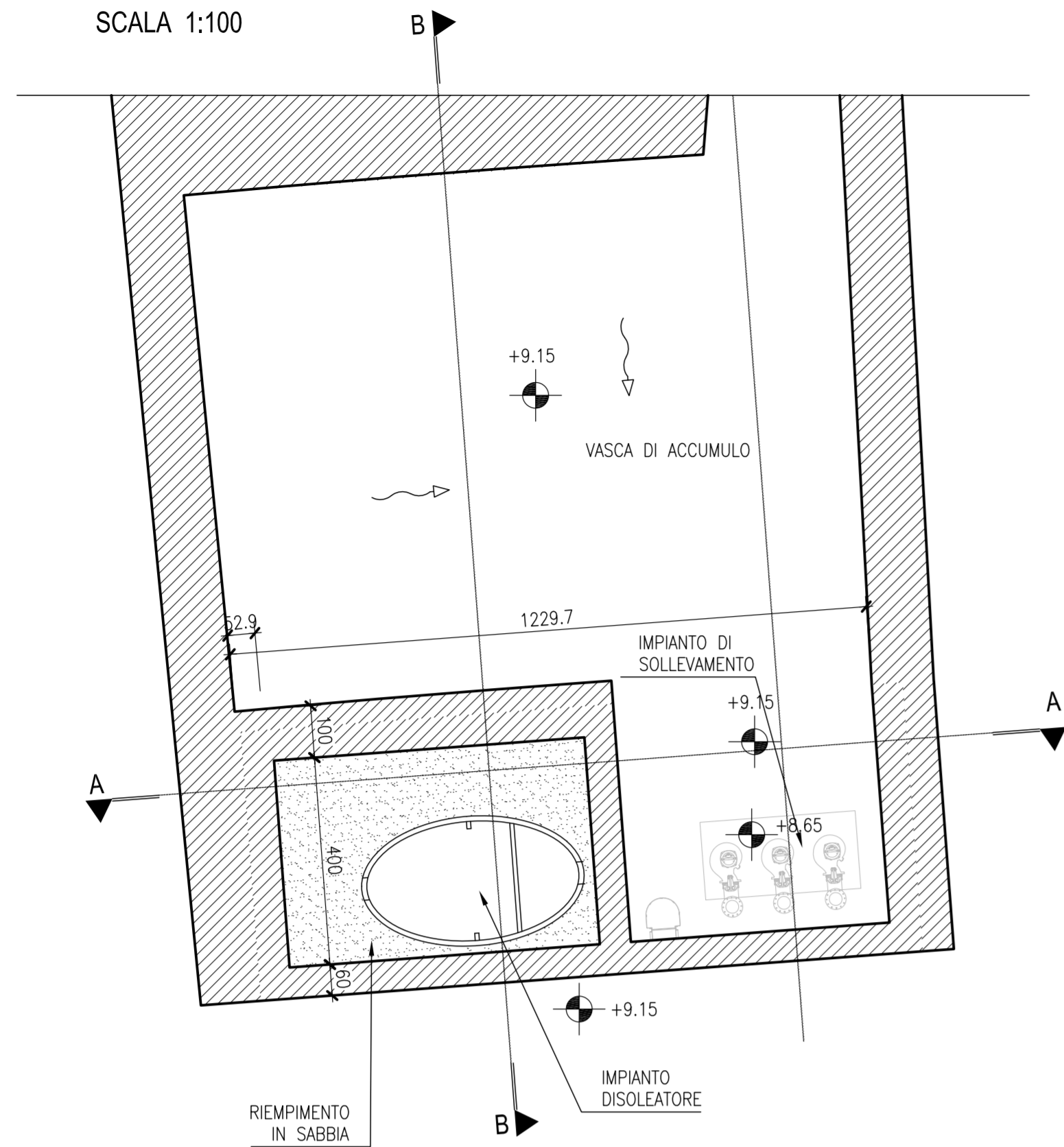
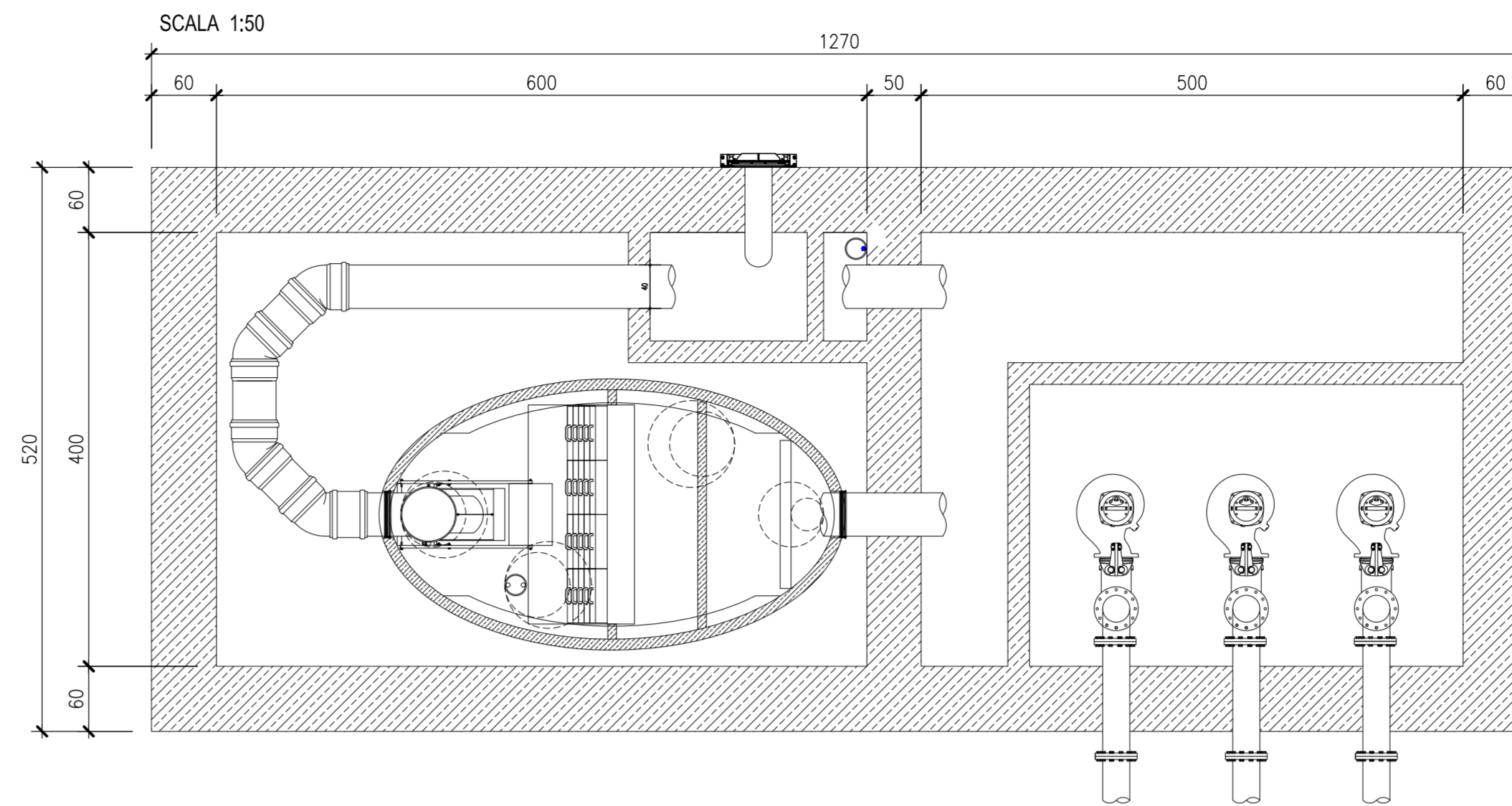


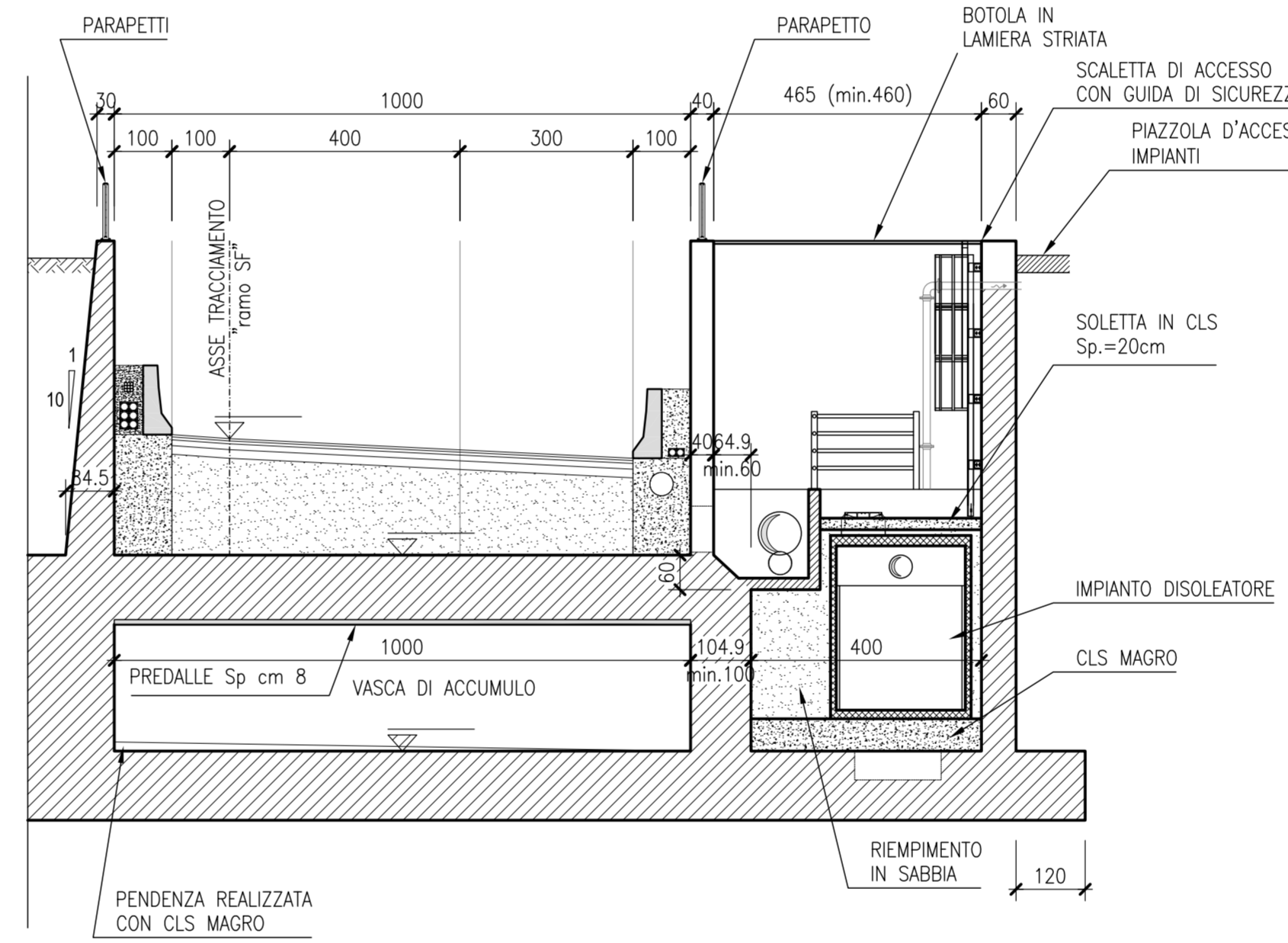
PIANTA A LIVELLO DELLA VASCA DI ACCUMULO ACQUE
SCALA 1:100



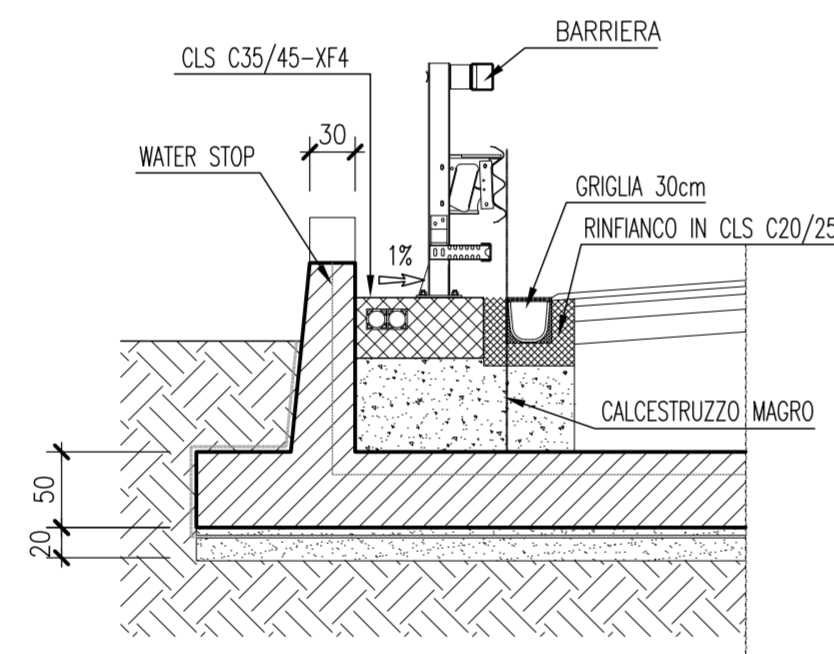
PIANTA DI DETTAGLIO
IMPIANTO DEPURAZIONE IN CONTINUO CON STAZIONE DI SOLLEVAMENTO
SCALA 1:50



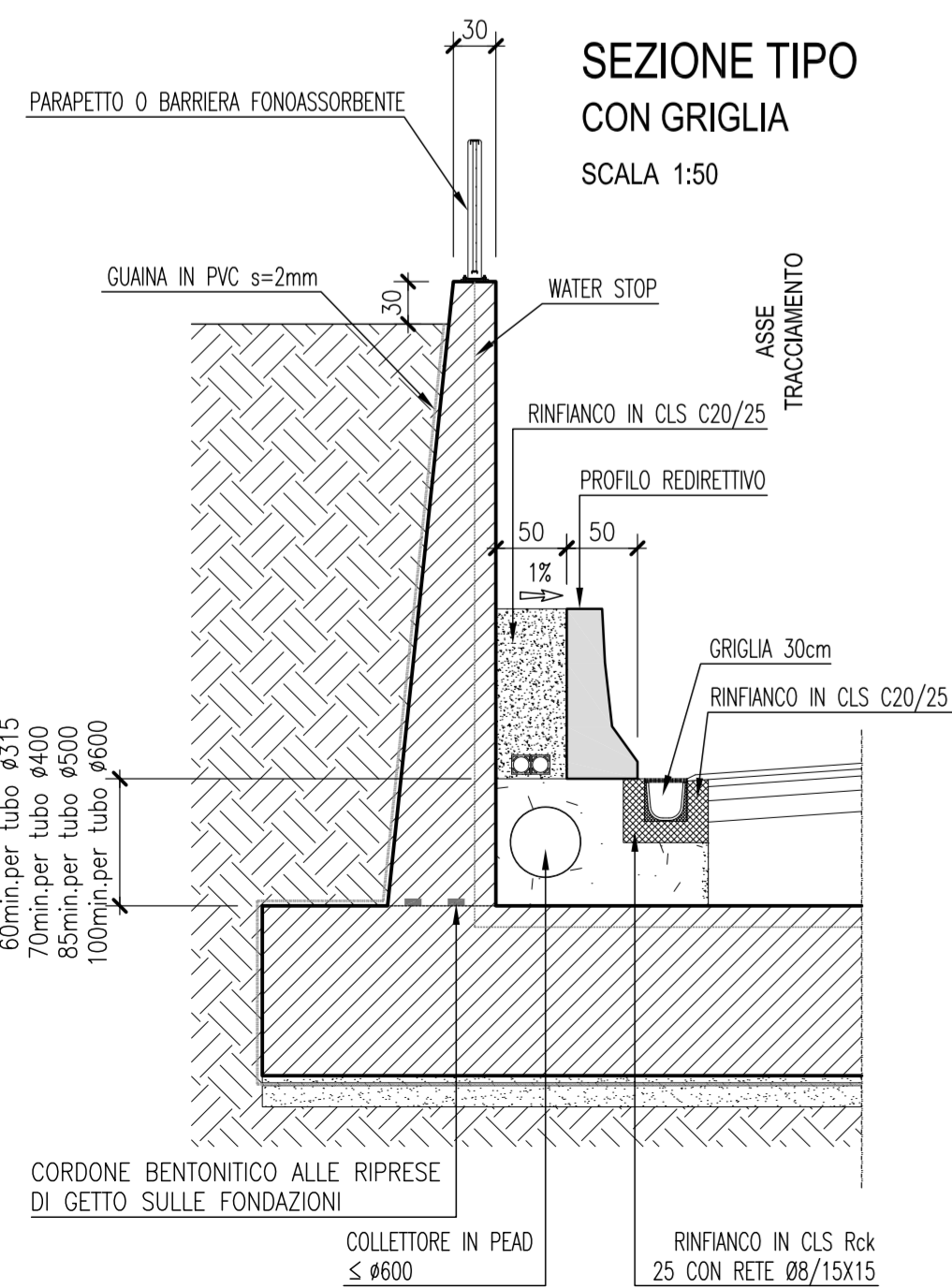
SEZIONE B-B
SCALA 1:100



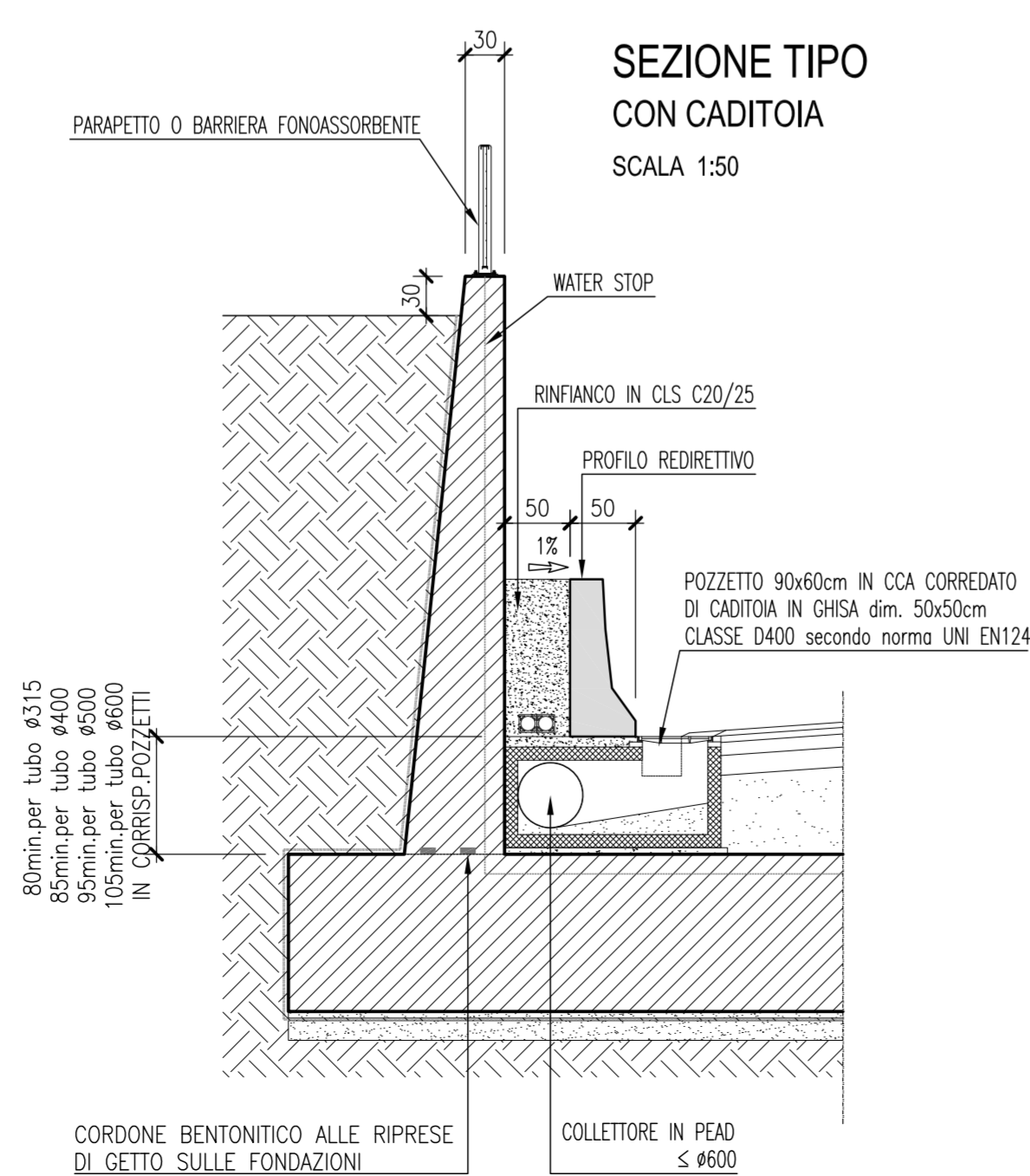
SEZIONE TIPO
CON BARRIERE DI SICUREZZA
SCALA 1:50



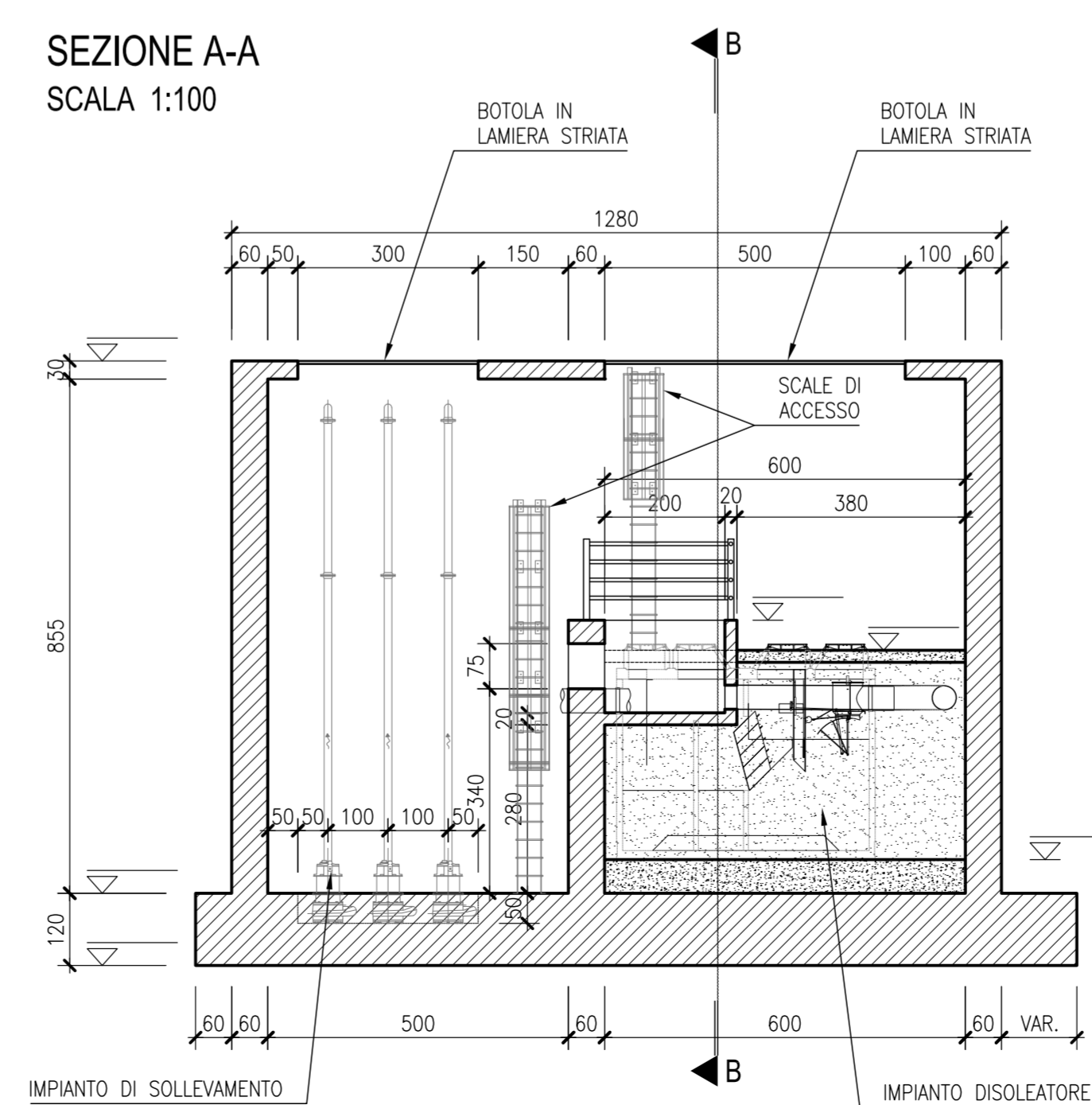
SEZIONE TIPO
CON GRIGLIA
SCALA 1:50



SEZIONE TIPO
CON CADITOIA
SCALA 1:50



SEZIONE A-A
SCALA 1:100



ELABORATI DI RIFERIMENTO

PLANIMETRIE AUTOSTRADA:
PD_0_A00_0WPF00_0_WW_P2_01-26_A PLANIMETRIA DI PROGETTO DEL DRENAGGIO DI PIATTAFORMA - TAV.1-26

CARATTERISTICHE DEI MATERIALI

TUBAZIONI:
TUBAZIONI IN PeAd S_{N6} SALDATE TESTA/TESTA

NOTE

SISTEMA DI MONITORAGGIO IN CONTINUO PER CHIUSURA AUTOMATICA PARATOIA E FUNZIONALITA' DELL'IMPIANTO:
- Centralina in continuo;
- Sensore valvola chiusa;
- Sensore acqua nel by-pass;
- Sensore presenza olio;
- Sensore fanghi/limo;
- Sensore Ph;
- Sensore Redox;
- Sensore conducibilità.

IL CONCEDENTE: Regione Emilia-Romagna

IL CONCESSIONARIO: ARC AUTOSTRADA REGIONALE CISPADANA

AUTOSTRADA REGIONALE CISPADANA

DAL CASELLO DI REGGIOLO-ROLO SULLA A22
AL CASELLO DI FERRARA SUD SULLA A13

CODICE C.U.P. E81B0800060009

PROGETTO DEFINITIVO

ASSE AUTOSTRADALE (COMPRESIVO DEGLI INTERVENTI LOCALI DI COLLEGAMENTO VIARIO AL SISTEMA AUTOSTRADALE)
IDROLOGIA E IDRAULICA
IDRAULICA DI PIATTAFORMA
INTERCONNESSIONI, GALLERIA E TRINCEA CON MURI E SCARPATA - ASSE PRINCIPALE
SCHEMI DI RACCOLTA E SEZIONI TIPO SISTEMA DI DRENAGGIO

IL PROGETTISTA: Ing. Riccardo Telò, Albo Ing. Parma n°1099

RESPONSABILE INTEGRAZIONE PRESTAZIONI SPECIALISTICHE: Ing. Emilio Salsi, Albo Ing. Reggio-Emilia n° 945

IL CONCESSIONARIO: Autostrada Regionale Cispadana S.p.A., IL PRESIDENTE: Graziano Petrucci

IL PROGETTISTA: Ing. Riccardo Telò, Albo Ing. Parma n°1099

RESPONSABILE INTEGRAZIONE PRESTAZIONI SPECIALISTICHE: Ing. Emilio Salsi, Albo Ing. Reggio-Emilia n° 945

IL CONCESSIONARIO: Autostrada Regionale Cispadana S.p.A., IL PRESIDENTE: Graziano Petrucci

G										
F										
E										
D										
C										
B										
A	17.04.2012	EMISSIONE								
REV.	DATA	DESCRIZIONE	REDAZIONE	CONTROLLO	APPROVAZIONE					
IDENTIFICAZIONE ELABORATO										
NUM. PROZ.	FOZ.	LISTA	GRUPPO	CEDEX OPERA	WBS	TRATTO OPERA	AMBITO	TIPO ELABORATO	PROCESSIONO	REV.
0788	0	1010	0	0	0	WW	PZ	01	A	
DATA: MAGGIO 2012										
SCALA: varie										

IL PRESENTE DOCUMENTO NON FORMA PARTE DEL CONTRATTO. IL CONCESSIONARIO NON È RESPONSABILE PER IL CONTENUTO DELLO STESSO DOCUMENTO. IL CONCESSIONARIO NON È RESPONSABILE PER IL CONTENUTO DELLO STESSO DOCUMENTO. IL CONCESSIONARIO NON È RESPONSABILE PER IL CONTENUTO DELLO STESSO DOCUMENTO.