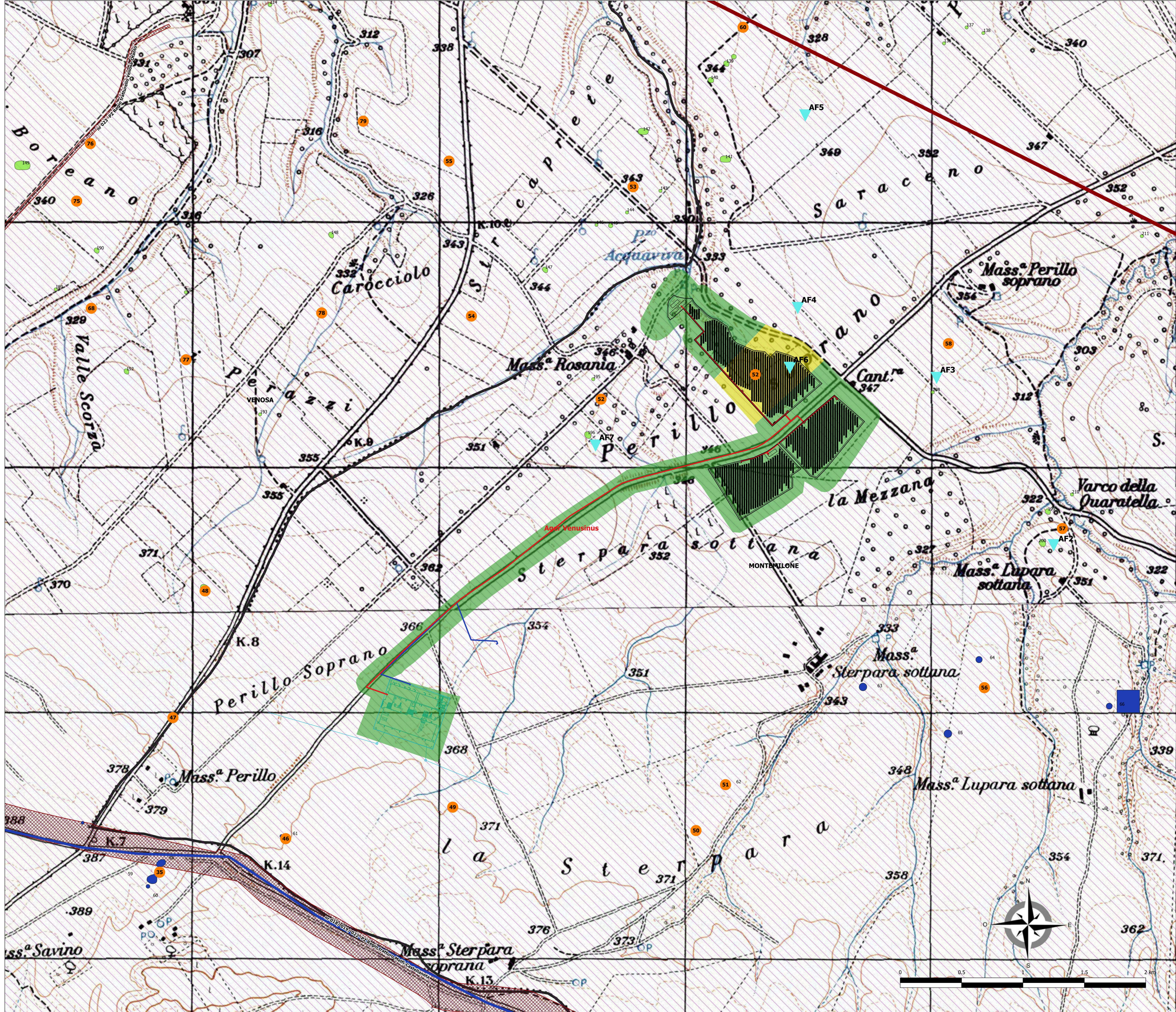


A4.2 - CARTA DEL POTENZIALE ARCHEOLOGICO

- PROGETTO**
- Pannelli FV
 - Recinzione
 - Accumulatori
 - Cavidotto_MT
 - Cavidotto_AT
 - Condominio
 - Cabine di campo
 - Cabina di raccolta
 - SE Terna
- POTENZIALE ARCHEOLOGICO**
- 3- Basso
 - 8- Medio
- EVIDENZE ARCHEOLOGICHE**
- Evidenze Archeologiche schedate
 - Anomalie
 - Siti_MARCHI SABBATINI-AGER VENUSINUS I
 - Siti_MARCHI SABBATINI-AGER VENUSINUS II
 - Siti_VENUSIA
 - Via Appia_Ipotesi Nord_Marchi
 - Acquedotto Romano
- PPR BASILICATA -VINCOLISTICA**
- Beni-Archeologici-Tratturi-art-10
- Beni_Interesse_Archeologico_Art_10**
- D.Lgs.42/2004 Art. 45
 - D.Lgs.42/2004 Artt. 10-13
- beni_monumentali_art_10**
- art. 10 D.lgs 42/2004
 - art. 45 D.lgs 42/2004
- beni_paesaggistici_art142m_nuova_istituzione**
- Beni_Paesaggistici_art_136
 - beni_paesaggistici_art142m_nuova_istituzionePolygon
- Area indagine_5Km**
- Limiti Comunali



REGIONE BASILICATA	PROVINCIA DI POTENZA	COMUNE DI MONTMILONE
PERILLO SOPRANO		
Denominazione impianto: Comune di Montemilone (PZ) Località "Masseria Perillo Soprano"		Foglio: 26 Particelle: varie
PROGETTO DEFINITIVO		
per la realizzazione di un impianto agrovoltaico da ubicare nel comune di Montemilone (PZ) in località "Masseria Perillo Soprano", potenza nominale pari a 18,8727 MW in DC e potenza in immissione pari a 18 MW AC, con sistema di accumulo da 10 MW, e delle relative opere di connessione alla RTN ricadenti nello stesso comune.		
PROPRIO	AMBRA SOLARE 35 S.R.L. Via Tevere n.41 - Roma (RM) P.IVA 16110871007 PEC: ambrasolare35@legalmail.it	
ELABORATO	Carta del Potenziale Archeologico	Tav. n° A.4.2
Numero: 201 Data: 11/05/2021 Modulo:	Intesa per l'arrivo del provvedimento di Valutazione di Impatto Ambientale e autorizzazione all'installazione di impianti fotovoltaici e sistemi di accumulo di energia elettrica (DM 19/02/2012)	
IL PROGETTISTA	Studio d'ingegneria Dott. Ing. SAVERIO GRAMIGNA Via Casali di Nasseria n. 173 70022 Altamura (BA) Ordine degli Ingegneri di Bari n. 6442 PEC: savero.gramigna@ingpec.eu Cell: 328612690	
IL TECNICO	ARCHEOLOGA LUCIA COLANGELO Dott.ssa LUCIA COLANGELO Via Marconi n. 1 - 85100 Potenza (PZ) Numero operativo 0974671114 PEC: Lucia.colangelo@pec.avalcatant.it Cell: 349 0881560	
Spazio riservato agli Enti		Dott.ssa Archeologa Lucia Colangelo Via Marconi, 1 85100 - P O T E N Z A Codi. Fisc. 02910230803 Partita IVA 01162030803 Cell: 349 0881560

Tutti i diritti sono riservati, la riproduzione anche parziale del disegno è vietata.