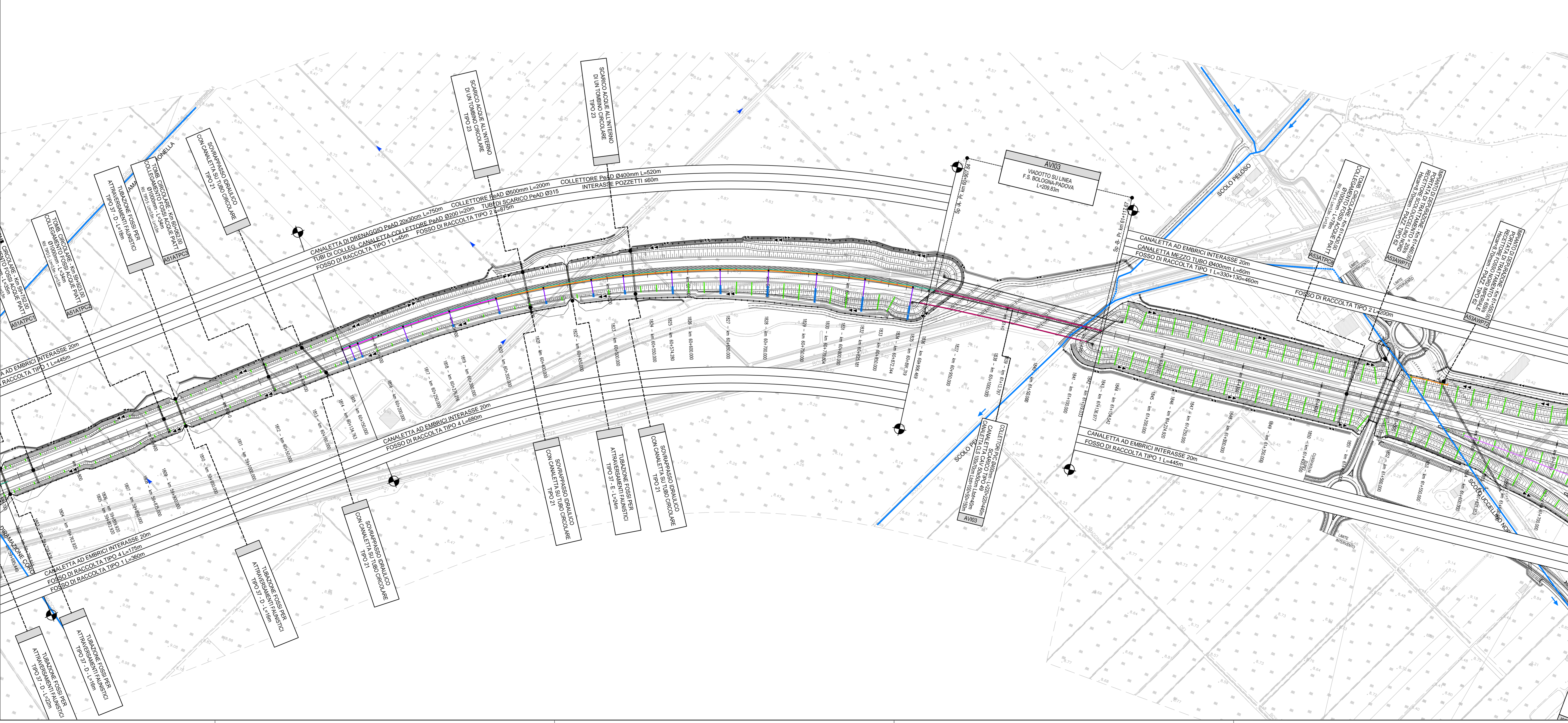


- LEGENDA**
- TRACCIATO AUTOSTRADALE DI PROGETTO
- ASSE COLLETTORI DI DRENAGGIO IN PeAD Ø 600
 - ASSE COLLETTORI DI DRENAGGIO IN PeAD Ø 400
 - ASSE COLLETTORI DI DRENAGGIO IN PeAD Ø 700
 - ASSE COLLETTORI DI DRENAGGIO IN PeAD Ø 800
 - TUBO DI SCARICO IN PeAD Ø 315 CON SCARICHI TIPO 36 NEL FOSSO DI RACCOLTA
 - CANALETTA DI RACCOLTA TRATTI IN CURVA IN PeAD CON GRIGLIA CARRABILE (D400) DIM. INT. 20x30cm
 - TUBO DI COLLEGAMENTO CANALETTA-COLLETTORE IN PeAD DN200 - PARTICOLARE TIPO 30 E 31
 - CANALETTA AD EMBRICI CON INTERASSE 20m
 - TUBO DI SCARICO IN PeAD Ø 315 + CANALETTA DI SCARICO ACQUE CENTRO CURVA PARTICOLARE TIPO 35
 - POZZETTO DI ISPEZIONE DIM. 100x100cm - PARTICOLARE DI DETTAGLIO TIPO 30
 - POZZETTO DI ISPEZIONE DIM. 120x120cm PARTICOLARE DI DETTAGLIO TIPO 30
 - CANALETTA MEZZO TUBO Ø400 COLLEGAMENTO EMBRICI E FOSSO TIPO 34
 - CANALETTA CLS SU RIBANCA 100x100cm TIPO 33
 - CANALETTA CLS Ø60/70cm TIPO 38
 - CANALE DI RACCOLTA IN ACCIAIO DIM. 50x30cm
 - COLLETTORE PVC Ø500
 - COLLETTORE PVC Ø400
 - COLLETTORE PVC Ø300
 - CANALE DI SCARICO DAI PONTI/MADOTTI TRAPEZOIDALE TIPO 44
 - CANALE DI RACCOLTA DAI PONTI/MADOTTI RETTANGOLARE DIM. 100x100cm
 - CANALETTA IN C.V. RETTANGOLARE DIM. 50x50cm
 - CANALETTA MEZZO TUBO Ø500
 - DIREZIONE DI SCOLO DEI FOSSI DELLE ACQUE DI PIATTAFORMA



- ELABORATI DI RIFERIMENTO**
- PROFILI LONGITUDINALE AUTOSTRADA:**
 PD_0_A00_0WP00_0_WW_F2_01-40_A - PROFILI FOSSI TAV1-40
- TIPOLOGIE:**
 PD_0_A00_0WP00_0_WW_PZ_01_A - SCHEMI RETE DI RACCOLTA E SEZIONI TIPO SISTEMA DI DRENAGGIO 1/3
 PD_0_A00_0WP00_0_WW_PZ_02_A - SCHEMI RETE DI RACCOLTA E SEZIONI TIPO SISTEMA DI DRENAGGIO 2/3
 PD_0_A00_0WP00_0_WW_PZ_03_A - SCHEMI RETE DI RACCOLTA E SEZIONI TIPO SISTEMA DI DRENAGGIO 3/3
 PD_0_A00_0WP00_0_WW_PZ_04_A - SISTEMI DI TRATTAMENTO PIANTE, SEZIONI E PARTICOLARI COSTRUTTIVI
 PD_0_A00_0WP00_0_WW_PZ_05_A - TIPOLOGIE PIAZZOLE IDRAULICA
 PD_0_500_0WP00_0_WW_PZ_01_A - SCHEMI RETE DI RACCOLTA E SEZIONI TIPO SISTEMA DI DRENAGGIO
 PD_0_500_0WP00_0_WW_PZ_02_A - SCHEMI RETE DI RACCOLTA E SEZIONI TIPO SISTEMA DI DRENAGGIO
 PD_0_500_0WP00_0_WW_PZ_03_A - SCHEMI RETE DI RACCOLTA E SEZIONI TIPO SISTEMA DI DRENAGGIO
 PD_0_500_0WP00_0_WW_PZ_04_A - SCHEMI RETE DI RACCOLTA E SEZIONI TIPO SISTEMA DI DRENAGGIO
 PD_0_500_0WP00_0_WW_PZ_05_A - SCHEMI RETE DI RACCOLTA E SEZIONI TIPO SISTEMA DI DRENAGGIO
 PD_0_500_0WP00_0_WW_PZ_06_A - SCHEMI RETE DI RACCOLTA E SEZIONI TIPO SISTEMA DI DRENAGGIO

NOTE

COLLETTORI DI RACCOLTA DELLE ACQUE DI PIATTAFORMA:
 1) LA PENDENZA MINIMA DEVE ESSERE PARI ALLO 0,1%
 2) IL PROFILO DI SCARICO DEVE USUARE IL QUOTIENTE DELLA LIVELLATA, DELL'ASSE AUTOSTRADALE TRanne NEI PUNTI IN CUI È NECESSARIO PROCEDERE IN CONTROPENDENZA.
 3) GLI SCARICHI SONO AD INTERASSE DI 60m AD ECCEZIONE DEI SEGUENTI CASI:
 3a) NEI TRATTI CON CAMBIO DI PENDENZA IMPRUVVISO INTERASSE 10m;
 3b) IN PRESENZA DI BARRIERE ANTIRUMORE, INTERASSE 50m;
 3c) NEI TRATTI DI DISCONTINUITÀ PUNTUALE VERDIRE IL DISEGNO.
 EMBRICI E PASSE E USUALMENTE IN PUNTO SALVO SEGUENTI CASI:
 1) IN CORRESPONDENZA DEI CAMBI DI PENDENZA RAFFITTE IL PASSO OGNI 10m DI CUI IL PRIMO IN CORRESPONDENZA DELLA CUSPIDE E NEL PASSAGGIO DA TRATTO IN CURVA A RETTILINEO RAFFITTE IL PASSO OGNI 10m DI CUI IL PRIMO IN CORRESPONDENZA DELLA CUSPIDE

IL CONCESSIONARIO
AR.C. AUTOSTRADA REGIONALE CISPADANA

AUTOSTRADA REGIONALE CISPADANA DAL CASELLO DI REGGIOLO-ROLO SULLA A22 AL CASELLO DI FERRARA SULLA A13
 CODICE C.U.P. 818108000000000

PROGETTO DEFINITIVO

ASSE AUTOSTRADALE (COMPRESIVO DEGLI INTERVENTI LOCALI DI COLLEGAMENTO VIARIO AL SISTEMA AUTOSTRADALE)
 IDROLOGIA E IDRAULICA
 IDRAULICA DI PIATTAFORMA
 PLANIMETRIE E PROFILI ASSE AUTOSTRADA
 PLANIMETRIA DI PROGETTO DEL DRENAGGIO DI PIATTAFORMA - TAV 23.26

IL PROGETTISTA
Ing. Vitalino Ing. Teò

RESPONSABILE INTEGRAZIONE PRESTAZIONI SPECIALISTICHE
Ing. Emilio Sola

IL CONCESSIONARIO
Autosole Regionali Cispadana S.p.A.

DATA: 17/04/2012 EMISSIONE
 DATA: 17/04/2012 EMISSIONE

IDENTIFICAZIONE ELABORATO
 DATA: 17/04/2012 EMISSIONE

SCALE: 1:2000