

**LEGENDA**

- Cavidotto MT
- Cavidotto AT
- Nuova SE Montemilone
- Area Impianto

**NORD**



Particolare Scala 1:60000

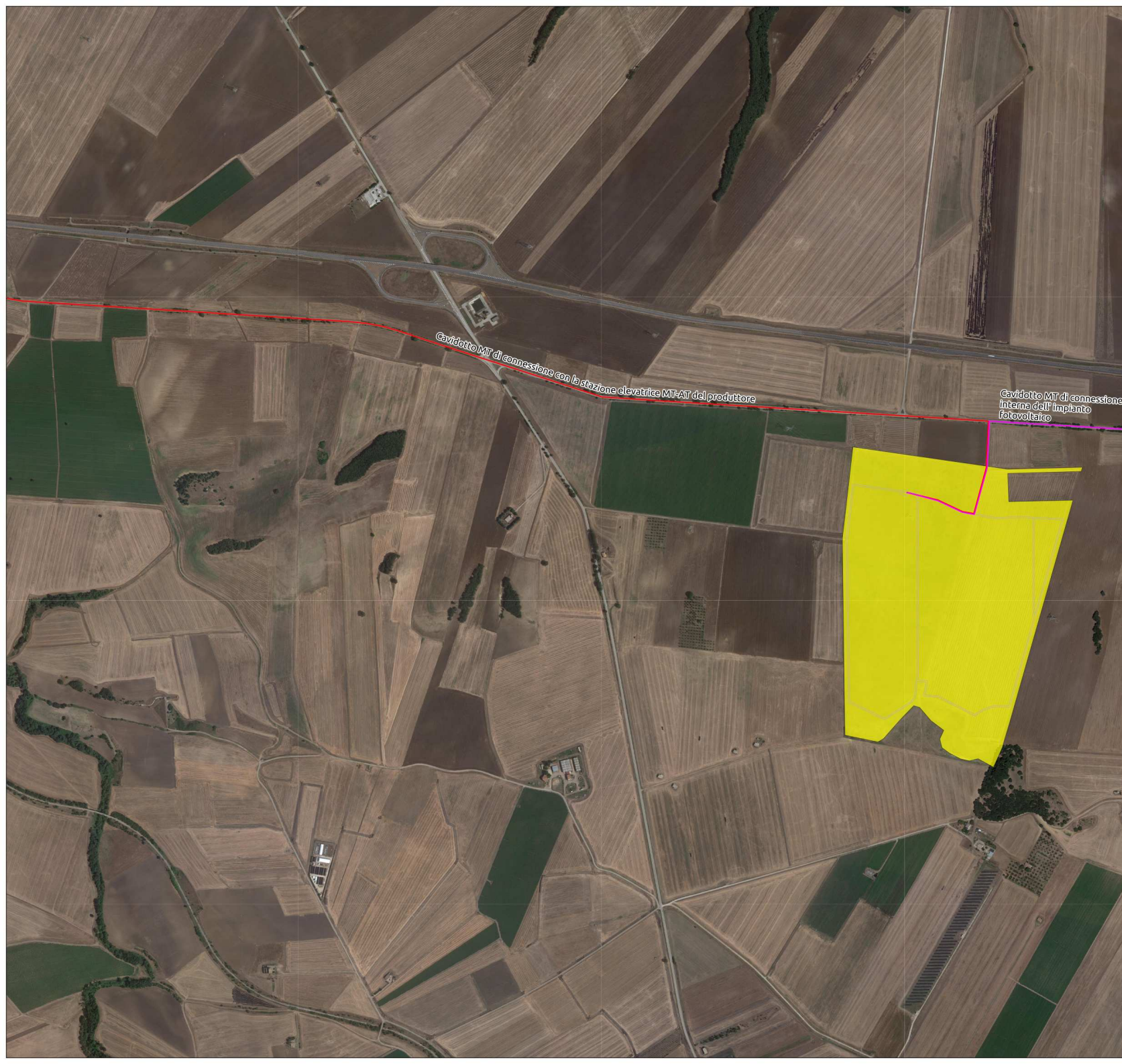


Scala 1:5000



Cavidotto MT di connessione  
Interna dell'Impianto  
fotovoltaico

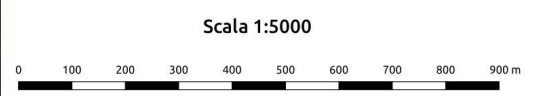
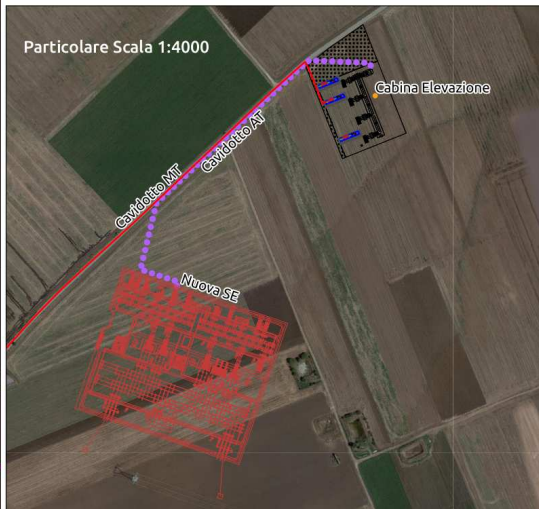
<b>REGIONE PUGLIA</b> 	<b>PROVINCIA DI BARLETTA-ANDRIA-TRANI</b> 	<b>COMUNE DI SPINAZZOLA</b> 
<b>Denominazione impianto: MASSERIA D'ERRICO</b>		
<b>Ubicazione: Comune di Spinazzola (BT) Località "Masseria D'Errico"</b>		
		<b>Fogli: 84/86 Particelle: varie</b>
<b>PROGETTO DEFINITIVO</b>		
<b>DI UN IMPIANTO SOLARE FOTOVOLTAICO CONNESSO ALLA RTN DELLA POTENZA DI PICCO PARI A 36.517,18 KWp IN DC E POTENZA IN IMMISSIONE PARI A 36.312,64 KWp IN AC, DA UBICARE NEL COMUNE DI SPINAZZOLA (BT), DELLE RELATIVE OPERE DI CONNESSIONE ALLA RTN RICADENTI NEI COMUNI DI SPINAZZOLA (BT), VENOSA E MONTMILONE (PZ) E PIANO AGRONOMICOM PER L'UTILIZZO A SCOPI AGRICOLI DELL'AREA.</b>		
<b>PROPONENTE</b>	<b>SOLAR ENERGY VENTITQUATTRO S.R.L.</b> Via Sebastian Altmann, 9 39100 Bolzano (BZ) P.IVA 03084880214 PEC: solareenergyventiquattro.srl@legalmail.it	
<b>SOLAR ENERGY VENTITQUATTRO S.r.l</b>		
<b>Codice Autorizzazione Unica U026VV2</b>		
<b>ELABORATO</b>		<b>Tab. n°</b>
<b>PTO su base ORTOFOTO</b>		<b>4CR-SSE-ALL.3</b>
		<small>Codice Pratica STMG 202000390</small>
<small>Numero</small>	<small>Data</small>	<small>Motivo</small>
Rev 0	Giugno 2021	Intesa per l'avvio del procedimento di Valutazione di Impatto Ambientale ai sensi dell'Art. 21 del D.Lgs. 152/2006 e ss.mm.ii.
<small>Eseguito</small>	<small>Verificato</small>	<small>Approvato</small>
<b>IL PROGETTISTA</b>		<b>Spazio riservato agli Enti</b>
Ing. <b>SERGIO MARTANO</b> 		
<b>IL TECNICO</b>		



**LEGENDA**

- Cavidotto MT
- - - Cavidotto AT
- Nuova SE Montemilone
- Area Impianto

**NORD**

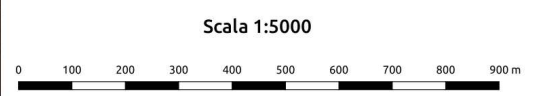
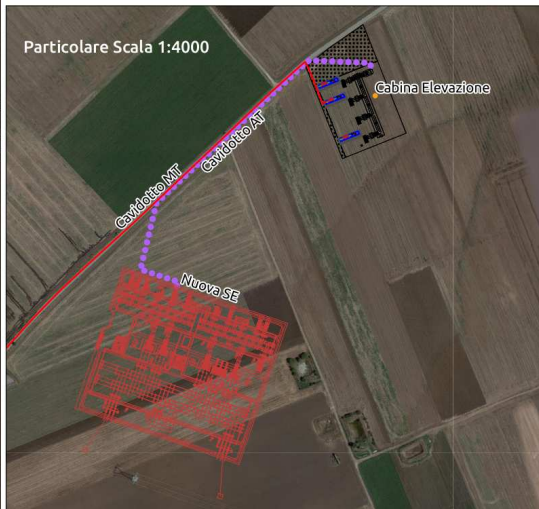


<b>REGIONE PUGLIA</b> 	<b>PROVINCIA DI BARLETTA-ANDRIA-TRANI</b> 	<b>COMUNE DI SPINAZZOLA</b> 
<b>Denominazione impianto: MASSERIA D'ERRICO</b>		
<b>Ubicazione: Comune di Spinazzola (BT) Località "Masseria D'Errico"</b>		<b>Fogli: 84/86 Particelle: varie</b>
<b>PROGETTO DEFINITIVO</b>		
<small>DI UN IMPIANTO SOLARE FOTOVOLTAICO CONNESSO ALLA RTN DELLA POTENZA DI PICCO PARI A 36.517,18 KWp IN DC E POTENZA IN IMMISSIONE PARI A 36.312,04 KWp IN AC, DA UBICARE NEL COMUNE DI SPINAZZOLA (BT), DELLE RELATIVE OPERE DI CONNESSIONE ALLA RTN RICADENTI NEI COMUNI DI SPINAZZOLA (BT), VENOSA E MONTEMILONE (PZ) E PIANO AGRONOMO PER L'UTILIZZO A SCOPI AGRICOLI DELL'AREA.</small>		
<small>PROPONENTE</small>	 <b>SOLAR ENERGY VENTQUATTRO S.R.L.</b> <small>Via Sebastian Altmann, 9 39100 Bolzano (BZ) P.IVA 03084880214 PEC: solarenergyventiquattro.srl@legalmail.it</small>	
<b>Codice Autorizzazione Unica U026VV2</b>		
<small>ELABORATO</small>		<small>Tav. n°</small>
<b>PTO su base ORTOFOTO</b>		<b>4CR-SSE-ALL.3</b>
<small>Approvazione</small>	<small>Numero</small>	<small>Data</small>
<small>Rev. 0</small>	0	Giugno 2021
<small>Motivo</small>		
<small>Intesa per l'avvio del procedimento di Valutazione di Impatto Ambientale ai sensi dell'Art. 21 del D.Lgs. 152/2006 e ss.mm.ii.</small>		
<small>Esiguito</small>	<small>Verificato</small>	<small>Approvato</small>
<small>IL PROGETTISTA</small>	<small>Spazio riservato agli Enti</small>	
<small>Ing. SERGIO MARTANO</small> 		
<small>IL TECNICO</small>		



- LEGENDA**
- Cavidotto MT
  - Cavidotto AT
  - Nuova SE Montemilone
  - Area Impianto

NORD



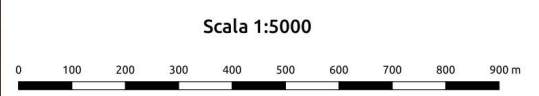
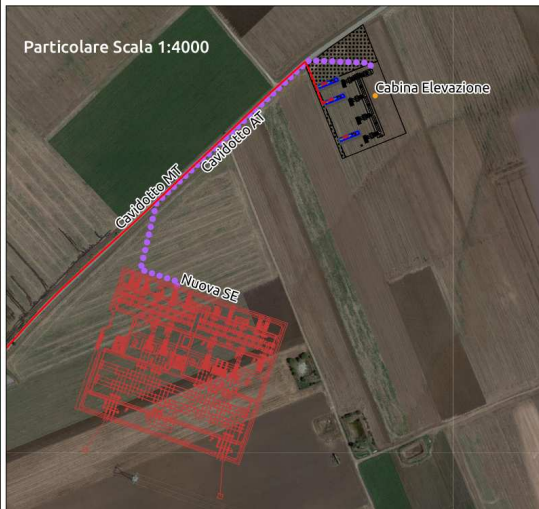
<b>REGIONE PUGLIA</b> 	<b>PROVINCIA DI BARLETTA-ANDRIA-TRANI</b> 	<b>COMUNE DI SPINAZZOLA</b> 
<b>Denominazione impianto: MASSERIA D'ERRICO</b>		
<b>Ubicazione: Comune di Spinazzola (BT) Località "Masseria D'Errico"</b>		<b>Fogli: 84/86 Particelle: varie</b>
<b>PROGETTO DEFINITIVO</b>		
<b>DI UN IMPIANTO SOLARE FOTOVOLTAICO CONNESSO ALLA RTN DELLA POTENZA DI PICCO PARI A 36.517,18 kWp IN DC E POTENZA IN IMMISSIONE PARI A 36.312,64 kWp IN AC, DA UBICARE NEL COMUNE DI SPINAZZOLA (BT), DELLE RELATIVE OPERE DI CONNESSIONE ALLA RTN RICADENTI NEI COMUNI DI SPINAZZOLA (BT), VENOSA E MONTEMILONE (PZ) E PIANO AGRONOMIC PER L'UTILIZZO A SCOPI AGRICOLI DELL'AREA.</b>		
<b>PROPONENTE</b>	<b>SOLAR ENERGY VENTIQUEATTRO S.R.L.</b> Via Sebastian Altmann, 9 39100 Bolzano (BZ) P.IVA 03084880214 PEC: solareenergyventiquattro.srl@legalmail.it	
<b>SOLAR ENERGY VENTIQUEATTRO S.r.l</b>		
<b>Codice Autorizzazione Unica U026VV2</b>		
<b>ELABORATO</b>		<b>Tit. n°</b>
<b>PTO su base ORTOFOTO</b>		<b>4CR-SSE-ALL.3</b>
<b>Codice Pratica</b>		<b>STMG 202000390</b>
<b>Numero</b>		<b>Verificato</b>
<b>Data</b>		<b>Approvato</b>
<b>Motivo</b>		<b>Esiguo</b>
<small>Motivo per l'invio del procedimento di Valutazione di Impatto Ambientale ai sensi dell'Art. 21 del D.Lgs. 152/2006 e ss.mm.ii.</small>		
<b>IL PROGETTISTA</b>		<b>Spazio riservato agli Enti</b>
<b>Ing. SERGIO MARTANO</b>		
		
<b>IL TECNICO</b>		



**LEGENDA**

- Cavidotto MT
- ⋯ Cavidotto AT
- Nuova SE Montemilone
- Area Impianto

**NORD**



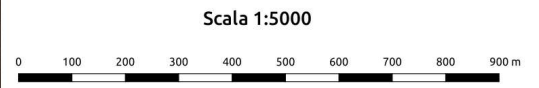
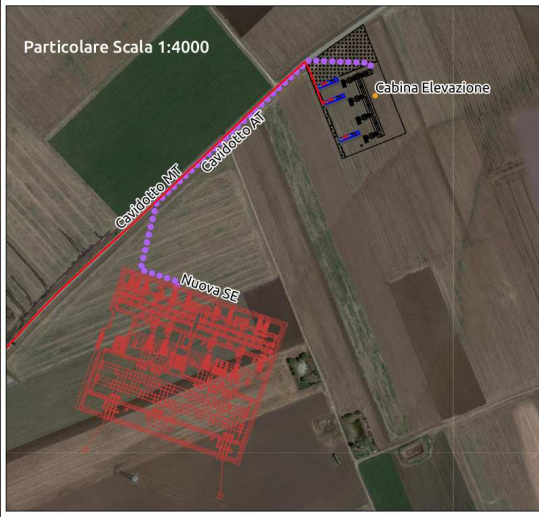
<b>REGIONE PUGLIA</b> 	<b>PROVINCIA DI BARLETTA-ANDRIA-TRANI</b> 	<b>COMUNE DI SPINAZZOLA</b> 
<b>Denominazione impianto: MASSERIA D'ERRICO</b>		
<b>Ubicazione: Comune di Spinazzola (BT) Località "Masseria D'Errico"</b>		<b>Fogli: 84/86 Particelle: varie</b>
<b>PROGETTO DEFINITIVO</b>		
<b>DI UN IMPIANTO SOLARE FOTOVOLTAICO CONNESSO ALLA RTN DELLA POTENZA DI PICCO PARI A 36.517,18 KWp IN DC E POTENZA IN IMMISSIONE PARI A 36.312,64 KWp IN AC, DA UBICARE NEL COMUNE DI SPINAZZOLA (BT), DELLE RELATIVE OPERE DI CONNESSIONE ALLA RTN RICADENTI NEI COMUNI DI SPINAZZOLA (BT), VENOSA E MONTMILONE (PZ) E PIANO AGRONOMIC PER L'UTILIZZO A SCOPI AGRICOLI DELL'AREA.</b>		
<b>PROPONENTE</b>	<b>SOLAR ENERGY VENTIQUEATTRO S.R.L.</b> Via Sebastian Altmann, 9 39100 Bolzano (BZ) P.IVA 03084880214 PEC: solareenergyventiquattro.srl@legalmail.it	
<b>Codice Autorizzazione Unica U026VV2</b>		
<b>ELABORATO</b>		<b>Tit. n°</b>
<b>PTO su base ORTOFOTO</b>		<b>4CR-SSE-ALL.3</b>
<small>Codice Pratica STMG 202000390 Eseguito Verificato Approvato</small>		
<b>Numero</b>	<b>Data</b>	<b>Motivo</b>
Rev 0	Giugno 2021	Materiale per l'invio del procedimento di Valutazione di Impatto Ambientale ai sensi dell'Art. 21 del D.Lgs. 152/2006 e ss.mm.ii.
<b>IL PROGETTISTA</b>		<b>Spazio riservato agli Enti</b>
Ing. <b>SERGIO MARTANO</b> 		
<b>IL TECNICO</b>		



**LEGENDA**

- Cavidotto MT
- Cavidotto AT
- Nuova SE Montemilone
- Area Impianto

**NORD**



<b>REGIONE PUGLIA</b> 	<b>PROVINCIA DI BARLETTA-ANDRIA-TRANI</b> 	<b>COMUNE DI SPINAZZOLA</b> 
<b>Denominazione impianto: MASSERIA D'ERRICO</b>		
<b>Ubicazione: Comune di Spinazzola (BT) Località "Masseria D'Errico"</b>		<b>Fogli: 84/86 Particelle: varie</b>
<b>PROGETTO DEFINITIVO</b>		
<b>DI UN IMPIANTO SOLARE FOTOVOLTAICO CONNESSO ALLA RTN DELLA POTENZA DI PICCO PARI A 36.517,18 KWp IN DC E POTENZA IN IMMISSIONE PARI A 36.312,64 KWp IN AC, DA UBICARE NEL COMUNE DI SPINAZZOLA (BT), DELLE RELATIVE OPERE DI CONNESSIONE ALLA RTN RICADENTI NEI COMUNI DI SPINAZZOLA (BT), VENOSA E MONTMILONE (PZ) E PIANO AGRONOMIC PER L'UTILIZZO A SCOPI AGRICOLI DELL'AREA.</b>		
<b>PROPONENTE</b>	<b>SOLAR ENERGY VENTQUATTRO S.R.L.</b> Via Sebastian Altmann, 9 39100 Bolzano (BZ) P.IVA 03084880214 PEC: solareenergyventiquattro.srl@legalmail.it	
<b>Codice Autorizzazione Unica U026VV2</b>		
<b>ELABORATO</b>		<b>Tab. n°</b>
<b>PTO su base ORTOFOTO</b>		<b>4CR-SSE-ALL.3</b>
<b>Numero</b>	<b>Data</b>	<b>Motivo</b>
Rev 0	Giugno 2021	Intesa per l'avvio del procedimento di Valutazione di Impatto Ambientale ai sensi dell'Art. 21 del D.Lgs. 152/2006 e ss.mm.ii.
<b>Approvato</b>	<b>Eseguito</b>	<b>Verificato</b> / <b>Approvato</b>
<b>IL PROGETTISTA</b> Ing. SERGIO MARTANO 		<b>Spazio riservato agli Enti</b>
<b>IL TECNICO</b>		