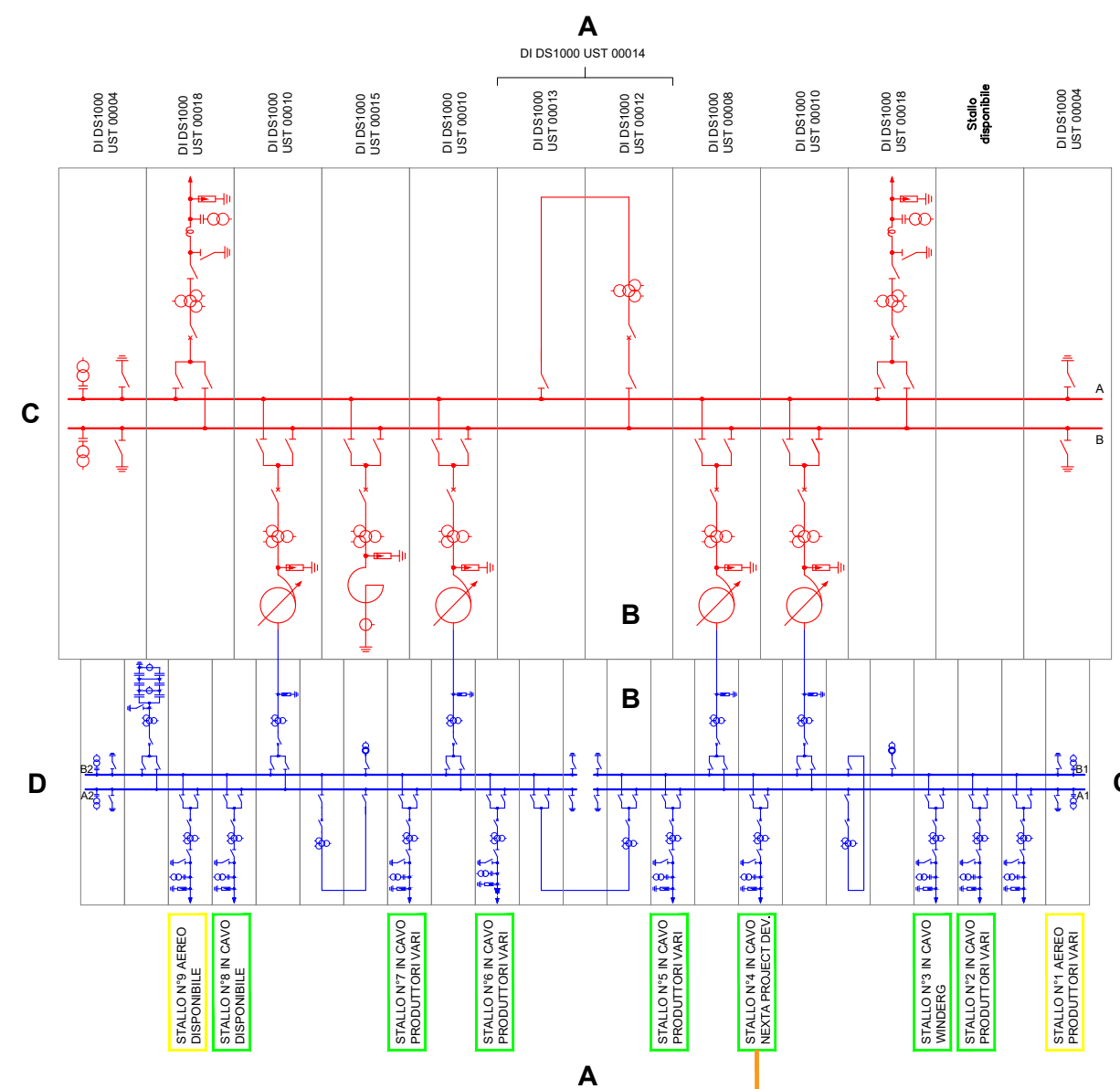
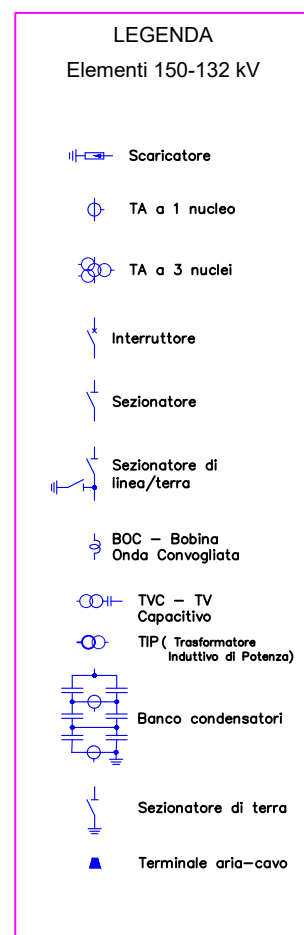
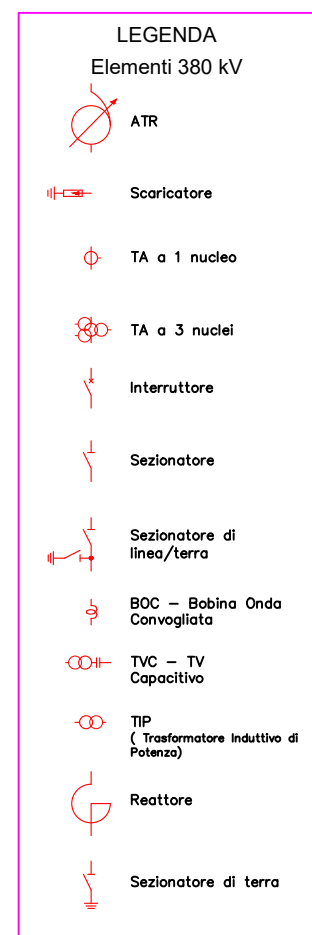
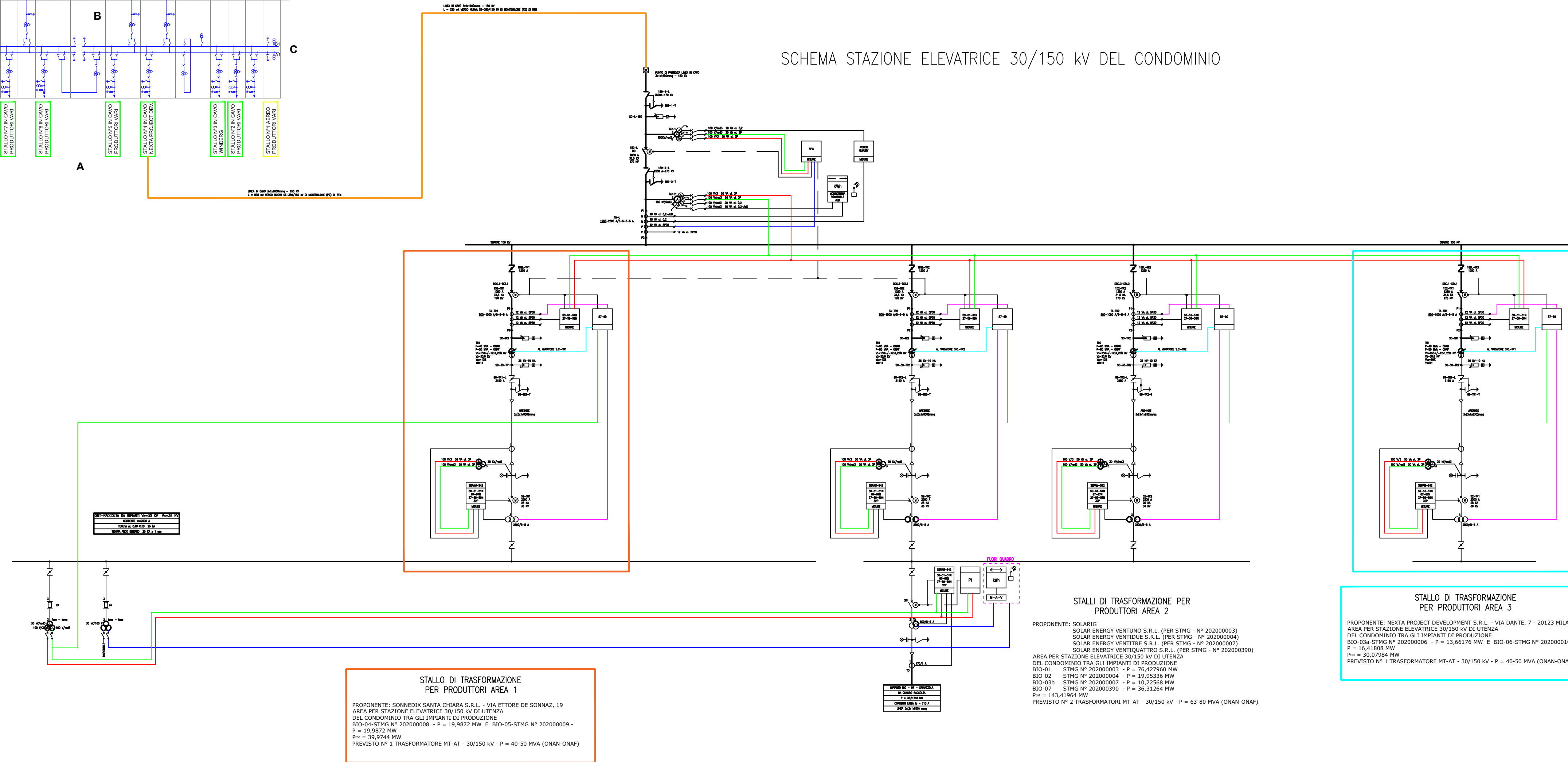


NUOVA SE-380/150 kV DI MONTEMILONE (PZ) DI RTN



SCHEMA STAZIONE ELEVATRICE 30/150 kV DEL CONDOMINIO



REGIONE PUGLIA		PROVINCIA DI BARLETTA-ANDRIA-TRANI	COMUNE DI SPINAZZOLA
Denominazione impianto: <b>MASSERIA D'ERRICO</b>		Comune di Spinazzola (BT) Località "Masseria D'Errico"	
Foglio: 84/86		Particelle: varie	
<b>PROGETTO DEFINITIVO</b>			
DI UN IMPIANTO SOLARE FOTOVOLTAICO CONNESSO ALLA RTN DELLA POTENZA DI PICCO PARI A 36.517,18 kWp IN DC E POTENZA IN IMMISSIONE PARI A 36.312,64 kWp IN AC, DA UBICARE NEL COMUNE DI SPINAZZOLA (BT), DELLE RELATIVE OPERE DI CONNESSIONE ALLA RTN RICADENTI NEI COMUNI DI SPINAZZOLA (BT), VENOSA E MONTEMILONE (PZ) E PIANO AGRONOMO PER L'UTILIZZO A SCOPI AGRICOLI DELL'AREA.			
PROponente: SOLAR ENERGY VENTQUATTRO S.R.L.	SOLAR ENERGY VENTQUATTRO S.R.L. Via Sebastian Allmann, 5 39100 Bolzano (BZ) P.IVA: 03084880214 PEC: solarenergyventiquattro.srl@legaimail.it		
Codice Autorizzazione Unica <b>U026VV2</b>			
ELABORATO	<b>SCHEMA ELETTRICO STAZIONE ELEVATRICE BIO-07 30/150 kV CONDOMINIO ELETTRICO OPERE DI CONNESSIONE PRODUTTORE STMG-202000003 - STMG-202000004 STMG-202000007 - STMG-202000030</b>		Tav. n° <b>PTO-SE</b>
Rev 1	Giugno 2021	Richiesta Provvedimento Autorizzativo Unico Regionale (P.A.U.R.) art. 27-bis D.Lgs. 152/2006	Scale STMG 202000030
Numero	Data	Motivo	Eseguito Verificato Approvato
Rev 1	Giugno 2021	Richiesta Provvedimento Autorizzativo Unico Regionale (P.A.U.R.) art. 27-bis D.Lgs. 152/2006	GP SM SM
IL PROGETTISTA ing. SERGIO MARTANO			Spazio riservato agli Enti
 IL TECNICO			

Tutti i diritti sono riservati, la riproduzione anche parziale del disegno è vietata.