

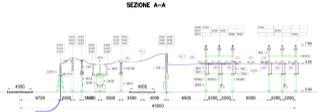
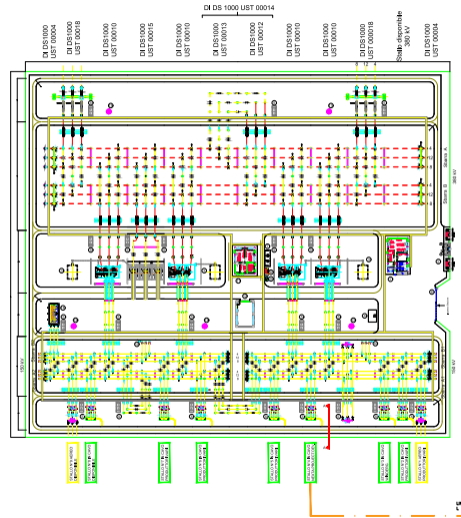
LEGENDA

- 1 EDIFICIO COMANDI
- 2 EDIFICIO PUNTI DI CONSEGNA ALIM. MT. S.A. (DG 2092)
- 3 VASCA RACCOLTA OLIO TRASFORMATORI
- 4 VASCA RISERVA VV.FF.
- 5 CHIOSCHI APP. PERIFERICHE SISTEMA DI CONTROLLO
- 6 CANCELLO CARRAIO APRIBILE A DUE ANTE
- 7 FONDAZIONE TRASFORMATORI MT/bt (con copertura)
- 8 GE
- 9 SERBATOIO GASOLIO INTERRATO
- 10 TRASFORMATORI INDUTTIVI DI POTENZA (TIP)
- 11 EDIFICIO SERVIZI AUSILIARI
- 12 EDIFICIO MAGAZZINO
- 13 TORRI FARO
- 14 CONDENSATORI DI RIFASAMENTO 150 kV
- RECINZIONE ESTERNA

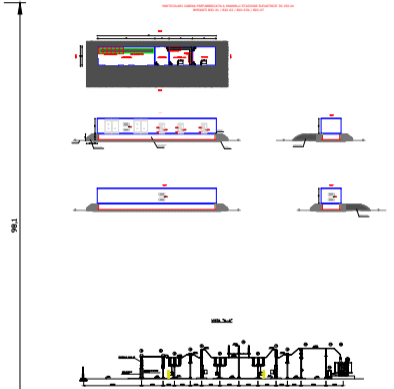
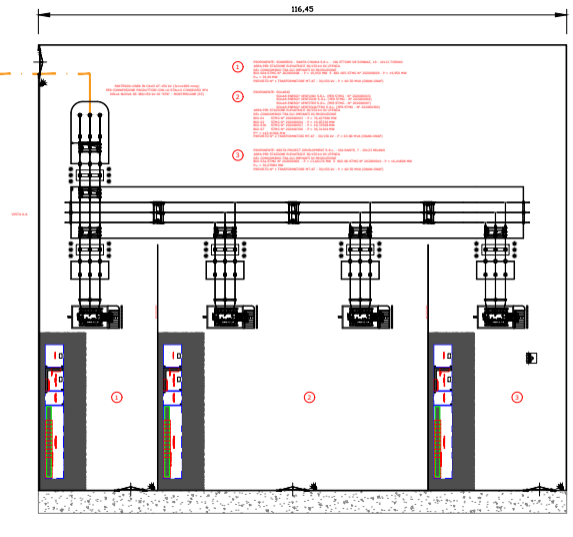
NOTE:

* L'utilizzo dello stallo rovescio è consentito solo nei casi in cui risultasse strettamente indispensabile.
 Il posizionamento delle torri faro è indicativo, la loro esatta collocazione dovrà essere verificata con un calcolo illuminotecnico puntuale.
 Il basamento con singolo binario può sostenere gli ATR fino a 250 MVA. Il basamento con doppio binario può sostenere gli ATR da 400 MVA.

NUOVA SE-380/150 kV
 DI MONTEMILONE (PZ) DI RTN



LINEA DI CAVO 3x1x180mm² - 150 kV
 L = 525 mt MISRO NUOVA SE-380/150 kV DI MONTEMILONE (PZ) DI RTN



LEGENDA APPROFONDITA AT

- 1) Sostegno per cavi - mt 40,00 mt
- 2) Fondazione di fondazione capotela
- 3) Fondazione Tipica (basamento con base di cemento)
- 4) Fondazione di parete
- 5) Fondazione Tipica (basamento)
- 6) Fondazione (basamento) - mt 100 mt
- 7) Fondazione (basamento) - mt 100 mt
- 8) Sostegno (base)
- 9) Sostegno (base)
- 10) Sostegno (base)
- 11) Sostegno (base)
- 12) Sostegno (base)
- 13) Sostegno (base)
- 14) Sostegno (base)
- 15) Sostegno (base)
- 16) Sostegno (base)
- 17) Sostegno (base)
- 18) Sostegno (base)
- 19) Sostegno (base)
- 20) Sostegno (base)
- 21) Sostegno (base)
- 22) Sostegno (base)
- 23) Sostegno (base)
- 24) Sostegno (base)
- 25) Sostegno (base)
- 26) Sostegno (base)
- 27) Sostegno (base)
- 28) Sostegno (base)
- 29) Sostegno (base)
- 30) Sostegno (base)
- 31) Sostegno (base)
- 32) Sostegno (base)
- 33) Sostegno (base)
- 34) Sostegno (base)
- 35) Sostegno (base)
- 36) Sostegno (base)
- 37) Sostegno (base)
- 38) Sostegno (base)
- 39) Sostegno (base)
- 40) Sostegno (base)
- 41) Sostegno (base)
- 42) Sostegno (base)
- 43) Sostegno (base)
- 44) Sostegno (base)
- 45) Sostegno (base)
- 46) Sostegno (base)
- 47) Sostegno (base)
- 48) Sostegno (base)
- 49) Sostegno (base)
- 50) Sostegno (base)

Diagram showing a detailed legend for the substation building, listing various components and their specifications. The legend includes items such as 'Sostegno per cavi', 'Fondazione di fondazione capotela', 'Fondazione Tipica', etc., with corresponding symbols and dimensions.