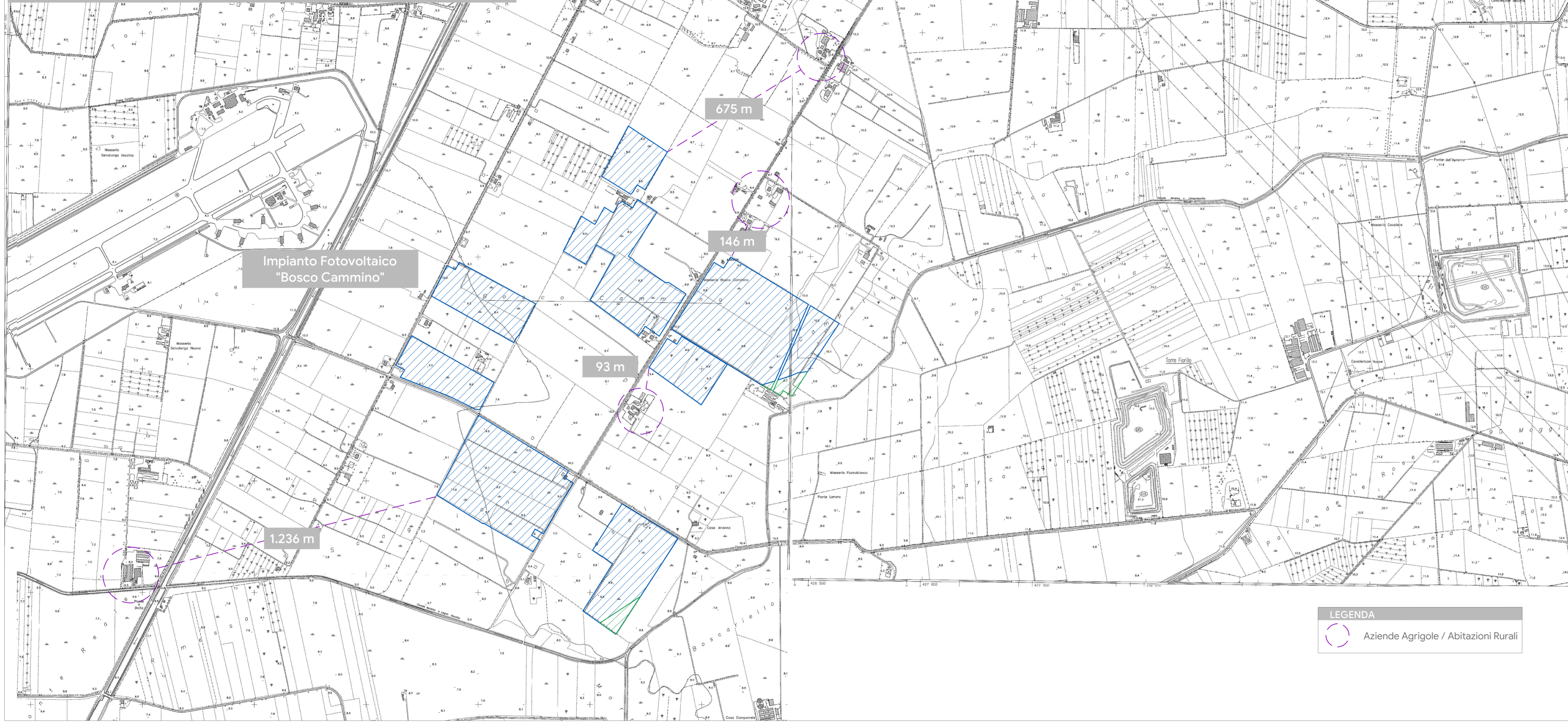


DISTANZA COMPLESSI URBANI - IMPIANTO FV " SANTA MARIA LA FOSSA"

scala 1: 10.000



Impianto Fotovoltaico  
"Bosco Cammino"

675 m

146 m

93 m

1.236 m

**LEGENDA**  
 Aziende Agricole / Abitazioni Rurali



REGIONE CAMPANIA  
 PROVINCIA DI CASERTA  
 COMUNI DI SANTA MARIA LA FOSSA E GRAZZANISE

PROGETTO PER LA REALIZZAZIONE DI UN IMPIANTO FOTOVOLTAICO  
 DENOMINATO "BOSCO CAMMINO" DELLA POTENZA DI 79,21 MWp



StarEnergia srl  
 sede legale Via F. Giordani n. 42  
 80122 Napoli IVA 05769401216 PEC: [starenergia@pec.it](mailto:starenergia@pec.it)

**Planimetria distanza Complessi Urbani**

Progettista 	Proponente CAMPANIA SOLARE s.r.l. sede legale Via F. Giordani n. 42 80122 Napoli Tel. +39 081 060 7743 Fax +39 081 060 7876 Rea - NA1051228 - C.F. e P.IVA 09700581219 mail: <a href="mailto:campaniasolare@starenergia.com">campaniasolare@starenergia.com</a> PEC: <a href="mailto:campaniasolare@pecditta.com">campaniasolare@pecditta.com</a> Cod. Univoco 5RU082D	Scala 1:10.000 Tavola TDA - 06
-----------------	--	---

Revisioni e coordinamento		
Rev:	Data	Note
Rev: 00	17/07/2021	