

ELABORATI DI RIFERIMENTO

PLANIMETRIA DI PROGETTO DEL DRENAGGIO DI PIATTAFORMA:

PD_0_A00_0WP00_0_VVV_PZ_01-26_A - PLANIMETRIA DI PROGETTO DEL DRENAGGIO DI PIATTAFORMA TAV1-26

TIPOLOGICI:

PD_0_A00_0WP00_0_VVV_PZ_01_A - SCHEMI RETE DI RACCOLTA E SEZIONI TIPO SISTEMA DI DRENAGGIO 1/3

PD_0_A00_0WP00_0_VVV_PZ_02_A - SCHEMI RETE DI RACCOLTA E SEZIONI TIPO SISTEMA DI DRENAGGIO 2/3

PD_0_A00_0WP00_0_VVV_PZ_03_A - SCHEMI RETE DI RACCOLTA E SEZIONI TIPO SISTEMA DI DRENAGGIO 3/3

PD_0_A00_0WP00_0_VVV_PZ_04_A - SCHEMI RETE DI TRATTAMENTO: PIANTE, SEZIONI E PARTICOLARI COSTRUTTIVI

PD_0_A00_0WP00_0_VVV_PZ_05_A - TIPOLOGICO PIAZZOLA IDRAULICA

PD_0_A00_0WP00_0_VVV_PZ_01_A - SCHEMI RETE DI RACCOLTA E SEZIONI TIPO SISTEMA DI DRENAGGIO

PD_0_A00_0WP00_0_VVV_PZ_06_A - SCHEMA RETE DI RACCOLTA E PARTICOLARI COSTRUTTIVI SISTEMA DI DRENAGGIO

PD_0_S00_0WP00_0_VVV_PZ_01_A - SINCRICO DI RACCOLTA E SEZIONI TIPO SISTEMA DI DRENAGGIO

PD_0_S00_0WP00_0_VVV_PZ_02_A - SINCRICO DI RACCOLTA E SEZIONI TIPO SISTEMA DI DRENAGGIO

PD_0_S00_0WP00_0_VVV_PZ_03_A - SINCRICO DI RACCOLTA E SEZIONI TIPO SISTEMA DI DRENAGGIO

PD_0_S00_0WP00_0_VVV_PZ_04_A - SINCRICO DI RACCOLTA E SEZIONI TIPO SISTEMA DI DRENAGGIO

PD_0_S00_0WP00_0_VVV_PZ_05_A - SINCRICO DI RACCOLTA E SEZIONI TIPO SISTEMA DI DRENAGGIO

PD_0_S00_0WP00_0_VVV_PZ_06_A - SINCRICO DI RACCOLTA E SEZIONI TIPO SISTEMA DI DRENAGGIO

NOTE

COLLETTORI DI RACCOLTA DELLE ACQUE DI PIATTAFORMA:

1) LA PRESSIONE MINIMA DEVE ESSERE PARI A 0,1 N/m²

2) IL PROFILO DI SCORRIMENTO E' USUALE A QUELLO DELLA LIVELLETTA, DALL'ASSE AUTOSTRADALE TRanne NEI PUNTI IN CUI E' NECESSARIO PROCEDERE IN CONTROPIEDA

3) GLI SCARICHI SONO AD INTERASSE DI 60M AD ECCEZIONE DEI SEGUENTI CASI:

3a) NEI TRATTI CON CARICO DI PENDENZA IMPRIVILEGIATA INTERASSE 100M

3b) IN PRESENZA DI BARRIERA ANTIRIARCO, INTERASSE 120M

3c) NEI TRATTI DISCONTINUI, INTERASSE 100M

3d) NEI TRATTI DISCONTINUI, INTERASSE 100M

3e) NEI TRATTI DISCONTINUI, INTERASSE 100M

3f) NEI TRATTI DISCONTINUI, INTERASSE 100M

3g) NEI TRATTI DISCONTINUI, INTERASSE 100M

3h) NEI TRATTI DISCONTINUI, INTERASSE 100M

3i) NEI TRATTI DISCONTINUI, INTERASSE 100M

3j) NEI TRATTI DISCONTINUI, INTERASSE 100M

3k) NEI TRATTI DISCONTINUI, INTERASSE 100M

3l) NEI TRATTI DISCONTINUI, INTERASSE 100M

3m) NEI TRATTI DISCONTINUI, INTERASSE 100M

3n) NEI TRATTI DISCONTINUI, INTERASSE 100M

3o) NEI TRATTI DISCONTINUI, INTERASSE 100M

3p) NEI TRATTI DISCONTINUI, INTERASSE 100M

3q) NEI TRATTI DISCONTINUI, INTERASSE 100M

3r) NEI TRATTI DISCONTINUI, INTERASSE 100M

3s) NEI TRATTI DISCONTINUI, INTERASSE 100M

3t) NEI TRATTI DISCONTINUI, INTERASSE 100M

3u) NEI TRATTI DISCONTINUI, INTERASSE 100M

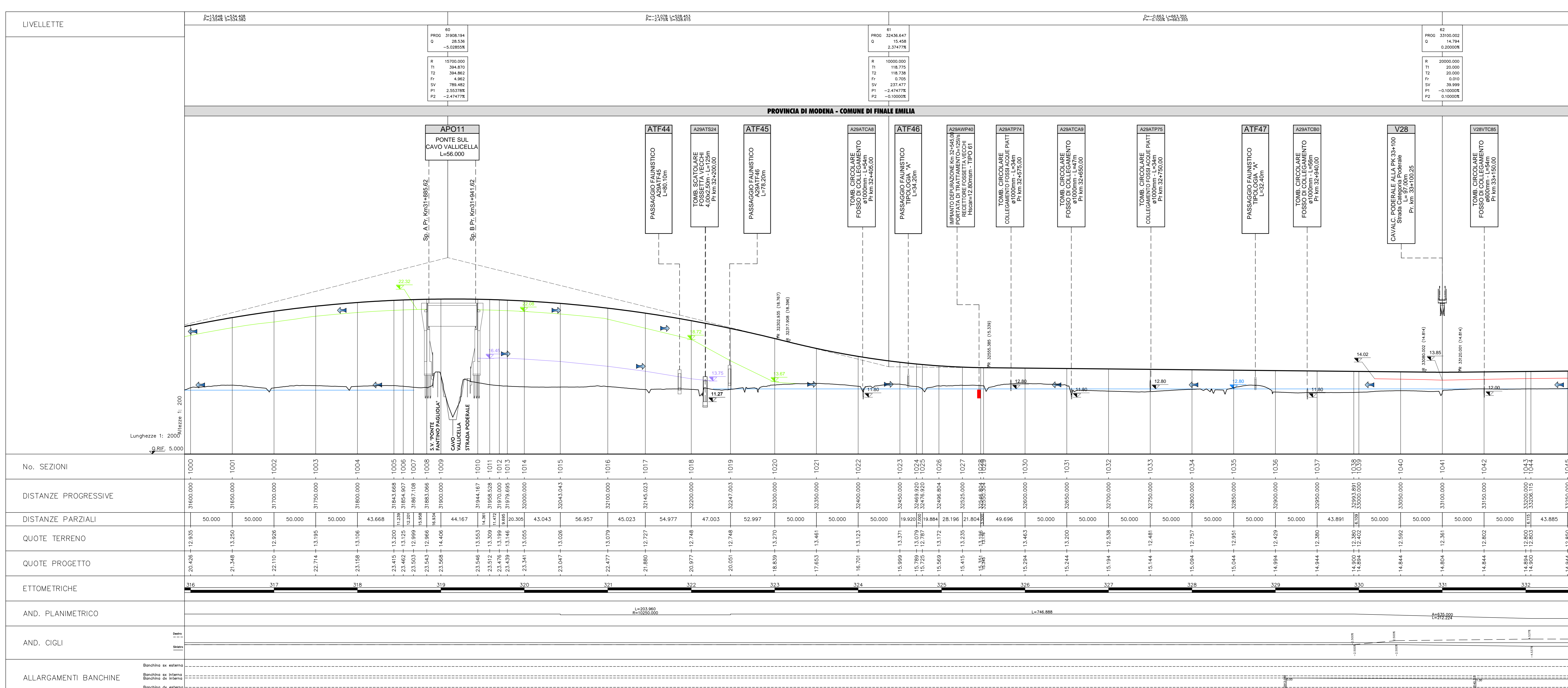
3v) NEI TRATTI DISCONTINUI, INTERASSE 100M

3w) NEI TRATTI DISCONTINUI, INTERASSE 100M

3x) NEI TRATTI DISCONTINUI, INTERASSE 100M

3y) NEI TRATTI DISCONTINUI, INTERASSE 100M

3z) NEI TRATTI DISCONTINUI, INTERASSE 100M



No. SEZIONI	DISTANZE PROGRESSIVE	DISTANZE PARZIALI	QUOTE TERRENO	QUOTE PROGETTO	ETTOMETRICHE	AND. PLANIMETRICO	AND. CIGLI	ALLARGAMENTI BANCHINE
1000	38600,000	50,000	-20,426	-20,426	316			
1001	38650,000	50,000	-21,348	-21,348	312			
1002	38700,000	50,000	-22,110	-22,110	312			
1003	38750,000	50,000	-22,714	-22,714	316			
1004	38800,000	50,000	-23,108	-23,108	316			
1005	38843,668	43,668	-23,415	-23,415	319			
1006	38843,668	0,000	-23,415	-23,415	319			
1007	38843,668	0,000	-23,415	-23,415	319			
1008	38843,668	0,000	-23,415	-23,415	319			
1009	38843,668	0,000	-23,415	-23,415	319			
1010	38843,668	0,000	-23,415	-23,415	319			
1011	38843,668	0,000	-23,415	-23,415	319			
1012	38843,668	0,000	-23,415	-23,415	319			
1013	38843,668	0,000	-23,415	-23,415	319			
1014	38843,668	0,000	-23,415	-23,415	319			
1015	38843,668	0,000	-23,415	-23,415	319			
1016	38843,668	0,000	-23,415	-23,415	319			
1017	38843,668	0,000	-23,415	-23,415	319			
1018	38843,668	0,000	-23,415	-23,415	319			
1019	38843,668	0,000	-23,415	-23,415	319			
1020	38843,668	0,000	-23,415	-23,415	319			
1021	38843,668	0,000	-23,415	-23,415	319			
1022	38843,668	0,000	-23,415	-23,415	319			
1023	38843,668	0,000	-23,415	-23,415	319			
1024	38843,668	0,000	-23,415	-23,415	319			
1025	38843,668	0,000	-23,415	-23,415	319			
1026	38843,668	0,000	-23,415	-23,415	319			
1027	38843,668	0,000	-23,415	-23,415	319			
1028	38843,668	0,000	-23,415	-23,415	319			
1029	38843,668	0,000	-23,415	-23,415	319			
1030	38843,668	0,000	-23,415	-23,415	319			
1031	38843,668	0,000	-23,415	-23,415	319			
1032	38843,668	0,000	-23,415	-23,415	319			
1033	38843,668	0,000	-23,415	-23,415	319			
1034	38843,668	0,000	-23,415	-23,415	319			
1035	38843,668	0,000	-23,415	-23,415	319			
1036	38843,668	0,000	-23,415	-23,415	319			
1037	38843,668	0,000	-23,415	-23,415	319			
1038	38843,668	0,000	-23,415	-23,415	319			
1039	38843,668	0,000	-23,415	-23,415	319			
1040	38843,668	0,000	-23,415	-23,415	319			
1041	38843,668	0,000	-23,415	-23,415	319			
1042	38843,668	0,000	-23,415	-23,415	319			
1043	38843,668	0,000	-23,415	-23,415	319			
1044	38843,668	0,000	-23,415	-23,415	319			
1045	38843,668	0,000	-23,415	-23,415	319			

IL CONCESSIONARIO: **ARC** (Autosstrada Regionale Casalpiana Cispadana)

IL CONCESSIONARIO: **Autosstrada Regionale Casalpiana Cispadana**

AUTOSTRADA REGIONALE CISPADANA DAL CASELLO DI REGGIANO-ROLO SULLA A22 AL CASELLO DI FERRARA SUD SULLA A13

CODICE C.U.P. E818080000000000

PROGETTO DEFINITIVO

ASSE AUTOSTRADALE (COMPRESIVO DEGLI INTERVENTI LOCALI DI COLLEGAMENTO VIARIO AL SISTEMA AUTOSTRADALE)

IDROLOGIA E IDRAULICA

PIANIMETRIE E PROFILI ASSE AUTOSTRADA

PROFILI FOSSI TAV 20

IL PROGETTISTA: **Ing. Riccardo Tassi** (Autosstrada Regionale Casalpiana Cispadana)

RESPONSABILE INTEGRAZIONE PRESTAZIONI SPECIALISTICHE: **Ing. Emilio Sella** (Autosstrada Regionale Casalpiana Cispadana)

IL CONCESSIONARIO: **Autosstrada Regionale Casalpiana Cispadana**

REVISIONI:

REV.	DATA	EMMISSIONE	DESCRIZIONE	ING. MARCONI	ING. TELO	ING. SAIS
A	17.04.2012	EMMISSIONE				

IDENTIFICAZIONE ELABORATO: **001 MAGGIO 2012**

SCALE: 1:2000/200