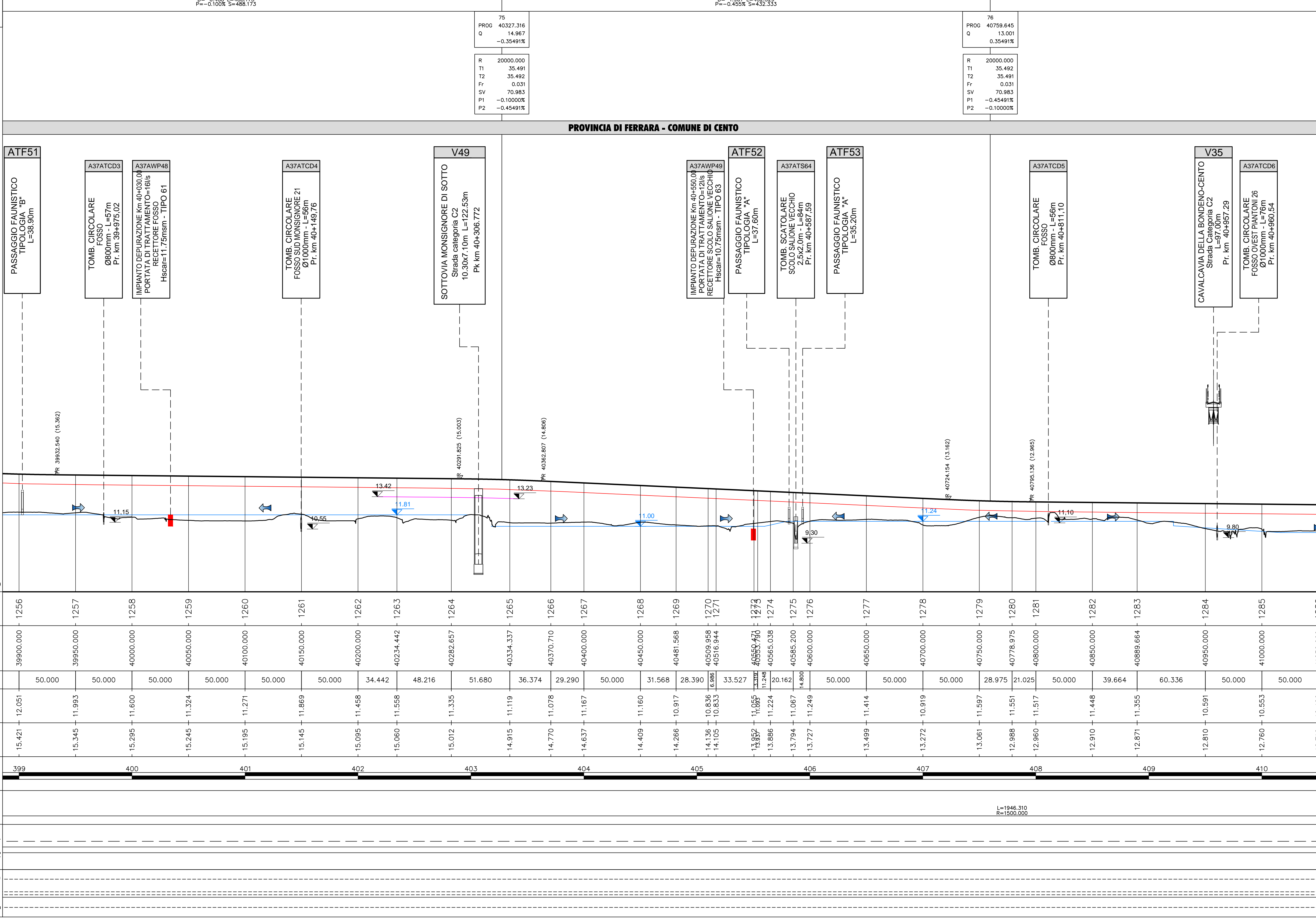
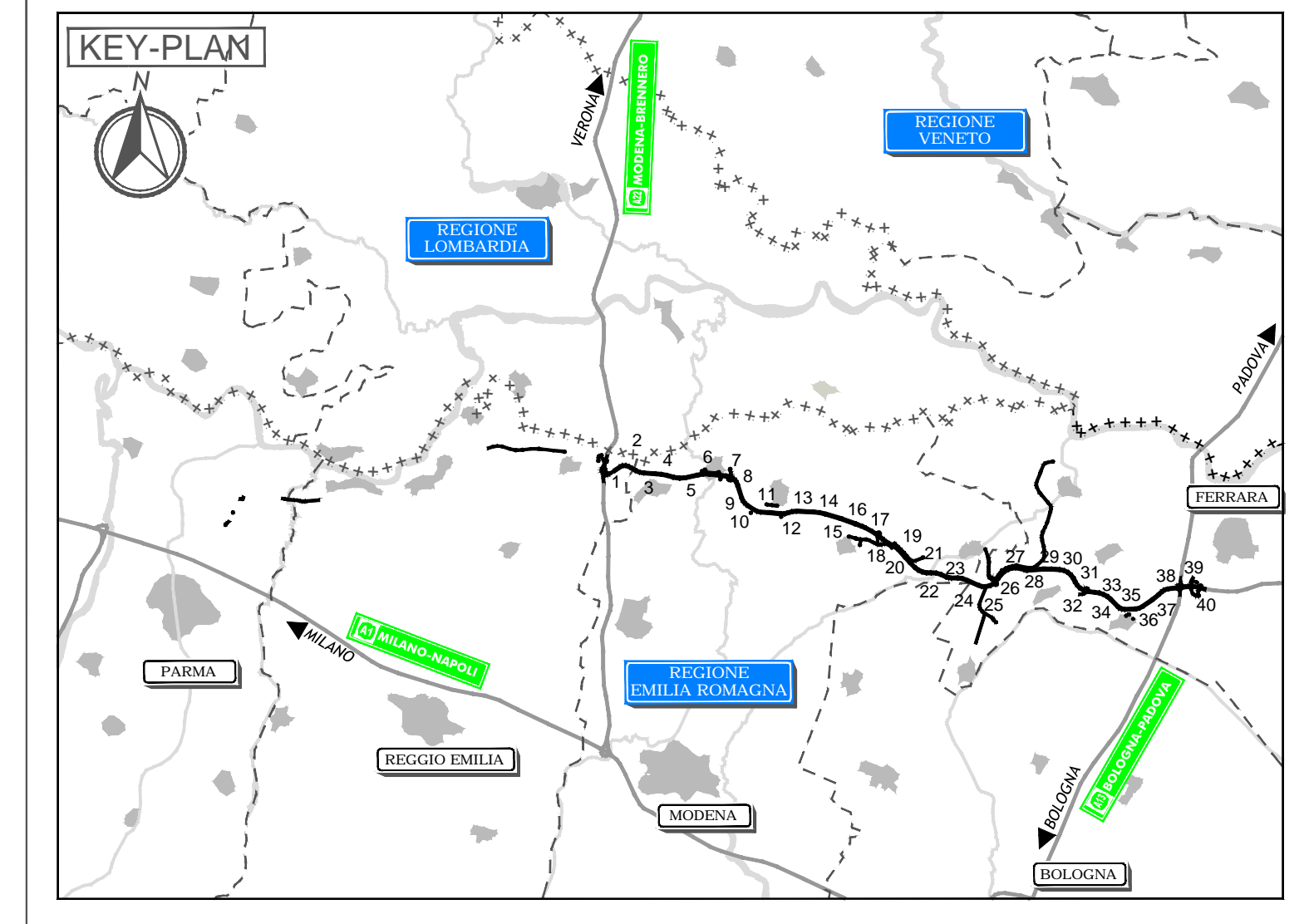
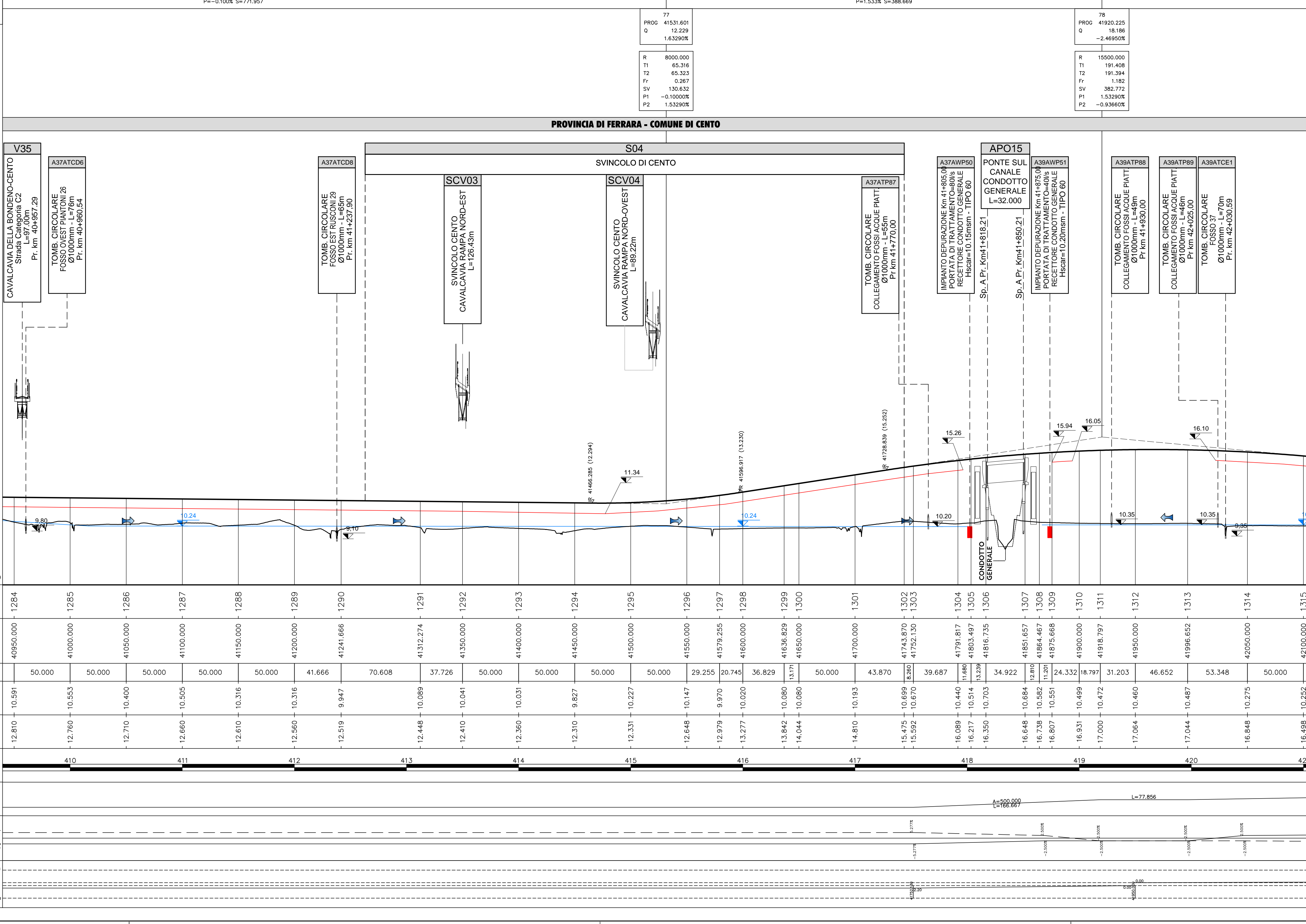


LIVELLETTA



LIVELLETTA



LEGENDA

- TOMBINI CIRCOLARI IN CLS
- TOMBINI SCATOLARI IN CLS
- TOMBINI SCATOLARI PER PASSAGGIO FAUNISTICO
- DIREZIONE DI SCOLTO DEI FOSSI DELLE ACQUE DI PIATTAFORMA
- IMPIANTO DI DEPURAZIONE IN CONTINUO
- QUOTA DI SCORRIMENTO COLLETTORE DI DRENAGGIO CENTRO CURVA
- QUOTA DI SCORRIMENTO COLLETTORE DI DRENAGGIO IN Pead ø400
- QUOTA DI SCORRIMENTO COLLETTORE DI DRENAGGIO IN Pead ø600
- QUOTA DI SCORRIMENTO COLLETTORE DI DRENAGGIO IN Pead ø800
- QUOTA DI SCORRIMENTO DEI FOSSI DI GUARDIA
- QUOTA DI SCORRIMENTO CANALETTA CLS SU RIBANCA 100X70cm (Lato Nord)
- QUOTA DI SCORRIMENTO CANALETTA CLS SU RIBANCA 100X70cm (Lato Sud)

ELABORATI DI RIFERIMENTO

PLANIMETRIA DI PROGETTO DEL DRENAGGIO DI PIATTAFORMA:
 PD_0_A00_0WP00_0_VVV_PZ_01-26_A - PLANIMETRIA DI PROGETTO DEL DRENAGGIO DI PIATTAFORMA TAVI-26

TIPOLOGICI:
 PD_0_A00_0WP00_0_VVV_PZ_01_A - SCHEMI RETE DI RACCOLTA E SEZIONI TIPO SISTEMA DI DRENAGGIO 1/3
 PD_0_A00_0WP00_0_VVV_PZ_02_A - SCHEMI RETE DI RACCOLTA E SEZIONI TIPO SISTEMA DI DRENAGGIO 2/3
 PD_0_A00_0WP00_0_VVV_PZ_03_A - SCHEMI RETE DI RACCOLTA E SEZIONI TIPO SISTEMA DI DRENAGGIO 3/3
 PD_0_A00_0WP00_0_VVV_PZ_04_A - SISTEMI DI TRATTAMENTO: PIANTE, SEZIONI E PARTICOLARI COSTRUTTIVI
 PD_0_A00_0WP00_0_VVV_PZ_05_A - TIPOLOGICI PIAZZOLA IDRICA
 PD_0_A00_0WP00_0_VVV_PZ_06_A - SCHEMI RETE DI RACCOLTA E PARTICOLARI COSTRUTTIVI SISTEMA DI DRENAGGIO
 PD_0_S00_0WP00_0_VVV_PZ_01_A - SCHEMI RETE DI RACCOLTA E SEZIONI TIPO SISTEMA DI DRENAGGIO
 PD_0_S00_0WP00_0_VVV_PZ_02_A - SCHEMI RETE DI RACCOLTA E SEZIONI TIPO SISTEMA DI DRENAGGIO
 PD_0_S00_0WP00_0_VVV_PZ_03_A - SCHEMI RETE DI RACCOLTA E SEZIONI TIPO SISTEMA DI DRENAGGIO
 PD_0_S00_0WP00_0_VVV_PZ_04_A - SCHEMI RETE DI RACCOLTA E SEZIONI TIPO SISTEMA DI DRENAGGIO
 PD_0_S00_0WP00_0_VVV_PZ_05_A - SCHEMI RETE DI RACCOLTA E SEZIONI TIPO SISTEMA DI DRENAGGIO
 PD_0_S00_0WP00_0_VVV_PZ_06_A - SCHEMI RETE DI RACCOLTA E SEZIONI TIPO SISTEMA DI DRENAGGIO

NOTE

COLLETTORI DI RACCOLTA DELLE ACQUE DI PIATTAFORMA:
 1) LA PRESSIONE MINIMA DEVE ESSERE PARI A 0,1 N/m².
 2) IL PROFILO DI SCORRIMENTO È UGUALE A QUELLO DELLA LIVELLETTA, DALL'ASSE AUTOSTRADALE TRAMME NEI PUNTI IN CUI È NECESSARIO PROCEDERE IN CONTROPIENSA.
 3) GLI SCARCHI SONO AD INTERASSE DI 60M AD ECCEZIONE DEI SEGUENTI CASI:
 3a - NEI TRATTI DI CURVA CON RAZZO DI PRESSIONE INFERIORE A 100M.
 3b - IN PRESENZA DI BARRIERA ANTIRUMORE, INTERASSE 200M.
 3c - NEI TRATTI DI DISCONTINUITÀ PUNTALE, VERDE E IL DISEGNO.
 4) IL PASSO È USUALMENTE 20M FATTO SALVO I SEGUENTI CASI:
 1) IN CORRESPONDENZA DEI CAMBI DI PRESSIONE RAFFITTE E IL PASSO 100M DI CUI IL PRIMO È CORRESPONDENZA DELLA CUSPIDE
 2) NEL PASSAGGIO IN CURVA A RETTILINEO RAFFITTE IL PASSO 100M DI CUI IL PRIMO È CORRESPONDENZA DELLA CUSPIDE
 LA QUOTA ED IL VERSO DI SCORRIMENTO DEI FOSSI DI GUARDIA SONO RIPORTI:
 1) AI ESTREMI DEI FOSSI DI GUARDIA NEL CASO DI TRATTO RETTILINEO
 2) AL FOSSO INTERNO CURVA NEL CASO DI TRATTO IN CURVA.
 FOSSO ESTERNO CURVA PZ 02
 IL FOSSO ESTERNO CURVA DI TPZ 2.0 DIMENSIONI 1500X2000cm SEGUE GENERALMENTE L'ANDAMENTO DEL TERRENO LO SCARICO AVVIENE NEL TOMBINI RESISTENTE ALLO SPANDIMENTO.
 - 20 TH NEL CASO DI TOMBINI SCATOLARI.
 - 20 TH NEL CASO DI TOMBINI CIRCOLARI.

IL CONCESSIONARIO
ARCO AUTOSTRADA REGIONALE CISPADANA

IL CONCESSIONARIO
ARCO AUTOSTRADA REGIONALE CISPADANA

AUTOSTRADA REGIONALE CISPADANA DAL CASELLO DI REGGIOLE-ROLO SULLA A22 AL CASELLO DI FERRARA SUD SULLA A13
 CODICE C.U.P. E81108000000000

PROGETTO DEFINITIVO

ASSE AUTOSTRADALE (COMPENSIVO DEGLI INTERVENTI LOCALI DI COLLEGAMENTO VIARIO AL SISTEMA AUTOSTRADALE) IDROLOGIA E IDRAULICA

IDRAULICA DI PIATTAFORMA
 PLANIMETRIE E PROFILI ASSE AUTOSTRADA
 PROFILI FOSSI TAV 25

IL PROGETTISTA
 Ing. Riccardo Tassi
 Albo Ing. Reggio Emilia n° 945

IL CONCESSIONARIO
 Ing. Emilio Sella
 Albo Ing. Reggio Emilia n° 945

Autoreggionale Casello S.p.A. I. INGEGNERE GIUSEPPE PIZZOLI

REDAZIONE: Ing. Emilio Sella
 VERIFICA: Ing. Riccardo Tassi
 APPROVAZIONE: Ing. Riccardo Tassi

IDENTIFICAZIONE ELABORATO
 DATA: 17.04.2012
 DESCRIZIONE: EMISSIONE
 REDAZIONE: Ing. Marchio
 CONTROLLO: Ing. Teò
 APPROVAZIONE: Ing. Sella

DATA: 17.04.2012
 DESCRIZIONE: EMISSIONE
 REDAZIONE: Ing. Marchio
 CONTROLLO: Ing. Teò
 APPROVAZIONE: Ing. Sella

SCALE: 1:2000/200