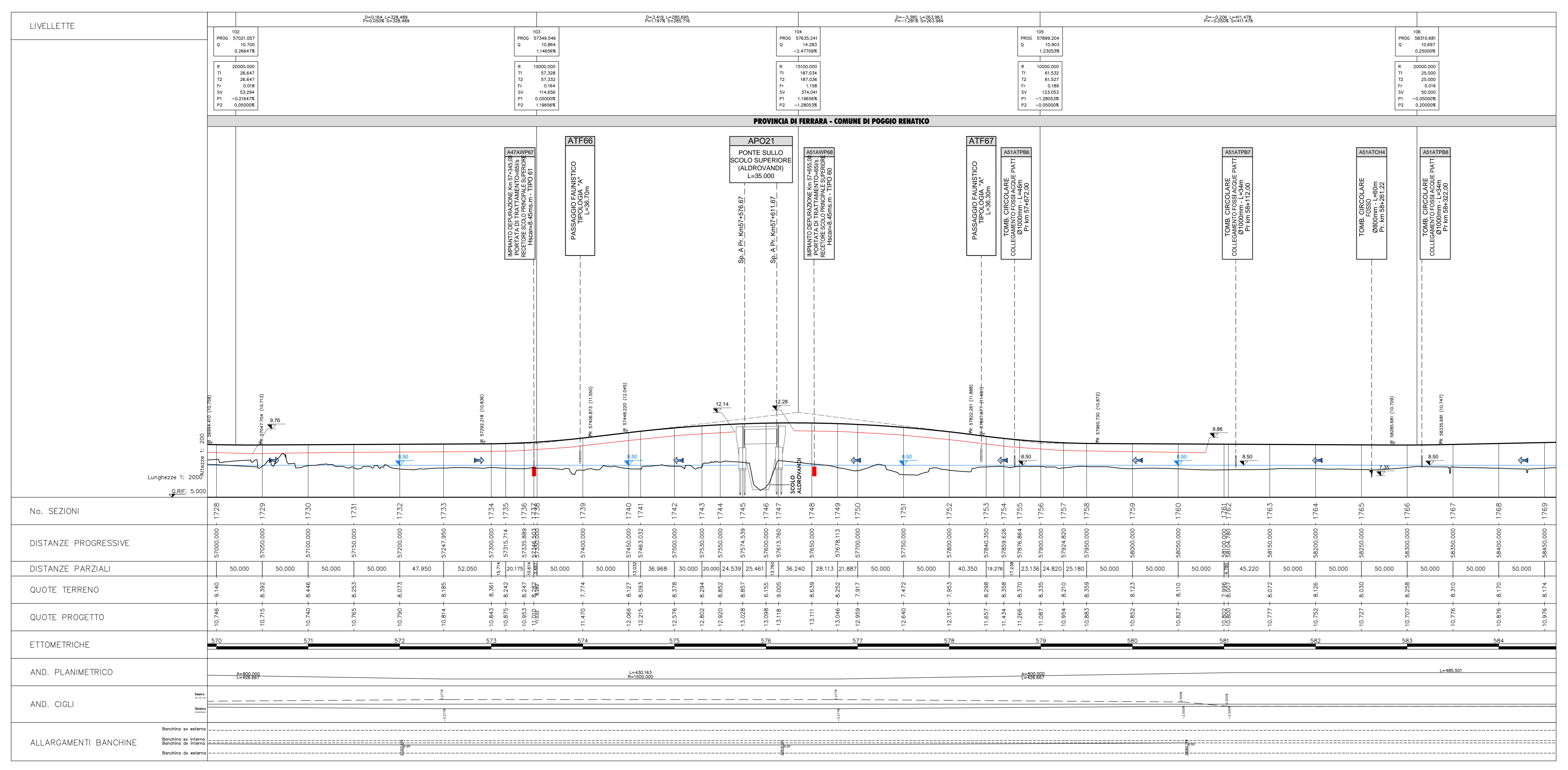


- LEGENDA**
- TOMBINO CIRCOLARE IN CLS
  - TOMBINO SCATOLARE IN CLS
  - TOMBINO SCATOLARE PER PASSAGGIO FAUNISTICO
  - DIREZIONE DI SCOLO DEI FOSSI DELLE ACQUE DI PIATTAFORMA
  - IMPIANTO DI DEPURAZIONE IN CONTINUO
  - QUOTA DI SCORRIMENTO COLLETTORE DI DRENAGGIO CENTRO CURVA
  - QUOTA DI SCORRIMENTO COLLETTORE DI DRENAGGIO IN Pead e400
  - QUOTA DI SCORRIMENTO COLLETTORE DI DRENAGGIO IN Pead e600
  - QUOTA DI SCORRIMENTO COLLETTORE DI DRENAGGIO IN Pead e800
  - QUOTA DI SCORRIMENTO DEI FOSSI DI GUARDIA
  - QUOTA DI SCORRIMENTO CANALETTA CLS SU RIBANCA 100X70cm (Lato Nord)
  - QUOTA DI SCORRIMENTO CANALETTA CLS SU RIBANCA 100X70cm (Lato Sud)

- ELABORATI DI RIFERIMENTO**
- PLANIMETRIA DI PROGETTO DEL DRENAGGIO DI PIATTAFORMA:**  
 PD\_0\_A00\_0WP00\_0\_WW\_PZ\_01-26 A - PLANIMETRIA DI PROGETTO DEL DRENAGGIO DI PIATTAFORMA TAV1-26
- TIPOLOGICI:**  
 PD\_0\_A00\_0WP00\_0\_WW\_PZ\_01 A - SCHEMI RETE DI RACCOLTA E SEZIONI TIPO SISTEMA DI DRENAGGIO 1/3  
 PD\_0\_A00\_0WP00\_0\_WW\_PZ\_02 A - SCHEMI RETE DI RACCOLTA E SEZIONI TIPO SISTEMA DI DRENAGGIO 2/3  
 PD\_0\_A00\_0WP00\_0\_WW\_PZ\_03 A - SCHEMI RETE DI RACCOLTA E SEZIONI TIPO SISTEMA DI DRENAGGIO 3/3  
 PD\_0\_A00\_0WP00\_0\_WW\_PZ\_04 A - SISTEMI DI TRATTAMENTO: PIANTE, SEZIONI E PARTICOLARI COSTRUTTIVI  
 PD\_0\_A00\_0WP00\_0\_WW\_PZ\_05 A - TIPOLOGICO PIAZZOLA IDRAULICA  
 PD\_0\_S00\_0WP00\_0\_WW\_PZ\_01 A - SCHEMI RETE DI RACCOLTA E SEZIONI TIPO SISTEMA DI DRENAGGIO  
 PD\_0\_A00\_0WP00\_0\_WW\_PZ\_06 A - SCHEMA RETE DI RACCOLTA E PARTICOLARI COSTRUTTIVI SISTEMA DI DRENAGGIO  
 PD\_0\_S00\_0WP00\_0\_WW\_PZ\_01 A - SINCRICO DI RACCOLTA PLANIMETRIA DELLE RETI DI RACCOLTA, PIANTE E SEZIONI  
 PD\_0\_S00\_0WP00\_0\_WW\_PZ\_02 A - SINCRICO DI RACCOLTA PLANIMETRIA DELLE RETI DI RACCOLTA, PIANTE E SEZIONI  
 PD\_0\_S00\_0WP00\_0\_WW\_PZ\_03 A - SINCRICO DI RACCOLTA PLANIMETRIA DELLE RETI DI RACCOLTA, PIANTE E SEZIONI  
 PD\_0\_S00\_0WP00\_0\_WW\_PZ\_04 A - SINCRICO DI RACCOLTA PLANIMETRIA DELLE RETI DI RACCOLTA, PIANTE E SEZIONI  
 PD\_0\_S00\_0WP00\_0\_WW\_PZ\_05 A - SINCRICO DI RACCOLTA PLANIMETRIA DELLE RETI DI RACCOLTA, PIANTE E SEZIONI  
 PD\_0\_S00\_0WP00\_0\_WW\_PZ\_06 A - SINCRICO DI RACCOLTA PLANIMETRIA DELLE RETI DI RACCOLTA, PIANTE E SEZIONI

- NOTE**
- COLLETTORI DI RACCOLTA DELLE ACQUE DI PIATTAFORMA:**  
 1) LA PENDENZA MINIMA DEVE ESSERE PARI ALLO 1‰.  
 2) IL PROFILO DI SCORRIMENTO È UGUALE A QUELLO DELLA LIVELLETTA, DALL'ASSE AUTOSTRADALE TRAMME NEI PUNTI IN CUI È NECESSARIO PROCEDERE IN CONTROPENDENZA.  
 3) GLI SCARICHI SONO AD INTERASSE DI 60M AD ECCEZIONE DEI SEGUENTI CASI:  
 3a- NEI TRATTI CON CAMBIO DI PENDENZA (IMPIANTO INTRASSE) 100M;  
 3b- IN PRESENZA DI BARRIERA ANTIRILASCIO, INTERASSE 200M;  
 3c- NEI TRATTI DI DISCONTINUITÀ PUNTUALE, VEDERE IL SEGNALING.  
 4) IL FOSSO ESTERNO CURVA DI TPZ 2 DI DIMENSIONI 1500X200X300M SEGUE GENERALMENTE L'ANDAMENTO DEL TERRENO. LO SCARICO AVVIENE NEL TOMBINO RESISTENTE AD UNA QUOTA:  
 - 20.75M NEL CASO DI TOMBINO SCATOLARE;  
 - 20.75M NEL CASO DI TOMBINO CIRCOLARE.
- EMBRICI: IL PASSO È USUALMENTE 20M FATTO SALVO SEGUENTI CASI:**  
 1) IN CORRESPONDENZA DEI CAMBI DI PENDENZA RAFFITTERE IL PASSO OGNI 10M DI CUI IL PRIMO IN CORRESPONDENZA DELLA CUSPIDE  
 2) NEL PASSAGGIO IN CURVA IL TRATTO IN CURVA RETTILINEA RAFFITTERE IL PASSO OGNI 10M DI CUI IL PRIMO IN CORRESPONDENZA DELLA CUSPIDE LA QUOTA ED IL VERSO DI SCORRIMENTO DEI FOSSI DI GUARDIA SONO RIPORTATI:  
 1) AI ENTRAMBI I FOSSI DI GUARDIA NEL CASO DI TRATTO RETTILINEO  
 2) AL FOSSO INTERNO CURVA NEL CASO DI TRATTO IN CURVA.



	570	571	572	573	574	575	576	577	578	579	580	581	582	583	584	585
No. SEZIONI	1728	1729	1730	1731	1732	1733	1734	1735	1736	1737	1738	1739	1740	1741	1742	1743
DISTANZE PROGRESSIVE	57000.000	57050.000	57100.000	57150.000	57200.000	57250.000	57300.000	57350.000	57400.000	57450.000	57500.000	57550.000	57600.000	57650.000	57700.000	57750.000
DISTANZE PARZIALI	50.000	50.000	50.000	50.000	47.950	52.050	50.000	50.000	50.000	50.000	50.000	50.000	50.000	50.000	50.000	50.000
QUOTE TERRENO	81.40	81.392	81.446	81.446	81.446	81.446	81.446	81.446	81.446	81.446	81.446	81.446	81.446	81.446	81.446	81.446
QUOTE PROGETTO	-10.746	-10.715	-10.740	-10.765	-10.790	-10.814	-10.843	-10.875	-10.915	-10.954	-10.993	-11.032	-11.071	-11.110	-11.149	-11.188
ETTOMETRICHE	570	571	572	573	574	575	576	577	578	579	580	581	582	583	584	585
AND. PLANIMETRICO	L=800.000 L=428.887	L=430.163 L=1500.000	L=430.163 L=1500.000	L=430.163 L=1500.000	L=430.163 L=1500.000	L=430.163 L=1500.000	L=430.163 L=1500.000	L=430.163 L=1500.000	L=430.163 L=1500.000	L=430.163 L=1500.000	L=430.163 L=1500.000	L=430.163 L=1500.000	L=430.163 L=1500.000	L=430.163 L=1500.000	L=430.163 L=1500.000	L=430.163 L=1500.000
AND. CIGLI	1.00m	1.00m	1.00m	1.00m	1.00m	1.00m	1.00m	1.00m	1.00m	1.00m	1.00m	1.00m	1.00m	1.00m	1.00m	1.00m
ALLARGAMENTI BANCINE	Banchina di esterno Banchina di interno Banchina di esterno	Banchina di esterno Banchina di interno Banchina di esterno	Banchina di esterno Banchina di interno Banchina di esterno	Banchina di esterno Banchina di interno Banchina di esterno	Banchina di esterno Banchina di interno Banchina di esterno	Banchina di esterno Banchina di interno Banchina di esterno	Banchina di esterno Banchina di interno Banchina di esterno	Banchina di esterno Banchina di interno Banchina di esterno	Banchina di esterno Banchina di interno Banchina di esterno	Banchina di esterno Banchina di interno Banchina di esterno	Banchina di esterno Banchina di interno Banchina di esterno	Banchina di esterno Banchina di interno Banchina di esterno	Banchina di esterno Banchina di interno Banchina di esterno	Banchina di esterno Banchina di interno Banchina di esterno	Banchina di esterno Banchina di interno Banchina di esterno	Banchina di esterno Banchina di interno Banchina di esterno

IL CONCESSIONARIO  
**ARCO** AUTOSTRADA REGIONALE CISPADANA

IL CONCESSIONARIO  
**ARCO** AUTOSTRADA REGIONALE CISPADANA

**AUTOSTRADA REGIONALE CISPADANA**  
 DAL CASELLO DI REGGIOLO-ROLO SULLA A22  
 AL CASELLO DI FERRARA SUD SULLA A13  
 CODICE C.U.P. E81808000000009

**PROGETTO DEFINITIVO**

ASSE AUTOSTRADALE (COMPRESIVO DEGLI INTERVENTI LOCALI DI COLLEGAMENTO VIARIO AL SISTEMA AUTOSTRADALE)  
 IDROLOGIA E IDRAULICA  
 IDRAULICA DI PIATTAFORMA  
 PLANIMETRIE E PROFILI ASSE AUTOSTRADA  
 PROFILI FOSSI TAV 36

IL PROGETTISTA  
 Ing. Emilio Sella  
 Albo Ing. Reg. Emilia e 945

IL CONCESSIONARIO  
 Ing. Emilio Sella  
 Albo Ing. Reg. Emilia e 945

Autosole Regionali  
 Cispadana S.p.A.  
 IL PRESIDENTE  
 Giovanni Pizzetti

G									
F									
E									
D									
C									
B									
A	17.04.2012	EMISSIONE		Ing. Marchio	Ing. Teò	Ing. Salsi			
REV.	DATA	DESCRIZIONE	REDAZIONE	CONTROLLI	APPROVAZIONE				
IDENTIFICAZIONE ELABORATO									
NUM. PROSP.	REV.	DATA	DESCRIZIONE	REDAZIONE	CONTROLLI	APPROVAZIONE			
01	01	17.04.2012	EMISSIONE	Ing. Marchio	Ing. Teò	Ing. Salsi			
MAGGIO 2012									
1:2000/200									