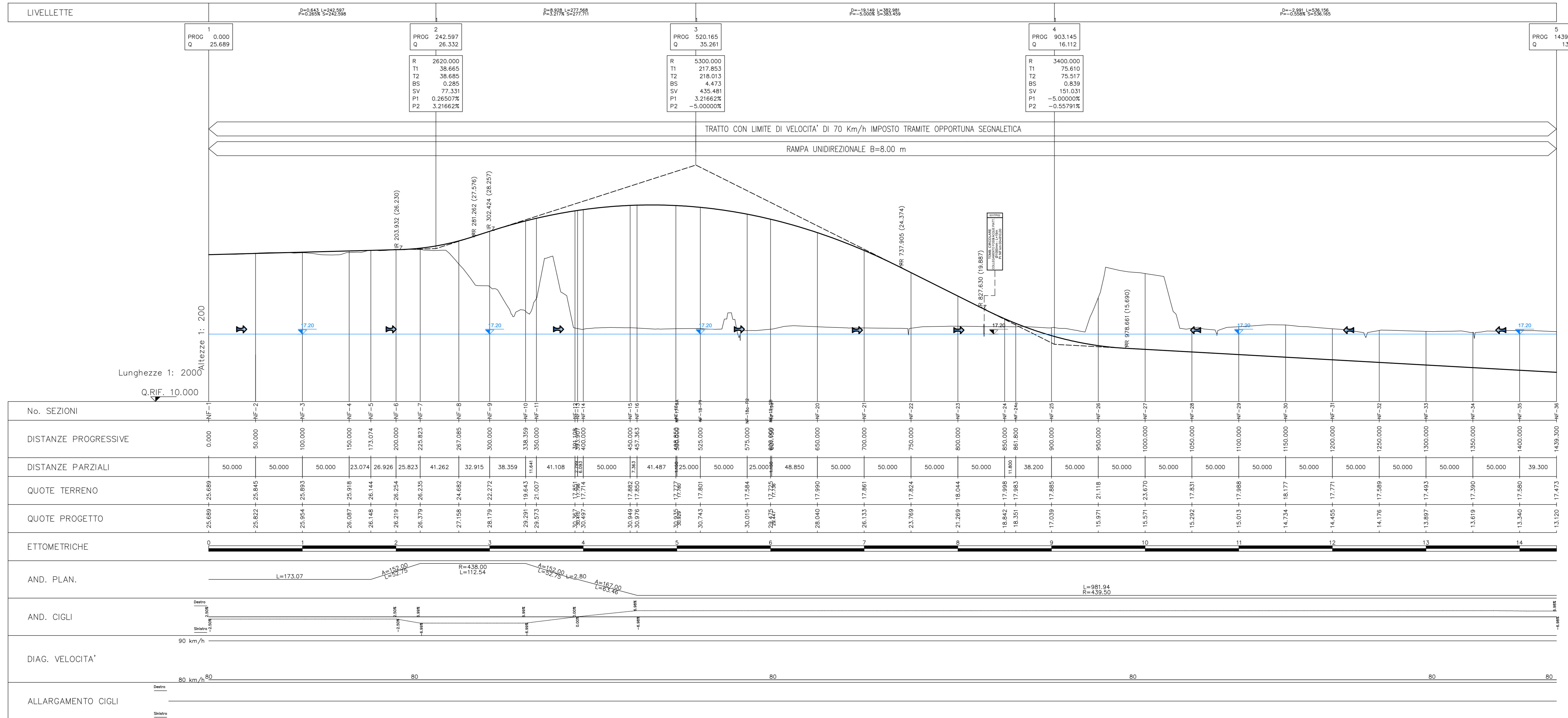
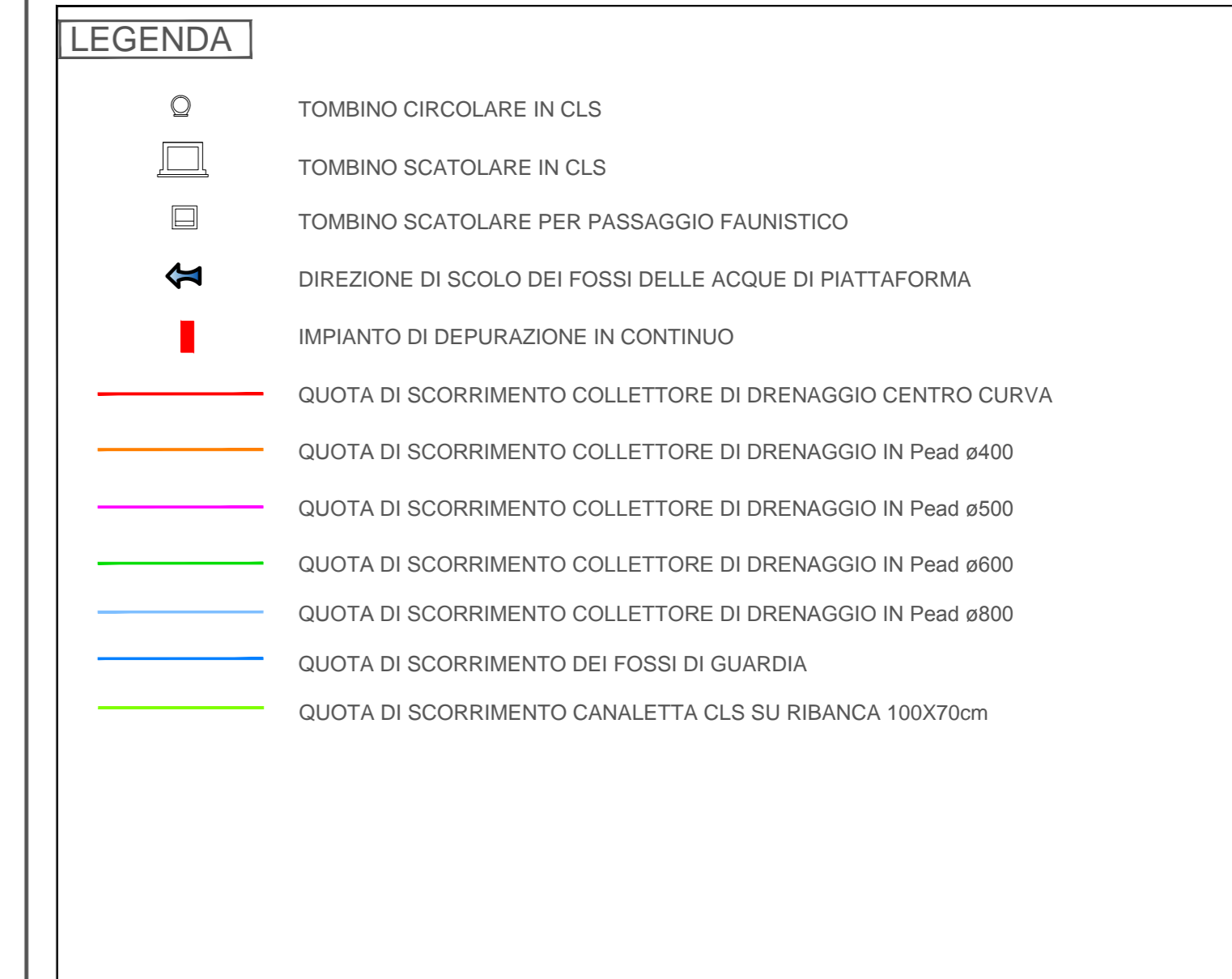
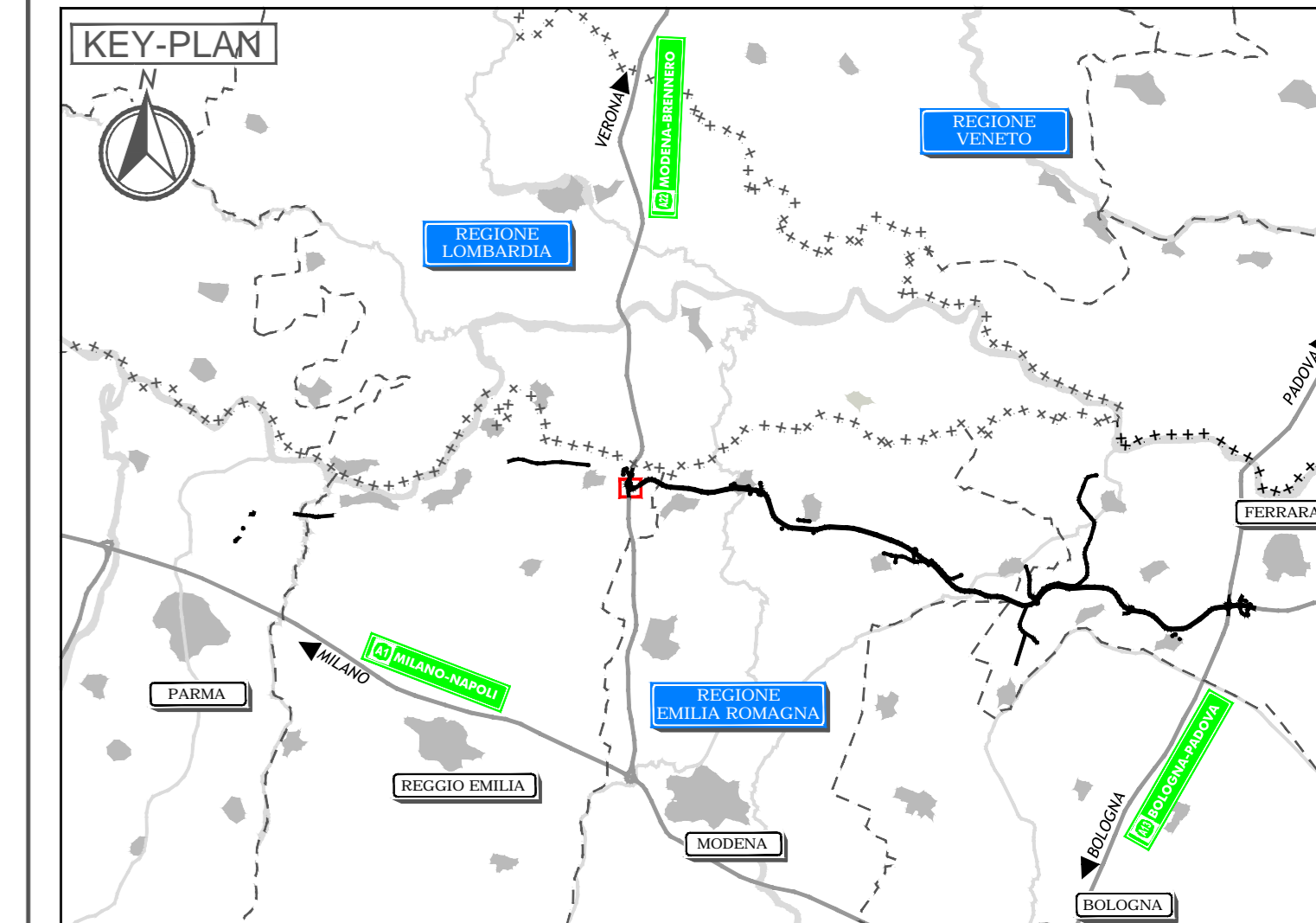
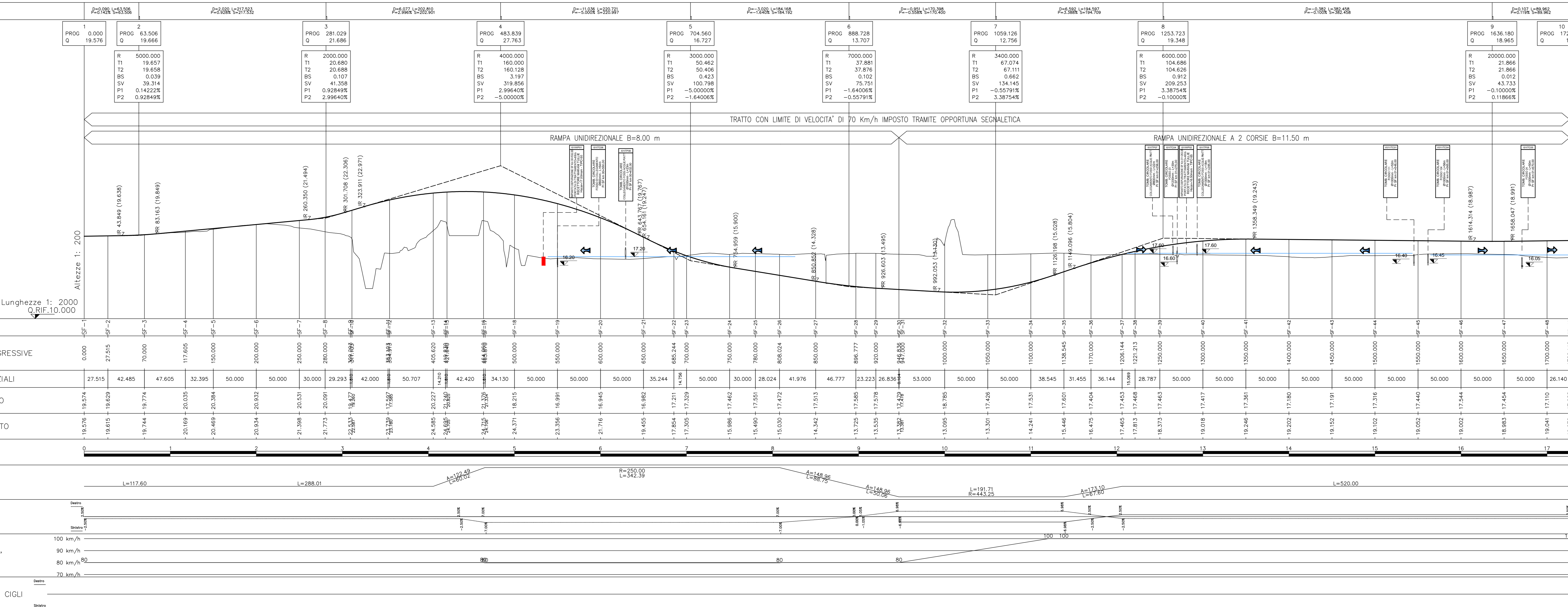


PROFILO LONGITUDINALE IRA03 – Ramo NF 1:2000/1:200



PROFILO LONGITUDINALE IRA04 – Ramo SF 1:2000/1:200



**ELABORATI DI RIFERIMENTO**  
 PLANIMETRIA DI PROGETTO DEL DRENAGGIO DI PIATTAFORMA: PD\_0\_A00\_0WP00\_0\_WW\_PZ\_01-26 - PLANIMETRIA DI PROGETTO DEL DRENAGGIO DI PIATTAFORMA TAV1-26  
 TIPOLOGICI:  
 PD\_0\_A00\_0WP00\_0\_WW\_PZ\_01 - SCHEMI RETE DI RACCOLTA E SEZIONI TIPO SISTEMA DI DRENAGGIO 1/3  
 PD\_0\_A00\_0WP00\_0\_WW\_PZ\_02 - SCHEMI RETE DI RACCOLTA E SEZIONI TIPO SISTEMA DI DRENAGGIO 2/3  
 PD\_0\_A00\_0WP00\_0\_WW\_PZ\_03 - SCHEMI RETE DI RACCOLTA E SEZIONI TIPO SISTEMA DI DRENAGGIO 3/3  
 PD\_0\_A00\_0WP00\_0\_WW\_PZ\_04 - SISTEMI DI TRATTAMENTO: PIANTE, SEZIONI E PARTICOLARI COSTRUTTIVI  
 PD\_0\_A00\_0WP00\_0\_WW\_PZ\_05 - TIPOLOGICO PIAZZOLA IDRAULICA  
 PD\_0\_S00\_0WP00\_0\_WW\_PZ\_01 - SCHEMI RETE DI RACCOLTA E SEZIONI TIPO SISTEMA DI DRENAGGIO  
 PD\_0\_S00\_0WP00\_0\_WW\_PZ\_02 - SCHEMI RETE DI RACCOLTA E SEZIONI TIPO SISTEMA DI DRENAGGIO  
 PD\_0\_S00\_0WP00\_0\_WW\_PZ\_03 - SCHEMI RETE DI RACCOLTA E SEZIONI TIPO SISTEMA DI DRENAGGIO  
 PD\_0\_S00\_0WP00\_0\_WW\_PZ\_04 - SCHEMI RETE DI RACCOLTA E SEZIONI TIPO SISTEMA DI DRENAGGIO  
 PD\_0\_S00\_0WP00\_0\_WW\_PZ\_05 - SCHEMI RETE DI RACCOLTA E SEZIONI TIPO SISTEMA DI DRENAGGIO  
 PD\_0\_S00\_0WP00\_0\_WW\_PZ\_06 - SCHEMI RETE DI RACCOLTA E SEZIONI TIPO SISTEMA DI DRENAGGIO

**NOTE**  
 COLLETTORI DI RACCOLTA DELLE ACQUE DI PIATTAFORMA:  
 1) LA PRESSIONE MINIMA DEVE ESSERE PARIALE A 10.  
 2) IL PROFILO DI SCORRIMENTO E' UGUALE A QUELLO DELLA LIVELLETTA, DALL'ASSE AUTOSTRADALE TRanne NEI PUNTI IN CUI E' NECESSARIO PROCEDERE IN CONTROPIEDANTA.  
 3) GLI SCARICHI SONO AD INTERASSE DI 10m AD ECCEZIONE DEI SEGUENTI CASI:  
 3a- NEI TRATTI DI CANTIERE DI PRESSIONE (IMPIANTO INTERASSE 10m);  
 3b- IN PRESENZA DI BARRIERA ANTIRUMORE, INTERASSE 10m;  
 3c- NEI TRATTI DI CANTIERE DI PRESSIONE (IMPIANTO INTERASSE 10m);  
 3d- NEI TRATTI DI CANTIERE DI PRESSIONE (IMPIANTO INTERASSE 10m);  
 3e- NEI TRATTI DI CANTIERE DI PRESSIONE (IMPIANTO INTERASSE 10m);  
 3f- NEI TRATTI DI CANTIERE DI PRESSIONE (IMPIANTO INTERASSE 10m);  
 3g- NEI TRATTI DI CANTIERE DI PRESSIONE (IMPIANTO INTERASSE 10m);  
 3h- NEI TRATTI DI CANTIERE DI PRESSIONE (IMPIANTO INTERASSE 10m);  
 3i- NEI TRATTI DI CANTIERE DI PRESSIONE (IMPIANTO INTERASSE 10m);  
 3j- NEI TRATTI DI CANTIERE DI PRESSIONE (IMPIANTO INTERASSE 10m);  
 3k- NEI TRATTI DI CANTIERE DI PRESSIONE (IMPIANTO INTERASSE 10m);  
 3l- NEI TRATTI DI CANTIERE DI PRESSIONE (IMPIANTO INTERASSE 10m);  
 3m- NEI TRATTI DI CANTIERE DI PRESSIONE (IMPIANTO INTERASSE 10m);  
 3n- NEI TRATTI DI CANTIERE DI PRESSIONE (IMPIANTO INTERASSE 10m);  
 3o- NEI TRATTI DI CANTIERE DI PRESSIONE (IMPIANTO INTERASSE 10m);  
 3p- NEI TRATTI DI CANTIERE DI PRESSIONE (IMPIANTO INTERASSE 10m);  
 3q- NEI TRATTI DI CANTIERE DI PRESSIONE (IMPIANTO INTERASSE 10m);  
 3r- NEI TRATTI DI CANTIERE DI PRESSIONE (IMPIANTO INTERASSE 10m);  
 3s- NEI TRATTI DI CANTIERE DI PRESSIONE (IMPIANTO INTERASSE 10m);  
 3t- NEI TRATTI DI CANTIERE DI PRESSIONE (IMPIANTO INTERASSE 10m);  
 3u- NEI TRATTI DI CANTIERE DI PRESSIONE (IMPIANTO INTERASSE 10m);  
 3v- NEI TRATTI DI CANTIERE DI PRESSIONE (IMPIANTO INTERASSE 10m);  
 3w- NEI TRATTI DI CANTIERE DI PRESSIONE (IMPIANTO INTERASSE 10m);  
 3x- NEI TRATTI DI CANTIERE DI PRESSIONE (IMPIANTO INTERASSE 10m);  
 3y- NEI TRATTI DI CANTIERE DI PRESSIONE (IMPIANTO INTERASSE 10m);  
 3z- NEI TRATTI DI CANTIERE DI PRESSIONE (IMPIANTO INTERASSE 10m);

IL CONCESSIONARIO: ARCA AUTOSTRADA REGIONALE CISPADANA  
 IL CONCESSIONARIO: ARCA AUTOSTRADA REGIONALE CISPADANA  
**AUTOSTRADA REGIONALE CISPADANA DAL CASELLO DI REGGIOLO-ROLO SULLA A22 AL CASELLO DI FERRARA SUD SULLA A13**  
 CODICE C.U.P. E81800000000000  
**PROGETTO DEFINITIVO**  
 ASSE AUTOSTRADALE (COMPRESIVO DEGLI INTERVENTI LOCALI DI COLLEGAMENTO VIARIO AL SISTEMA AUTOSTRADALE)  
 IDROLOGICA E IDRAULICA  
 INTERCONNESSIONE A22  
 PROFILI FOSSI TAV 1/2  
 IL PROGETTISTA: RESPONSABILE INTEGRAZIONE PRESTAZIONI SPECIALISTICHE  
 Ing. Emilio Sella  
 ALBO ING. REGGIO EMILIA N° 945  
 IL CONCESSIONARIO: ARCA AUTOSTRADA REGIONALE CISPADANA  
 Ing. Teodoro  
 Ing. Salsi  
 DATA: 17.04.2012  
 EMISSIONE  
 IDENTIFICAZIONE ELABORATO: DATA: 17.04.2012  
 DESCRIZIONE: INTERCONNESSIONE A22  
 REDAZIONE: ING. TEO  
 CONTROLLO: ING. SALSI  
 APPROVAZIONE: ING. SALSIS  
 SCALE: 1:2000/200