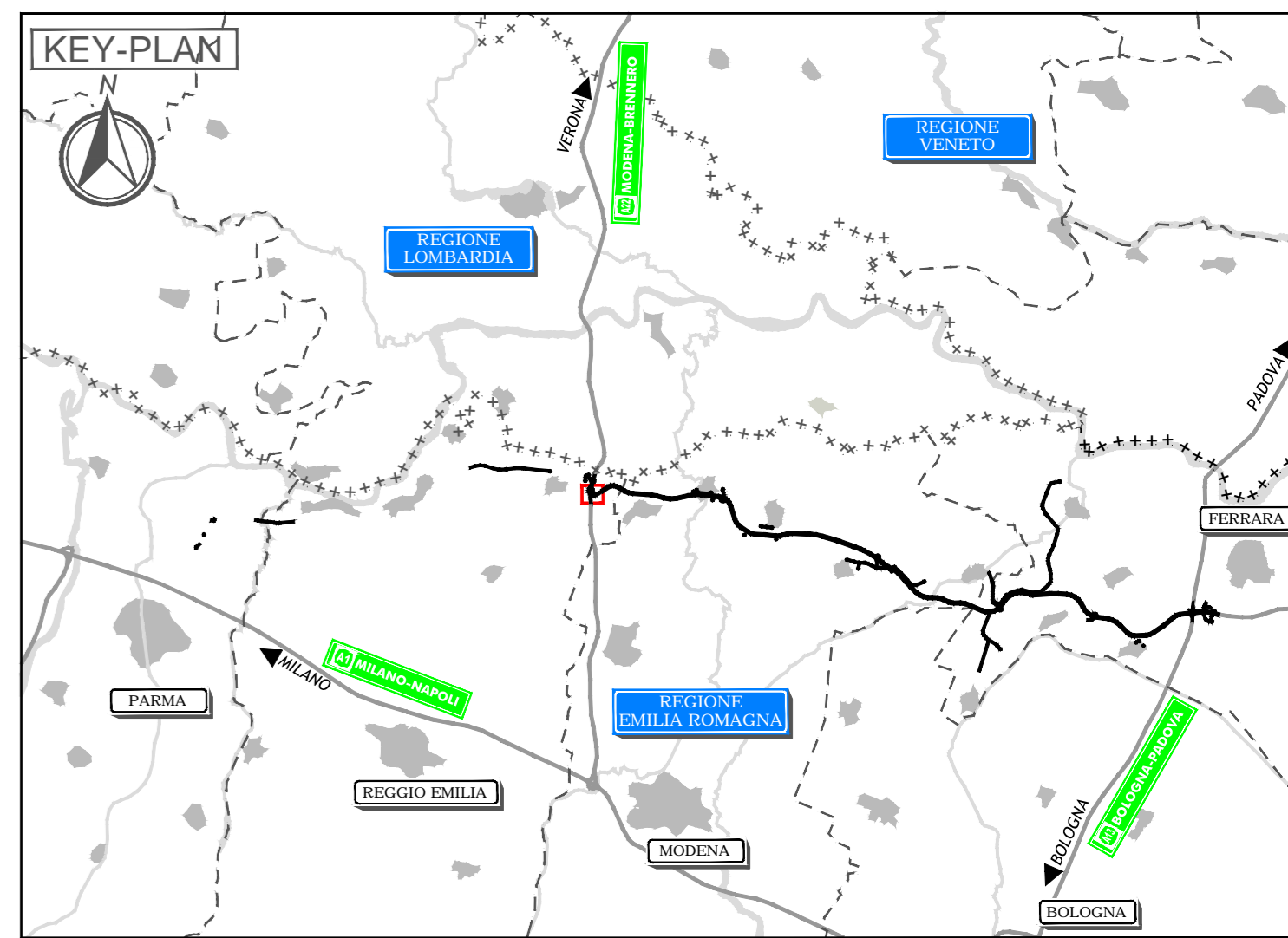
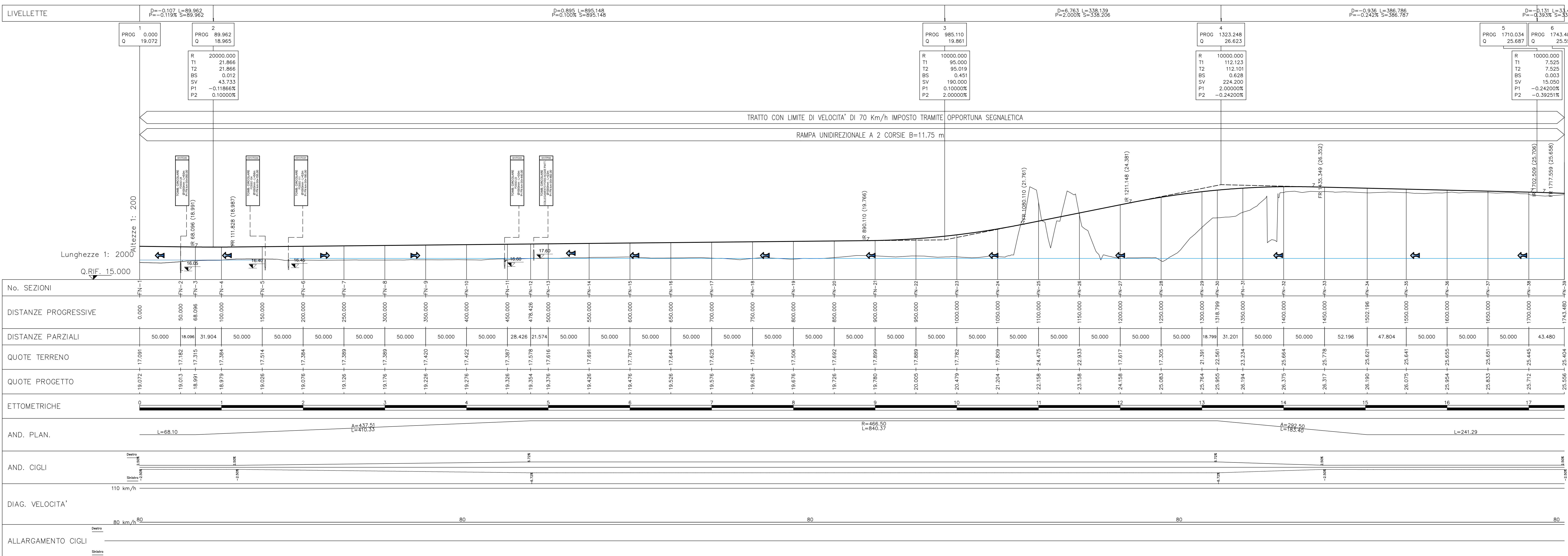


PROFILO LONGITUDINALE IRA01 - Ramo FN 1:2000/1:200



LEGENDA

- TOMBINI CIRCULARI IN CLS
- TOMBINI SCATOLARI IN CLS
- TOMBINI SCATOLARI PER PASSAGGIO FAUNISTICO
- DIREZIONE DI SCOLTO DEI FOSSI DELLE ACQUE DI PIATTAFORMA
- IMPIANTO DI DEPURAZIONE IN CONTINUO
- QUOTA DI SCORRIMENTO COLLETTORE DI DRENAGGIO CENTRO CURVA
- QUOTA DI SCORRIMENTO COLLETTORE DI DRENAGGIO IN Pead e400
- QUOTA DI SCORRIMENTO COLLETTORE DI DRENAGGIO IN Pead e600
- QUOTA DI SCORRIMENTO COLLETTORE DI DRENAGGIO IN Pead e800
- QUOTA DI SCORRIMENTO DEI FOSSI DI GUARDIA
- QUOTA DI SCORRIMENTO CANALLETTA CLS SU RIBANCA 100x70cm

ELABORATI DI RIFERIMENTO

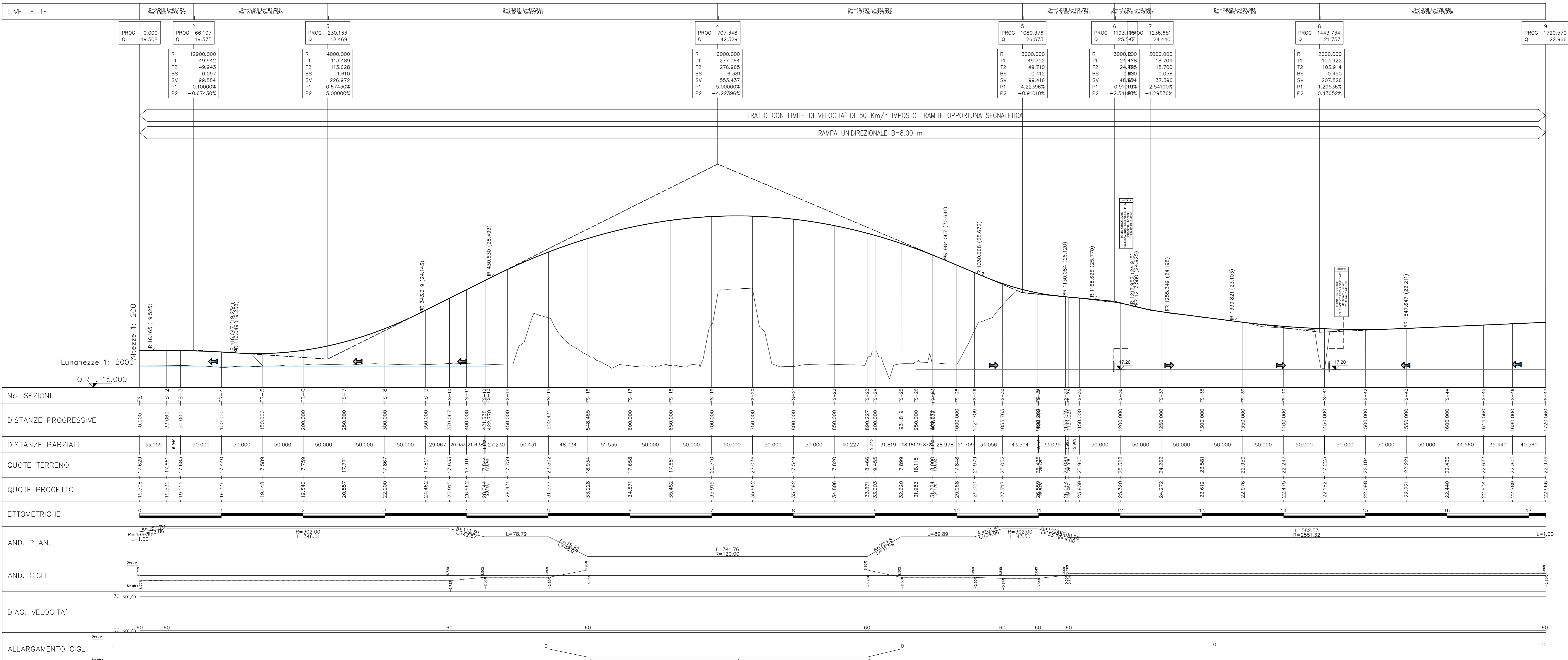
PLANIMETRIA DI PROGETTO DEL DRENAGGIO DI PIATTAFORMA:
 PD_0_A00_0WP00_0_WW_PZ_01-26 A - PLANIMETRIA DI PROGETTO DEL DRENAGGIO DI PIATTAFORMA TAV1-26

TIPOLOGICI:
 PD_0_A00_0WP00_0_WW_PZ_01 A - SCHEMI RETE DI RACCOLTA E SEZIONI TIPO SISTEMA DI DRENAGGIO 1/3
 PD_0_A00_0WP00_0_WW_PZ_02 A - SCHEMI RETE DI RACCOLTA E SEZIONI TIPO SISTEMA DI DRENAGGIO 2/3
 PD_0_A00_0WP00_0_WW_PZ_03 A - SCHEMI RETE DI RACCOLTA E SEZIONI TIPO SISTEMA DI DRENAGGIO 3/3
 PD_0_A00_0WP00_0_WW_PZ_04 A - SISTEMI DI TRATTAMENTO: PIANTE, SEZIONI E PARTICOLARI COSTRUTTIVI
 PD_0_A00_0WP00_0_WW_PZ_05 A - TIPOLOGICO PIAZZOLA IDRAULICA
 PD_0_A00_0WP00_0_WW_PZ_01 A - SCHEMI RETE DI RACCOLTA E SEZIONI TIPO SISTEMA DI DRENAGGIO
 PD_0_A00_0WP00_0_WW_PZ_06 A - SCHEMA RETE DI RACCOLTA E PARTICOLARI COSTRUTTIVI SISTEMA DI DRENAGGIO
 PD_0_S00_0WP00_0_WW_PZ_01 A - SINCRONIZZAZIONE PLANIMETRIA DELLE RETI DI RACCOLTA, PIANTE E SEZIONI
 PD_0_S00_0WP00_0_WW_PZ_02 A - SINCRONIZZAZIONE PLANIMETRIA DELLE RETI DI RACCOLTA, PIANTE E SEZIONI
 PD_0_S00_0WP00_0_WW_PZ_03 A - SINCRONIZZAZIONE PLANIMETRIA DELLE RETI DI RACCOLTA, PIANTE E SEZIONI
 PD_0_S00_0WP00_0_WW_PZ_04 A - SINCRONIZZAZIONE PLANIMETRIA DELLE RETI DI RACCOLTA, PIANTE E SEZIONI
 PD_0_S00_0WP00_0_WW_PZ_05 A - SINCRONIZZAZIONE PLANIMETRIA DELLE RETI DI RACCOLTA, PIANTE E SEZIONI
 PD_0_S00_0WP00_0_WW_PZ_06 A - SINCRONIZZAZIONE PLANIMETRIA DELLE RETI DI RACCOLTA, PIANTE E SEZIONI

NOTE

COLLETTORI DI RACCOLTA DELLE ACQUE DI PIATTAFORMA:
 1) LA PRESSIONE MINIMA DEVE ESSERE PARIALE A 1%
 2) IL PROFILO DI SCORRIMENTO E' UGUALE A QUELLO DELLA LIVELLETTA, DALLA SEGA AUTOSTRADALE TRanne NEI PUNTI IN CUI E' NECESSARIO PROCEDERE IN CONTROPIEDENZA.
 3) GLI SCARICHI SONO AD INTERASSE DI 60M AD ECCEZIONE DEI SEGUENTI CASI:
 3a) NEI TRATTI DI SCARICO CON PRESSIONE INFERIORE A 100M;
 3b) IN PRESENZA DI BARRIERA ANTIRUMORE, INTERASSE 120M;
 3c) NEI TRATTI DI SCARICO CON PRESSIONE SUPERIORE A 100M.
 4) IL PASSO E' USUALMENTE 20M FATTO SALVO SEGUENTI CASI:
 4a) IN CORRESPONDENZA DEI CAMBI DI PRESSIONE RAFFITTE E IL PASSO 100M DI CUI IL PRIMO E' CORRESPONDENZA DELLA CUSPIDE
 4b) IL PASSAGGIO IN TRATTO IN CURVA E' RETTILINEO RAFFITTE E IL PASSO 100M DI CUI IL PRIMO E' CORRESPONDENZA DELLA CUSPIDE
 LA QUOTA ED IL VERSO DI SCORRIMENTO DEI FOSSI DI GUARDIA SONO RIPORTI:
 1) NEI TRATTI DI FOSSI DI GUARDIA NEL CASO DI TRATTO RETTILINEO
 2) AL FOSSO INTERNO CURVA NEL CASO DI TRATTO IN CURVA
 3) AL FOSSO ESTERNO CURVA
 IL FOSSO ESTERNO CURVA TIPO 2) DIMENSIONI 1500X200X300 SECONDO LE GENERALI E L'ANDAMENTO DEL TERRENO. LO SCARICO AVVIENE NEL TOMBITO RESISTENTE AD UNA QUOTA.
 - 20.78M NEL CASO DI TOMBINI SCATOLARI.
 - 20.74M NEL CASO DI TOMBINI CIRCULARI.

PROFILO LONGITUDINALE IRA02 - Ramo FS 1:2000/1:200



IL CONCESSIONARIO
ARCA AUTOSTRADA REGIONALE CISPADANA

IL CONCESSIONARIO
ARCA AUTOSTRADA REGIONALE CISPADANA

AUTOSTRADA REGIONALE CISPADANA DAL CASELLO DI REGGIOLO-ROLO SULLA A22 AL CASELLO DI FERRARA SUD SULLA A13

CODICE C.U.P. E81808000000009

PROGETTO DEFINITIVO

ASSE AUTOSTRADALE (COMPRESIVO DEGLI INTERVENTI LOCALI DI COLLEGAMENTO VIARIO AL SISTEMA AUTOSTRADALE)
 IDROLOGIA E IDRAULICA
 IDRAULICA DI PIATTAFORMA
 INTERCONNESSIONE A22
 PROFILI FOSSI TAV 2/2

IL PROGETTISTA
 Ing. Emilio Sella
 Albo Ing. Reg. Emilia e 945

IL CONCESSIONARIO
 Ing. Marchio
 Ing. Teò
 Ing. Salsi

REVISIONE
 DATA
 DESCRIZIONE
 REDAZIONE
 CONTROLLO
 APPROVAZIONE

IDENTIFICAZIONE ELABORATO
 DATA
 AUTORE
 VERIFICATORE
 APPROVATORE
 DATA
 AUTORE
 VERIFICATORE
 APPROVATORE

01 MAGGIO 2012

1:2000/200