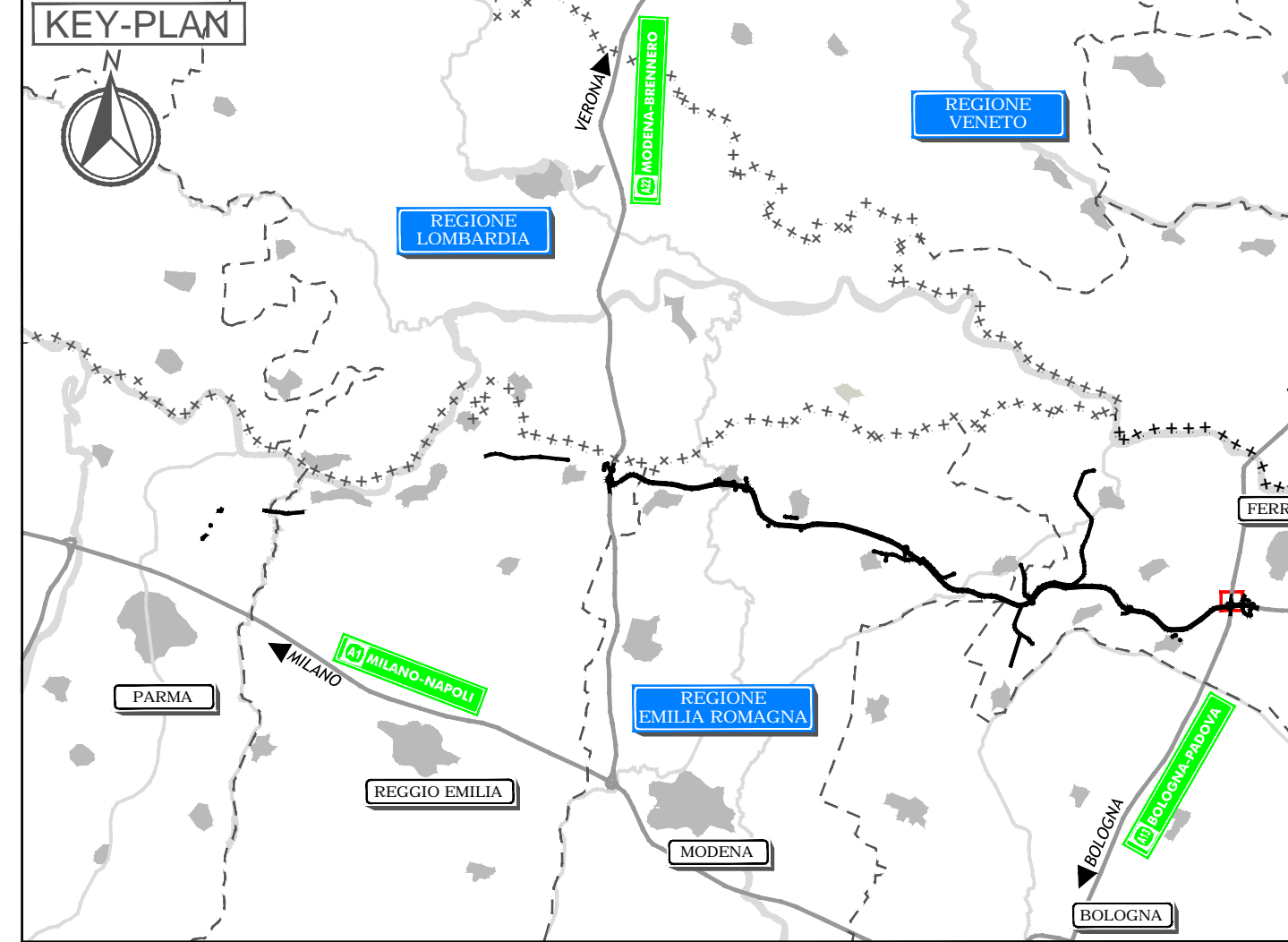
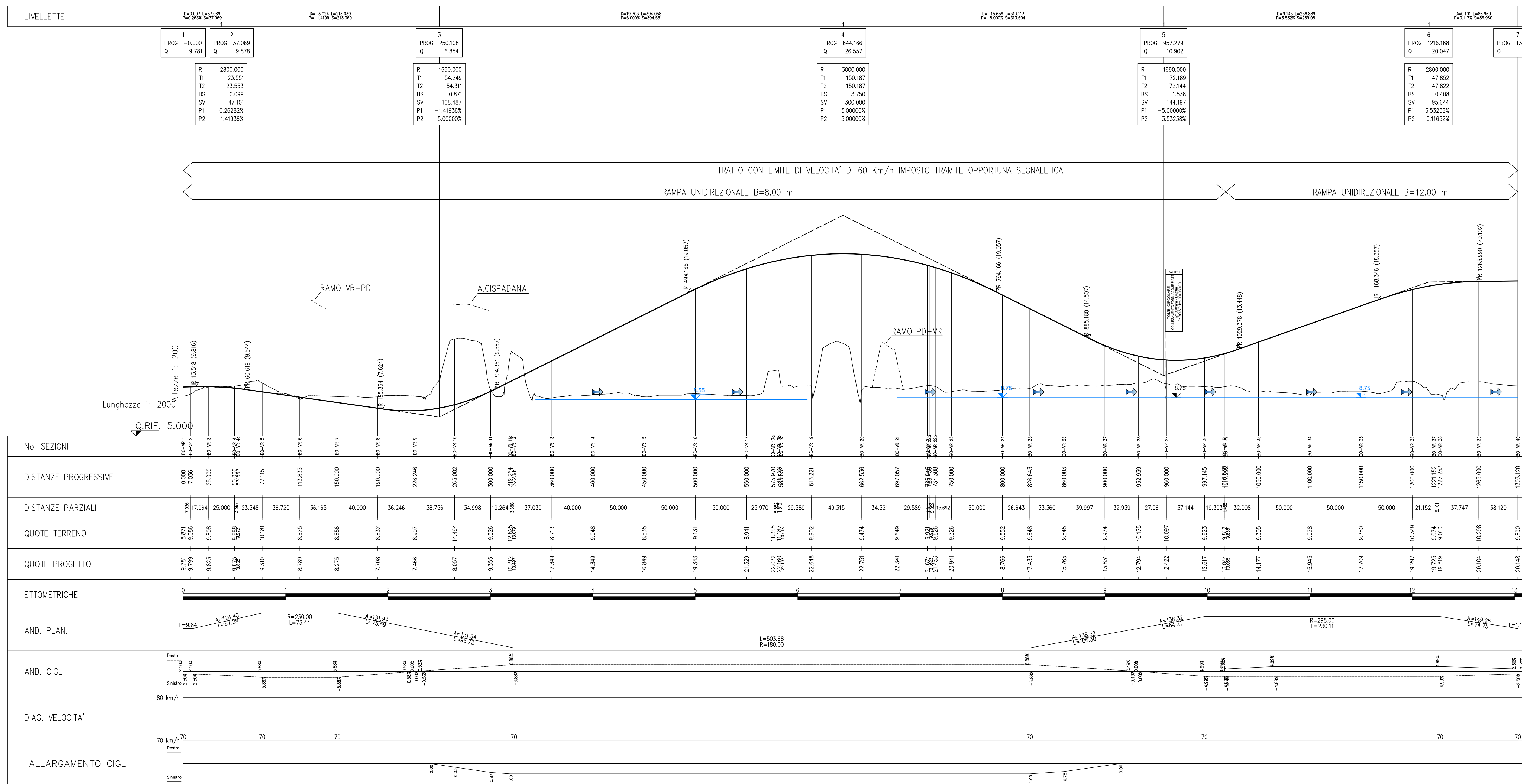


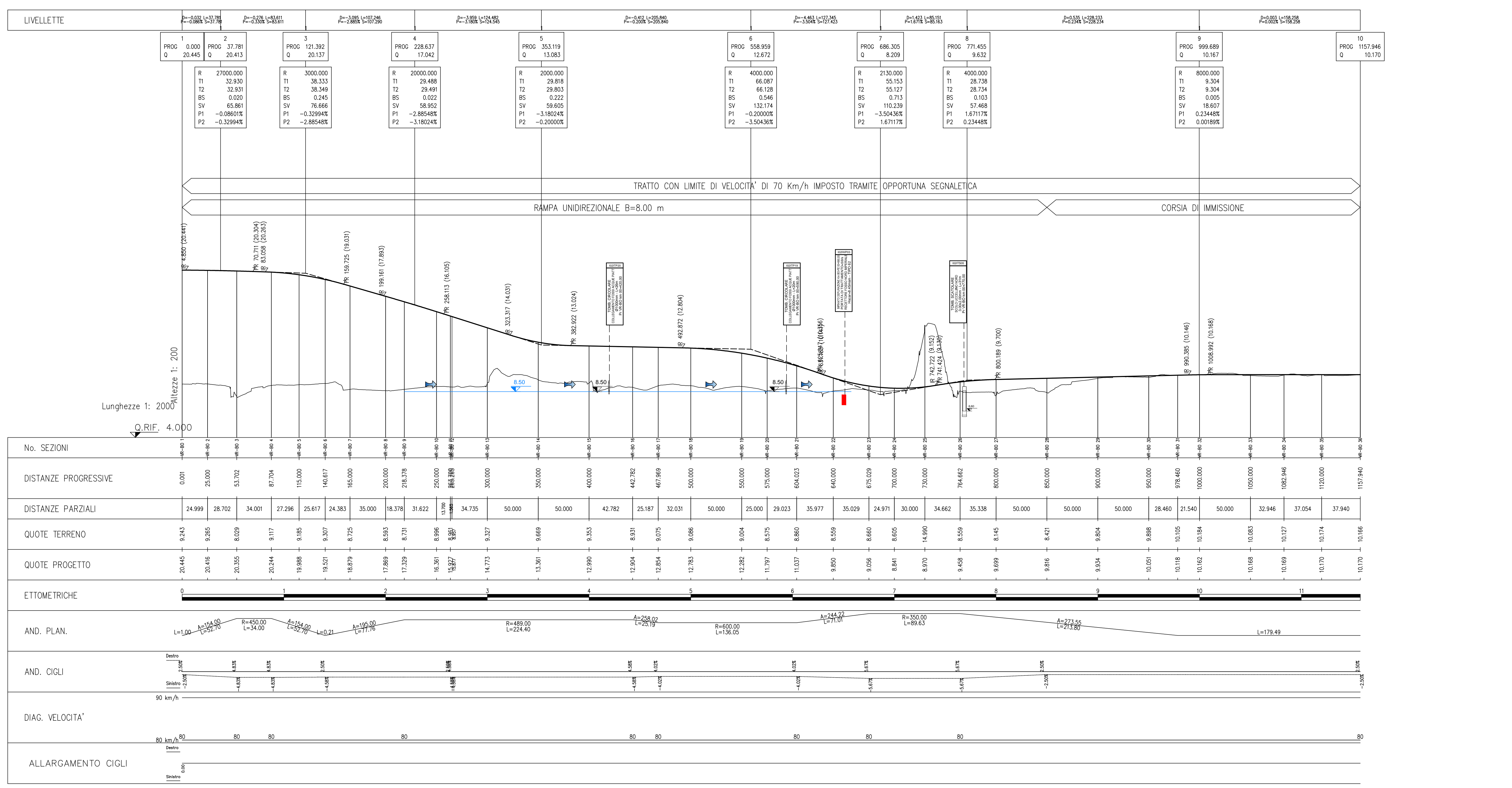
PROFILO LONGITUDINALE IRA06 – Ramo BO-VR 1:2000/1:200



- LEGENDA**
- ◉ TOMBINO CIRCOLARE IN CLS
  - TOMBINO SCATOLARE IN CLS
  - ◉ TOMBINO SCATOLARE PER PASSAGGIO FAUNISTICO
  - DIREZIONE DI SCOLO DEI FOSSI DELLE ACQUE DI PIATTAFORMA
  - IMPIANTO DI DEPURAZIONE IN CONTINUO
  - QUOTA DI SCORRIMENTO COLLETTORE DI DRENAGGIO CENTRO CURVA
  - QUOTA DI SCORRIMENTO COLLETTORE DI DRENAGGIO IN Pead e400
  - QUOTA DI SCORRIMENTO COLLETTORE DI DRENAGGIO IN Pead e500
  - QUOTA DI SCORRIMENTO COLLETTORE DI DRENAGGIO IN Pead e800
  - QUOTA DI SCORRIMENTO DEI FOSSI DI GUARDIA
  - QUOTA DI SCORRIMENTO CANALITTA CLS SU RIBANCA 100x70cm

- ELABORATI DI RIFERIMENTO**
- PLANIMETRIA DI PROGETTO DEL DRENAGGIO DI PIATTAFORMA:  
 PD\_0\_A00\_0WP00\_0\_WW\_PZ\_01-26\_A - PLANIMETRIA DI PROGETTO DEL DRENAGGIO DI PIATTAFORMA TAV1-26  
**TIPOLOGICI:**  
 PD\_0\_A00\_0WP00\_0\_WW\_PZ\_01\_A - SCHEMI RETE DI RACCOLTA E SEZIONI TIPO SISTEMA DI DRENAGGIO 1/3  
 PD\_0\_A00\_0WP00\_0\_WW\_PZ\_02\_A - SCHEMI RETE DI RACCOLTA E SEZIONI TIPO SISTEMA DI DRENAGGIO 2/3  
 PD\_0\_A00\_0WP00\_0\_WW\_PZ\_03\_A - SCHEMI RETE DI RACCOLTA E SEZIONI TIPO SISTEMA DI DRENAGGIO 3/3  
 PD\_0\_A00\_0WP00\_0\_WW\_PZ\_04\_A - SISTEMI DI TRATTAMENTO: PIANTE, SEZIONI E PARTICOLARI COSTRUTTIVI  
 PD\_0\_A00\_0WP00\_0\_WW\_PZ\_05\_A - TIPOLOGICO PIAZZOLA IDRAULICA  
 PD\_0\_A00\_0WP00\_0\_WW\_PZ\_01\_A - SCHEMI RETE DI RACCOLTA E SEZIONI TIPO SISTEMA DI DRENAGGIO  
 PD\_0\_A00\_0WP00\_0\_WW\_PZ\_06\_A - SCHEMI RETE DI RACCOLTA E PARTICOLARI COSTRUTTIVI SISTEMA DI DRENAGGIO  
 PD\_0\_S00\_0WP00\_0\_WW\_PZ\_01\_A - SVINCOLO DI RACCOLTOLO PLANIMETRIA DELLE RETI DI RACCOLTA, PIANTE E SEZIONI  
 PD\_0\_S00\_0WP00\_0\_WW\_PZ\_02\_A - SVINCOLO DI RACCOLTOLO PLANIMETRIA DELLE RETI DI RACCOLTA, PIANTE E SEZIONI  
 PD\_0\_S00\_0WP00\_0\_WW\_PZ\_03\_A - SVINCOLO DI RACCOLTOLO PLANIMETRIA DELLE RETI DI RACCOLTA, PIANTE E SEZIONI  
 PD\_0\_S00\_0WP00\_0\_WW\_PZ\_04\_A - SVINCOLO DI RACCOLTOLO PLANIMETRIA DELLE RETI DI RACCOLTA, PIANTE E SEZIONI  
 PD\_0\_S00\_0WP00\_0\_WW\_PZ\_05\_A - SVINCOLO DI RACCOLTOLO PLANIMETRIA DELLE RETI DI RACCOLTA, PIANTE E SEZIONI  
 PD\_0\_S00\_0WP00\_0\_WW\_PZ\_06\_A - SVINCOLO DI RACCOLTOLO PLANIMETRIA DELLE RETI DI RACCOLTA, PIANTE E SEZIONI

PROFILO LONGITUDINALE IRA12 – Ramo VR-BO 1:2000/1:200



- NOTE**
- COLLETTORI DI RACCOLTA DELLE ACQUE DI PIATTAFORMA:  
 1) LA PENDENZA MINIMA DEVE ESSERE PARI ALLO 1‰.  
 2) IL PROFILO DI SCORRIMENTO E' UGUALE A QUELLO DELLA LIVELLETTA, DALLASSE AUTOSTRADALE TRanne NEI PUNTI IN CUI E' NECESSARIO PROCEDERE IN CONTROPENDENZA.  
 3) GLI SCARICHI SONO AD INTERASSE DI 60m AD ECCEZIONE DEI SEGUENTI CASI:  
 3a- NEI TRATTI DI INCONTRI DI PENDENZA INFERIORE A 10‰;  
 3b- IN PRESENZA DI BARRIERA ANTIRIARRORE, INTERASSE DONN 120m;  
 3c- NEI TRATTI DI INCONTRI DI PENDENZA SUPERIORE A 10‰.  
**EMBRICI: IL PASSO E' USUALMENTE 20m FATTO SALVO SEGUENTI CASI:**  
 1) IN CORRESPONDENZA DEI CAMBI DI PENDENZA RAFFITTIRE IL PASSO DONN 10m DI CUI IL PRIMO IN CORRESPONDENZA DELLA CUSPIDE  
 2) NEL PASSAGGIO DA TRATTO IN CURVA A RETTELE RAFFITTIRE IL PASSO CON UN PUNTO DI CUI IL PRIMO IN CORRESPONDENZA DELLA CUSPIDE  
 LA QUOTA ED IL VERSO DI SCORRIMENTO DEI FOSSI DI GUARDIA SONO RIPORTI:  
 1) NEI FOSSI DI GUARDIA ESTERNO NEL CASO DI TRATTO IN CURVA.  
 2) NEI FOSSI INTERNO CURVA NEL CASO DI TRATTO IN CURVA.  
**FOSSO ESTERNO CURVA: TPQ 2) DI DIMENSIONI 150X200X100cm SEGUE GENERALMENTE L'ANDAMENTO DEL TERRENO LO SCARICO AVVIENE NEL TOMBINO RISPETTANDO LA MANQUATA.  
 - 20.7H NEL CASO DI TOMBINO SCATOLARE.  
 - 20.7H NEL CASO DI TOMBINO CIRCOLARE.**

IL CONCESSIONARIO

**Region Emilia-Romagna** **ARC** **Autostada Regionale Caspadas CISPADANA**

**AUTOSTRADA REGIONALE CISPADANA DAL CASELLO DI REGGIOLO-ROLO SULLA A22 AL CASELLO DI FERRARA SUD SULLA A13**

CODICE C.U.P. E81180800000009

**PROGETTO DEFINITIVO**

ASSE AUTOSTRADALE (COMPENSIVO DEGLI INTERVENTI LOCALI DI COLLEGAMENTO VIARIO AL SISTEMA AUTOSTRADALE)  
 IDROLOGIA E IDRAULICA  
 IDRAULICA DI PIATTAFORMA  
 INTERCONNESSIONE A13  
 PROFILI FOSSI TAV.1/5

IL PROGETTISTA: **Ing. Emilia Sella**  
 Responsabile Integrazione Prestazioni Specialistiche  
 Albo Ing. Reg. Emilia-Rom. n° 945

IL CONCESSIONARIO: **Autostada Regionale Caspadas S.p.A. e Succesore Quattrone/Parisi**  
 Ing. Teo Ing. Sella Ing. Sella

REV. DATA DESCRIZIONE REVISIONE APPROVAZIONE

IDENTIFICAZIONE ELABORATO  
 DATA: 17.04.2012 EMISSIONE  
 MAGGIO 2012

SCALE: 1:2000/200