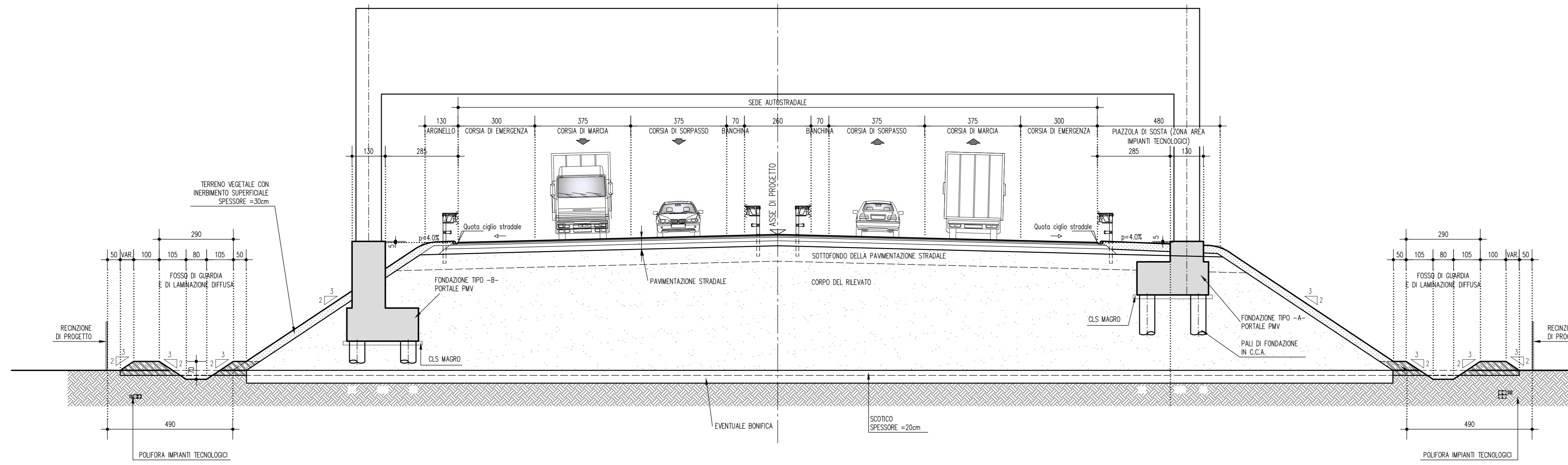
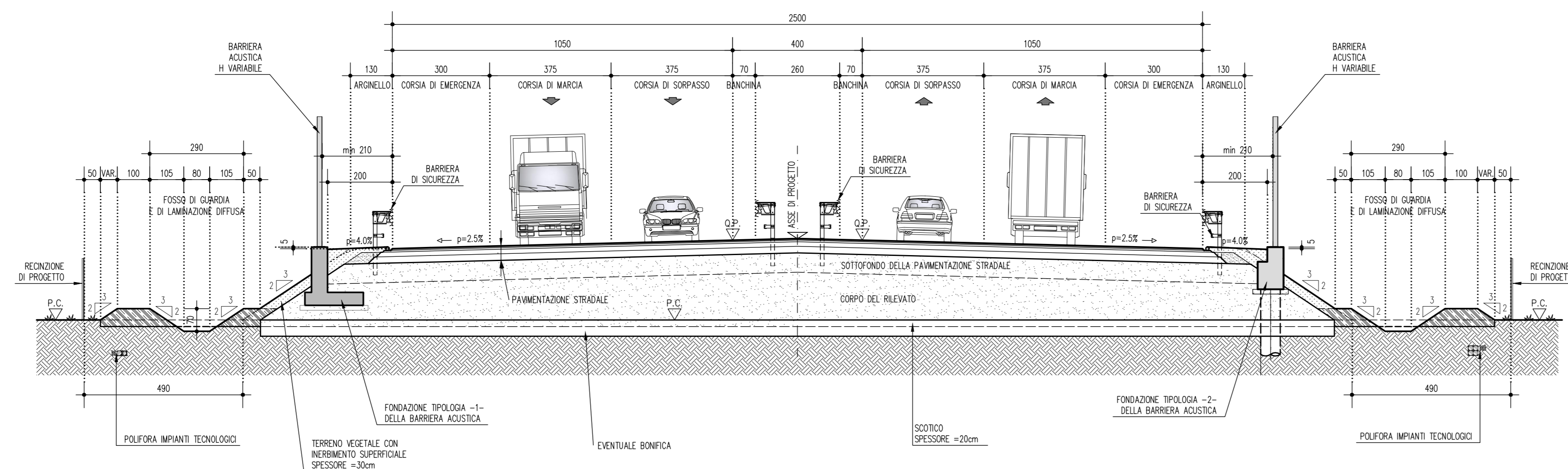


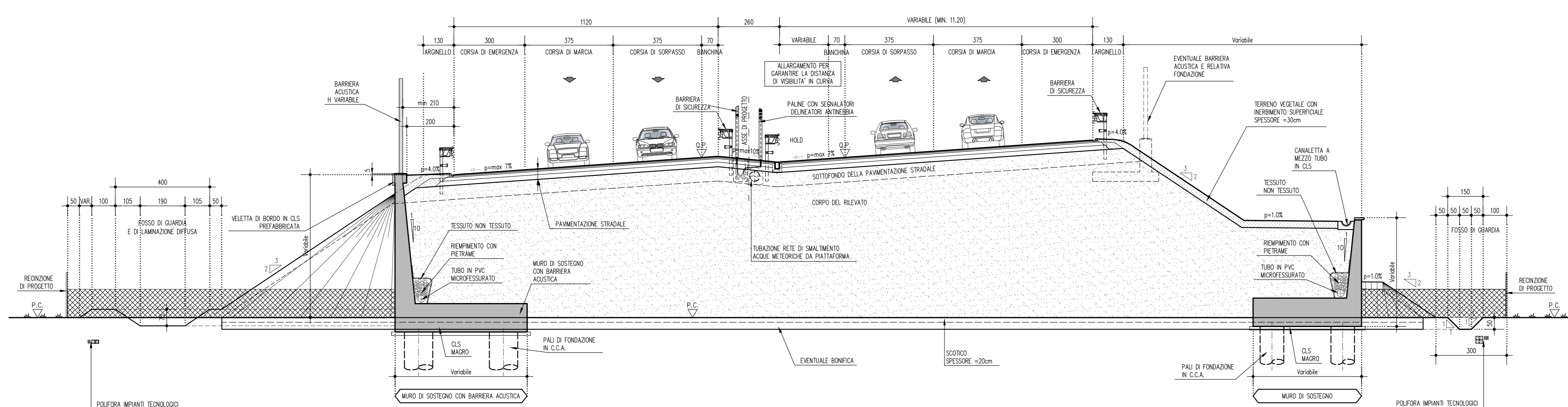
SEZIONE TIPO SU PIAZZOLE DI SOSTA/TECNICHE DOTATE DI PANNELLI A MESSAGGIO VARIABILE
SCALA 1:100



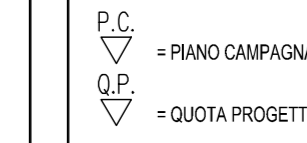
SEZIONE TIPO IN CORRISPONDENZA DI BARRIERE ACUSTICHE
SCALA 1:100



SEZIONE TIPO CON MURI DI SOTTOSCARPA
SCALA 1:100



LEGENDA



ELABORATI DI RIFERIMENTO

PO_0_000_000_0_UE_TP_01_A - BASAMENTI PORTALI A MESSAGGIO VARIABILE
PO_0_000_000_0_UE_PP_02_A - PLANIMETRIA GENERALE DISPOSIZIONE PAV
PO_0_000_000_0_CN_TP_02_A - FONDAZIONI TIPICHE BARRIERE ACUSTICHE
PO_0_000_000_0_CN_TP_03_A - FONDAZIONI ATIPICHE BARRIERE ACUSTICHE

CARATTERISTICHE DEI MATERIALI

NOTE

_TUTTE LE MISURE SONO ESPRESSE IN CENTIMETRI
_DATI RETE DI PROGETTO: RETE ELETTROSALDATA ZINCATATA H=100cm
_PER LA BONIFICA VEDERE TAVOLE GEOTECNICHE

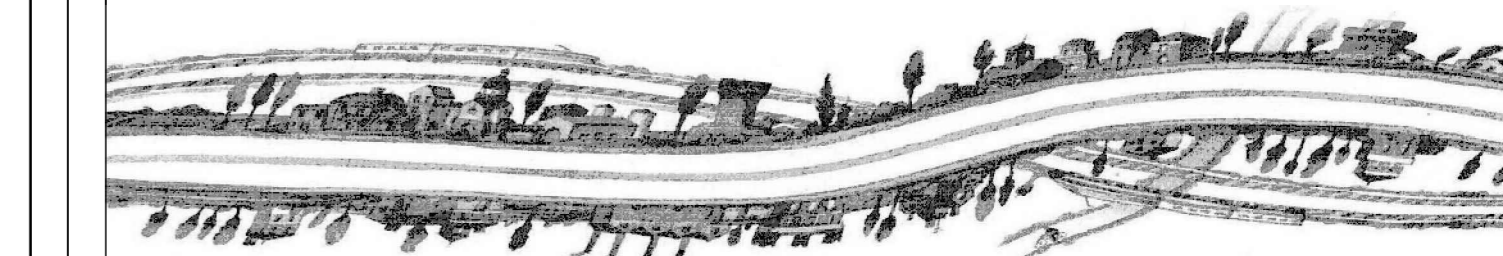


AUTOSTRADA REGIONALE CISPADANA
DAL CASELLO DI REGGIOLO-ROLO SULLA A22
AL CASELLO DI FERRARA SUD SULLA A13

PROGETTO DEFINITIVO

ASSE AUTOSTRADALE (COMPRESIVO DEGLI INTERVENTI LOCALI DI COLLEGAMENTO VIARIO AL SISTEMA AUTOSTRADALE)

PROGETTAZIONI STRADALI
PARTE GENERALE
SEZIONI TIPO AUTOSTRADALI
TAV. 5/6



IL PROGETTISTA
PIACENTINI INGEGNERI S.r.l.
Ing. Luca Piacentini
Albo Ing. Bologna n° 4152

RESPONSABILE INTEGRAZIONE PRESTAZIONI SPECIALISTICHE
Ing. Emilio Salsi
Albo Ing. Reggio Emilia n° 945

IL CONCESSIONARIO
Autosstrada Regionale Cispadana S.p.A.
L. VESSENTINI
Gruppo Piacentini

G									
F									
E									
D									
C									
B									
A	17.04.2012	Emissione		Nardoni	Piacentini	Salsi			
IDENTIFICAZIONE ELABORATO		DESCRIZIONE	REDAZIONE	CONTROLLI		AUTORIZZAZIONE			
NUM. PROSP.	REV.	DATA	DESCRIZIONE	REDAZIONE	CONTROLLI	AUTORIZZAZIONE			
01	1	17.04.2012	SEZIONI TIPO AUTOSTRADALI			MAGGIO 2012			
SCALA 1:100									