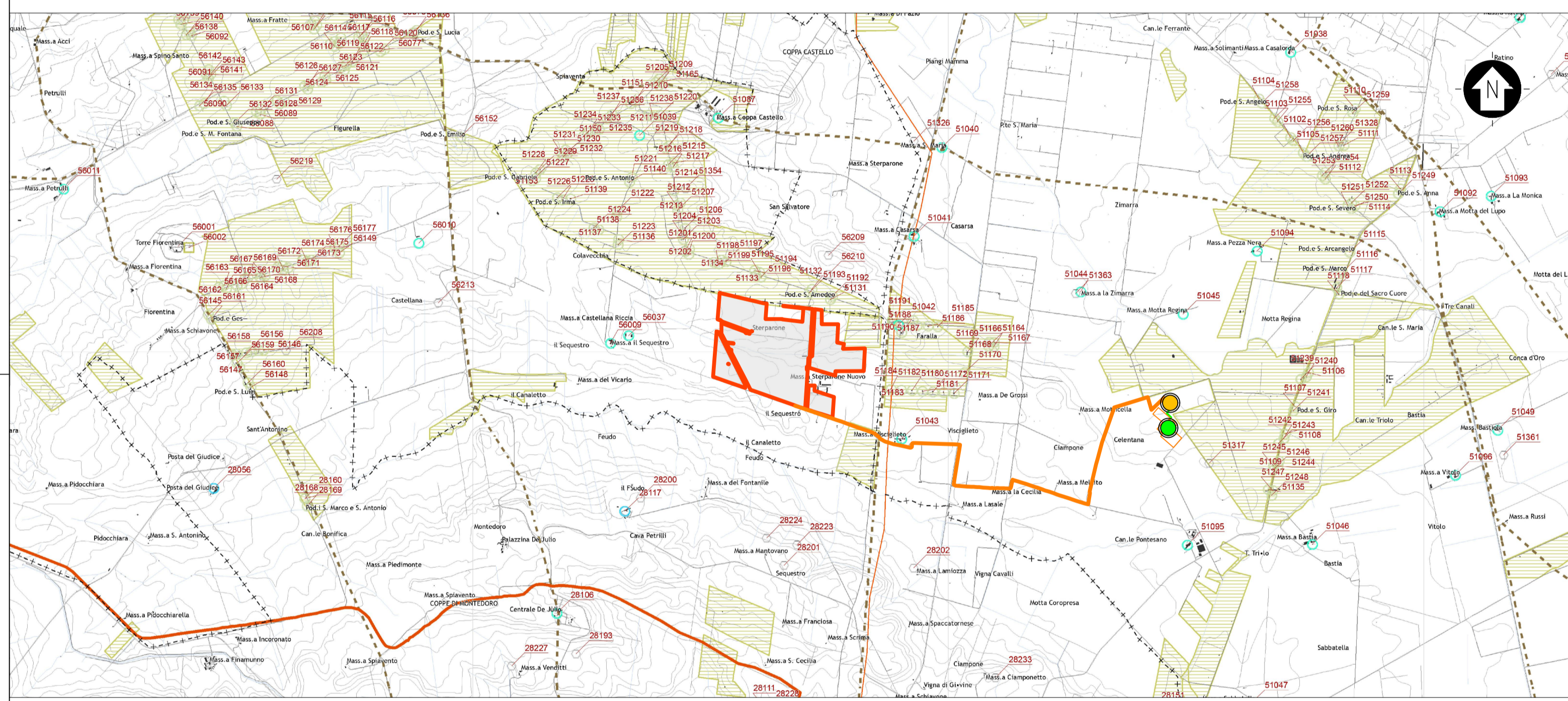


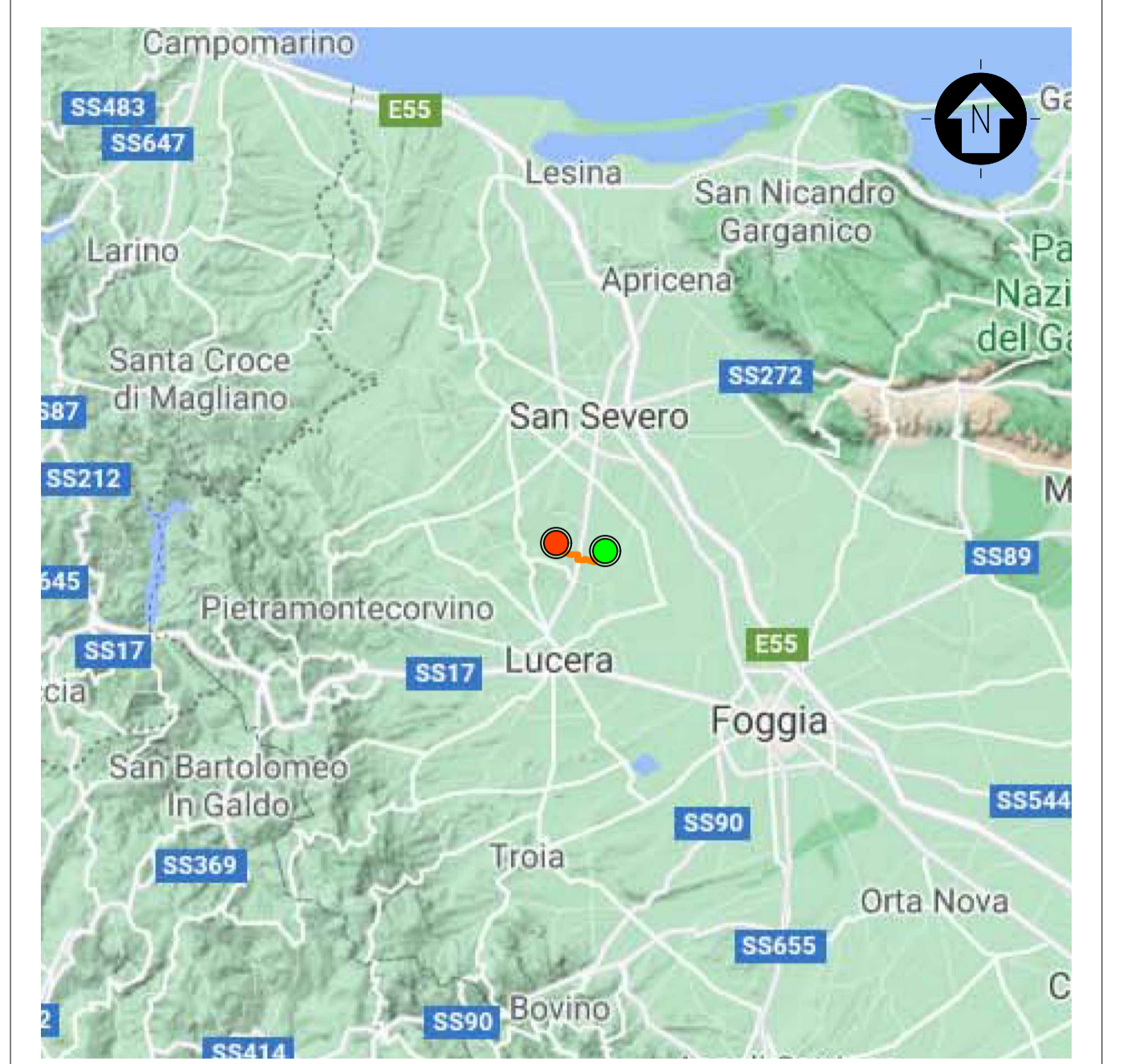
PIANO TERRITORIALE DI COORDINAMENTO DELLA PROVINCIA DI FOGGIA – STRALCIO CARTOGRAFICO TAVOLA B1 – TUTELA DELL'IDENTITÀ CULTURALE: ELEMENTI DI MATRICE NATURALE  
SCALA ORIGINALE 1:25000 – FOGLIO 12

- Boschi ed arbusteti
- Boschi di latifoglie a prevalenza di faggio
- Boschi planiziali
- Boschi della pianura costiera
- Aree con vegetazione boschiva e arbustiva in evoluzione
- Praterie xerofile
- Praterie sfalcibili
- Spiagge
- Habitat psammofili
- Laghi e bacini
- Aree ripariali a prevalenti condizioni di naturalità
- Zone umide
- Saline
- Aree agricole
- Aree terrazzate di particolare rilevanza paesaggistica
- Aree di tutela dei caratteri ambientali e paesaggistici dei corpi idrici
- Apparati dunari
- Pianure costiere
- Corsi d'acqua principali
- Singolarità geologiche
- Grotte, grave, vore, puli
- Codice identificativo
- Doline
- Cutini
- Calanchi
- Altri elementi riportati nella tavola
- Aree urbane

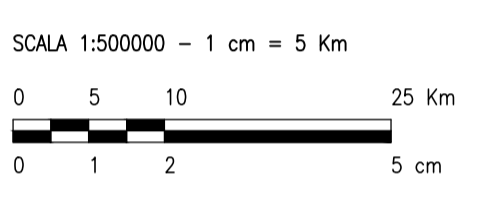


PIANO TERRITORIALE DI COORDINAMENTO DELLA PROVINCIA DI FOGGIA – STRALCIO CARTOGRAFICO TAVOLA B2 – TUTELA DELL'IDENTITÀ CULTURALE: ELEMENTI DI MATRICE ANTROPICA  
SCALA ORIGINALE 1:25000 – FOGLIO 12

- Zone archeologiche**
  - Zone tutelate ope legis
  - Altri siti archeologici indagati o presunti
- Beni architettonici isolati**
  - Masserie
  - Poste
  - Sciali
  - Casini
  - Ville extraurbane
  - Poderi
  - Taverne
  - Archeologia produttiva
  - Trabucchi
  - Torri e fortificazioni
  - Castelli
  - Complessi civili e religiosi
  - Edifici religiosi ed edicole
  - Altro
  - Codice identificativo
- Altri elementi della viabilità storica**
  - Ipotesi di viabilità romana di grande collegamento
  - Ipotesi di viabilità romana secondaria
  - Percorso micaleico
  - Via sacra langobardorum
  - Centri storici
  - Tessuti otto-novecenteschi di interesse storico
  - Nuclei storici non urbani
  - Insedimenti storici non urbani di fondazione
- Parchi e giardini**
- Insedimenti abitativi derivanti dalle bonifiche e dalla riforma agraria**
- Miniere e cave storiche**
- Tratturi**
  - Tratturo
  - Tratturello
  - Braccio

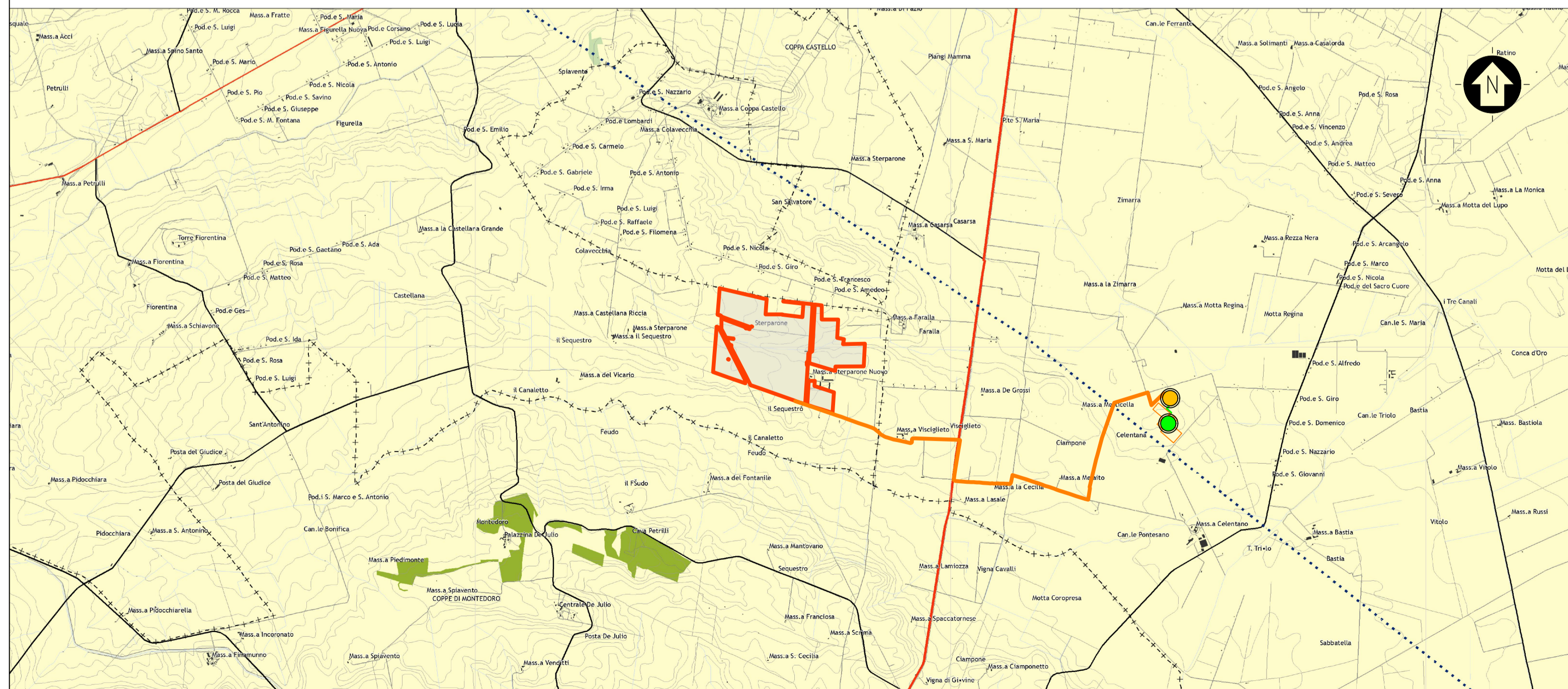


INQUADRAMENTO TERRITORIALE



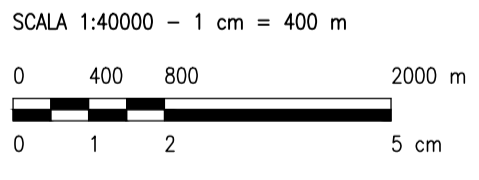
- LEGENDA
- SITO
  - LINEA DI CONNESSIONE
  - PUNTO DI CONNESSIONE

- LEGENDA
- SITO CATASTALE
  - LINEA DI CONNESSIONE – MT 30 kV
  - STAZIONE DI TRASFORMAZIONE MT/AT
  - LINEA DI CONNESSIONE – AT 150 kV
  - PUNTO DI CONNESSIONE AMPLIAMENTO SE 380/150 kV RTN TERNA



PIANO TERRITORIALE DI COORDINAMENTO DELLA PROVINCIA DI FOGGIA – STRALCIO CARTOGRAFICO TAVOLA C – ASSETTO TERRITORIALE  
SCALA ORIGINALE 1:25000 – FOGLIO 12

- Contesti rurali**
  - Periurbani
  - Produttivi
  - Marginali
  - Multifunzionali
  - Ambientali a prevalente assetto forestale
  - Ambientali a prevalente assetto agricolo tradizionale
  - Tessuti urbani discontinui nei contesti rurali
- Tessuti urbani**
  - Storici
  - Recenti
  - Produttivi
  - Turistici costieri
- Poli produttivi**
  - Da sviluppare
  - Da qualificare
  - Di attuazione differita
- Poli produttivi speciali**
  - Saline di Margherita di Savoia
  - Cave di Apricena
- Dotazioni territoriali**
  - Impianti ed opere pubbliche destinate ad attività culturali a grande concorso di pubblico
  - Sedi direzionali della pubblica amministrazione
  - Attrezzature sanitarie e ospedaliere
  - Strutture per l'istruzione superiore
- Nodi specializzati**
  - Centri commerciali o parchi ad essi assimilati, con grandi strutture distributive in sede fissa e del commercio all'ingrosso
  - Centri congressi e centri direzionali e fieristici ed espositivi di livello sovralocale
  - Strutture per manifestazioni sportive e spettacoli a elevata partecipazione di pubblico e parchi tematici e ricreativi



0	-	SZ/M	RF	LC	10/2021
REV.	DESCRIZIONE	DISEGN.	CONTROL.	APPROV.	DATA

**Montana**

Montana SpA  
Via Carlo Angelo Farnaghi, 6  
20143 Milano  
Miano (sede certificata ISO) | Brescia | Palermo | Cagliari | Roma

Tel. +39 02 5418173  
Fax +39 02 5412968  
www.montanaenergy.com  
Cod. Soc. 600.000.000

PIA: 104127056  
Cod. Fisc. 600.000.000

Comittente: **TS ENERGY 11 Srl**  
Via Cino del Duca, 5  
20122 Milano (MI)

Progettisti: **ING. LAURA CONTI**  
Iscritta all'Ordine degli Ingegneri della Provincia di Pavia al n. 1726

Oggetto: **IMPIANTO INTEGRATO AGRIVOLTAICO COLLEGATO ALLA RTN POTENZA NOMINALE 80 MW COMUNE TORREMAGIORE PROGETTO DEFINITIVO**

Tavolo: **INQUADRAMENTO GENERALE VINCOLI PTPC**

N. Tav. **6.4**

No. rit. 2748\_4499\_TO\_PD\_T06.4\_REV0\_VINCOLI\_PTPC  
Scalo 1:40000

E' VIETATA LA RIPRODUZIONE DI QUESTO DOCUMENTO SENZA PREVENTIVA AUTORIZZAZIONE SCRITTA DELLA MONTANA SPA